

LEGENDA MATERIALI FINITURE

ABACO INTERVENTI

m2 SUPERFICIE

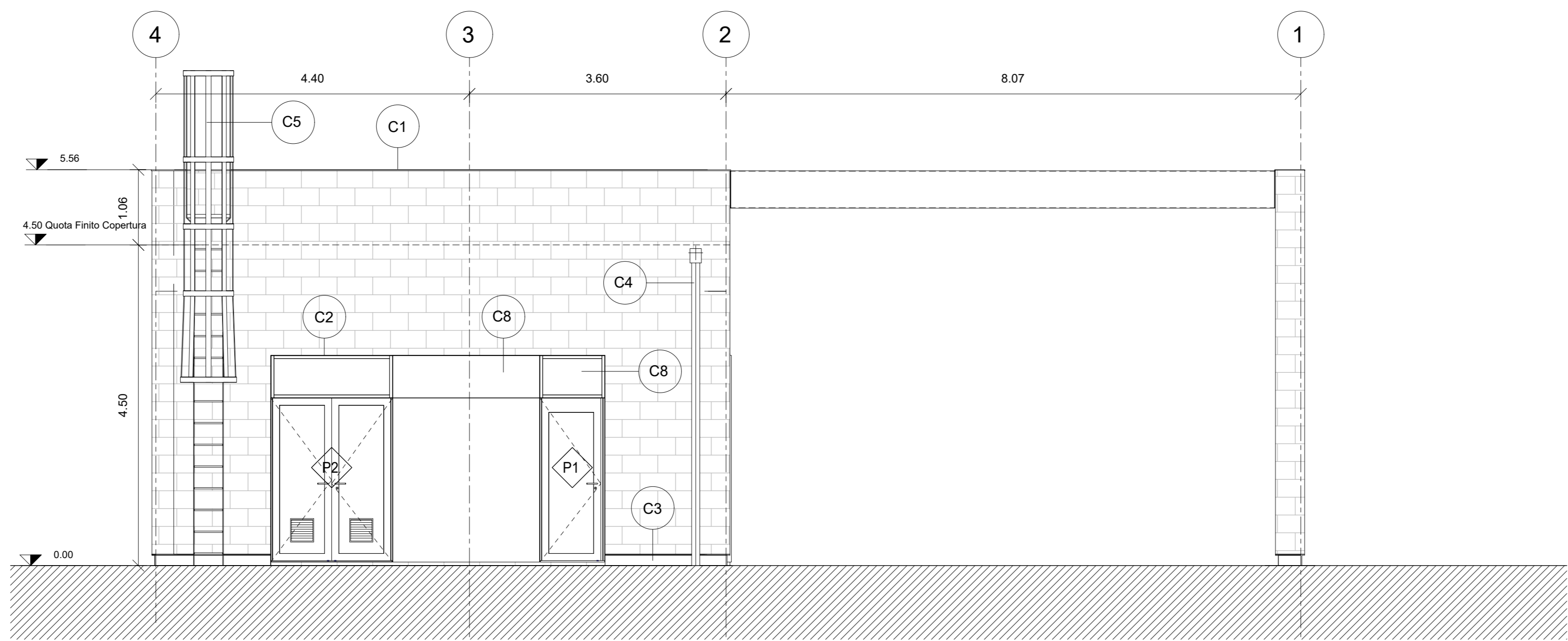
H - ALTEZZA NETTA AMBIENTE
H1 - FINITURA PAVIMENTO
V - FINITURA PARETI (1)
S - FINITURA SOFFITTO

PACCHETTO MURATURE

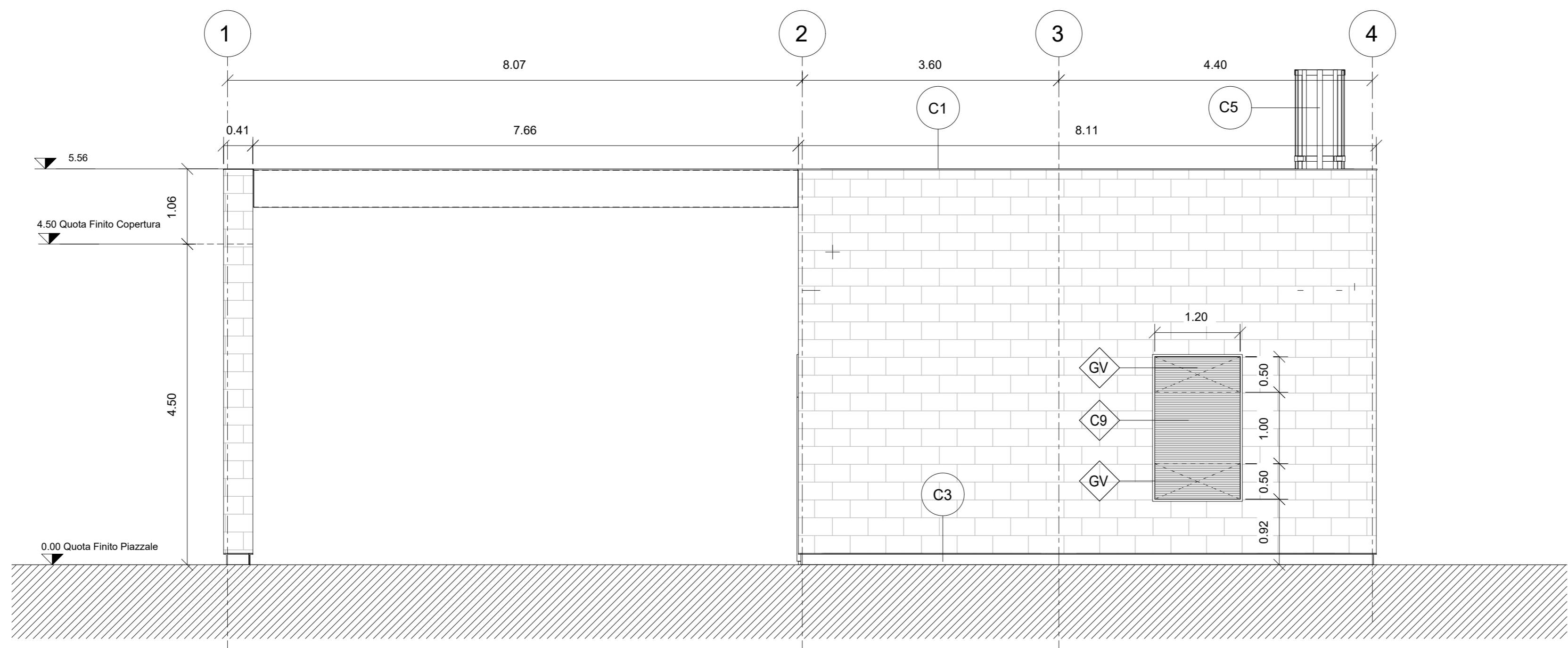
(1) IN AMBIENTI CON PARETI AVENTI FINITURE DIVERSE L'INDICAZIONE VERSO DATTA PER CIASCUNA PARETE SINGOLARMENTE

ABACO INFISSI

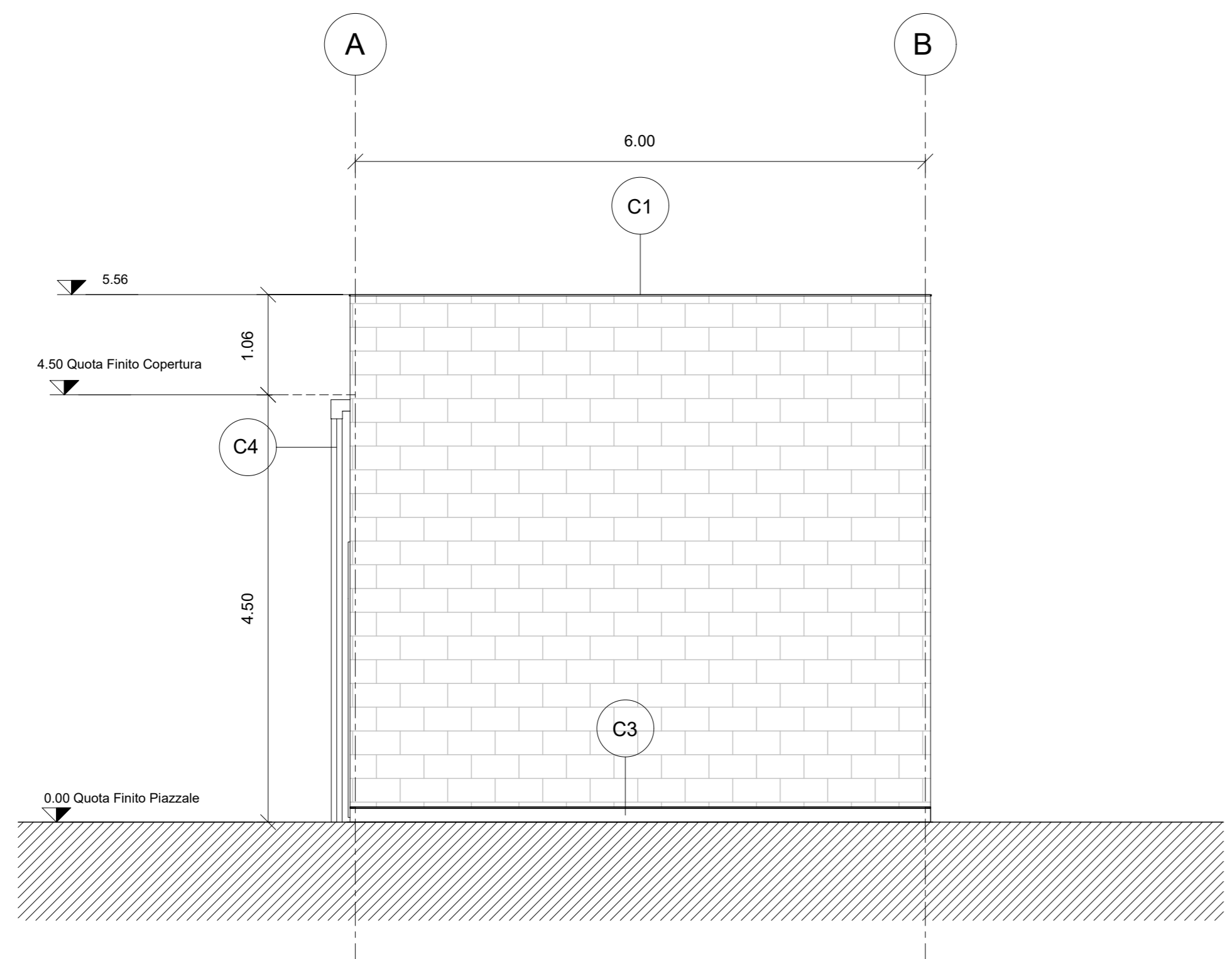
B - LARGHEZZA INFISSO
T - TIPO INFISSO



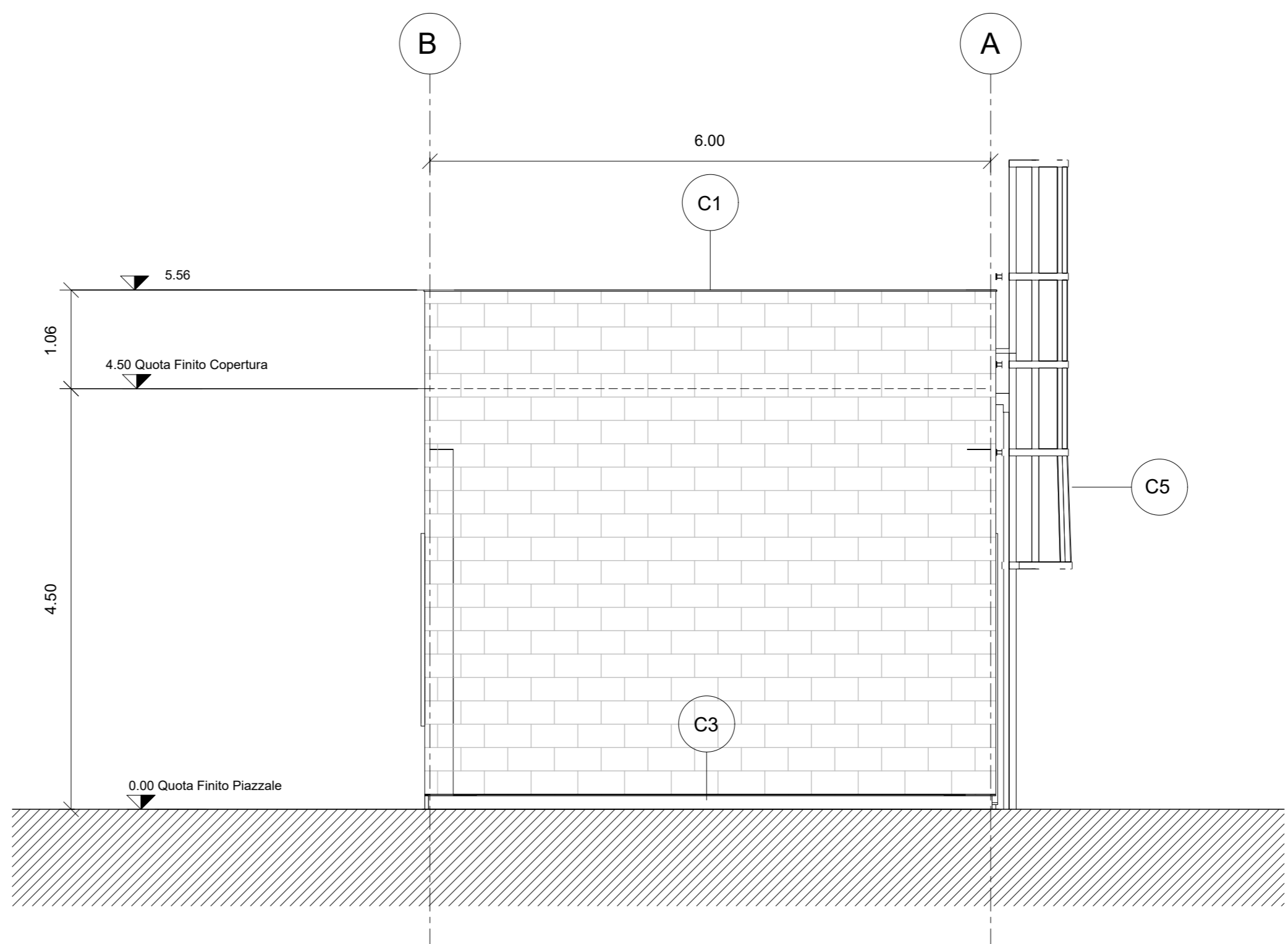
Prospetto P1
1 : 50



Prospetto P3
1 : 50



Prospetto P2
1 : 50



Prospetto P4
1 : 50

Table of material specifications for various parts: FINITURA PAVIMENTI, MURATURE, FINITURA SOFFITTO, FINITURA PARETI, and OPERE METALLICHE. Includes descriptions and material types like concrete, metal, and glass.

NOTE: Qualora i fabbricati si trovino in area di FERMATA/STAZIONE, il materiale di rivestimento dei manufatti sarà il medesimo dei piazzali di FERMATA/STAZIONE... (Detailed notes on material usage and standards)

N.B.: Per Tabella materiali Opere Civili fare riferimento all'elaborato RSSU.4.0.D.29.TT.OC.00.0.0.001. Per Tabella incisioni strutture Opere Civili - Lotto 3a fare riferimento all'elaborato RSSU.4.0.D.29.TT.OC.00.0.0.002.

Project information block including: COMMITTENTE (RFI), PROGETTAZIONE (ITALFERR), DIRETTRICE FERROVIARIA MESSINA - CATANIA - PALERMO, NUOVO COLLEGAMENTO PALERMO - CATANIA, U.O. INFRASTRUTTURE CENTRO, PROGETTO DEFINITIVO, TRATTA CALTANISSETTA XIRBI - NUOVA ENNA (LOTTO 4A), FABBRICATI (Fabbricato E1 - Tipologico C), Prospetti, and a table of revision history.