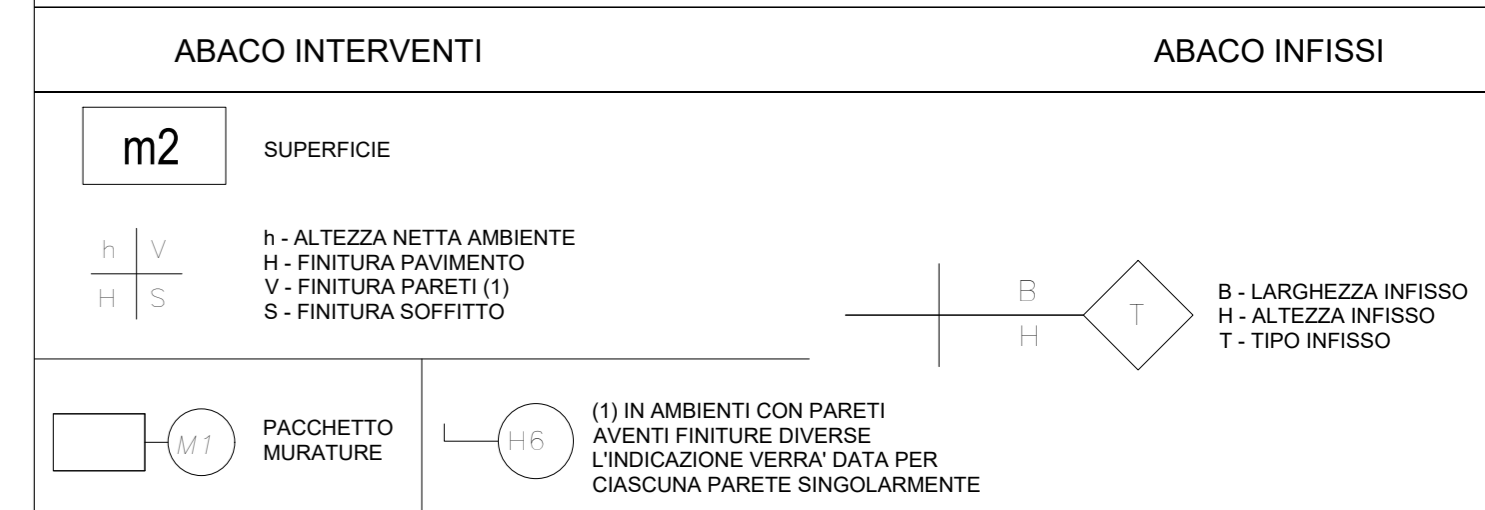


LEGENDA MATERIALI FINITURE

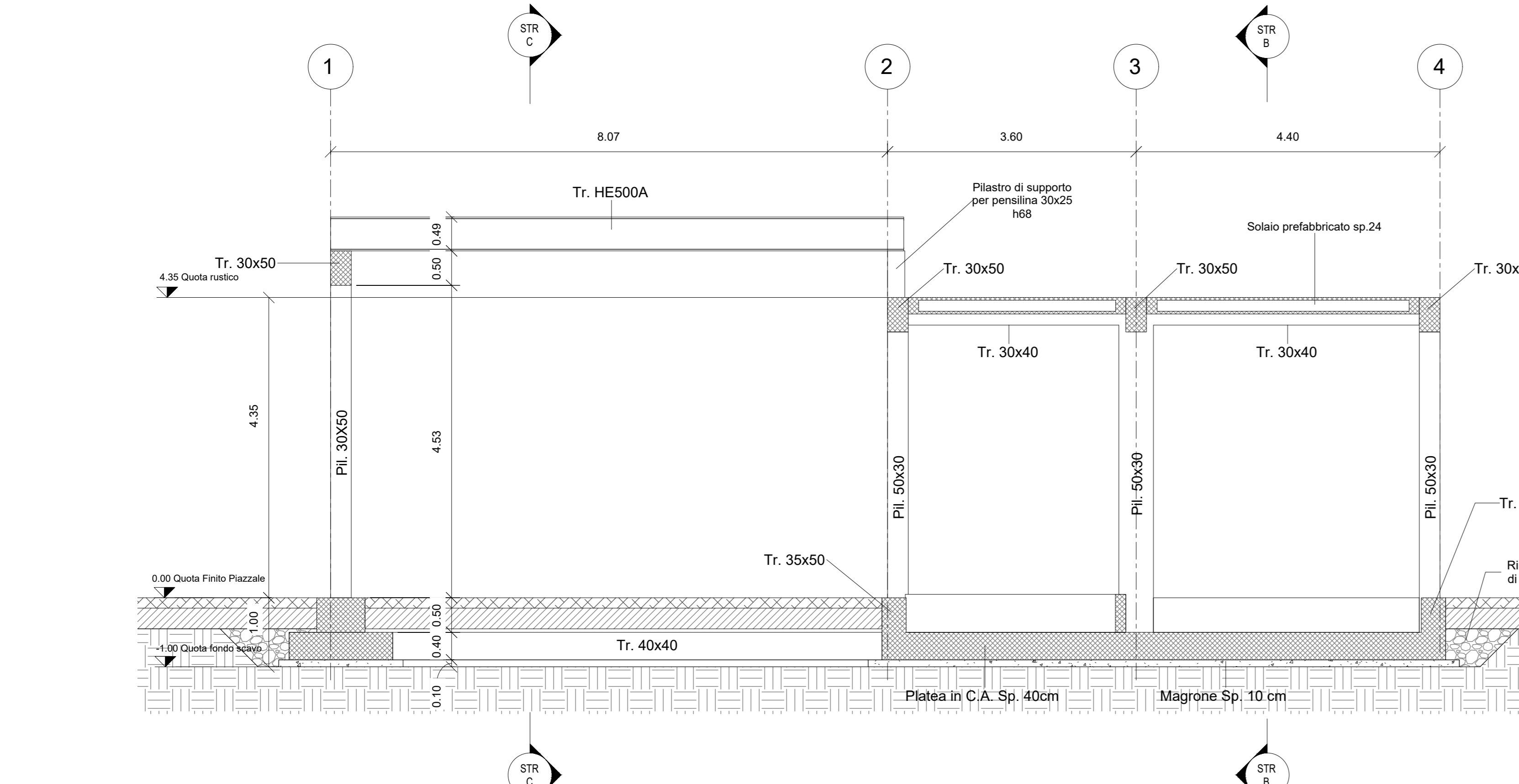


ABACO INTERVENTI		ABACO INFISSI	
FINITURA PAVIMENTI		OPERE METALLICHE	
H1 PAVIMENTO IN PAVIMENTI SPECIALI AD ALTA COMPRESIONE IN CONGLOMERATO... (Detailed description of pavement types H1-H11)		C1 LAMIERA IN ACCIAIO... (Detailed description of metal work C1-C8)	
MURATURE		INFISSI	
M1 MURATURA COSTITUITA DA BLOCCHI CAVI PREFABRICATI... (Detailed description of masonry types M1-M6)		P1 PORTA IN ACCIAIO... (Detailed description of door types P1-P7)	
FINITURA SOFFITTO		P8 PORTA IN ACCIAIO... (Detailed description of door types P8-P13)	
S1 INTONACO A MEZZO STUCCO... (Detailed description of ceiling finishes S1-S4)		P14 PORTA IN ACCIAIO... (Detailed description of door types P14-P15)	
FINITURA PARETI		P16 PORTA IN ACCIAIO... (Detailed description of door types P16-P17)	
V1 INTONACO DUE STRATI... (Detailed description of wall finishes V1-V4)		P18 PORTA IN ACCIAIO... (Detailed description of door types P18-P19)	

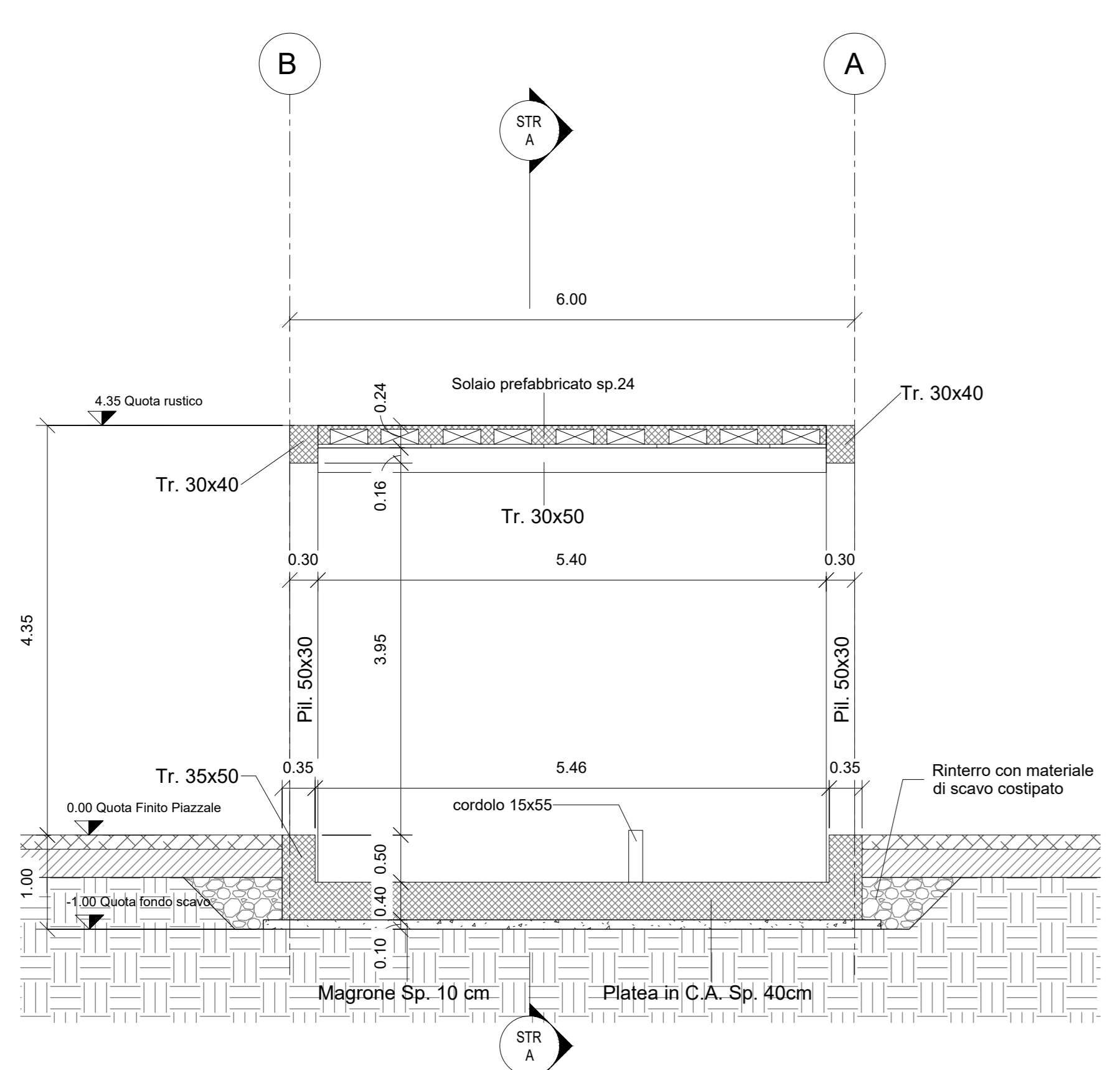
NOTE

QUADRO FABBRICATI E TROVATI IN AREA DI FERMATA/STAZIONE... (Detailed notes regarding materials and construction details)

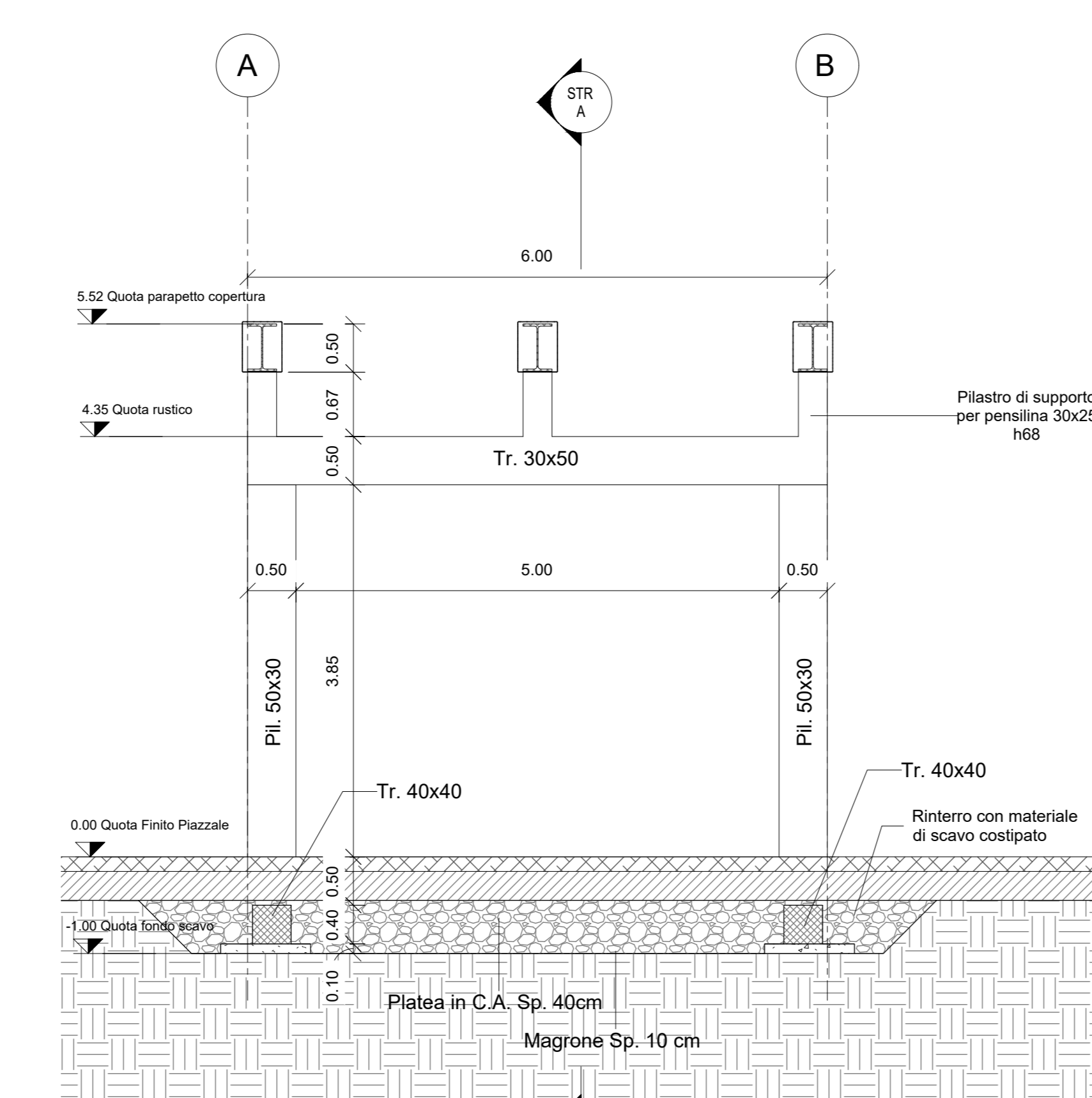
N.B.: Per Tabella materiali Opere Civili fare riferimento all'elaborato RS3U.4.0.D.29.TT.OC.00.0.0.001. Per Tabella incidenze armature Opere Civili - Lotto 3a fare riferimento all'elaborato RS3U.4.0.D.29.TT.OC.00.0.0.002.



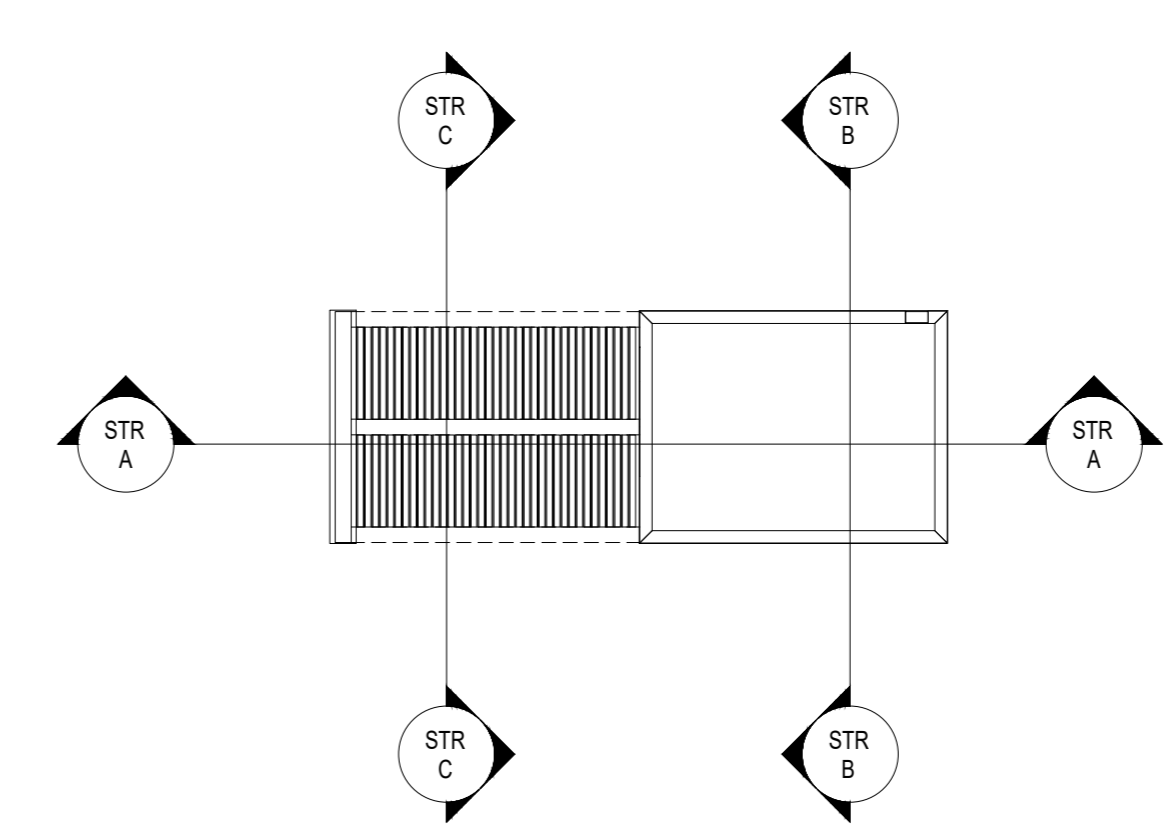
Sezione STR A-A'
1 : 50



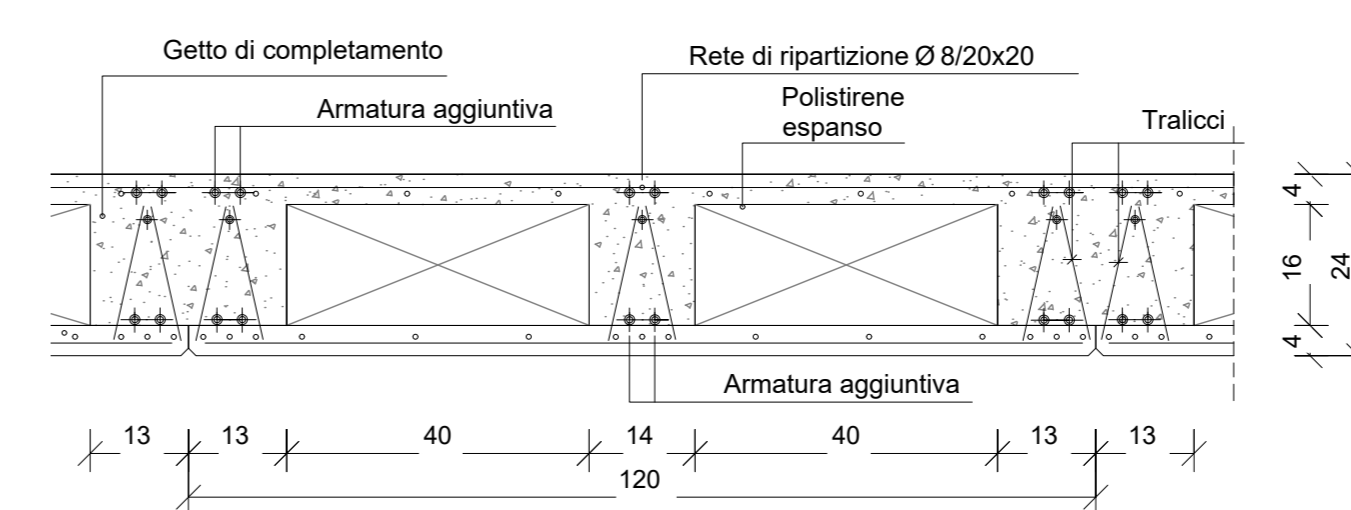
Sezione STR B-B'
1 : 50



Sezione STR C-C'
1 : 50



Keyplan_STR
1 : 200



Sezione Solaio
1 : 10

COMMITTENTE: **RFI RETE FERROVIARIA ITALIANA GRUPPO FERROVIE DELLO STATO ITALIANE**

PROGETTAZIONE: **ITALFER**

DIRETTRICE FERROVIARIA MESSINA - CATANIA - PALERMO

NUOVO COLLEGAMENTO PALERMO - CATANIA

U.O. INFRASTRUTTURE CENTRO

PROGETTO DEFINITIVO

TRATTA CALTANISSETTA XIRBI - NUOVA ENNA (LOTTO 4A)

FABBRICATI
Fabbricato E1 - Tipologico C
Carpenterie: Sezioni

SCALA: 1:50

COMMESSA LOTTO FASE ENTE TIPO DOC. OPERA/DISCIPLINA PROG. REV.

RS3U 40 D 29 BB FA00C0 002 B

Rev.	Descrizione	Redatto	Verificato	Data	Approvato	Data	Autorezzato Data
A	Emissione Esecutiva	M.B. Romano	M.B. Romano	Gen-2020	M.B. Romano	Gen-2020	F. Azzini
B	Emissione Esecutiva	M.B. Romano	M.B. Romano	Apr-2020	M.B. Romano	Apr-2020	F. Azzini

File: RS3U.4.0.D.29.BB.FA.00.C.0.002.B n. Elab.: 29_625