

LEGENDA MATERIALI FINITURE

ABACO INTERVENTI

ABACO INFISSI

m2 SUPERFICIE

H - ALTEZZA NETTA AMBIENTE
H' - FINITURA PAVIMENTO
H'' - ALTEZZA INFISSO

V - FINITURA PARETE (1)
S - FINITURA SOFFITTO

B - LARGHEZZA INFISSO
T - TIPO INFISSO

① (1) IN AMBIENTI CON PARETI AVVENTI FINITURE DIVERSE L'INDICAZIONE VERSO DATATA PER CIASCUNA PARETE SINGOLARMENTE

FINITURA PAVIMENTI

H1 PAVIMENTO IN PAVI RETTILI REALIZZATO ALLA COMPRESSIONE IN CONGLOMERATO DI CEMENTO ED GRANIGLIA MATERIA ANTISTATICA E VERNICE ANTISCIVOLA SU FONDO IN MASSO REALIZZATO CON MESPATO ARMATO CON CORDONI IN POLIESTER (100/140/10)

H2 PAVIMENTO SOPRAELEVATO (PROFONDITÀ 30/100) IN LAMIERA D'ACCIAIO CON PANNELLI AVANTI SPESSORE DI 3/4mm E CINA GOMMATA. SU STRUTTURE DI COTTOFRATI CON TRUSI SUPERFICIALI IN PVC ANTISTATICO E TRATTAMENTO ANTIRIFLESSO DELLA SUPERFICIE SOTTOFONDO SU SOLAIO REALIZZATO CON MASPATO, QUANTA IMPERMEABILE E STABILIZZATA SCELTA IN CLS Sp. 15 cm CON R25 (R/20/20)

H3 PAVIMENTO IN CEMENTO VIBROCOMPRESO USATO E TRATTATO SU ENTRAMBE LE FACCE (10/30/10) CON CATTOSTRUTTORE R120

H4 PAVIMENTO IN CEMENTO VIBROCOMPRESO USATO E TRATTATO SU ENTRAMBE LE FACCE (10/30/10) CON CATTOSTRUTTORE R120

H5 PAVIMENTO IN CEMENTO VIBROCOMPRESO USATO E TRATTATO SU ENTRAMBE LE FACCE (10/30/10) CON CATTOSTRUTTORE R120

H6 PAVIMENTO IN GRECIA METALLICA SU STRUTTURA METALLICA.

H7 PAVIMENTO BUSTATO

H8 RIVESTIMENTO PEGATE SCALA DI PROGETTO CON GRADONE IN GRES PORCELLANATO

H9 PAVIMENTAZIONE IN RETICOLE AUTOCOLLANTI (80/80) SU LETTO DI SABBIA (80/80) E RETICOSTRUTTORE IN POLIESTER (RIBANDITO) (200/200) CON RIVESTIMENTO A FONDO ANTISCIVOLA (30/30)

H10 PAVIMENTO IN GRES PORCELLANATO (80/80) POSATO SU SOLAIO MASSETO (80/80) E SCELTA ARMATA CON RETE ELETTRIFICATA (sp. 50/10)

H11 PAVIMENTO INDUSTRIALE IN RETE DI CEMENTO

MURATURE

M1 MURATURA COSTITUITA DA BLOCCHI CAVI PREFABBRICATI IN CONGLOMERATO NORMALE DI CEMENTO VIBROCOMPRESO USATO E TRATTATI SU ENTRAMBE LE FACCE (10/30/10) CON CATTOSTRUTTORE R120

M2 MURATURA COSTITUITA DA BLOCCHI CAVI PREFABBRICATI IN CONGLOMERATO NORMALE DI CEMENTO VIBROCOMPRESO USATO E TRATTATI SU ENTRAMBE LE FACCE (10/30/10) CON CATTOSTRUTTORE R120

M3 MURATURA COSTITUITA DA BLOCCHI CAVI PREFABBRICATI IN CONGLOMERATO NORMALE DI CEMENTO VIBROCOMPRESO USATO E TRATTATI SU ENTRAMBE LE FACCE (10/30/10) CON CATTOSTRUTTORE R120

M4 MURATURA COSTITUITA DA BLOCCHI CAVI PREFABBRICATI IN CONGLOMERATO NORMALE DI CEMENTO VIBROCOMPRESO USATO E TRATTATI SU ENTRAMBE LE FACCE (10/30/10) CON CATTOSTRUTTORE R120

M5 MURATURA ESTERNA IN PANNELLI FACCIATA, COSTITUITA DA BLOCCHI CAVI PREFABBRICATI IN CONGLOMERATO NORMALE DI CEMENTO VIBROCOMPRESO USATO E TRATTATI SU ENTRAMBE LE FACCE (10/30/10) CON CATTOSTRUTTORE R120

M6 PARTIZIONE INTERNA IN COPPIA LASTRA DI CARTONGESSO AD ELEVATA PRESTAZIONE (GOMMATICA D'12,5mm) DI ANCORATA A COTTOSTRUTTORE IN LAMIERA METALLICA DNATA DELLE DIMENSIONI (100x40) E SECONDA DELL'ALTEZZA DEI LOCALI

FINITURA SOFFITTO

S1 INTONACO A MASSO STIPATO FORMATO DA INTONACO VEZZO CON MALTA DI PIACCE SPESA E PROCESSIONE A PIACCE FINISSIMA, RIVESTO CON PAVIMENTO TRATTO DI CERA n° 20 E MALTA PER STUCCHI COMPACTA DA n° 30/40 CALENTATA IN STATA DI 20/20 PER ALLUNGARE IN TINTA CON LE PORTE

S2 CONTROSOFFITTO A QUADRI IN ALLUMINIO (80x80/60/60) CON TRUSSO A PROFILI METALLICI ALTEZZA DA PAVIMENTO 200mm. ANCORATO AL SOLAIO IN CAP RIVESTITO BUSTATO CON MALTA CEMENTATA

S3 CONTROSOFFITTO A QUADRI IN ALLUMINIO (80x80/60/60) CON TRUSSO A PROFILI METALLICI ALTEZZA DA PAVIMENTO 200mm. ANCORATO AL SOLAIO IN CAP RIVESTITO BUSTATO CON MALTA CEMENTATA

S4 CONTROSOFFITTO IN COPPIA LASTRA DI CARTONGESSO AD ELEVATA PRESTAZIONE (GOMMATICA D'12,5mm) DI ANCORATA A COTTOSTRUTTORE IN LAMIERA METALLICA DNATA DELLE DIMENSIONI (100x40) E SECONDA DELL'ALTEZZA DEI LOCALI

FINITURA PARETI

V1 INTONACO D'OPERA IN CEMENTO VEZZO, RIVESTITO CON PAVIMENTO TRATTO DI CERA n° 20 E MALTA PER STUCCHI COMPACTA DA n° 30/40 CALENTATA IN STATA DI 20/20 PER ALLUNGARE IN TINTA CON LE PORTE

V2 INTONACO D'OPERA IN CEMENTO VEZZO, RIVESTITO CON PAVIMENTO TRATTO DI CERA n° 20 E MALTA PER STUCCHI COMPACTA DA n° 30/40 CALENTATA IN STATA DI 20/20 PER ALLUNGARE IN TINTA CON LE PORTE

V3 INTONACO D'OPERA IN CEMENTO VEZZO, RIVESTITO CON PAVIMENTO TRATTO DI CERA n° 20 E MALTA PER STUCCHI COMPACTA DA n° 30/40 CALENTATA IN STATA DI 20/20 PER ALLUNGARE IN TINTA CON LE PORTE

V4 INTONACO D'OPERA IN CEMENTO VEZZO, RIVESTITO CON PAVIMENTO TRATTO DI CERA n° 20 E MALTA PER STUCCHI COMPACTA DA n° 30/40 CALENTATA IN STATA DI 20/20 PER ALLUNGARE IN TINTA CON LE PORTE

NOTE

QUALORA I FABBRICATI SI TROVINO IN AREA DI FERMATA/STAZIONE, I MATERIALI DI RIVESTIMENTO DI MARCIAPASO SARANNO IL VERDE/ROSSO DI PIAZZALE FERMA/STAZIONE/IN STAZIONE/IN AREA DI FERMATA/STAZIONE. I MATERIALI DI RIVESTIMENTO DI MARCIAPASO SARANNO IL VERDE/ROSSO DI PIAZZALE FERMA/STAZIONE/IN STAZIONE/IN AREA DI FERMATA/STAZIONE.

PER LA RESOLUZIONE DEI PROBLEMI DI MARCIAPASO SARANNO IL VERDE/ROSSO DI PIAZZALE FERMA/STAZIONE/IN STAZIONE/IN AREA DI FERMATA/STAZIONE. I MATERIALI DI RIVESTIMENTO DI MARCIAPASO SARANNO IL VERDE/ROSSO DI PIAZZALE FERMA/STAZIONE/IN STAZIONE/IN AREA DI FERMATA/STAZIONE.

PER LA RESOLUZIONE DEI PROBLEMI DI MARCIAPASO SARANNO IL VERDE/ROSSO DI PIAZZALE FERMA/STAZIONE/IN STAZIONE/IN AREA DI FERMATA/STAZIONE. I MATERIALI DI RIVESTIMENTO DI MARCIAPASO SARANNO IL VERDE/ROSSO DI PIAZZALE FERMA/STAZIONE/IN STAZIONE/IN AREA DI FERMATA/STAZIONE.

PER LA RESOLUZIONE DEI PROBLEMI DI MARCIAPASO SARANNO IL VERDE/ROSSO DI PIAZZALE FERMA/STAZIONE/IN STAZIONE/IN AREA DI FERMATA/STAZIONE. I MATERIALI DI RIVESTIMENTO DI MARCIAPASO SARANNO IL VERDE/ROSSO DI PIAZZALE FERMA/STAZIONE/IN STAZIONE/IN AREA DI FERMATA/STAZIONE.

PER LA RESOLUZIONE DEI PROBLEMI DI MARCIAPASO SARANNO IL VERDE/ROSSO DI PIAZZALE FERMA/STAZIONE/IN STAZIONE/IN AREA DI FERMATA/STAZIONE. I MATERIALI DI RIVESTIMENTO DI MARCIAPASO SARANNO IL VERDE/ROSSO DI PIAZZALE FERMA/STAZIONE/IN STAZIONE/IN AREA DI FERMATA/STAZIONE.

PER LA RESOLUZIONE DEI PROBLEMI DI MARCIAPASO SARANNO IL VERDE/ROSSO DI PIAZZALE FERMA/STAZIONE/IN STAZIONE/IN AREA DI FERMATA/STAZIONE. I MATERIALI DI RIVESTIMENTO DI MARCIAPASO SARANNO IL VERDE/ROSSO DI PIAZZALE FERMA/STAZIONE/IN STAZIONE/IN AREA DI FERMATA/STAZIONE.

PER LA RESOLUZIONE DEI PROBLEMI DI MARCIAPASO SARANNO IL VERDE/ROSSO DI PIAZZALE FERMA/STAZIONE/IN STAZIONE/IN AREA DI FERMATA/STAZIONE. I MATERIALI DI RIVESTIMENTO DI MARCIAPASO SARANNO IL VERDE/ROSSO DI PIAZZALE FERMA/STAZIONE/IN STAZIONE/IN AREA DI FERMATA/STAZIONE.

PER LA RESOLUZIONE DEI PROBLEMI DI MARCIAPASO SARANNO IL VERDE/ROSSO DI PIAZZALE FERMA/STAZIONE/IN STAZIONE/IN AREA DI FERMATA/STAZIONE. I MATERIALI DI RIVESTIMENTO DI MARCIAPASO SARANNO IL VERDE/ROSSO DI PIAZZALE FERMA/STAZIONE/IN STAZIONE/IN AREA DI FERMATA/STAZIONE.

PER LA RESOLUZIONE DEI PROBLEMI DI MARCIAPASO SARANNO IL VERDE/ROSSO DI PIAZZALE FERMA/STAZIONE/IN STAZIONE/IN AREA DI FERMATA/STAZIONE. I MATERIALI DI RIVESTIMENTO DI MARCIAPASO SARANNO IL VERDE/ROSSO DI PIAZZALE FERMA/STAZIONE/IN STAZIONE/IN AREA DI FERMATA/STAZIONE.

PER LA RESOLUZIONE DEI PROBLEMI DI MARCIAPASO SARANNO IL VERDE/ROSSO DI PIAZZALE FERMA/STAZIONE/IN STAZIONE/IN AREA DI FERMATA/STAZIONE. I MATERIALI DI RIVESTIMENTO DI MARCIAPASO SARANNO IL VERDE/ROSSO DI PIAZZALE FERMA/STAZIONE/IN STAZIONE/IN AREA DI FERMATA/STAZIONE.

PER LA RESOLUZIONE DEI PROBLEMI DI MARCIAPASO SARANNO IL VERDE/ROSSO DI PIAZZALE FERMA/STAZIONE/IN STAZIONE/IN AREA DI FERMATA/STAZIONE. I MATERIALI DI RIVESTIMENTO DI MARCIAPASO SARANNO IL VERDE/ROSSO DI PIAZZALE FERMA/STAZIONE/IN STAZIONE/IN AREA DI FERMATA/STAZIONE.

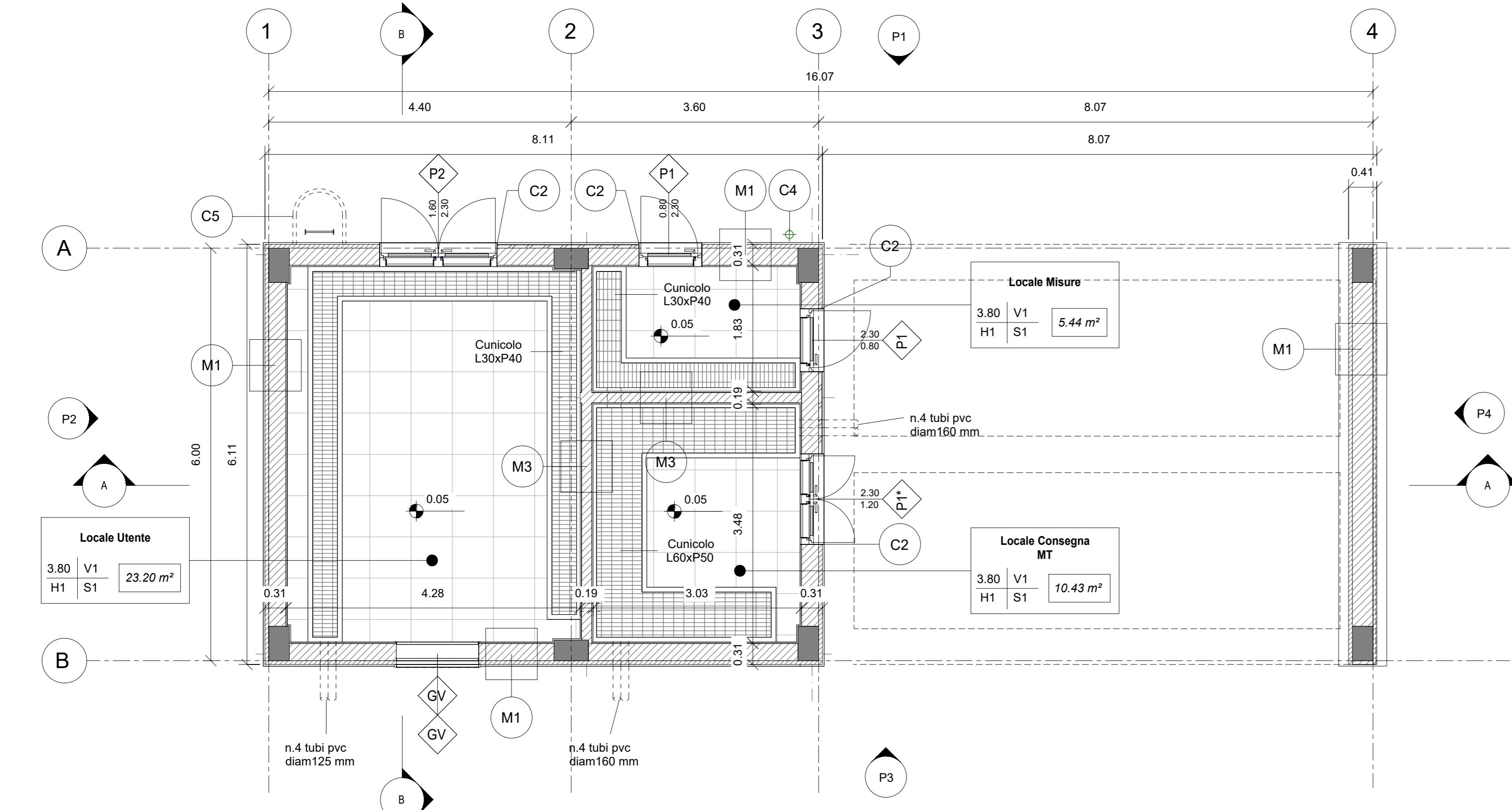
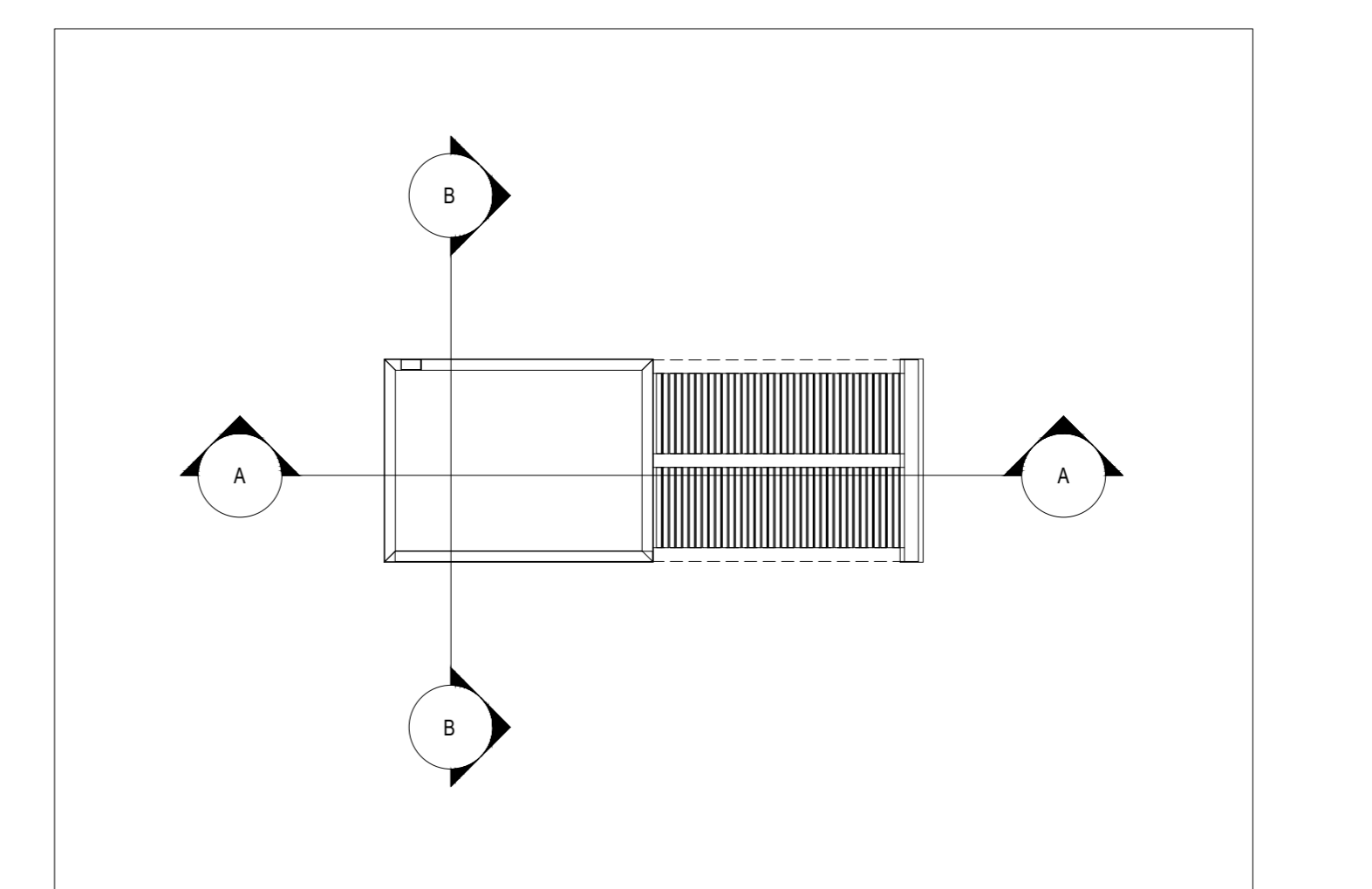
PER LA RESOLUZIONE DEI PROBLEMI DI MARCIAPASO SARANNO IL VERDE/ROSSO DI PIAZZALE FERMA/STAZIONE/IN STAZIONE/IN AREA DI FERMATA/STAZIONE. I MATERIALI DI RIVESTIMENTO DI MARCIAPASO SARANNO IL VERDE/ROSSO DI PIAZZALE FERMA/STAZIONE/IN STAZIONE/IN AREA DI FERMATA/STAZIONE.

PER LA RESOLUZIONE DEI PROBLEMI DI MARCIAPASO SARANNO IL VERDE/ROSSO DI PIAZZALE FERMA/STAZIONE/IN STAZIONE/IN AREA DI FERMATA/STAZIONE. I MATERIALI DI RIVESTIMENTO DI MARCIAPASO SARANNO IL VERDE/ROSSO DI PIAZZALE FERMA/STAZIONE/IN STAZIONE/IN AREA DI FERMATA/STAZIONE.

PER LA RESOLUZIONE DEI PROBLEMI DI MARCIAPASO SARANNO IL VERDE/ROSSO DI PIAZZALE FERMA/STAZIONE/IN STAZIONE/IN AREA DI FERMATA/STAZIONE. I MATERIALI DI RIVESTIMENTO DI MARCIAPASO SARANNO IL VERDE/ROSSO DI PIAZZALE FERMA/STAZIONE/IN STAZIONE/IN AREA DI FERMATA/STAZIONE.

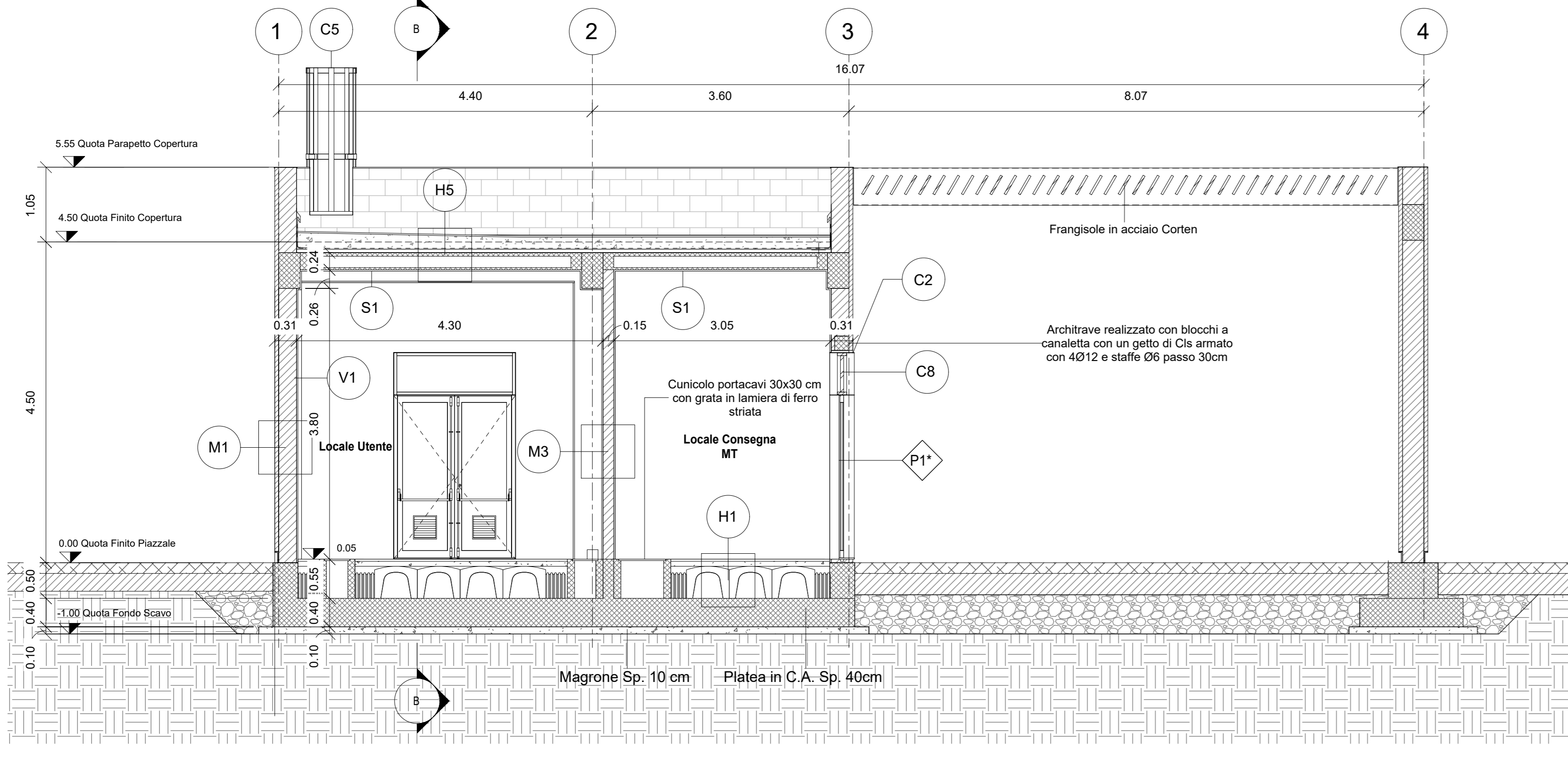
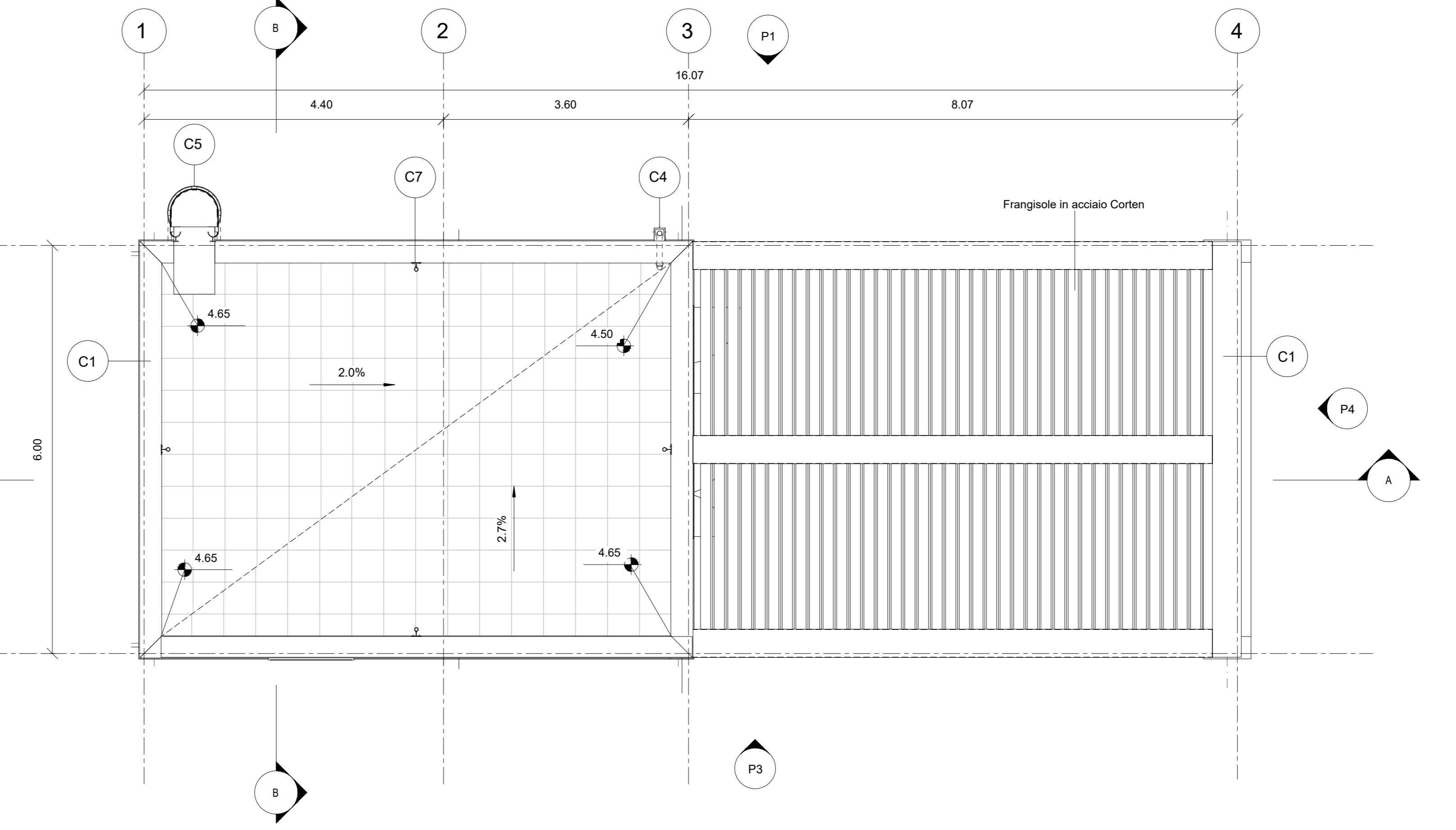
PER LA RESOLUZIONE DEI PROBLEMI DI MARCIAPASO SARANNO IL VERDE/ROSSO DI PIAZZALE FERMA/STAZIONE/IN STAZIONE/IN AREA DI FERMATA/STAZIONE. I MATERIALI DI RIVESTIMENTO DI MARCIAPASO SARANNO IL VERDE/ROSSO DI PIAZZALE FERMA/STAZIONE/IN STAZIONE/IN AREA DI FERMATA/STAZIONE.

PER LA RESOLUZIONE DEI PROBLEMI DI MARCIAPASO SARANNO IL VERDE/ROSSO DI PIAZZALE FERMA/STAZIONE/IN STAZIONE/IN AREA DI FERMATA/STAZIONE. I MATERIALI DI RIVESTIMENTO DI MARCIAPASO SARANNO IL VERDE/ROSSO DI PIAZZALE FERMA/STAZIONE/IN STAZIONE/IN AREA DI FERMATA/STAZIONE.

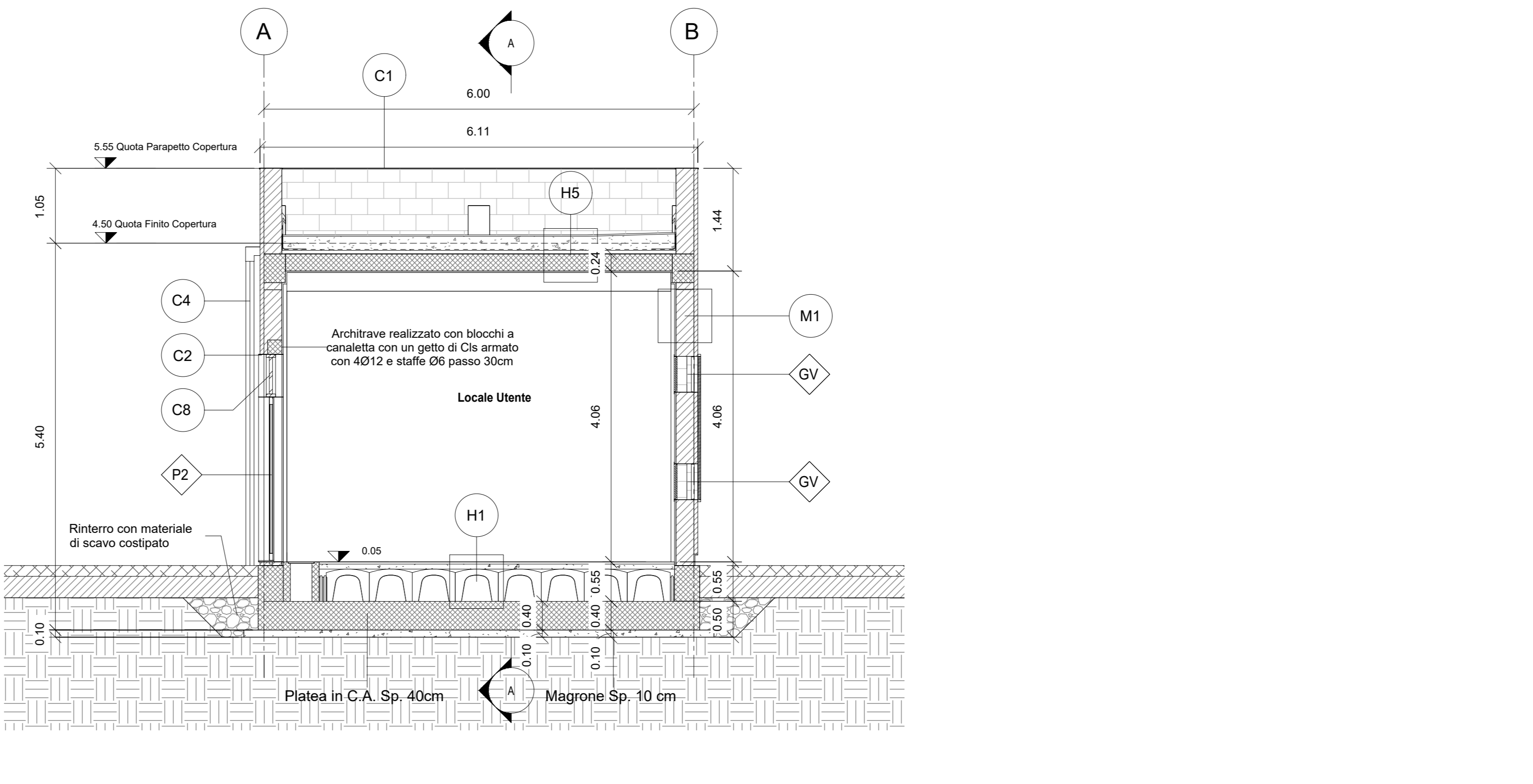


Piano Terra
1 : 50

Pianta Copertura
1 : 50



Sezione A-A'
1 : 50



Sezione B-B'
1 : 50

COMMITTENTE: **RFI**
RETE FERROVIARIA ITALIANA
GRUPPO FERROVIE DELLO STATO ITALIANO

PROGETTAZIONE: **ITALFER**
INFRASTRUTTURE

DIRETTRICE FERROVIARIA MESSINA - CATANIA - PALERMO
NUOVO COLLEGAMENTO PALERMO - CATANIA

U.O. INFRASTRUTTURE CENTRO
PROGETTO DEFINITIVO

TRATTA CALTANISSETTA XIRBI - NUOVA ENNA (LOTTO 4A)

FABBRICATI
Fabbricato E1 - Tipologico D

Piante e sezioni

SCALA:
1:50

COMMESSA	LOTTO	FASE	ENTE	TIPO DOC.	OPERA/DISCIPLINA	PROGR.	REV.
RS3U	40	D	29	PB	FA0000	001	B

Rev.	Descrizione	Redatto	Data	Verificato	Data	Approvato	Data	Autore	Validità
A	Emissione Descrizioni	M.B. Romano	Gen-2020	M.B. Romano	19/02	Gen-2020	Gen-2020	F. Antonino	01/2020
B	Emissione Descrizioni	M.B. Romano	Apr-2020	M.B. Romano	13/06	Apr-2020	Apr-2020	F. Antonino	01/2020