

LEGENDA MATERIALI FINITURE

ABACO INTERVENTI

m2 SUPERFICIE

H - ALTEZZA NETTA AMBIENTE
H1 - FINITURA PAVIMENTO
V - FINITURA PARETI (1)
S - FINITURA SOFFITTO

ABACO INFISSI

B - LARGHEZZA INFISSO
H - ALTEZZA INFISSO
T - TIPO INFISSO

1) IN AMBIENTI CON PARETI AVENTI FINITURE DIVERSE INDICAZIONE VERSO DATATA PER CIASCUNA PARETE SINGOLARMENTE

Table with 2 columns: Finitura Pavimenti and Opere Metalliche. Lists various materials and specifications for floors, walls, and metalwork.

NOTE
1. QUADRO A FABBRICATO E TROVATO IN AREA DI FERMATA/STAZIONE...
2. PER LA REALIZZAZIONE DELLE OPERE CIVILI...
3. PER LA REALIZZAZIONE DELLE OPERE CIVILI...

Table with columns: COMMITENTE, PROGETTAZIONE, DIRETTRICE FERROVIARIA MESSINA - CATANIA - PALERMO, U.O. INFRASTRUTTURE CENTRO, PROGETTO DEFINITIVO, TRATTA CALTANISSETTA XIRBI - NUOVA ENNA (LOTTO 4A).

Table with columns: FABBRICATI, Fabbricato E1 - Tipologico D, Caratteristiche: Piante.

Table with columns: COMMESSA, LOTTO, FASE, ENTE, TIPO DOC, OPERA/DISCIPLINA, PROGR, REV.

Table with columns: Rev., Descrizione, Redatto, Data, Verificato, Data, Approvato, Data, Autorizzato Data.

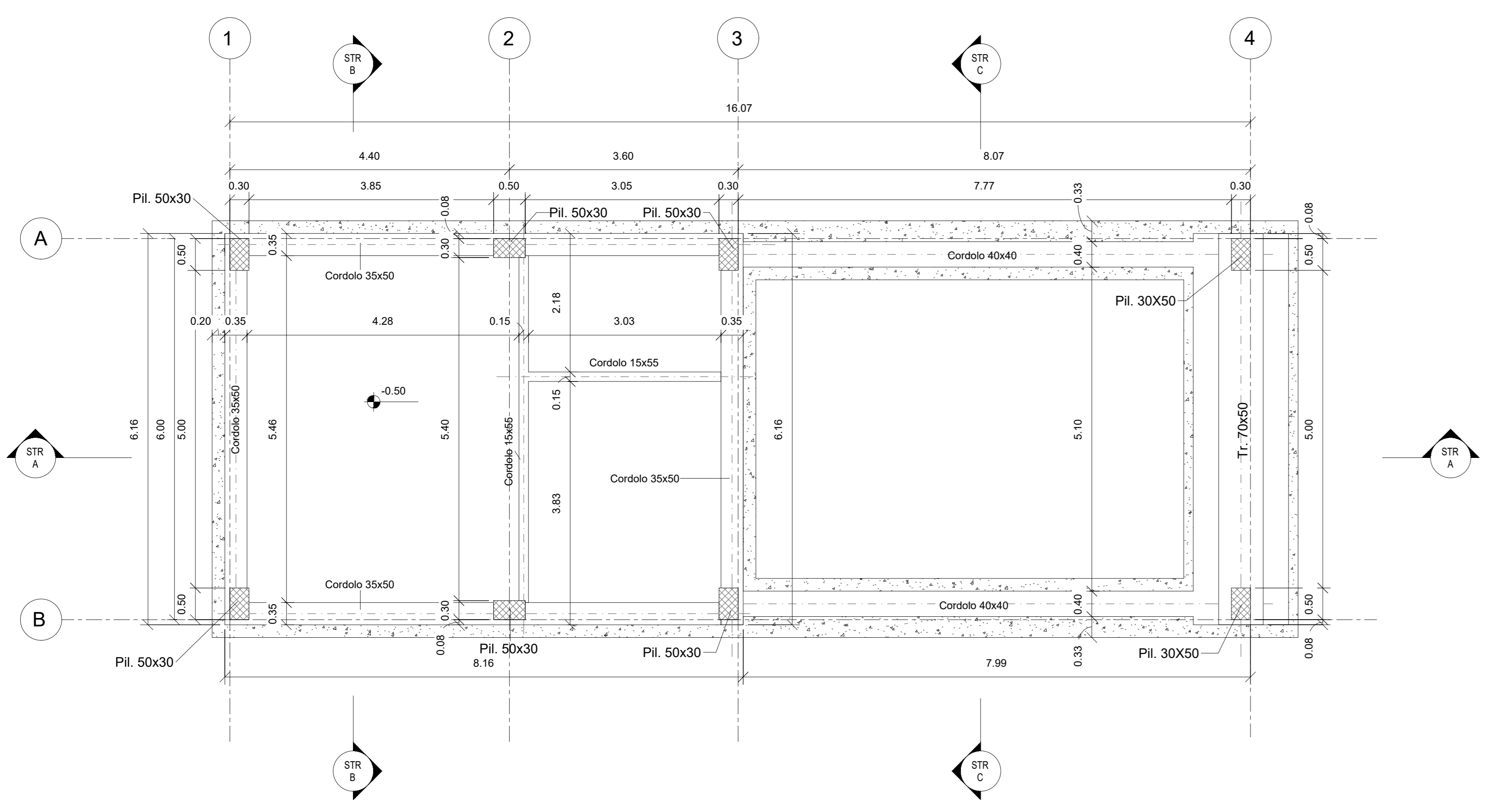
Table with columns: Rev., Descrizione, Redatto, Data, Verificato, Data, Approvato, Data, Autorizzato Data.

Table with columns: Rev., Descrizione, Redatto, Data, Verificato, Data, Approvato, Data, Autorizzato Data.

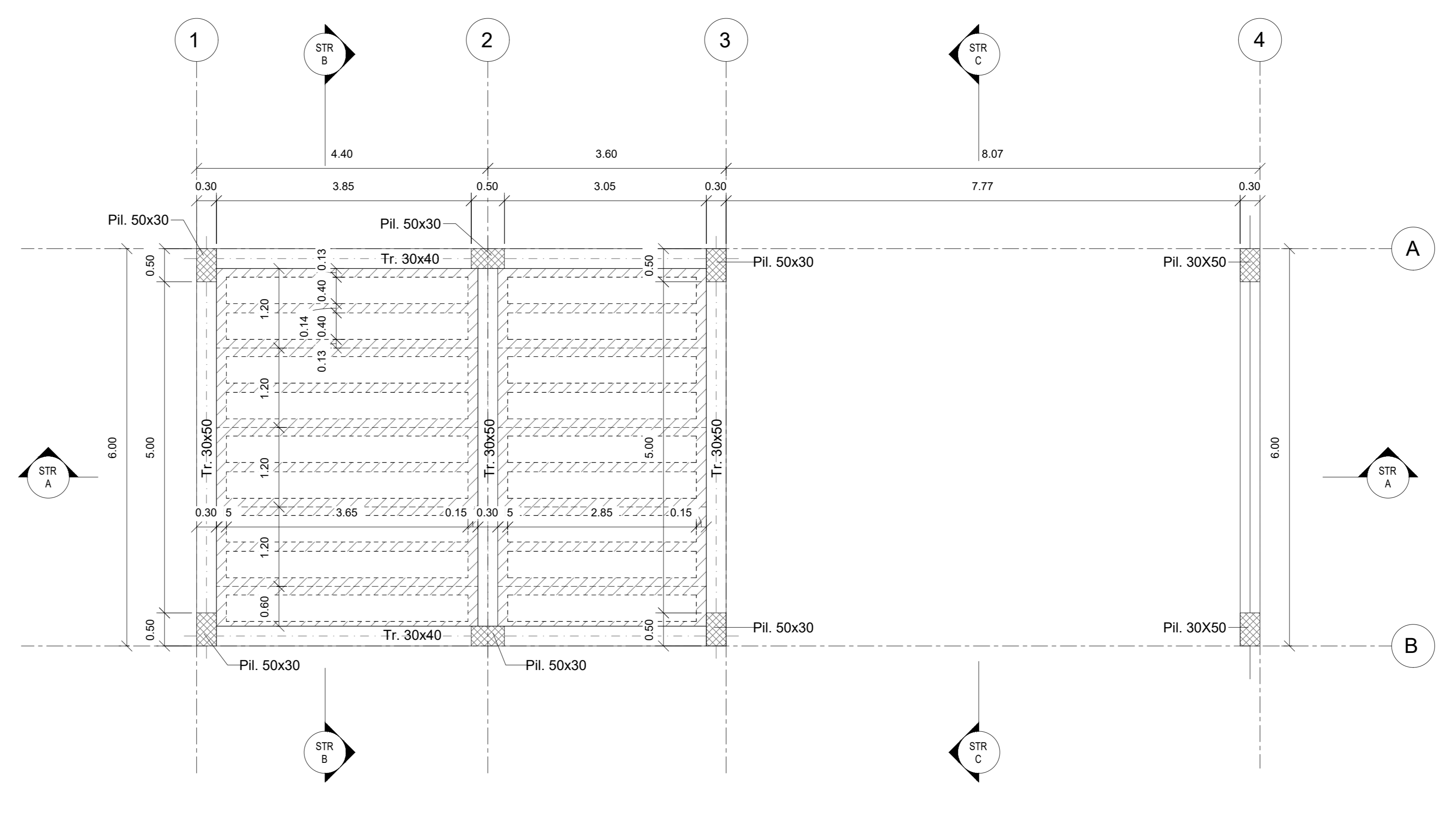
Table with columns: Rev., Descrizione, Redatto, Data, Verificato, Data, Approvato, Data, Autorizzato Data.

Table with columns: Rev., Descrizione, Redatto, Data, Verificato, Data, Approvato, Data, Autorizzato Data.

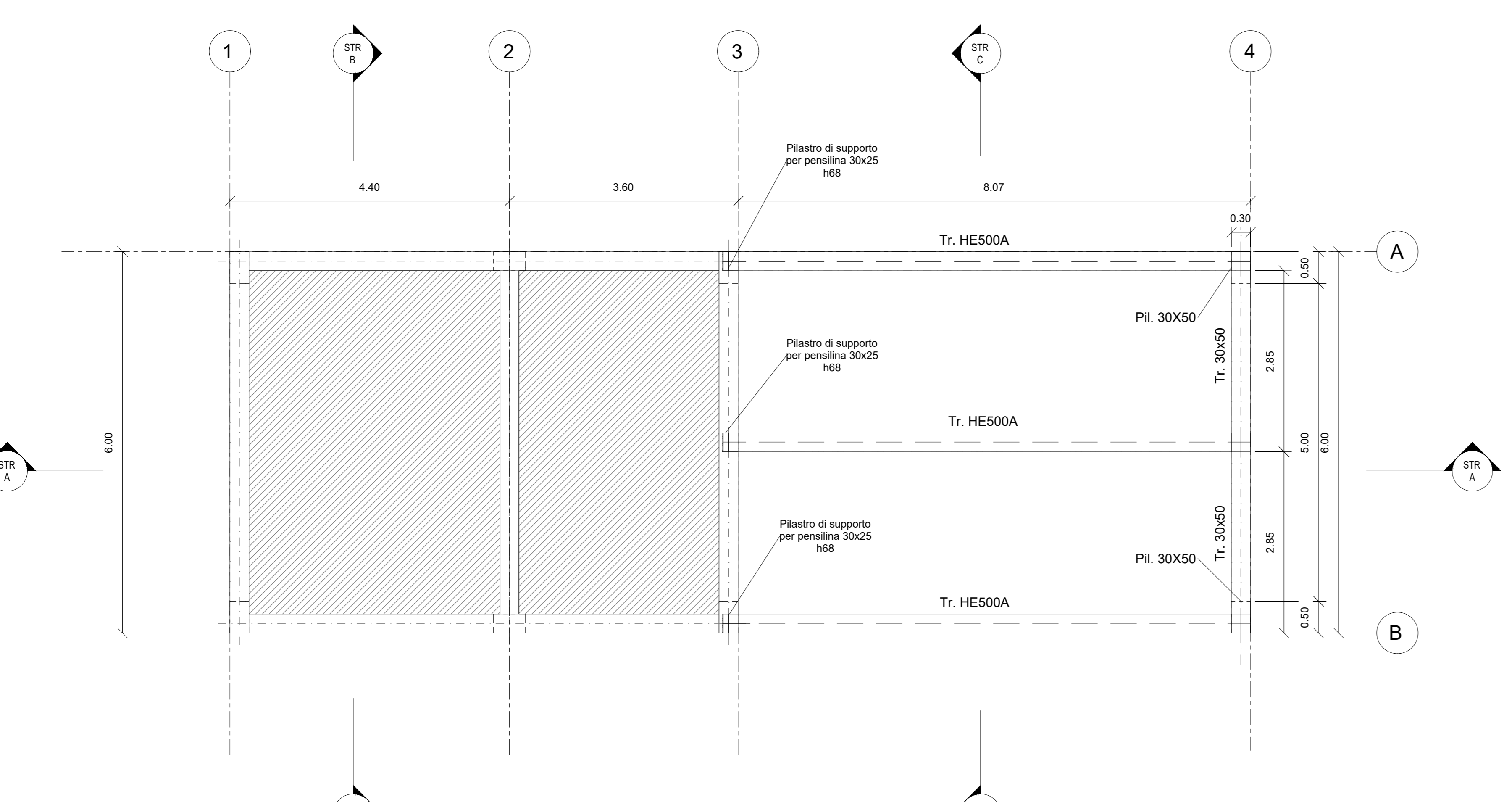
Fil: RRSU.4.0.D.29.BB.FA.00.D.001.B n. Elab.: 29\_629



Carpenteria Fondazione
1 : 50



Carpenteria Copertura
1 : 50



Carpenteria Parapetto
1 : 50

Carpenteria Parapetto
1 : 50