

LEGENDA MATERIALI FINITURE

ABACO INTERVENTI

Table with columns for surface area (m2), surface type (SUPERFICIE), and intervention details (H, V, S, B, T).

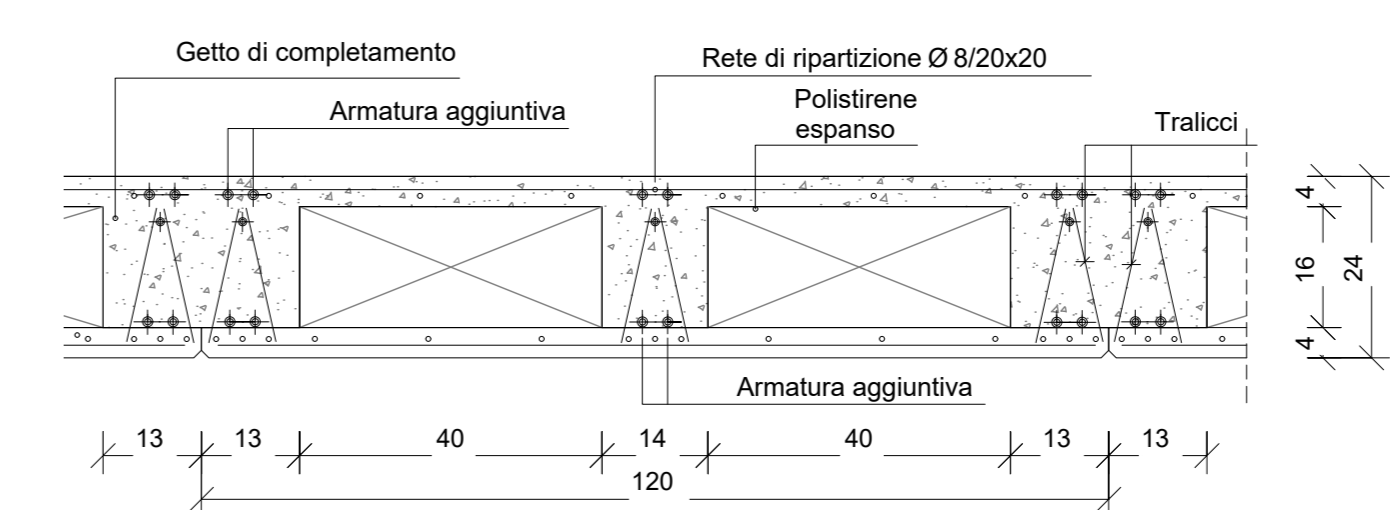
NOTA: IN AMBIENTI CON PARETI AVENTI FINITURE DIVERSE L'INDICAZIONE VERSO DATATA PER CIASCUNA PARETE SINGOLARMENTE

Main technical specification table for materials and finishes, organized into sections: FINITURE PAVIMENTI, OPERE METALLICHE, INFISSI, MURATURE, FINITURA SOFFITTO, FINITURA PARETI.

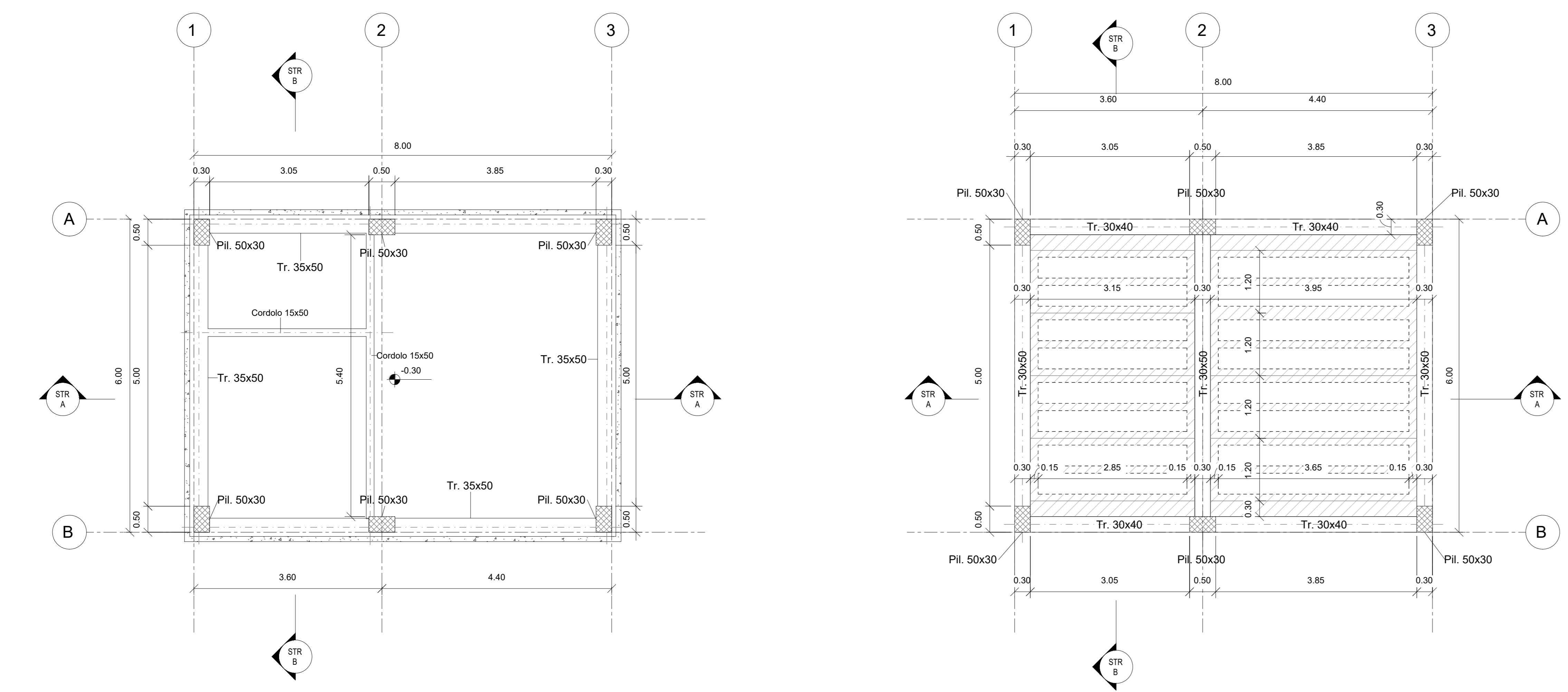
NOTE: QUADRI E FABBRICATI TIPOVIVI IN AREA DI FERMATA/STAZIONE... PER TABELLA INCIDENZE ARMATURE OPERE CIVILI...

N.B.: Per Tabella incidenze armature Opere Civili - Lotto 3a fare riferimento all'elaborato RS3U.4.0.D.29.TT.CC.00.0.0.002

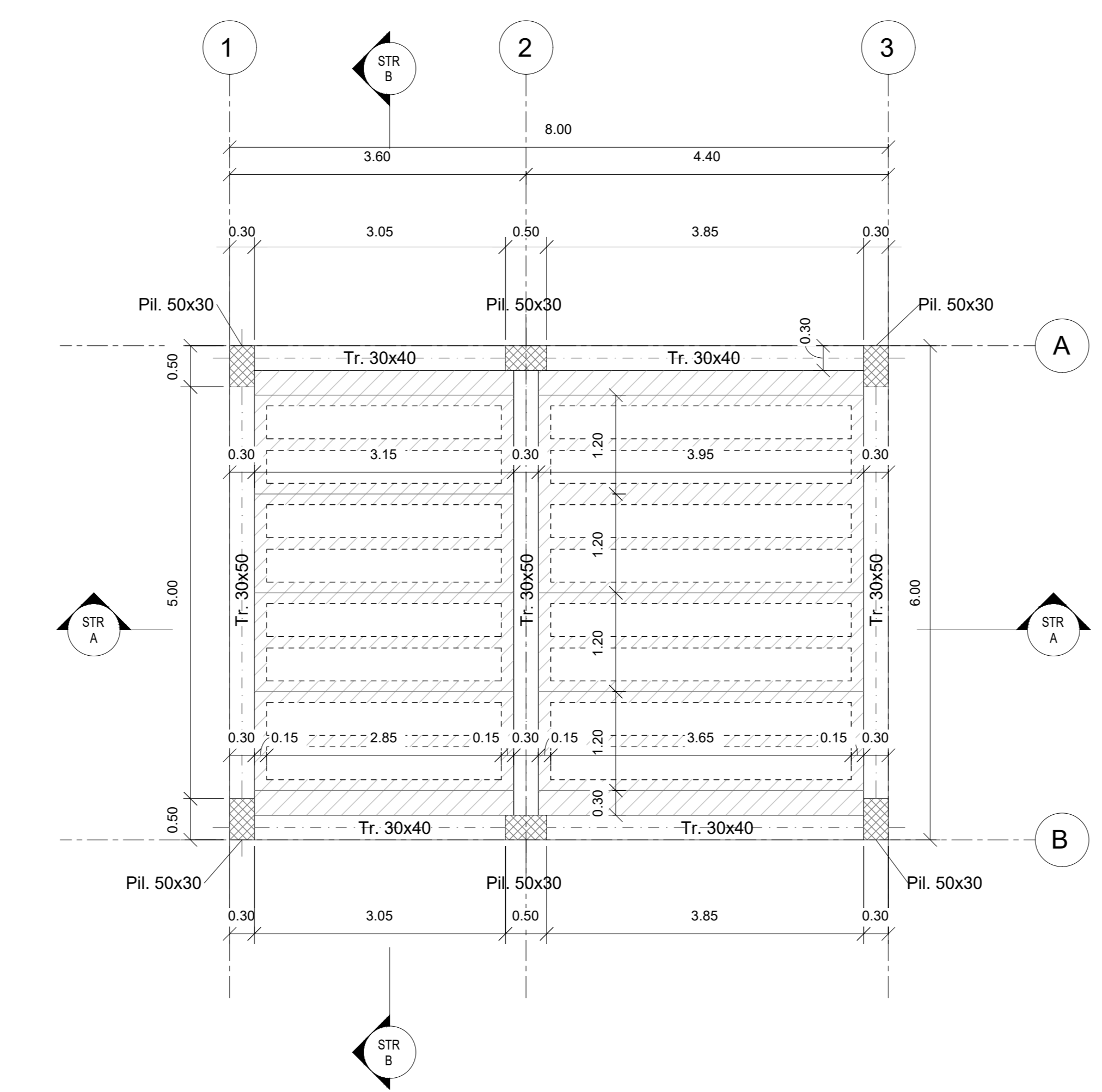
Project information block including: COMMITENTE (RFI), PROGETTAZIONE (ITALFER), DIRETTRICE FERROVIARIA MESSINA - CATANIA - PALERMO, NUOVO COLLEGAMENTO PALERMO - CATANIA, U.O. INFRASTRUTTURE CENTRO, PROGETTO DEFINITIVO, TRATTA CALTANISSETTA XIRBI - NUOVA ENNA (LOTTO 4A), FABBRICATI (E5 - Tipologico F), Caratteristiche: Piante e sezioni, SCALA: 1:50, and a revision table.



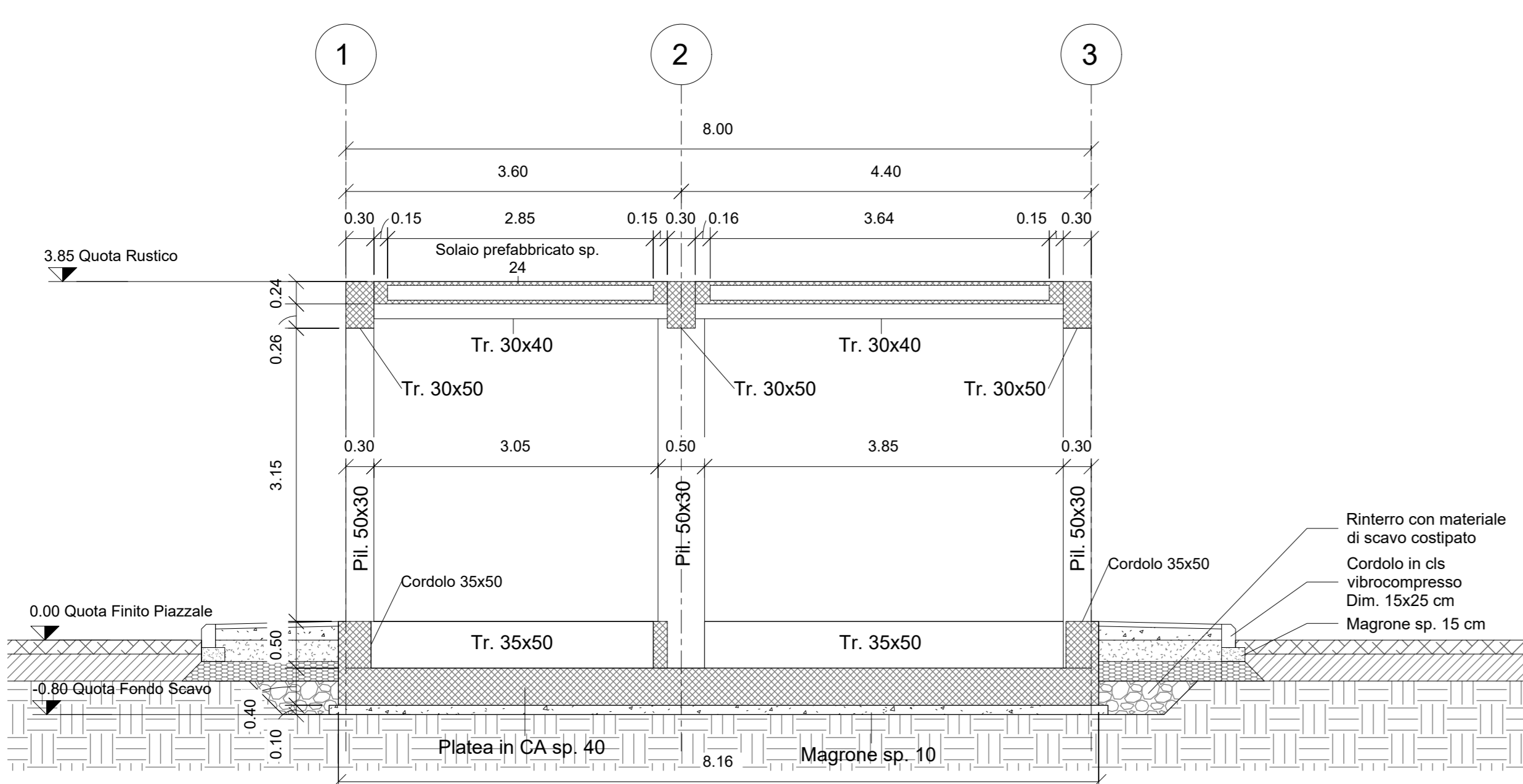
Sezione Solai 1:10



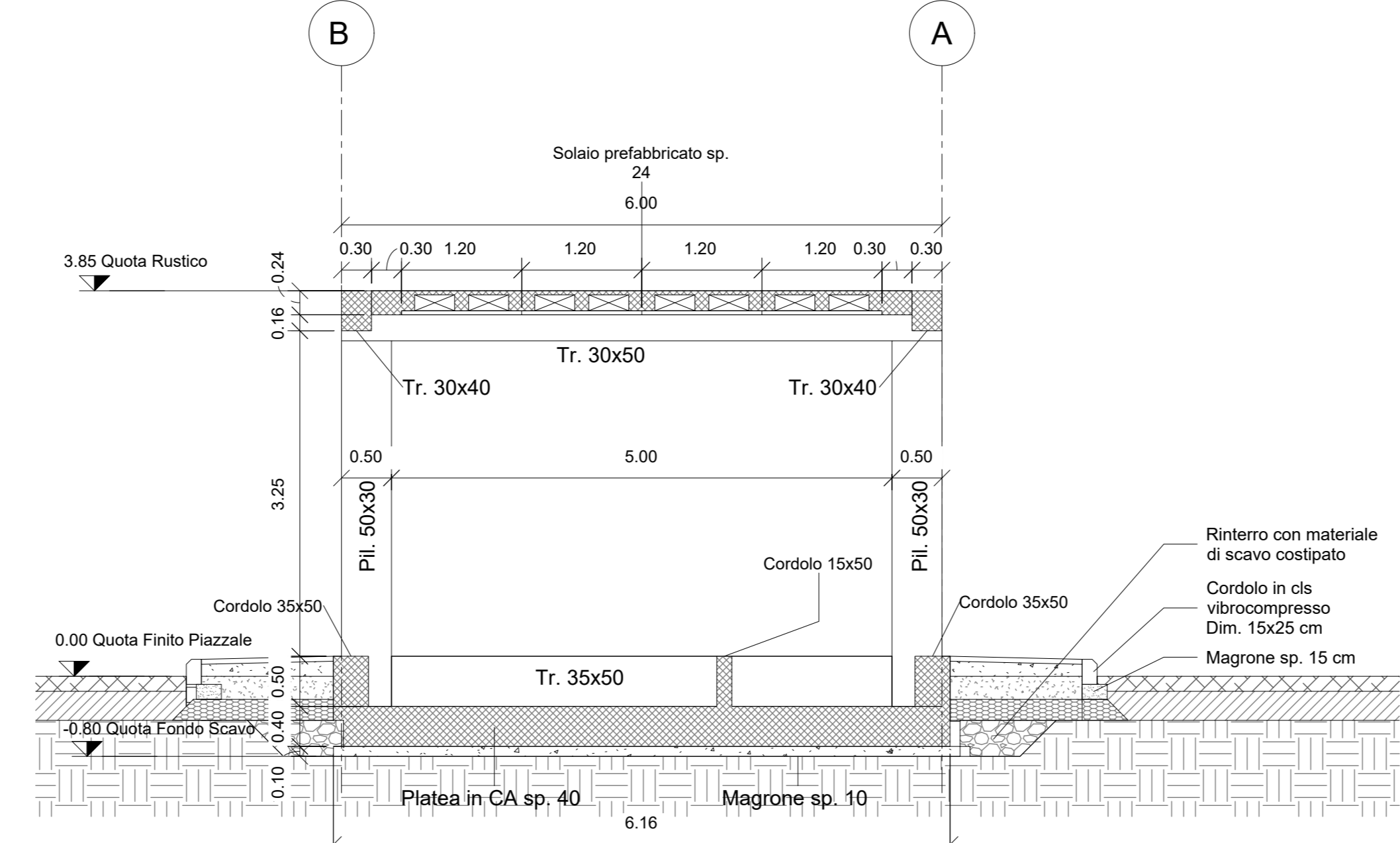
Carpenteria Fondazione 1:50



Carpenteria Copertura 1:50



Sezione STR A-A' 1:50



Sezione STR B-B' 1:50