

LEGENDA MATERIALI FINITURE

ABACO INTERVENTI

m2 SUPERFICIE

N - ALTEZZA NETTA AMBIENTE
H - FINITURA PAVIMENTO
V - FINITURA PARETI (1)
S - FINITURA SOFFITTO

ABACO INFISSI

B - LARGHEZZA INFISSO
T - TIPO INFISSO

(1) IN AMBIENTI CON PARETI
AVANTI FINITURE DIVERSE
L'INDICAZIONE VERSO DATATA PER
CIASCUNA PARETE SINGOLARMENTE

FINITURA PAVIMENTI

- H1 PAVIMENTO IN PAVILLE SPECIALI AD ALTA COMPRESIONE IN CONGLOMERATO... (DESCRIZIONE TECNICA)
- H2 PAVIMENTO SORDELLAVANTO... (DESCRIZIONE TECNICA)
- H3 PAVIMENTO IN BLOCCHI CAVI PREFABRICATI... (DESCRIZIONE TECNICA)
- H4 PAVIMENTO IN BLOCCHI CAVI PREFABRICATI... (DESCRIZIONE TECNICA)
- H5 PAVIMENTO IN BLOCCHI CAVI PREFABRICATI... (DESCRIZIONE TECNICA)
- H6 PAVIMENTO IN BLOCCHI CAVI PREFABRICATI... (DESCRIZIONE TECNICA)
- H7 PAVIMENTO IN BLOCCHI CAVI PREFABRICATI... (DESCRIZIONE TECNICA)
- H8 PAVIMENTO IN BLOCCHI CAVI PREFABRICATI... (DESCRIZIONE TECNICA)
- H9 PAVIMENTO IN BLOCCHI CAVI PREFABRICATI... (DESCRIZIONE TECNICA)
- H10 PAVIMENTO IN BLOCCHI CAVI PREFABRICATI... (DESCRIZIONE TECNICA)
- H11 PAVIMENTO IN BLOCCHI CAVI PREFABRICATI... (DESCRIZIONE TECNICA)

OPERE METALLICHE

- C1 LAMIERA IN ACCIAIO... (DESCRIZIONE TECNICA)
- C2 PORTALE IN ACCIAIO... (DESCRIZIONE TECNICA)
- C3 PROFILO A T... (DESCRIZIONE TECNICA)
- C4 DISCENDENTE Ø 300 mm... (DESCRIZIONE TECNICA)
- C5 SCALA A RIGLI... (DESCRIZIONE TECNICA)
- C6 SISTEMA ANTICADUTA... (DESCRIZIONE TECNICA)
- C7 SERRAMENTI... (DESCRIZIONE TECNICA)
- C8 SERRAMENTI... (DESCRIZIONE TECNICA)
- C9 SERRAMENTI... (DESCRIZIONE TECNICA)
- n.B. (NOTE)

INFISSI

- P1 PORTA IN ACCIAIO... (DESCRIZIONE TECNICA)
- P2 PORTA IN ACCIAIO... (DESCRIZIONE TECNICA)
- P3 PORTA IN ACCIAIO... (DESCRIZIONE TECNICA)
- P4 PORTA IN ACCIAIO... (DESCRIZIONE TECNICA)
- P5 PORTA IN ACCIAIO... (DESCRIZIONE TECNICA)
- P6 PORTA IN ACCIAIO... (DESCRIZIONE TECNICA)
- P7 PORTA IN ACCIAIO... (DESCRIZIONE TECNICA)
- P8 PORTA IN ACCIAIO... (DESCRIZIONE TECNICA)
- P9 PORTA IN ACCIAIO... (DESCRIZIONE TECNICA)
- P10 PORTA IN ACCIAIO... (DESCRIZIONE TECNICA)
- P11 PORTA IN ACCIAIO... (DESCRIZIONE TECNICA)
- P12 PORTA IN ACCIAIO... (DESCRIZIONE TECNICA)
- P13 PORTA IN ACCIAIO... (DESCRIZIONE TECNICA)
- P14 PORTA IN ACCIAIO... (DESCRIZIONE TECNICA)
- P15 PORTA IN ACCIAIO... (DESCRIZIONE TECNICA)
- P16 PORTA IN ACCIAIO... (DESCRIZIONE TECNICA)
- P17 PORTA IN ACCIAIO... (DESCRIZIONE TECNICA)
- P18 PORTA IN ACCIAIO... (DESCRIZIONE TECNICA)
- P19 PORTA IN ACCIAIO... (DESCRIZIONE TECNICA)
- P20 PORTA IN ACCIAIO... (DESCRIZIONE TECNICA)

FINITURA SOFFITTO

- S1 INTONACO... (DESCRIZIONE TECNICA)
- S2 INTONACO... (DESCRIZIONE TECNICA)
- S3 INTONACO... (DESCRIZIONE TECNICA)
- S4 INTONACO... (DESCRIZIONE TECNICA)

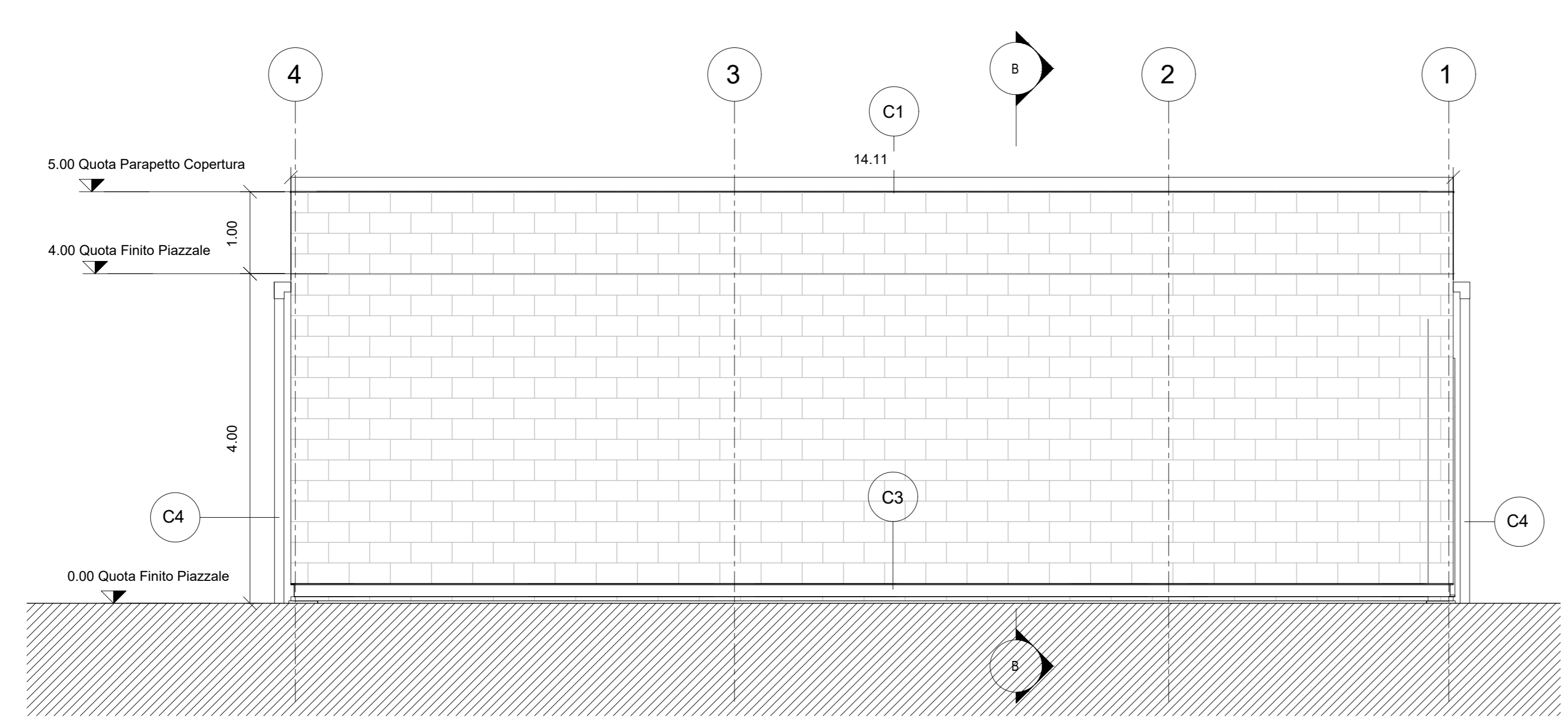
FINITURA PARETI

- V1 INTONACO... (DESCRIZIONE TECNICA)
- V2 INTONACO... (DESCRIZIONE TECNICA)
- V3 INTONACO... (DESCRIZIONE TECNICA)
- V4 INTONACO... (DESCRIZIONE TECNICA)
- V5 INTONACO... (DESCRIZIONE TECNICA)

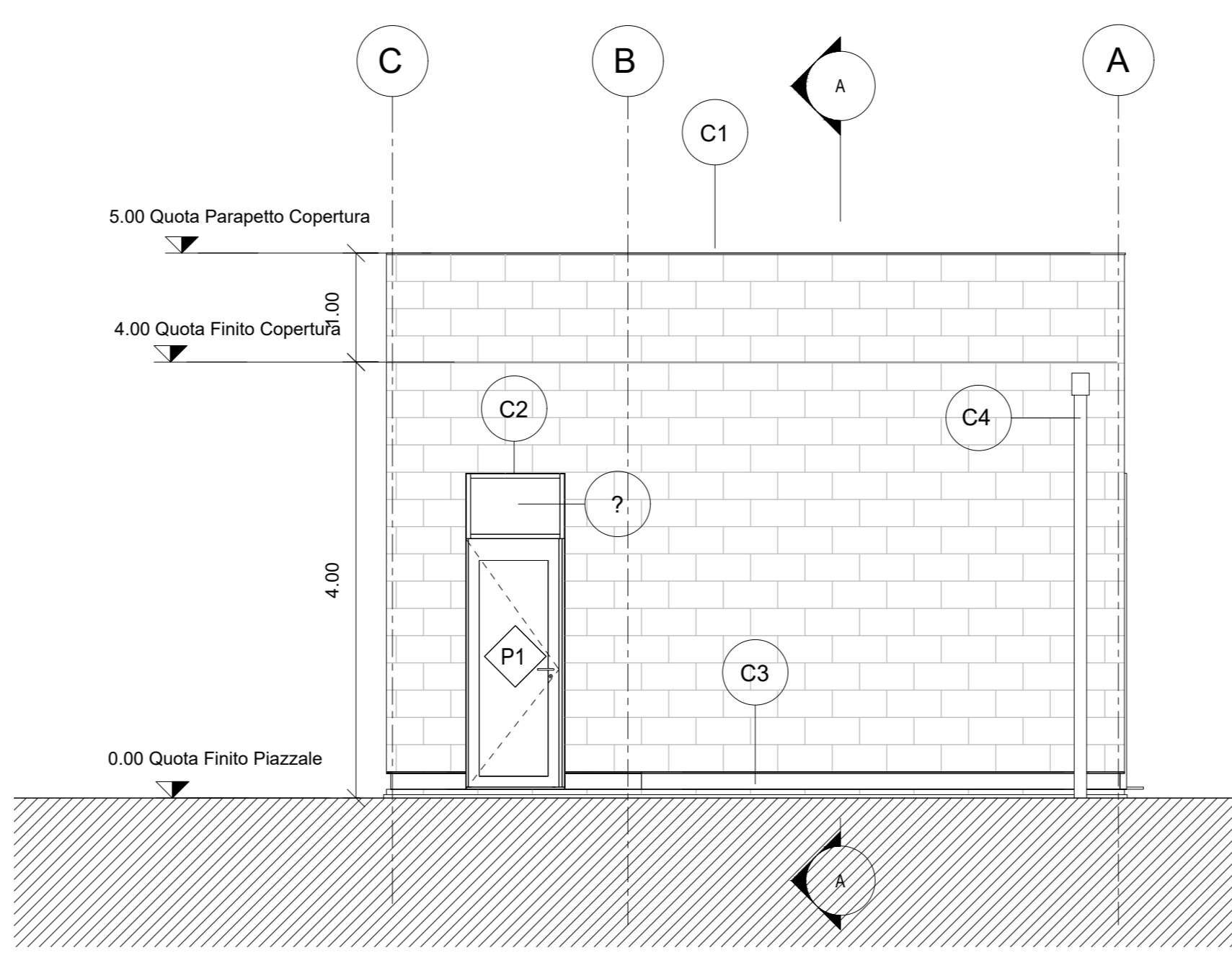
NOTE

QUADRO A FABBRICATI... (NOTE TECNICHE)

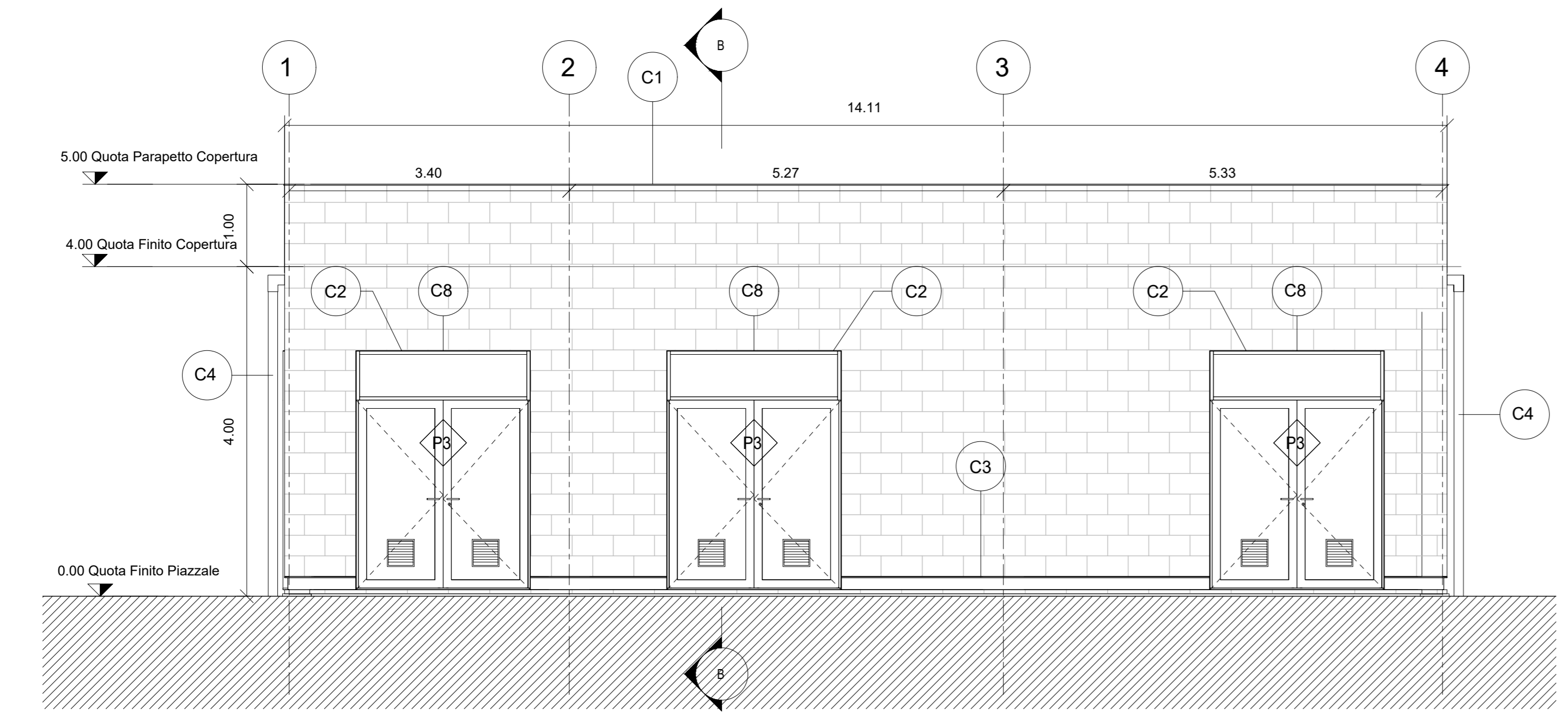
N.B.: Per Tabella materiali Opere Civili fare riferimento all'elaborato RS3U.4.0.D.29.TT.OC.00.0.0.001. Per Tabella incisioni strutture Opere Civili - Lotto 3a fare riferimento all'elaborato RS3U.4.0.D.29.TT.OC.00.0.0.002.



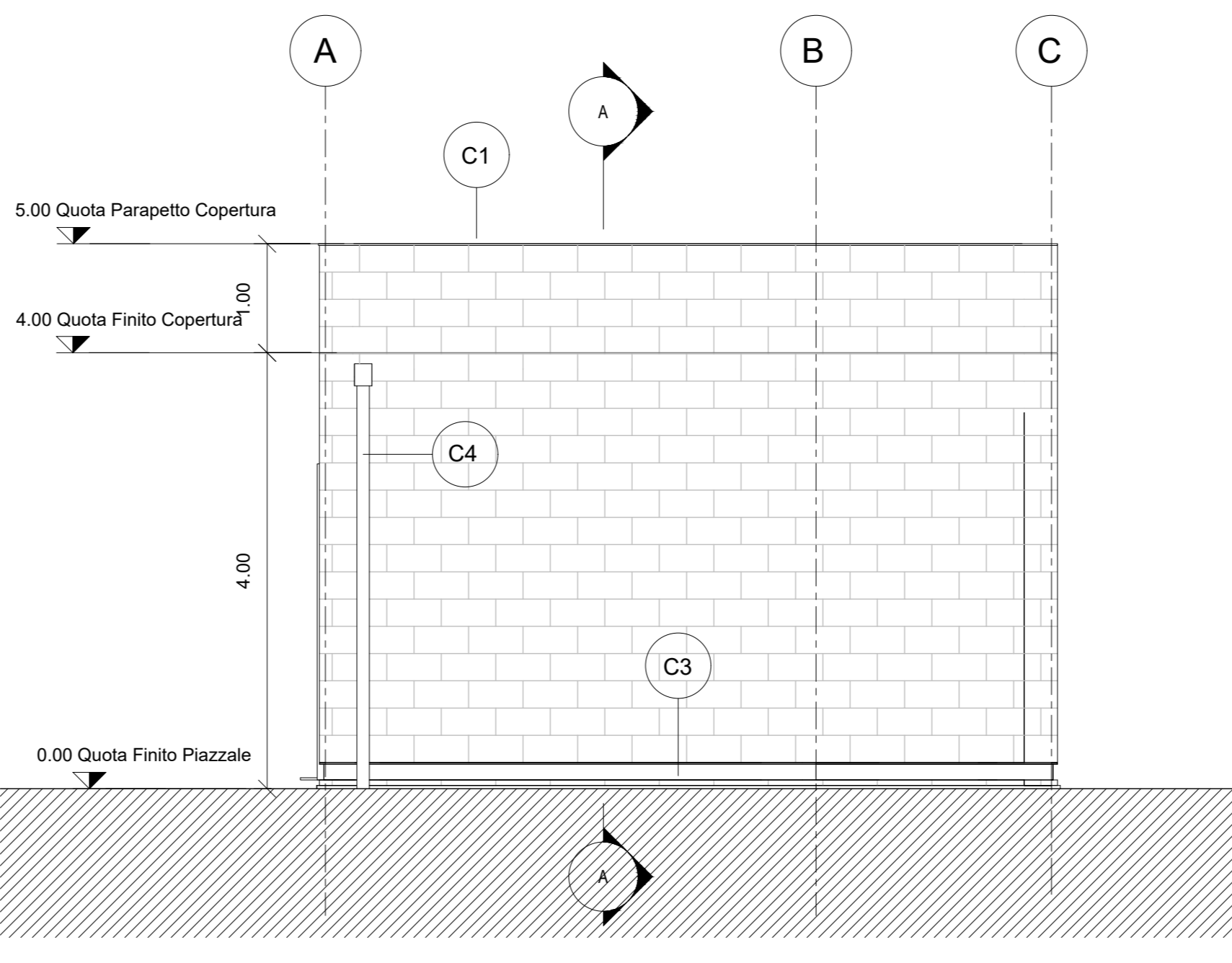
Prospetto P1
1 : 50



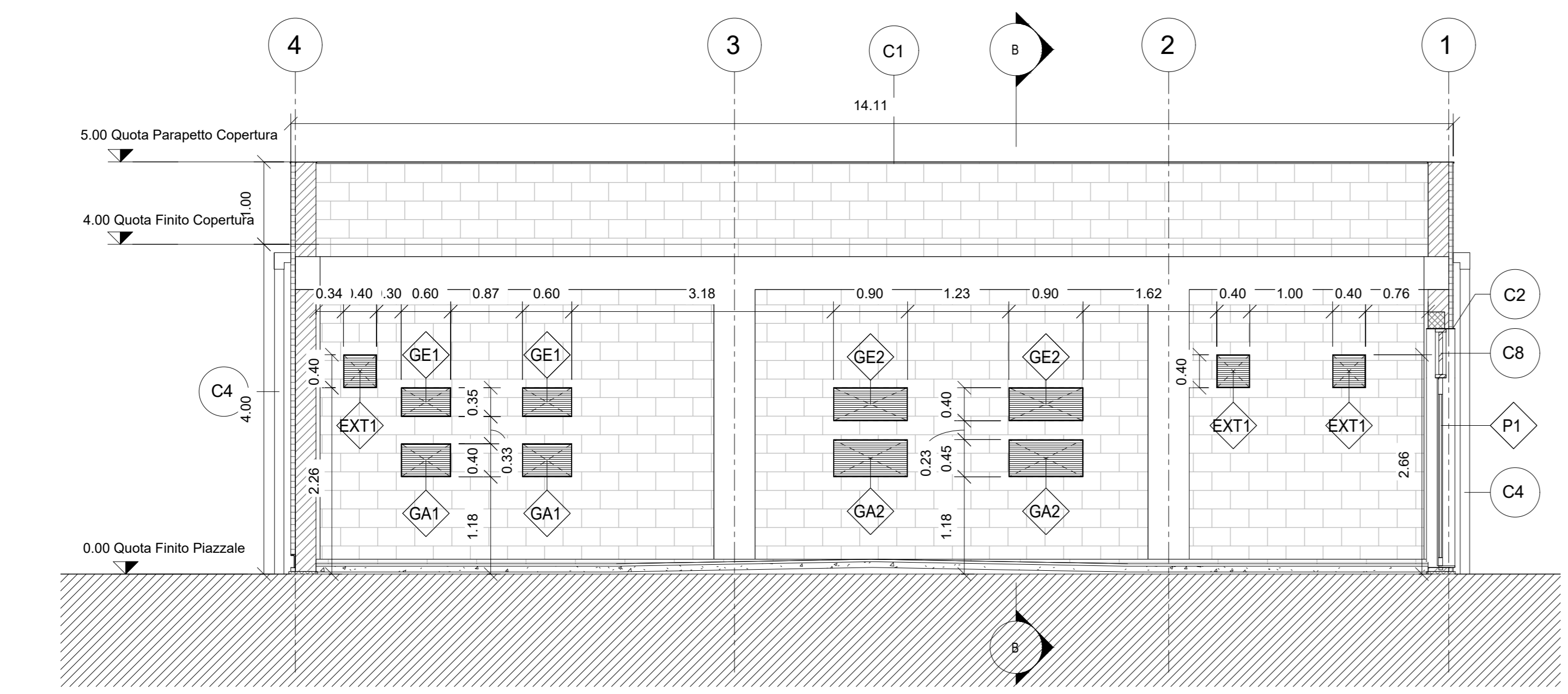
Prospetto P2
1 : 50



Prospetto P3
1 : 50



Prospetto P4
1 : 50



Prospetto P1 - Intercapedine
1 : 50

COMMITTENTE: **RFI** RETE FERROVIARIA ITALIANA GRUPPO FERROVIE DELLO STATO ITALIANO

PROGETTAZIONE: **ITALFER** INFRASTRUTTURE CENTRO

DIRETTRICE FERROVIARIA MESSINA - CATANIA - PALERMO
NUOVO COLLEGAMENTO PALERMO - CATANIA

U.O. INFRASTRUTTURE CENTRO

PROGETTO DEFINITIVO

TRATTA CALTANISSETTA XIRBI - NUOVA ENNA (LOTTO 4A)

FABBRICATI
Fabbricato IS-PTT - Tipologico M
Prospetti

SCALA: 1:50

COMMESSA LOTTO FASE ENTE TIPO DOC. OPERA/DISCIPLINA Progr. REV.

RS3U 40 D 29 PB FA00M0 002 B

Rev.	Descrizione	Redatto	Data	Verificato	Data	Approvato	Data	Autorizzato Data
A	Emissione Esecutiva	M. B. Romano	Gen-2020	M. B. Romano	26/01/2020	M. B. Romano	Gen-2020	Gen-2020
B	Emissione Esecutiva	M. B. Romano	Apr-2020	M. B. Romano	26/04/2020	M. B. Romano	Apr-2020	Apr-2020

File: RS3U.4.0.D.29.PB.FA.00.M.002.B n. Elab.: 29_664