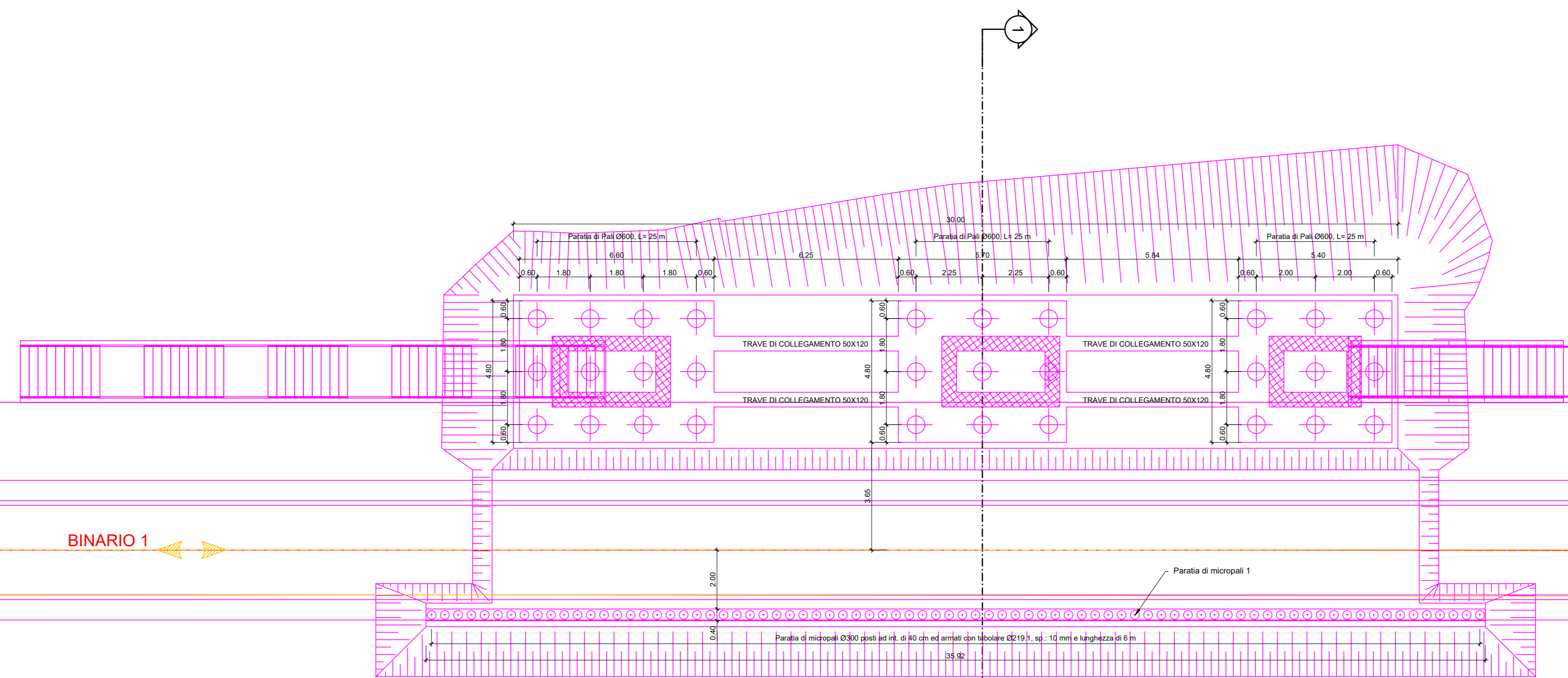


PLANIMETRIA OPERE DA REALIZZARSI  
NELLA FASE 2 DI ARMAMENTO

SCALA 1:100



BINARIO 1

BINARIO 1

BINARIO 2

BINARIO 2

BINARIO 3

BINARIO 3

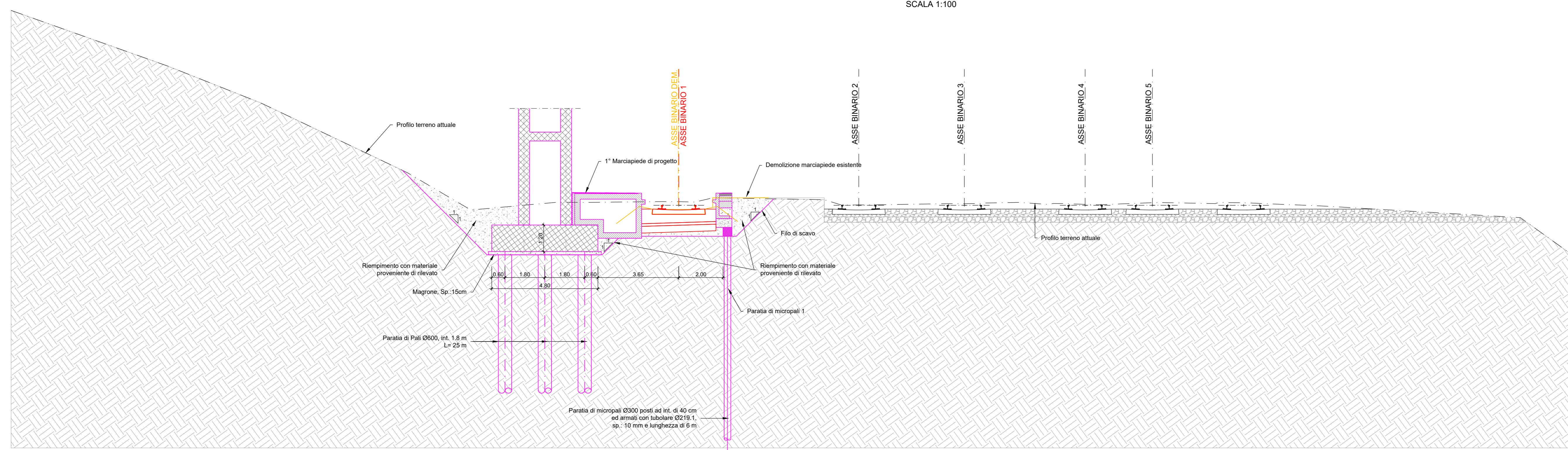
BINARIO 4

← PALERMO

CATANIA →

SEZIONE 1-1 FASE 2

SCALA 1:100



LEGENDA FASI

Binario esistente	—
Binario di progetto costruito nella fase corrente	—
Binario di progetto costruito nelle fasi precedenti	—
Binario demolito nella fase corrente	—
binario provvisorio costruito nella fase corrente	—
binario provvisorio costruito nelle fasi precedenti	—
Opere esistenti	—
Opere civili costruite nella fase corrente	—
Opere civili costruite nelle fasi precedenti	—
Opere civili demolite nella fase corrente	—

Fase A che si realizza nella FASE 2 descritta nell'elaborato grafico "Stazione Xirbi e allacciamenti provvisori LS - Planimetria delle fasi - Tav. 2 di 10" (RSU.4.0.D.29.P7.IF.01.0.4.002)

Lavorazioni

- Interruzione 1° binario
- Realizzazione paratia 1 a sostegno del futuro asse binario 1° e successiva Realizzazione 1° marciapiede e demolizione attuale 1° e cordonato 2° marciapiede
- Realizzazione plinti di fondazione dei nuclei in c.a. della stazione adiacenti al 1° marciapiede
- Costruzione nuovo primo binario con eventuale rinnovamento zona geometricamente invariata

COMMITTENTE:



PROGETTAZIONE:



DIRETTRICE FERROVIARIA MESSINA - CATANIA - PALERMO  
NUOVO COLLEGAMENTO PALERMO - CATANIA

U.O. INFRASTRUTTURE CENTRO

PROGETTO DEFINITIVO

TRATTA CALTANISSETTA XIRBI - NUOVA ENNA (LOTTO 4A)

STAZIONI E FERMATE  
STAZIONE CALTANISSETTA XIRBI  
Planimetria scavi e opere provvisoriale per nuclei in c.a. - Tav. 1

SCALA:  
varie

COMMESSA LOTTO FASE ENTE TIPO DOC. OPERA/DISCIPLINA PROGR. REV.

RS3U 40 D 29 PZ FV0100 002 A

Rev.	Descrizione	Redatto	Data	Verificato	Data	Approvato	Data	Autorizzato Data
A	Emissione esecutiva - vgg. per VAC/CP	[Firma]	Lug-2021	[Firma]	Lug-2021	[Firma]	Lug-2021	Lug-2021