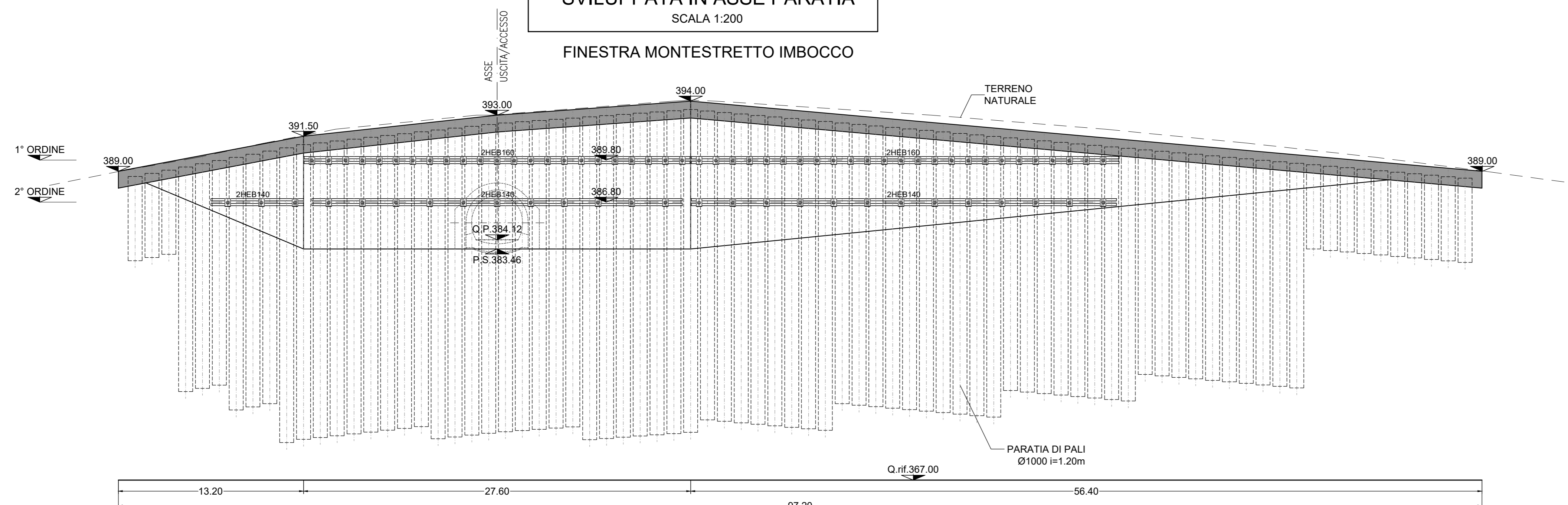


**SVILUPPATA IN ASSE PARATIA**

SCALA 1:200

**FINESTRA MONTESTRETTO IMBOCCO**



TIPOLOGIA PALI		Pali con armatura in acciaio											
CARATTERISTICHE TECNICHE COMUNI													
PALI	I	INTERASSE DEI PALI	m	1,20	1,20	1,20	1,20	1,20	1,20	1,20	1,20	1,20	1,20
	L	LUNGHEZZA	m	6,00	16,00	18,00	21,00	22,00	23,00	22,00	20,00	18,00	6,00
	Ø	DIAMETRO DEI PALI	mm	1000	1000	1000	1000	1000	1000	1000	1000	1000	1000
	n°	NUMERO DEI PALI	n°	3	3	3	9	9	7	8	10	8	10

TIPOLOGIA TIRANTI		1° ORDINE			2° ORDINE		
TIRANTI	I	INTERASSE DEI TIRANTI	m	1,2	1,2	1,2	1,2
	α	INCLINAZIONE TIRANTI	°	0°	20°	20°	20°
	n°	NUMERO TREFOLI	n°	3	3	3	3
	L+L	L LIBERA - L ANCORAGGIO	m	16 - 10,5	16 - 10,5	16 - 10,5	16 - 10,5
Ø	DIAMETRO DI PERFORAZIONE	mm	160	160	160	160	
T	PRETENSIONE - ESERCIZIO - COLLAUDO	kN	150 - 202 - 242	150 - 202 - 242	150 - 202 - 242	150 - 202 - 242	
n°	NUMERO DI TIRANTI	n°	9	5	34	34	
i	INTERASSE DEI TIRANTI	m	2,4	2,4	2,4	2,4	
α	INCLINAZIONE TIRANTI	°	20°	0°	20°	20°	
n°	NUMERO TREFOLI	n°	3	3	3	3	
L+L	L LIBERA - L ANCORAGGIO	m	14 - 8,5	14 - 8,5	14 - 8,5	14 - 8,5	
Ø	DIAMETRO DI PERFORAZIONE	mm	160	160	160	160	
T	PRETENSIONE - ESERCIZIO - COLLAUDO	kN	150 - 191 - 229	150 - 191 - 229	150 - 191 - 229	150 - 191 - 229	
n°	NUMERO DI TIRANTI	n°	7	3	17	17	

**INCIDENZE ARMATURE**

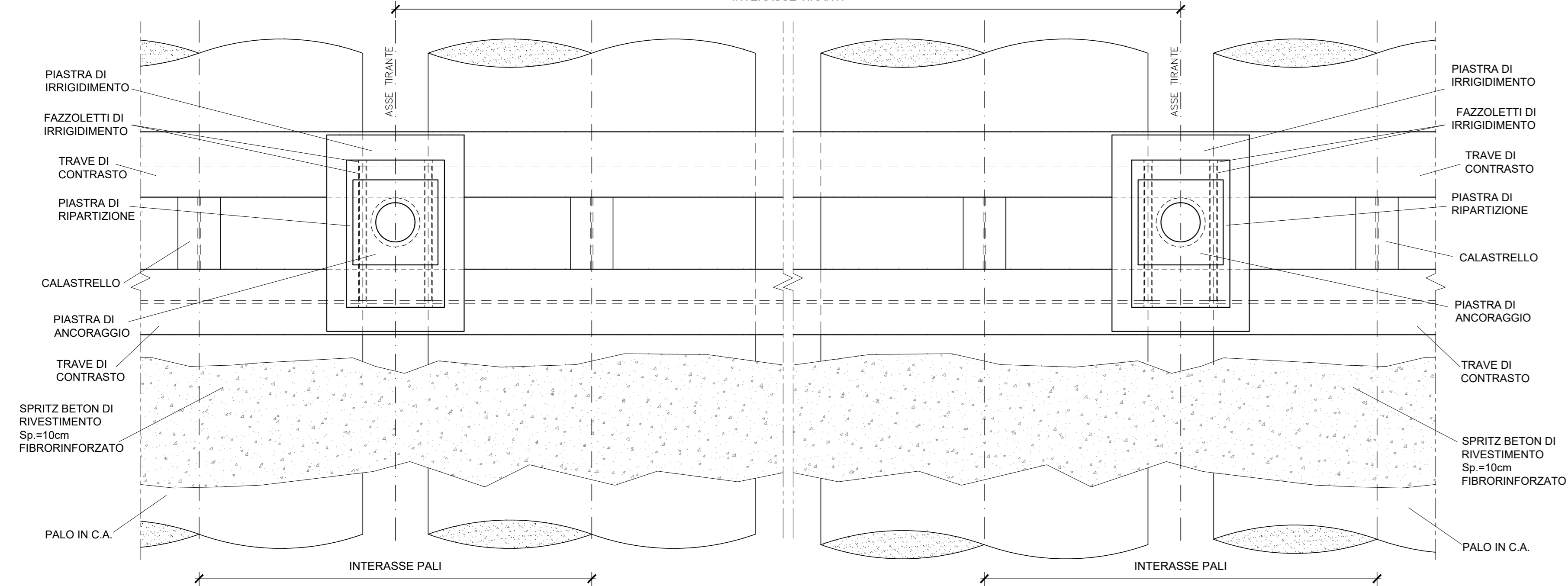
PER PALI Ø1000:  
- PARATIA 1-2 ORDINI DI TIRANTI 75 kg/m<sup>3</sup>

**PARATIA IN PALI**

SCALA 1:10

**PROSPETTO**

INTERASSE TIRANTI

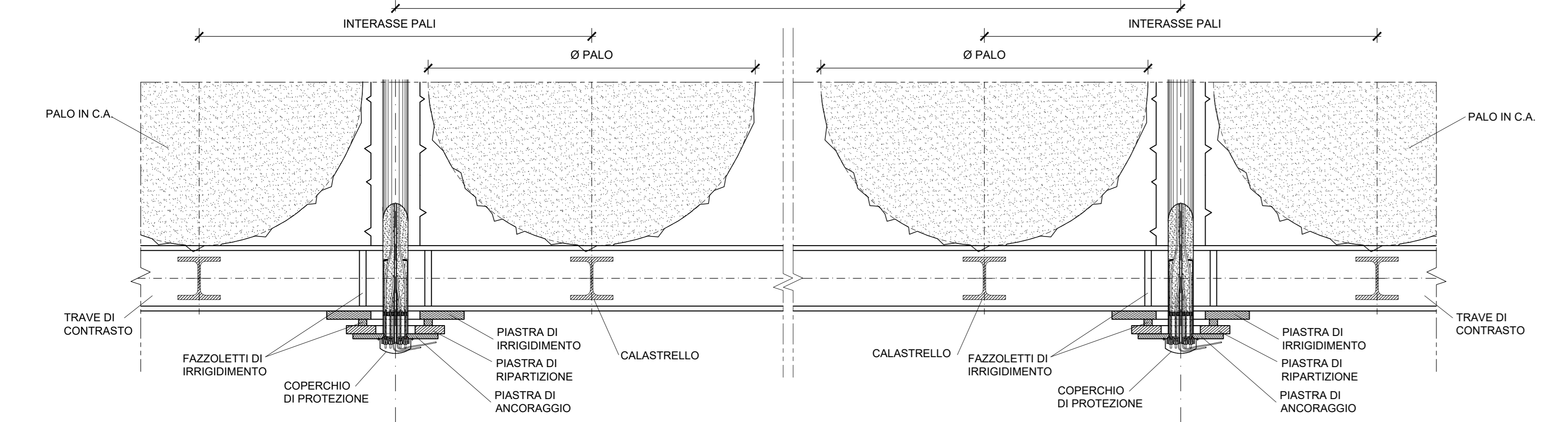


**PARATIA IN PALI**

SCALA 1:10

**PIANTA**

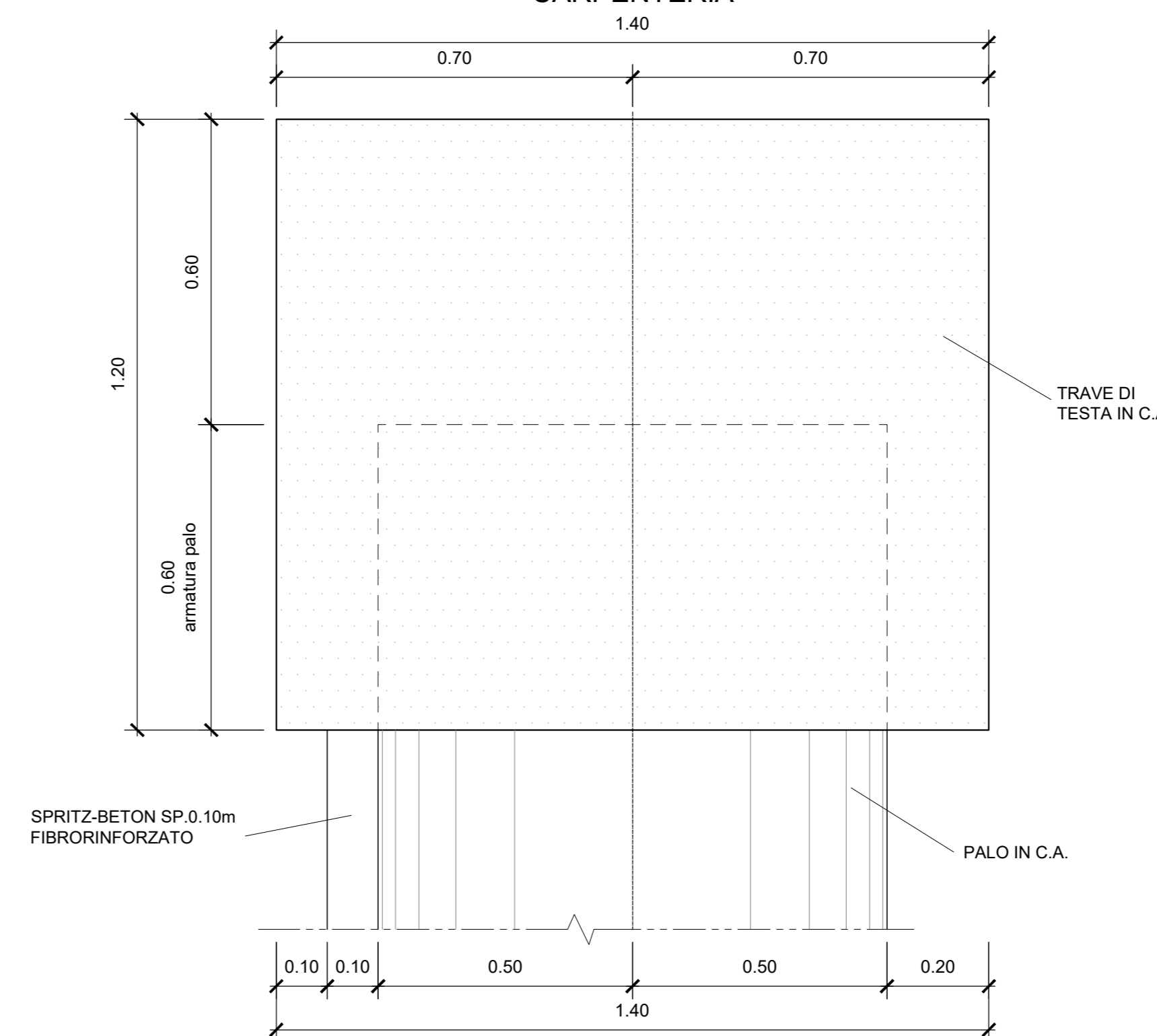
INTERASSE TIRANTI



**TRAVE DI TESTATA**

SCALA 1:10

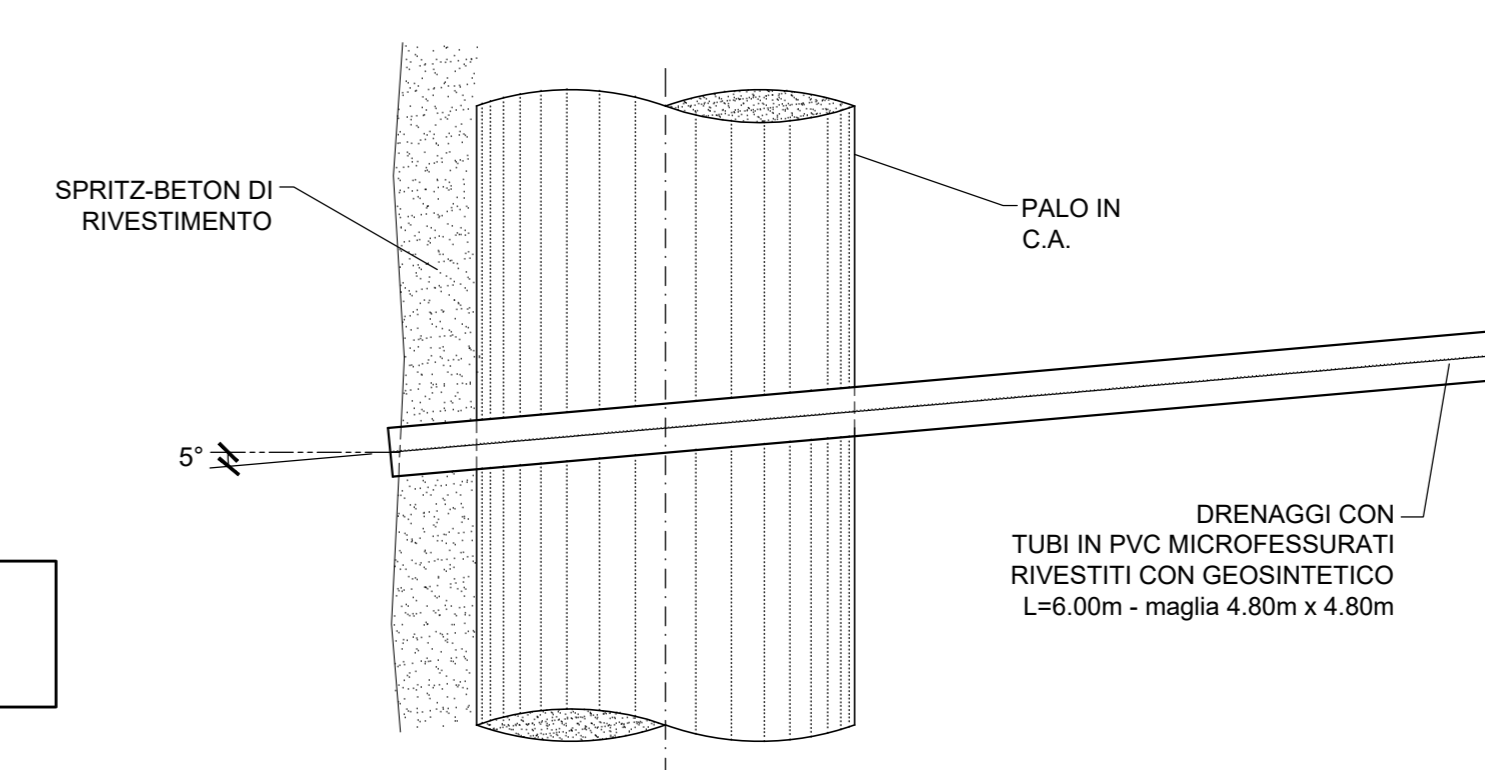
**CARPENTERIA**



**DRENI IN FASE DI SCAVO**

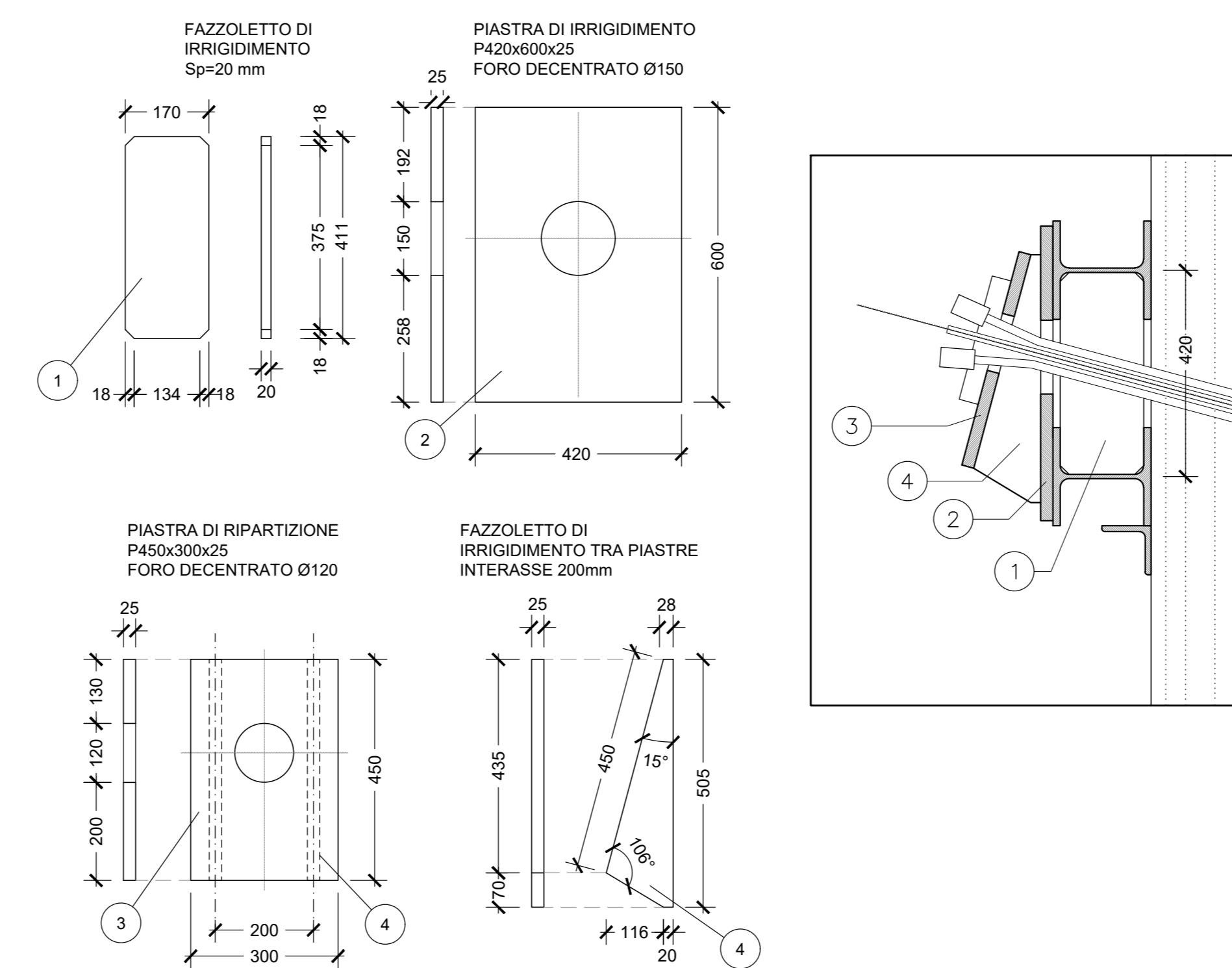
SCALA 1:20

**PARTICOLARE**



**ELEMENTI COMPONENTI L'ANCORAGGIO DEI TIRANTI E DELLE CORREE**

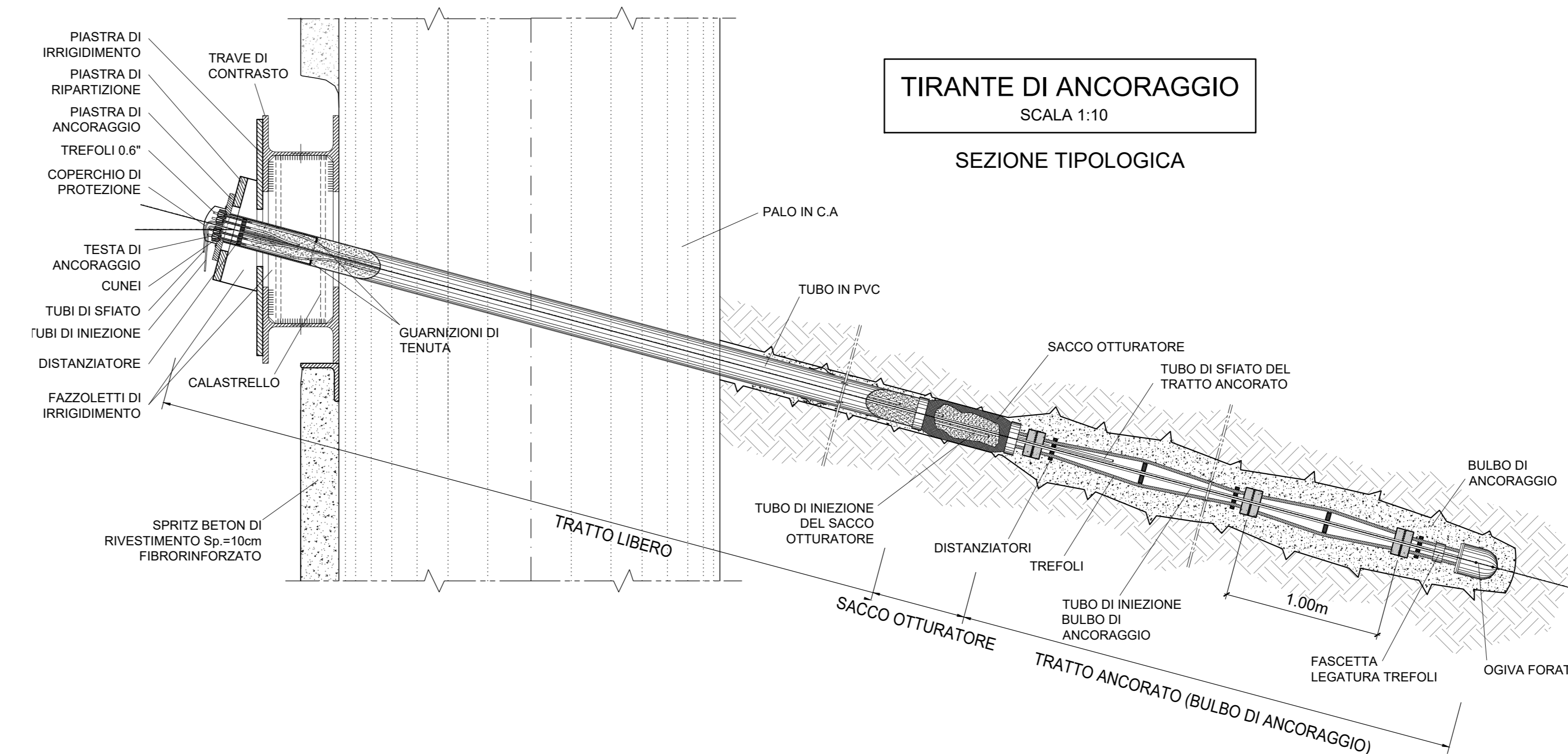
SCALA 1:10



**TIRANTE DI ANCORAGGIO**

SCALA 1:10

**SEZIONE TIPOLOGICA**



**NOTE**

- EVENTUALI DIFFERENZE TRA LE MISURE DI QUOTE TOTALI E LA SOMMATORIA DELLE MISURE DI QUOTE PARZIALI SONO DOVUTE AD ARROTONDAMENTI AUTOMATICI
- PER LE CARATTERISTICHE DEI MATERIALI SI RIMANDA ALL'ELABORATO RS3U40D07SPGN000001

COMMITTENTE:



PROGETTAZIONE:



**DIRETTRICE FERROVIARIA MESSINA - CATANIA - PALERMO**

**NUOVO COLLEGAMENTO PALERMO - CATANIA**

**U.O. GALLERIE**

**PROGETTO DEFINITIVO**

**TRATTA CALTANISSETTA XIRBI - NUOVA ENNA (LOTTO 4A)**

USCITA/ACCESSO LATERALE PEDONALE F1 - GALLERIA MONTE STRETTO - IMBOCCO

Fase provvisoria - Sviluppata dalle opere di imbocco e particolari costruttivi

SCALA:

varie

COMMESSA LOTTO FASE ENTE TIPO DOC. OPERA/DISCIPLINA Progr. REV.

RS3U 40 D 07 BZ G10700 001 B

Rev.	Descrizione	Redatto	Data	Verificato	Data	Approvato	Data	Autorizzato Data
A	Emissione Esecutiva	ROCCISOL	02/08/2021	S. Vignoli	02/08/2021	A. Benito	02/08/2021	A. Scov
B	Emissione Esecutiva	ROCCISOL	02/08/2021	S. Vignoli	02/08/2021	A. Benito	02/08/2021	Gruppo

File: RS3U40D07BZG10700001B

n. Etab: 07\_130