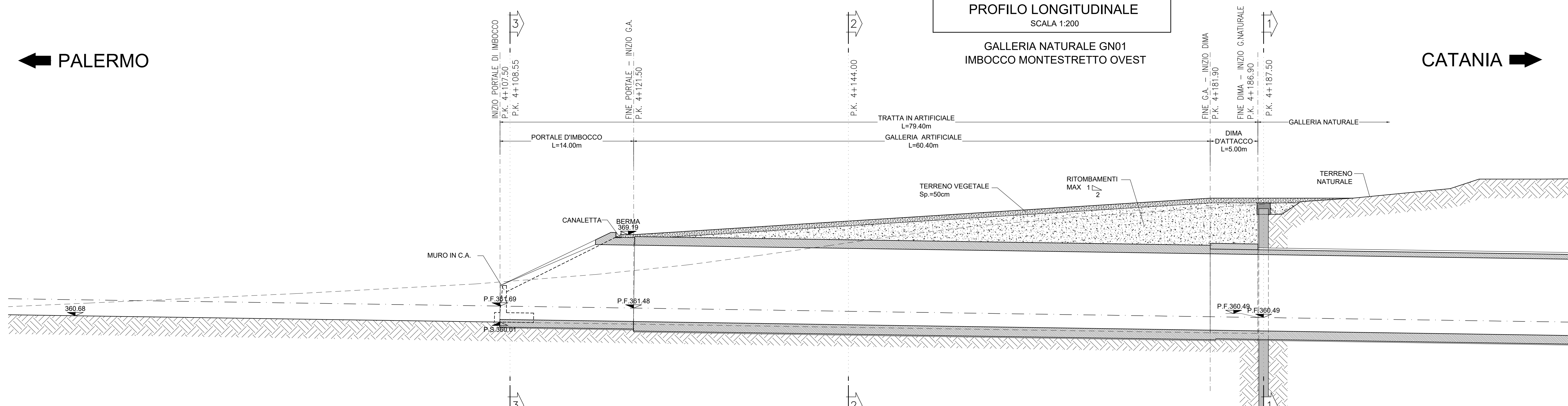


← PALERMO

CATANIA →

PROFILO LONGITUDINALE
SCALA 1:200
GALLERIA NATURALE GN01
IMBOCCO MONTESTRETTO OVEST



PROGRESSIVE	360.01-364.21	365.37-364.29	369.19-363.28	369.19-363.42	370.60-368.33	373.00-372.00	373.00-372.34	373.00-372.38	373.00-372.50	373.00-373.00
DISTANZE PARZIALI	1.05	11.63	1.32	22.50	4+144.00	5.00	0.60	1.90	7.44	4+196.54
QUOTE TERRENO	4+107.50	4+108.55	4+120.18	4+121.50	4+144.00	4+181.90	4+186.90	4+187.50	4+188.40	4+196.54
QUOTE PROGETTO	363.37	364.29	369.19	368.42	370.60	372.00	372.34	372.38	372.50	373.00

PLANIMETRIA DEFINITIVA
SCALA 1:200
GALLERIA NATURALE GN01
IMBOCCO MONTESTRETTO OVEST



NOTE

- EVENTUALI DIFFERENZE TRA LE MISURE DI QUOTE TOTALI E LA SOMMATORIA DELLE MISURE DI QUOTE PARZIALI SONO DOVUTE AD ARROTONDAMENTI AUTOMATICI
- PER LE CARATTERISTICHE DEI MATERIALI SI RIMANDA ALL'ELABORATO RS3U40D075PGN0000001

COMMITTENTE:  **RFI**
Rete Ferroviaria Italiana
GRUPPO FERROVIE DELLO STATO ITALIANO

PROGETTAZIONE:  **ITALFERR**
GRUPPO FERROVIE DELLO STATO ITALIANO

DIRETTRICE FERROVIARIA MESSINA - CATANIA - PALERMO
NUOVO COLLEGAMENTO PALERMO - CATANIA

U.O. GALLERIE

PROGETTO DEFINITIVO

TRATTA CALTANISSETTA XIRBI - NUOVA ENNA (LOTTO 4A)

GALLERIA MONTESTRETTO - IMBOCCO LATO PALERMO

Sistemazione definitiva

Planimetria e profilo longitudinale

SCALA: 1:200

COMMESSA	LOTTO	FASE	ENTE	TIPO DOC.	OPERADISCIPLINA	PROGR.	REV.
RS3U	40	D	07	L9	GA0300	001	C

Rev.	Descrizione	Redatto	Data	Verificato	Data	Approvato	Data	Autorizzato Data
A	Emissione Esecutiva	RODRIGAL	Dicembre 2019	S. Vignozzi	Dicembre 2019	A. Barba	Dicembre 2019	Gruppo
B	Emissione Esecutiva	RODRIGAL	Gennaio 2020	S. Vignozzi	Gennaio 2020	A. Barba	Gennaio 2020	Gruppo
C	Emissione Esecutiva	RODRIGAL	Giugno 2021	S. Vignozzi	Giugno 2021	A. Barba	Giugno 2021	Gruppo

ITALFERR S.p.A.
Via Salaria, 1000 - 00198 Roma
Tel. +39 06 574911 - Fax +39 06 574912
www.italferr.it
n. 155/16

File: RS3U40D075PGN000001C n. Elab. 07_02