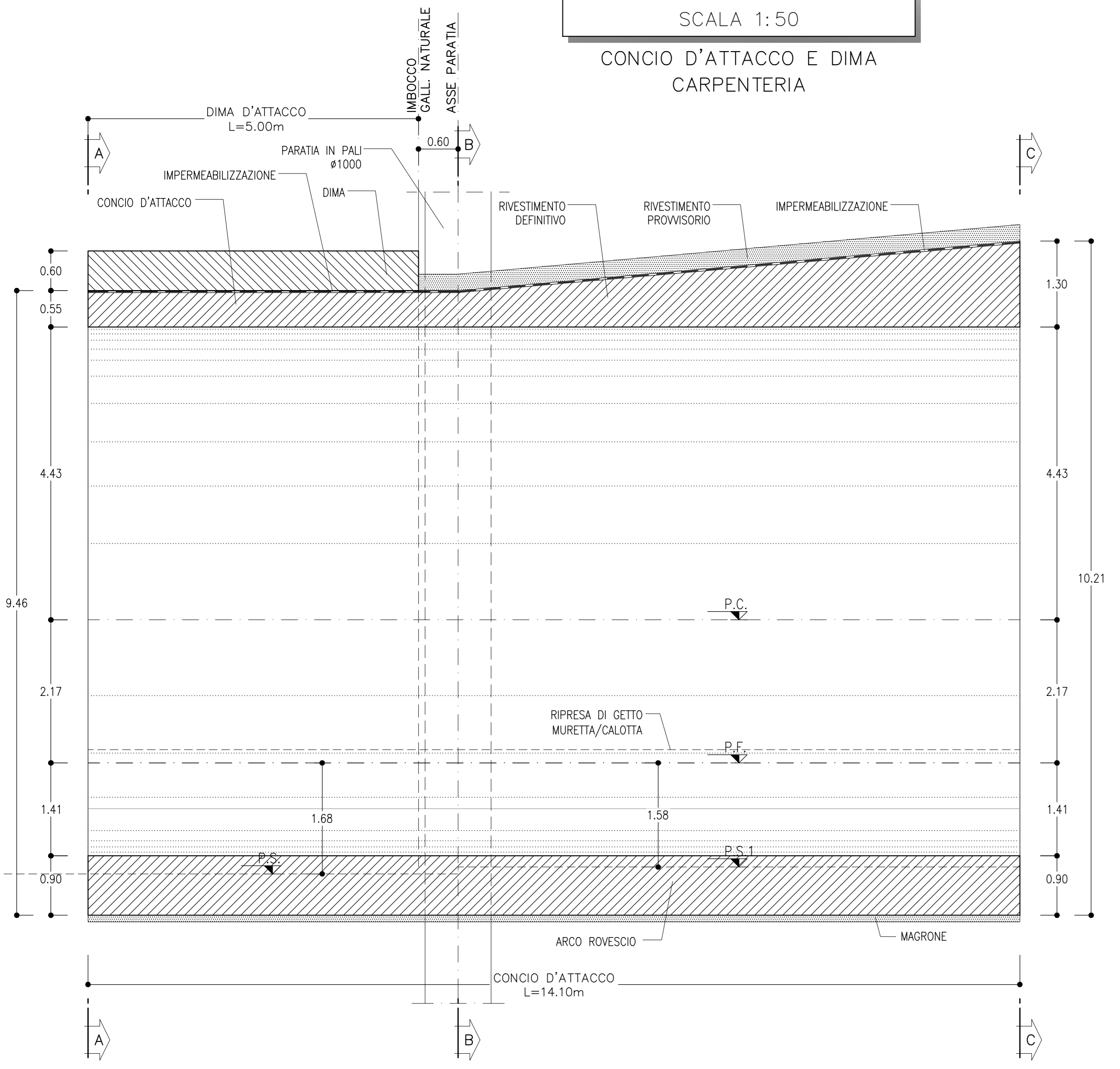
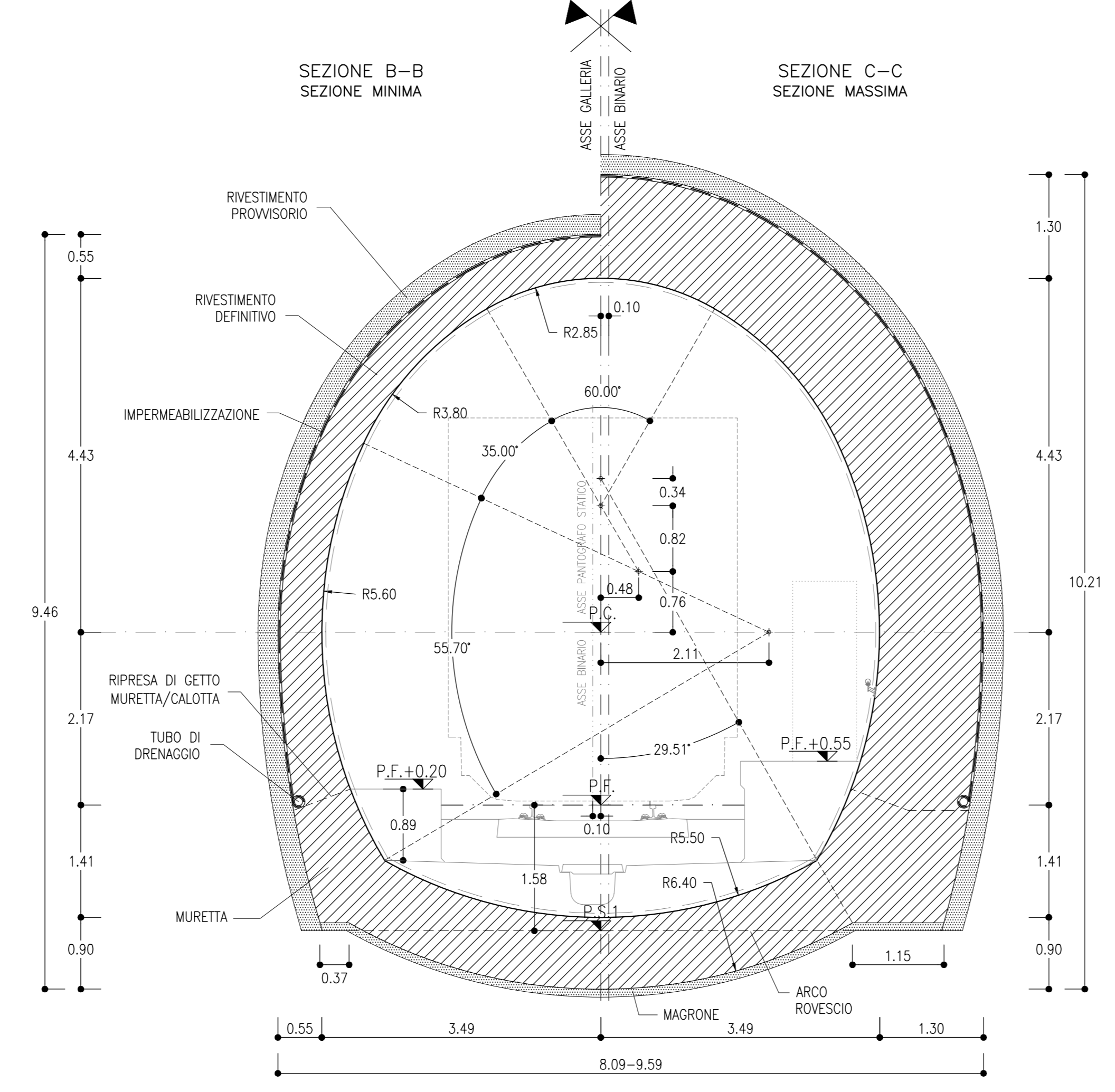


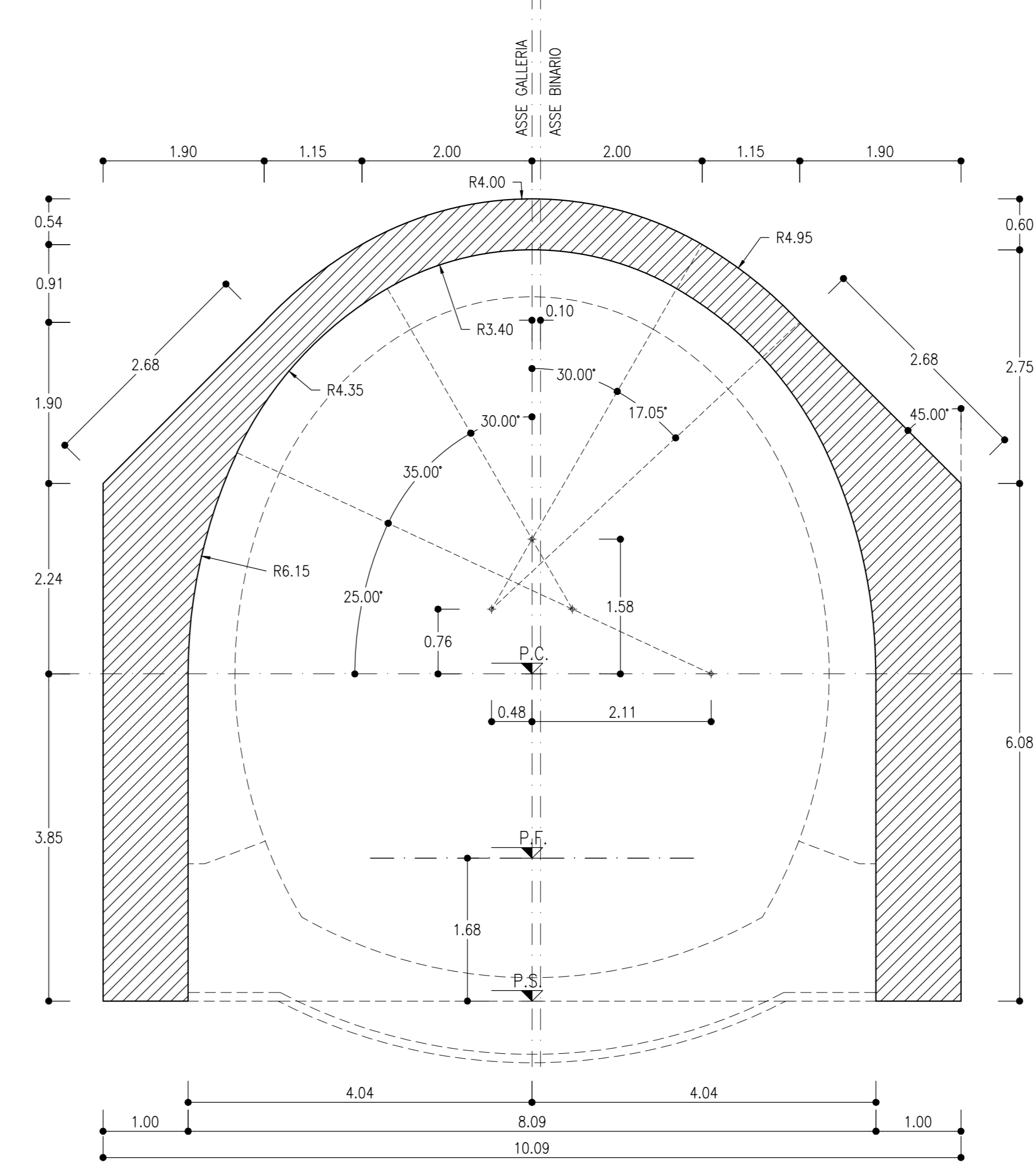
**PROFILO LONGITUDINALE**  
SCALA 1:50  
CONCIO D'ATTACCO E DIMA  
CARPENTERIA



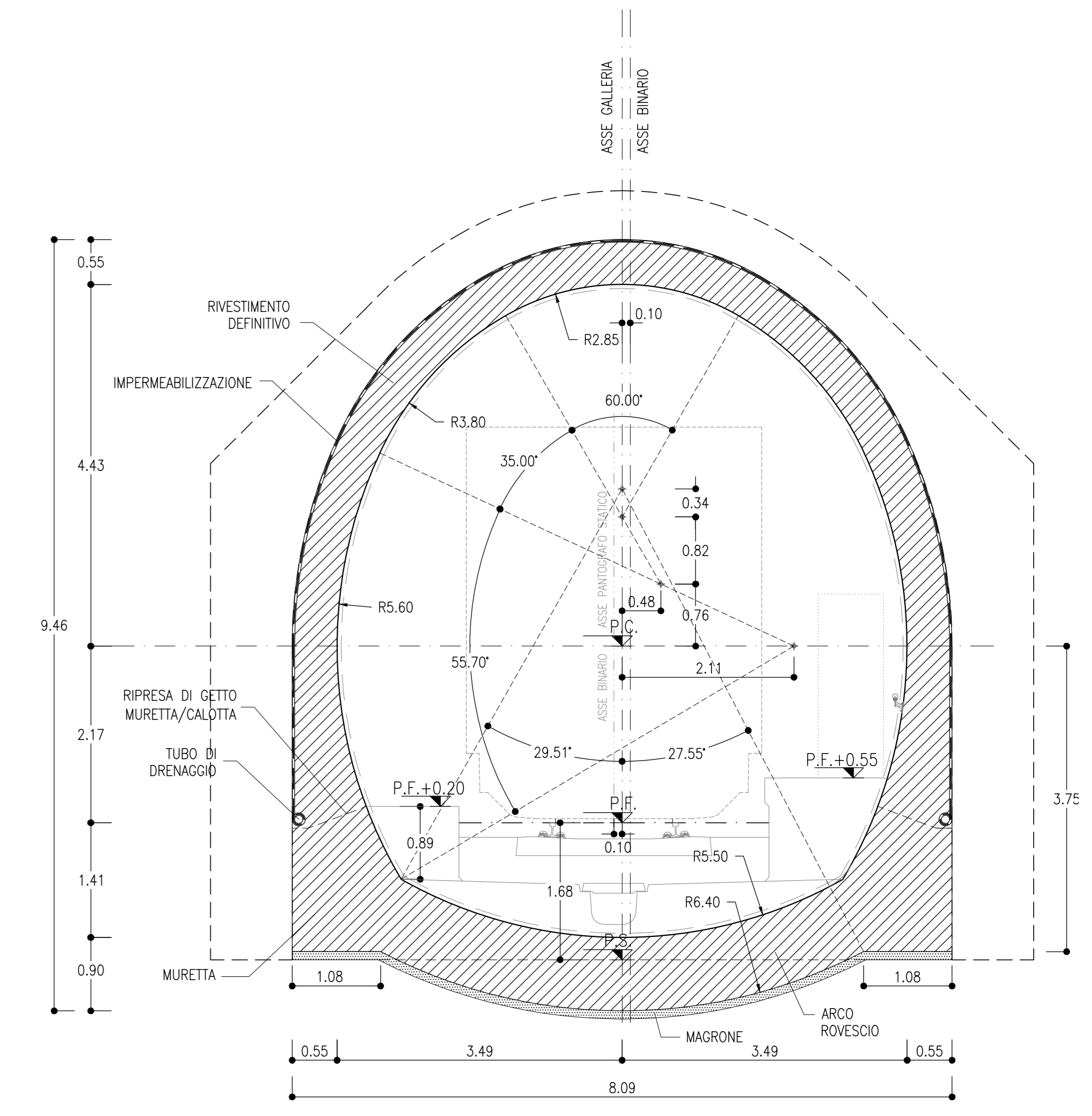
**SEZIONE TRASVERSALE**  
SCALA 1:50  
CONCIO D'ATTACCO  
CARPENTERIA



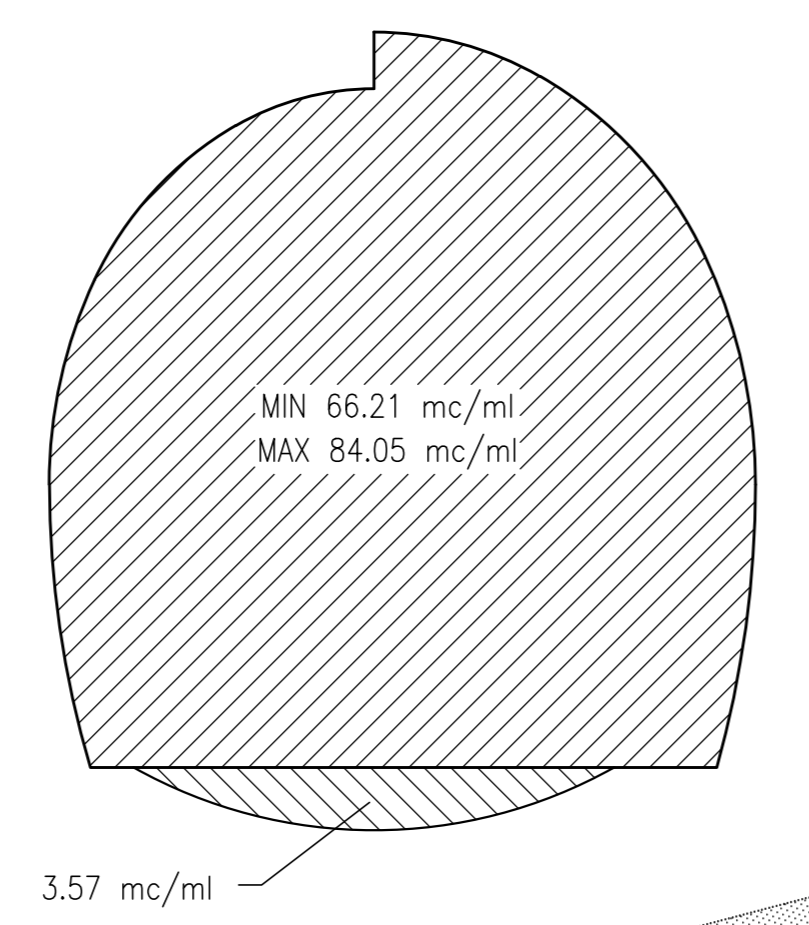
**SEZIONE A-A**  
SCALA 1:50  
DIMA D'ATTACCO  
CARPENTERIA



**SEZIONE A-A**  
SCALA 1:50  
CONCIO D'ATTACCO SOTTO DIMA  
CARPENTERIA



**VOLUME DI SCAVO**  
SCALA 1:100  
SEZIONE TIPO C2v



**TABELLA DELLE DISTANZE (\*) - SEZIONE TIPO C2v**

CAMPO D'AVANZAMENTO	8.5m
FRONTE/GETTO ARCO ROVESCOIO E MURETTE (**)	MAX 1x
FRONTE/GETTO DI CALOTTA (**)	MAX 3x

(\*) LE DISTANZE SONO VALUTATE IN FUNZIONE DI Ø DIAMETRO EQUIVALENTE DELLA SEZIONE TRASVERSALE  
(\*\*) LE DISTANZE INDICATE POTRANNO ESSERE RIBENITE IN FUNZIONE DEL COMPORTAMENTO DEFORMATIVO DEL CAVO RISSONTRATO IN CORSO D'OPERA

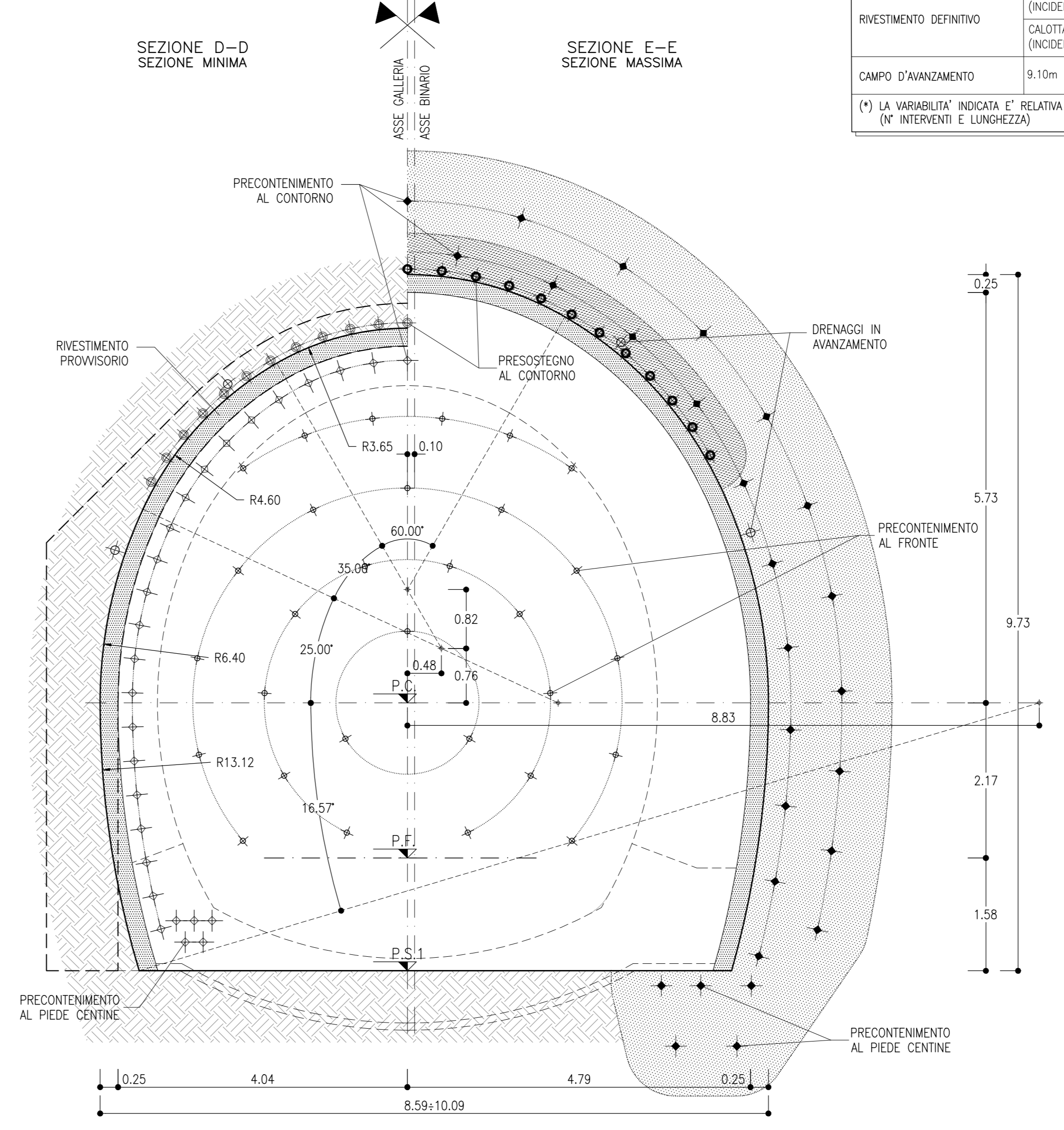
**TABELLA RIASSUNTIVA CONCIO D'ATTACCO SEZIONE TIPO C2v**

TIPOLOGIA SCAVO CALOTTA	TRONCO CONICA
SPRITZ-BETON FIBROFORZATO AL FRONTE	Sp=0.10m SU OGNI SFONDO
PRESTOSOSTEGNO AL CONTOURNO (*)	N° 23 TUBI IN ACCIAIO Ø127mm sp.10mm L=15m, p=0.40m
PRECONTENIMENTO AL FRONTE (*)	N° 35 ELEMENTI IN VTR CEMENTATI CON MISCELE CEMENTIZIE L=20m ±20%
PRECONTENIMENTO AL CONTOURNO (*)	N° 43 ELEMENTI IN VTR CEMENTATI CON MISCELE ESPANSIVE L=11m ±20% PASSO 0.50m
PRECONTENIMENTO AL PIEDE CENTINA (*)	N°5+5 ELEMENTI IN VTR CEMENTATI CON MISCELE ESPANSIVE LUNGHEZZA=10m ±20%
DRENAGGI IN AVANZAMENTO (EVENTUALI)	N° 4(2+2) TUBI MICROFORZURATI IN PVC L=30m
CENTINE DIMA	2IPN 180 p=1m ±20%
CENTINE CONCIO	2IPN 180 p=1m ±20%
RIVESTIMENTO PROVVISORIO	SPRITZ-BETON FIBROFORZATO AL CONTOURNO Sp=0.25m
RIVESTIMENTO DEFINITIVO	ARCO ROVESCOIO E MURETTE Sp=0.90m, IN CLS ARMATO (INCIDENZA 80 Kg/mc) CALOTTA Sp=0.55-1.30m, IN CLS ARMATO (INCIDENZA 80 Kg/mc)
CAMPO D'AVANZAMENTO	9.10m

(\*) LA VARIABILITA' INDICATA E' RELATIVA ALL'INCIDENZA DEL CONSOLIDAMENTO (N° INTERVENTI E LUNGHEZZA)

- NOTE**
- EVENTUALI DIFFERENZE TRA LE MISURE DI QUOTE TOTALI E LA SOMMATORIA DELLE MISURE DI QUOTE PARZIALI SONO DOVUTE AD ARROTONDAMENTI AUTOMATICI
  - PER LE CARATTERISTICHE DEI MATERIALI SI RIMANDA ALL'ELABORATO RS3U40D07SPGN0000001
  - PER LE TRATTE DI APPLICAZIONE DELLE SEZIONI TIPO SI RIMANDA AGLI ELABORATI DI PROFILO GEOTECNICO

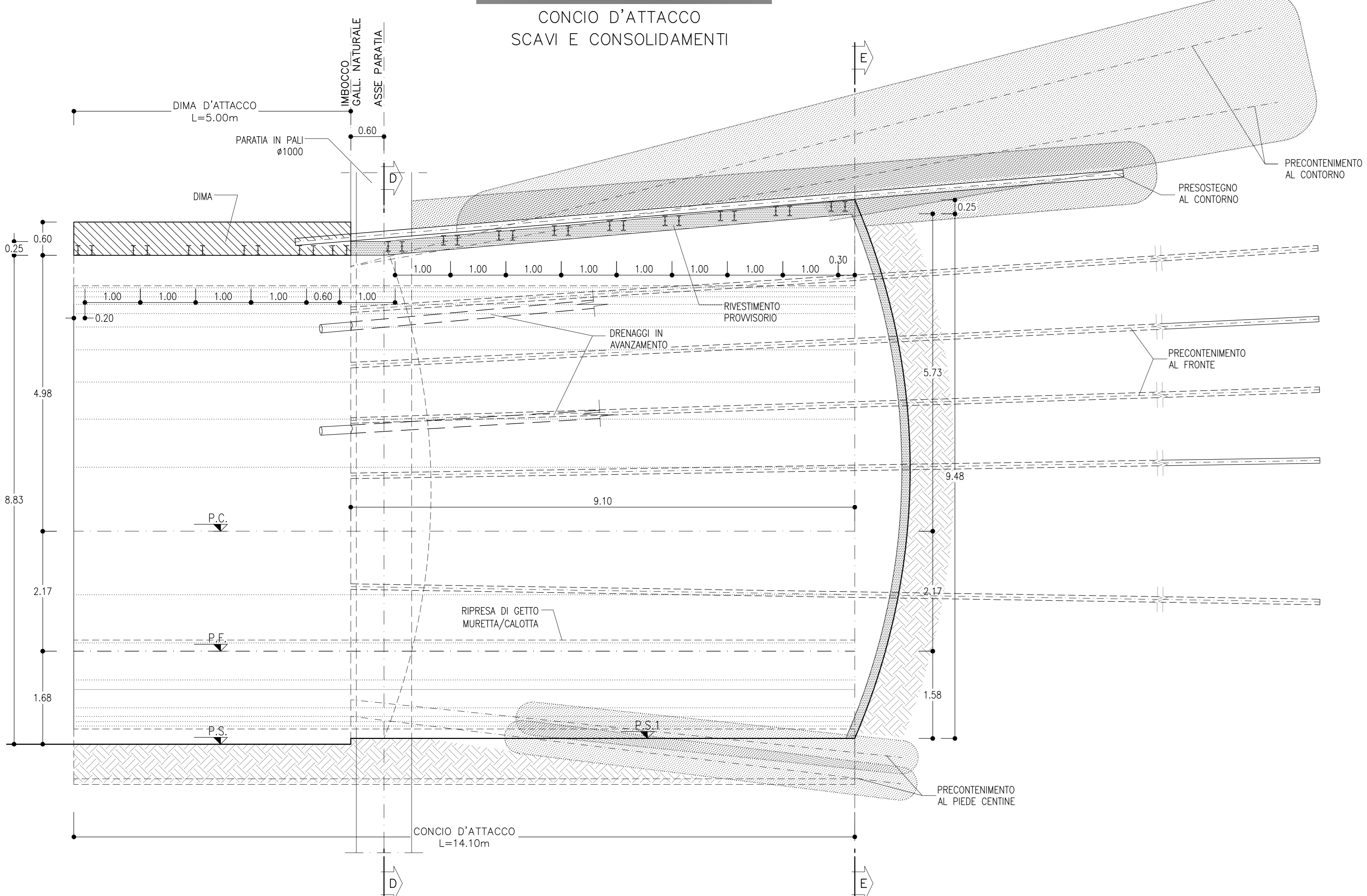
**SEZIONE TRASVERSALE**  
SCALA 1:50  
CONCIO D'ATTACCO  
SCAVI E CONSOLIDAMENTI



**INCIDENZE ARMATURE CONCIO SOTTO DIMA**

ARCO ROVESCOIO	48 Kg/mc
PIEDRITTI	96 Kg/mc
CALOTTA	80 Kg/mc

**PROFILO LONGITUDINALE**  
SCALA 1:50  
CONCIO D'ATTACCO  
SCAVI E CONSOLIDAMENTI



- LEGENDA**
- P.C.= PIANO DEI CENTRI
  - P.F.= PIANO DEL FERRO
  - P.S.= PIANO DI SCAVO

COMMITTENTE: **RFI** RETE FERROVIARIA ITALIANA GRUPPO FERROVIE DELLO STATO ITALIANE

PROGETTAZIONE: **ITALFERR** INFRASTRUTTURE FERROVIARIE

**DIRETTRICE FERROVIARIA MESSINA - CATANIA - PALERMO**  
**NUOVO COLLEGAMENTO PALERMO - CATANIA**

**U.O. GALLERIE**

**PROGETTO DEFINITIVO**

**TRATTA CALTANISSETTA XIRBI - NUOVA ENNA (LOTTO 4A)**

GALLERIA MONTE STRETTO - IMBOCCO LATO PALERMO  
Dima e concio d'attacco  
Scavo e consolidamenti

SCALA: 1:50

Rev.	Descrizione	Redatto	Data	Verificato	Data	Approvato	Data	Autorizzato Data
A	Emissione Esecutiva	[Signature]	07/07/2020	[Signature]	07/07/2020	[Signature]	07/07/2020	[Signature]

File: RS3U40D078BG10100001A n. Etab.: 07\_54