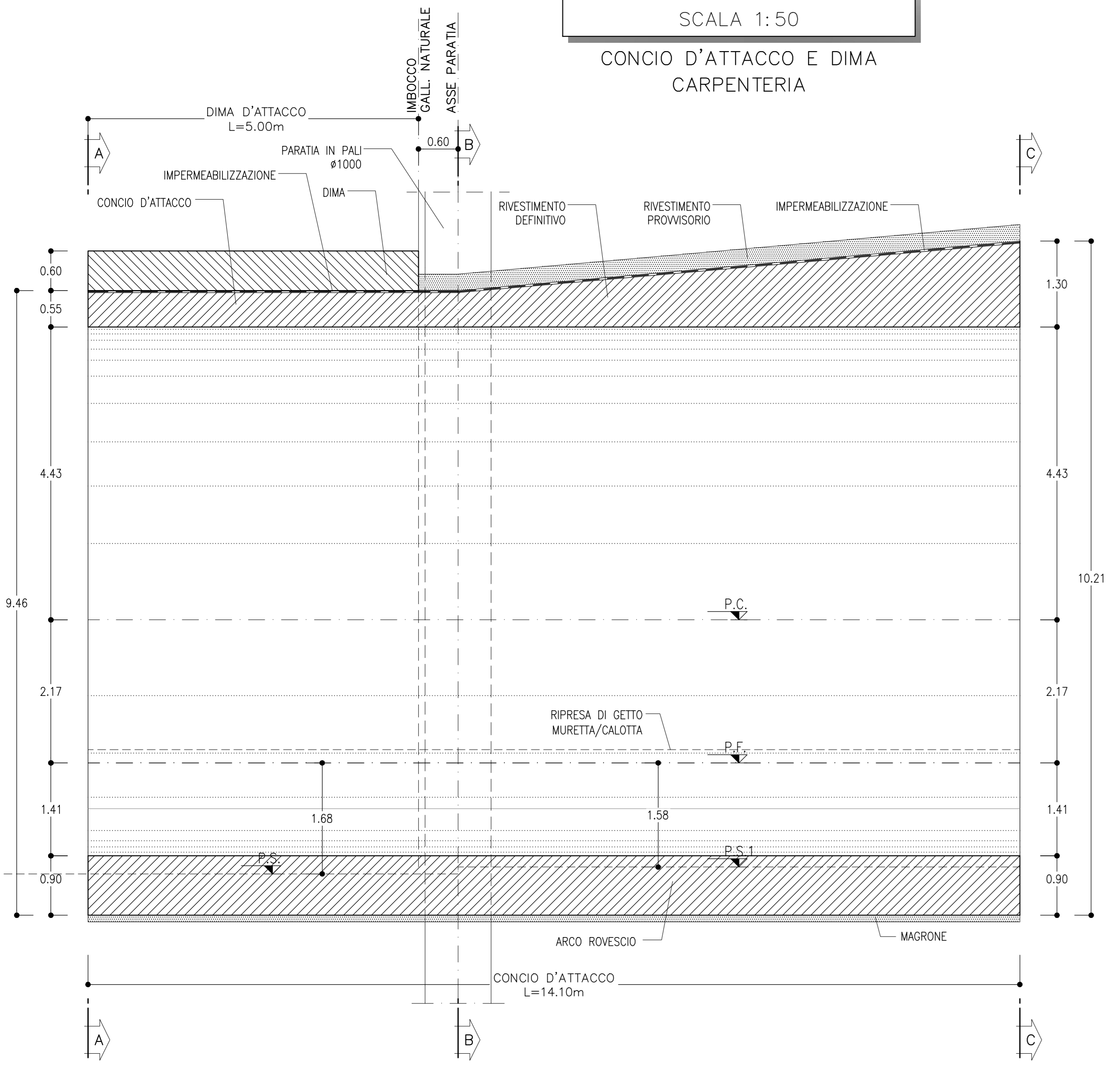
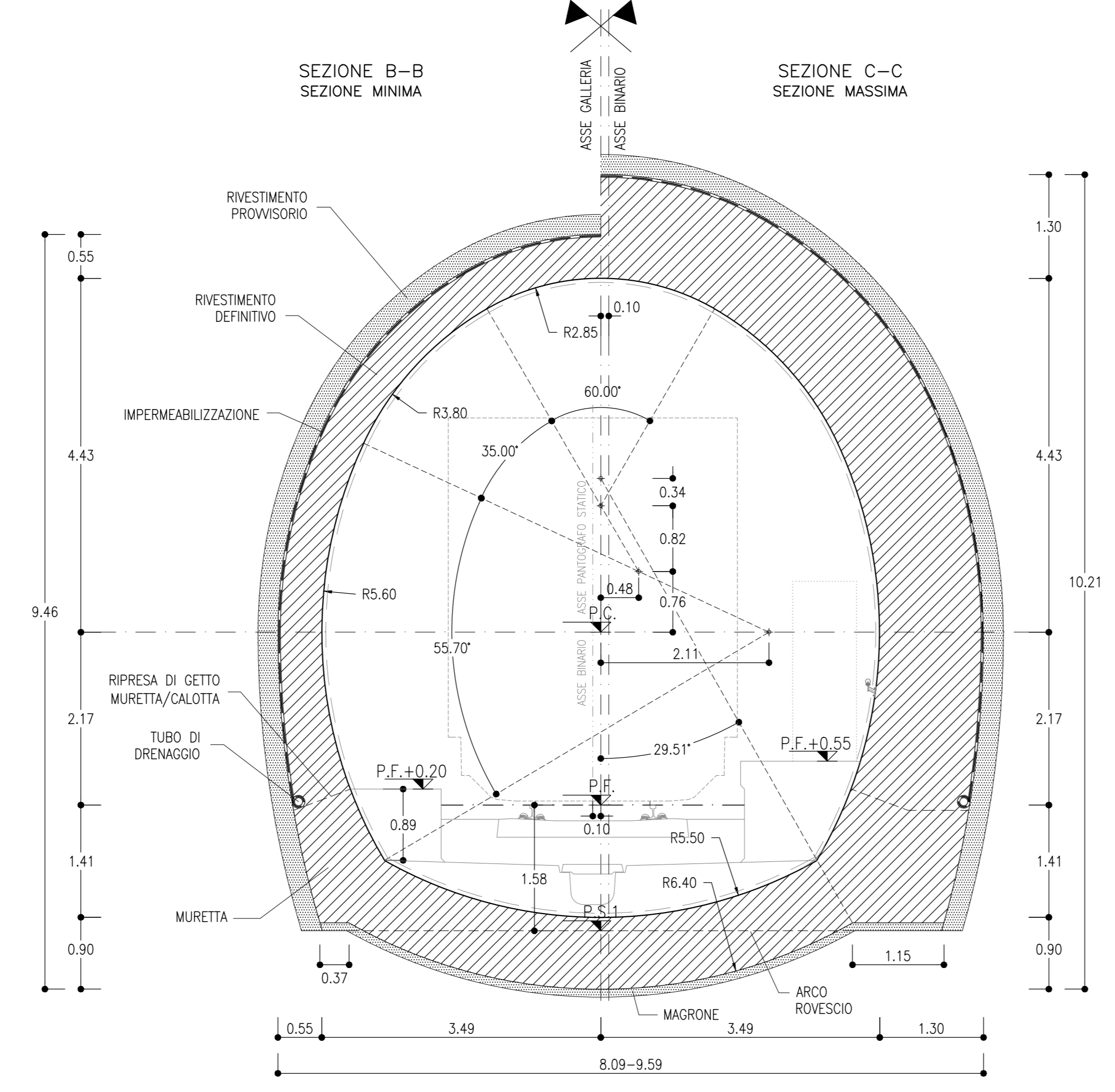


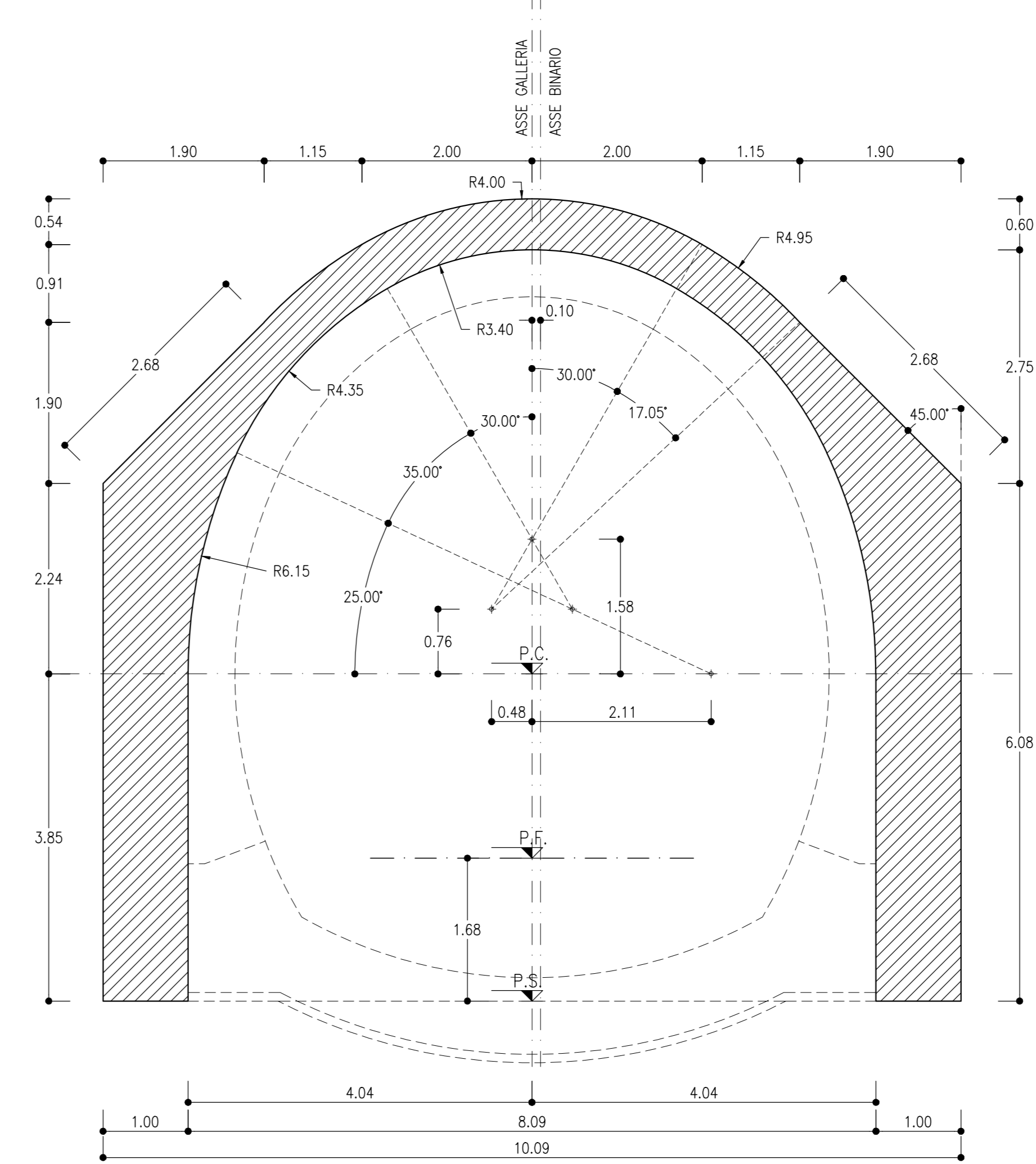
PROFILO LONGITUDINALE
SCALA 1:50
CONCIO D'ATTACCO E DIMA
CARPENTERIA



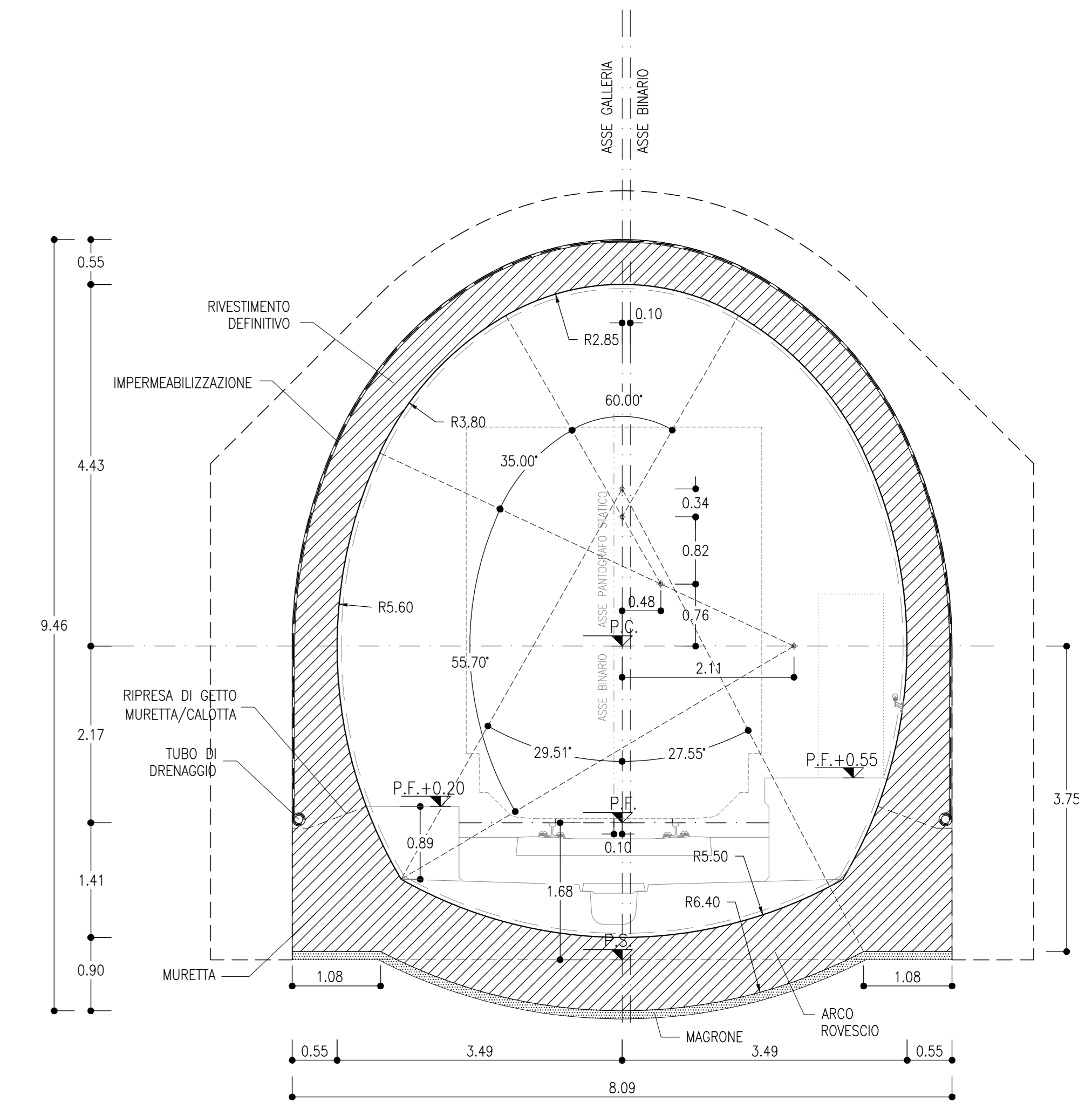
SEZIONE TRASVERSALE
SCALA 1:50
CONCIO D'ATTACCO
CARPENTERIA



SEZIONE A-A
SCALA 1:50
DIMA D'ATTACCO
CARPENTERIA



SEZIONE A-A
SCALA 1:50
CONCIO D'ATTACCO SOTTO DIMA
CARPENTERIA



VOLUME DI SCAVO
SCALA 1:100
SEZIONE TIPO C2v

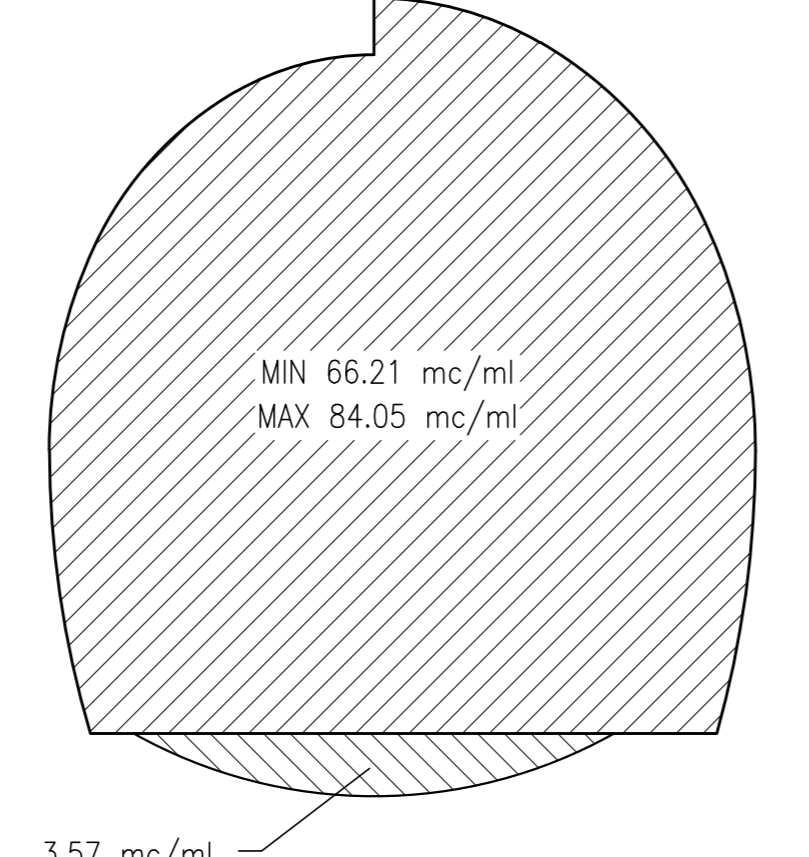


TABELLA DELLE DISTANZE (*) - SEZIONE TIPO C2v

CAMPO D'AVANZAMENTO	8.5m
FRONTE/GETTO ARCO ROVESCOIO E MURETTE (**)	MAX 1x
FRONTE/GETTO DI CALOTTA (**)	MAX 3x

(*) LE DISTANZE SONO VALUTATE IN FUNZIONE DI Ø DIAMETRO EQUIVALENTE DELLA SEZIONE TRASVERSALE
(**) LE DISTANZE INDICATE POTRANNO ESSERE RIBENITE IN FUNZIONE DEL COMPORTAMENTO DEFORMATIVO DEL CAVO RISSONTRATO IN CORSO D'OPERA

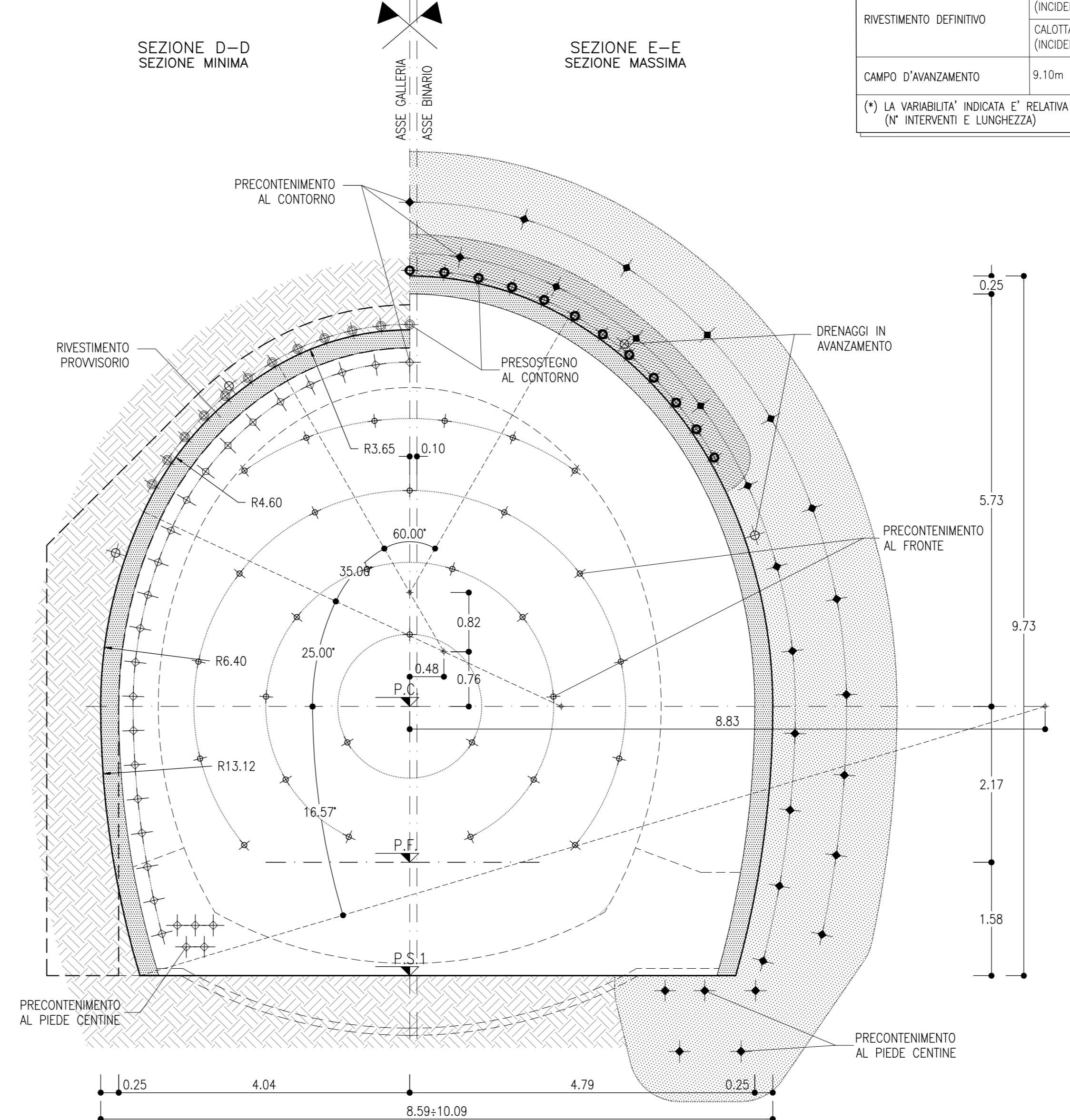
TABELLA RIASSUNTIVA CONCIO D'ATTACCO SEZIONE TIPO C2v

TIPOLOGIA SCAVO CALOTTA	TRONCO CONICA
SPRITZ-BETON FIBROFORZATO AL FRONTE	Sp=0.10m SU OGNI SFONDO
PRESTOEGNO AL CONTOURNO (*)	N° 23 TUBI IN ACCIAIO Ø127mm sp.10mm L=15m, p=0.40m
PRECONTENIMENTO AL FRONTE (*)	N° 35 ELEMENTI IN VIR CEMENTATI CON MISCELE CEMENTIZIE L=20m ±20%
PRECONTENIMENTO AL CONTOURNO (*)	N° 43 ELEMENTI IN VIR CEMENTATI CON MISCELE ESPANSIVE L=11m ±20% PASSO 0.50m
PRECONTENIMENTO AL PIEDE CENTINA (*)	N°5+5 ELEMENTI IN VIR CEMENTATI CON MISCELE ESPANSIVE LUNGHEZZA=10m ±20%
DRENAGGI IN AVANZAMENTO (EVENTUALI)	N° 4(2+2) TUBI MICROFORZURATI IN PVC L=30m
CENTINE DIMA	2IPN 180 p=1m ±20%
CENTINE CONCIO	2IPN 180 p=1m ±20%
RIVESTIMENTO PROVVISORIO	SPRITZ-BETON FIBROFORZATO AL CONTOURNO Sp=0.25m
RIVESTIMENTO DEFINITIVO	ARCO ROVESCOIO E MURETTE Sp=0.90m, IN CLS ARMATO (INCIDENZA 80 Kg/mc) CALOTTA Sp=0.55-1.30m, IN CLS ARMATO (INCIDENZA 80 Kg/mc)
CAMPO D'AVANZAMENTO	9.10m

(*) LA VARIABILITA' INDICATA E' RELATIVA ALL'INCIDENZA DEL CONSOLIDAMENTO (N° INTERVENTI E LUNGHEZZA)

- NOTE**
- EVENTUALI DIFFERENZE TRA LE MISURE DI QUOTE TOTALI E LA SOMMATORIA DELLE MISURE DI QUOTE PARZIALI SONO DOVUTE AD ARROTONDAMENTI AUTOMATICI
 - PER LE CARATTERISTICHE DEI MATERIALI SI RIMANDA ALL'ELABORATO RS3U40D07SPGN0000001
 - PER LE TRATTE DI APPLICAZIONE DELLE SEZIONI TIPO SI RIMANDA AGLI ELABORATI DI PROFILO GEOTECNICO

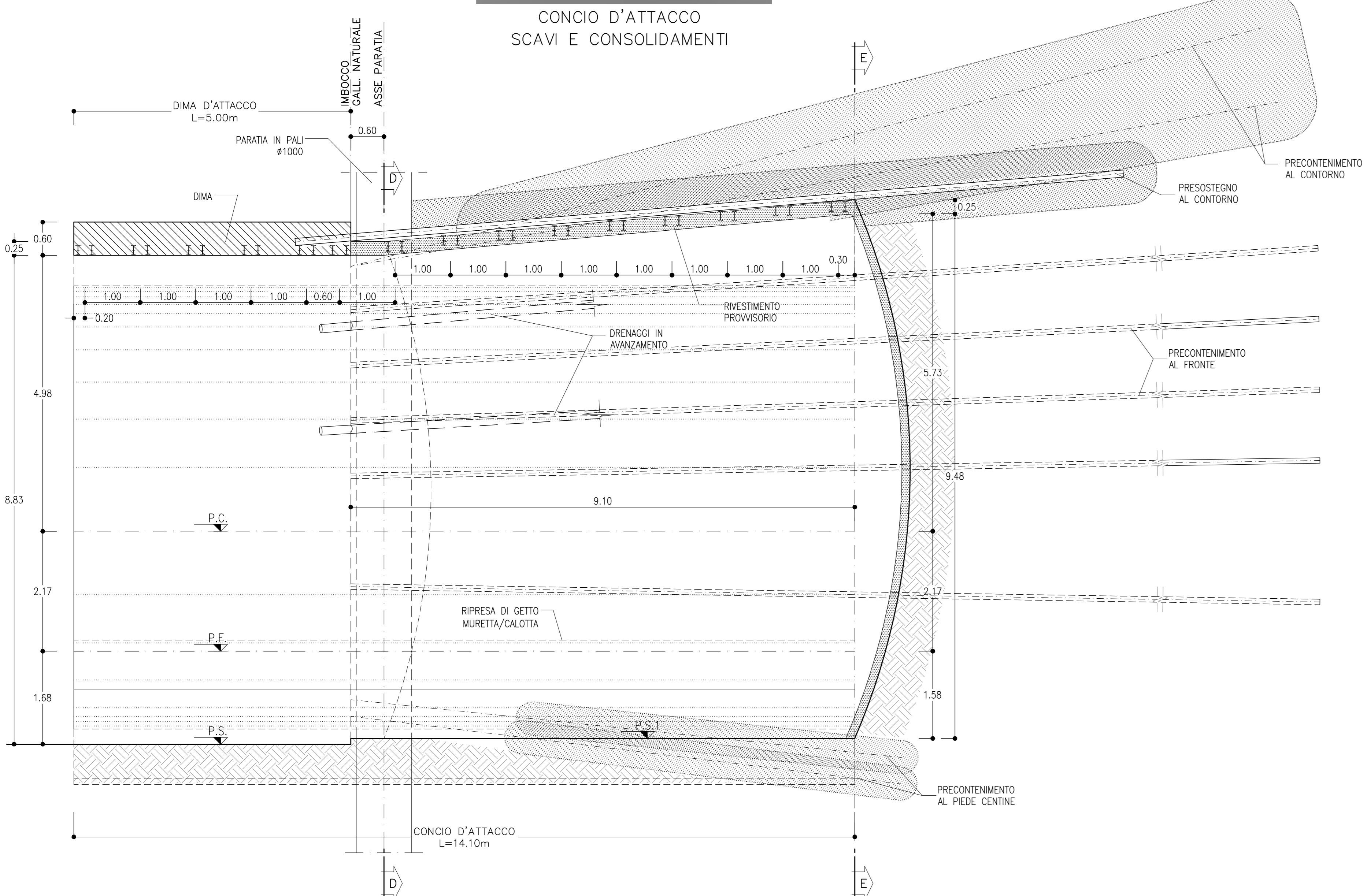
SEZIONE TRASVERSALE
SCALA 1:50
CONCIO D'ATTACCO
SCAVI E CONSOLIDAMENTI



INCIDENZE ARMATURE CONCIO SOTTO DIMA

ARCO ROVESCOIO	= 48 Kg/mc
PIEDRITTI	= 96 Kg/mc
CALOTTA	= 80 Kg/mc

PROFILO LONGITUDINALE
SCALA 1:50
CONCIO D'ATTACCO
SCAVI E CONSOLIDAMENTI



- LEGENDA**
- P.C.= PIANO DEI CENTRI
 - P.F.= PIANO DEL FERRO
 - P.S.= PIANO DI SCAVO

COMMITTENTE: **RFI** RETE FERROVIARIA ITALIANA GRUPPO FERROVIE DELLO STATO ITALIANE

PROGETTAZIONE: **ITALFERR** SUPERINTENDENZA FERROVIE

DIRETTRICE FERROVIARIA MESSINA - CATANIA - PALERMO
NUOVO COLLEGAMENTO PALERMO - CATANIA

U.O. GALLERIE

PROGETTO DEFINITIVO

TRATTA CALTANISSETTA XIRBI - NUOVA ENNA (LOTTO 4A)

GALLERIA MONTE STRETTO - IMBOCCO LATO CATANIA
Dima e concio d'attacco
Scavo e consolidamenti

SCALA: 1:50

Rev.	Descrizione	Redatto	Data	Verificato	Data	Approvato	Data	Autorizzato Data
A	Emissione Esecutiva	[Signature]	07/07/2020	[Signature]	07/07/2020	[Signature]	07/07/2020	07/07/2020

File: RS3U40D07B8G1020001A n. Etab: 07_63