

TIPOLOGIA PALI		Pali con armatura in acciaio												Pali con armatura in acciaio e VTR		Pali con armatura in acciaio		Pali con armatura in acciaio e VTR		Pali con armatura in acciaio							
PALI	i	INTERASSE DEI PALI	m	1.20	1.20	1.20	1.20	1.20	1.20	1.20	1.20	1.20	1.20	1.20	1.20	1.20	1.20	1.20	1.20	1.20	1.20	1.20	1.20				
	L	LUNGHEZZA	m	11.00	12.00	17.00	18.00	20.00	21.00	23.00	24.00	28.00	33.00	34.00	36.00	36.00	37.00	28.00	33.00	32.00	31.00	23.00	21.00	19.00	17.00	12.00	11.00
	Ø	DIAMETRO DEI PALI	mm	1000	1000	1000	1000	1000	1000	1000	1000	1000	1000	1000	1000	1000	1000	1000	1000	1000	1000	1000	1000	1000	1000	1000	1000
	n°	NUMERO DEI PALI	m²	4	4	4	4	4	4	4	5	4	4	4	4	5	12	6	4	4	9	4	4	4	4	4	3

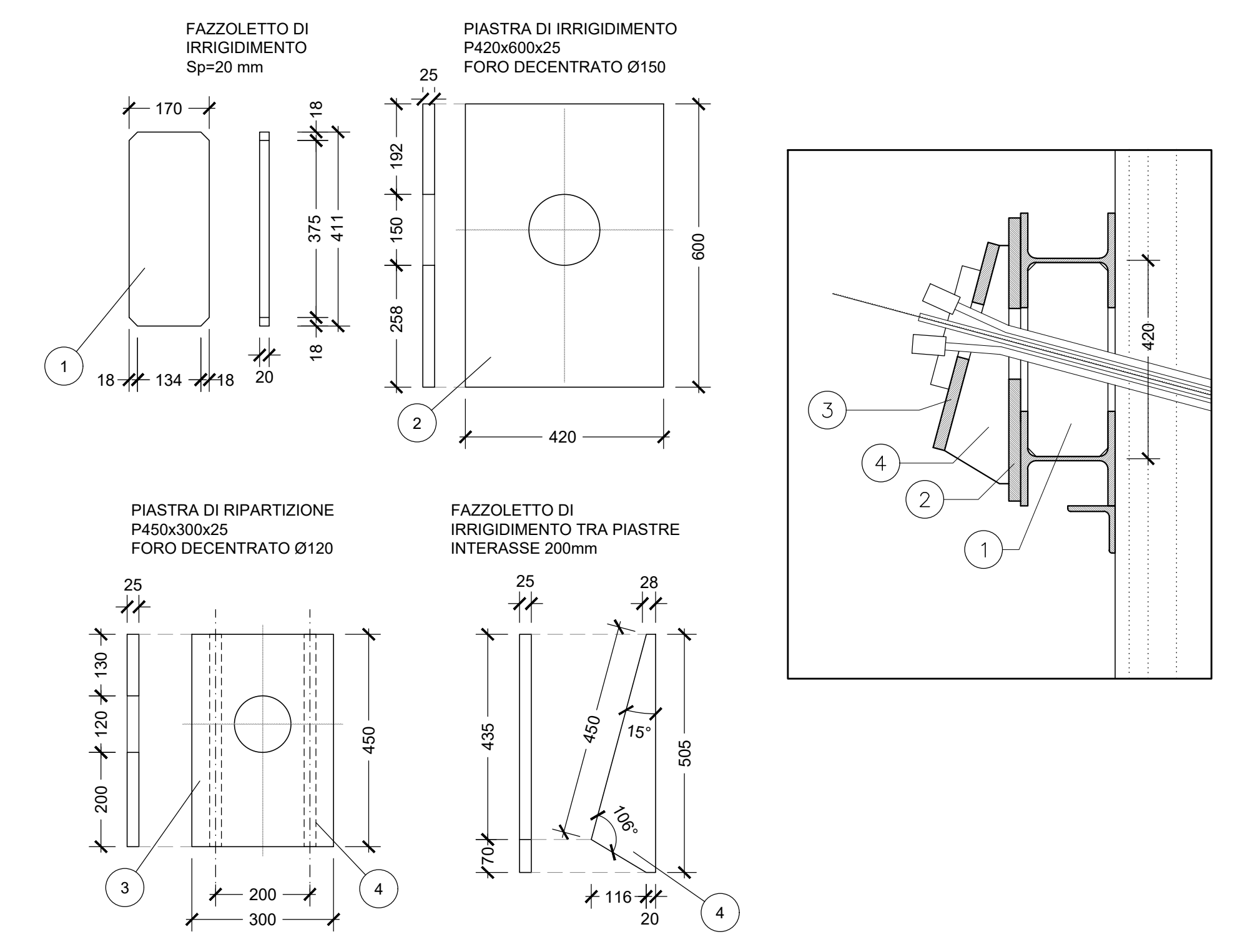
TIPOLOGIA TIRANTI		1° ORDINE				2° ORDINE				3° ORDINE				4° ORDINE				5° ORDINE									
TIRANTI	i	INTERASSE DEI TIRANTI	m	1.20	1.20	1.20	1.20	1.20	1.20	1.20	1.20	1.20	1.20	1.20	1.20	1.20	1.20	1.20	1.20	1.20	1.20	1.20	1.20	1.20	1.20	1.20	1.20
	α	INCLINAZIONE TIRANTI	°	20	20	20	20	20	20	20	20	20	20	20	20	20	20	20	20	20	20	20	20	20	20	20	20
	n°	NUMERO TREFOLI	n°	4	4	4	4	4	4	4	4	4	4	4	4	4	4	4	4	4	4	4	4	4	4	4	4
	L+L	L LIBERA - L ANCORAGGIO	m	26-12	26-12	26-12	26-12	26-12	26-12	26-12	26-12	26-12	26-12	26-12	26-12	26-12	26-12	26-12	26-12	26-12	26-12	26-12	26-12	26-12	26-12	26-12	26-12

INCIDENZE ARMATURE

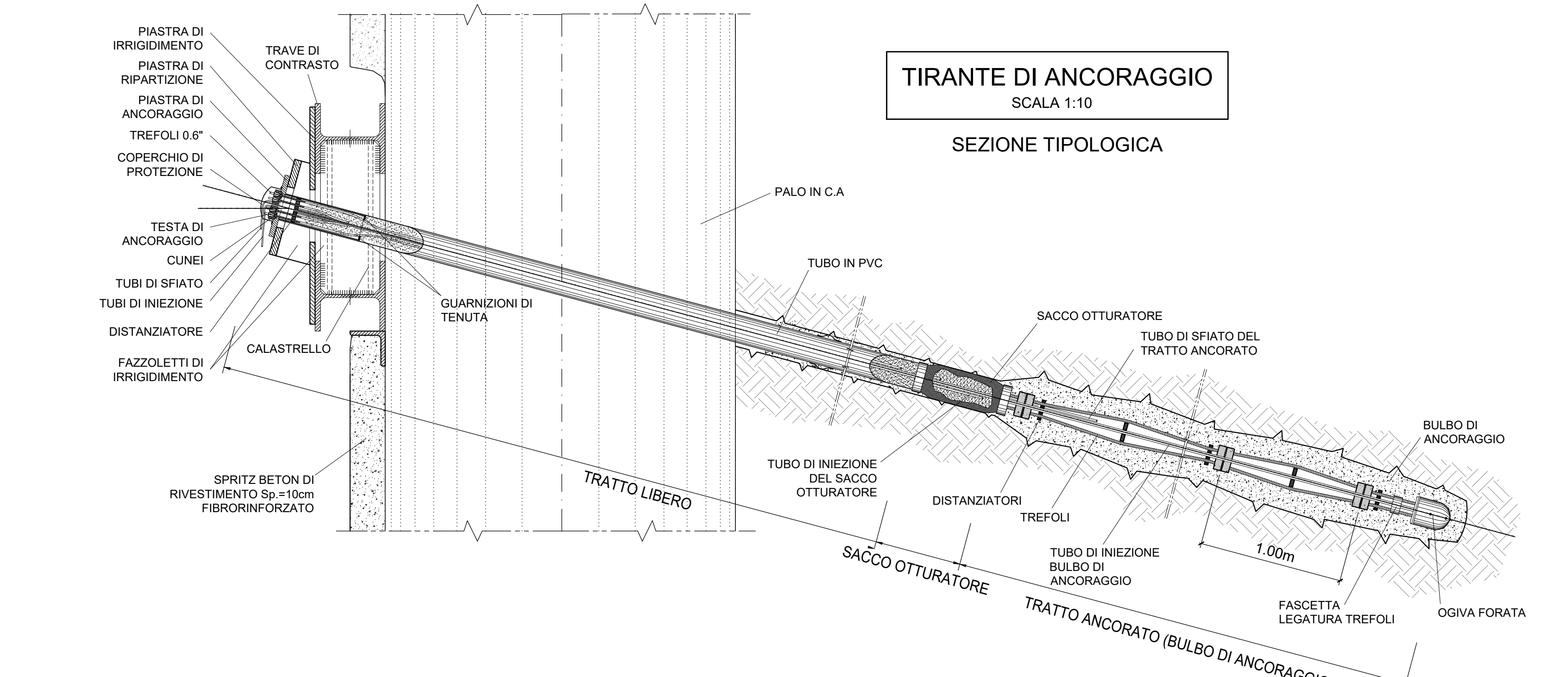
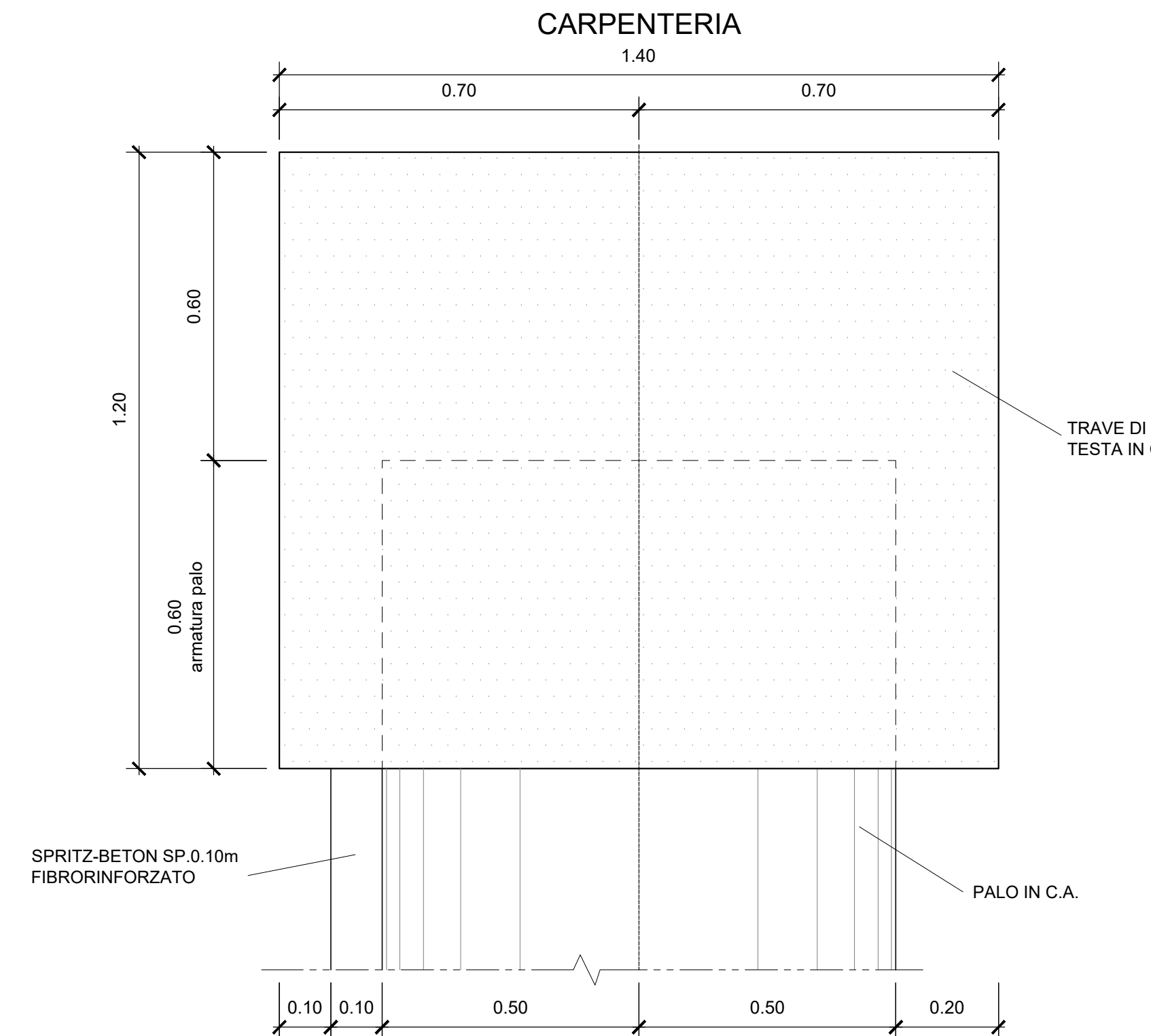
PER PALI Ø1000:

- PARATIA 1-2 ORDINI DI TIRANTI: 80 kg/m³
- PARATIA 3 ORDINI DI TIRANTI: 100 kg/m³
- PARATIA 4 ORDINI DI TIRANTI: 200 kg/m³
- PARATIA 5 ORDINI DI TIRANTI: 260 kg/m³
- PARATIA TAMPONI (VTR): 30 kg/m³
- PARATIA TAMPONI (ACCIAIO): 75 kg/m³

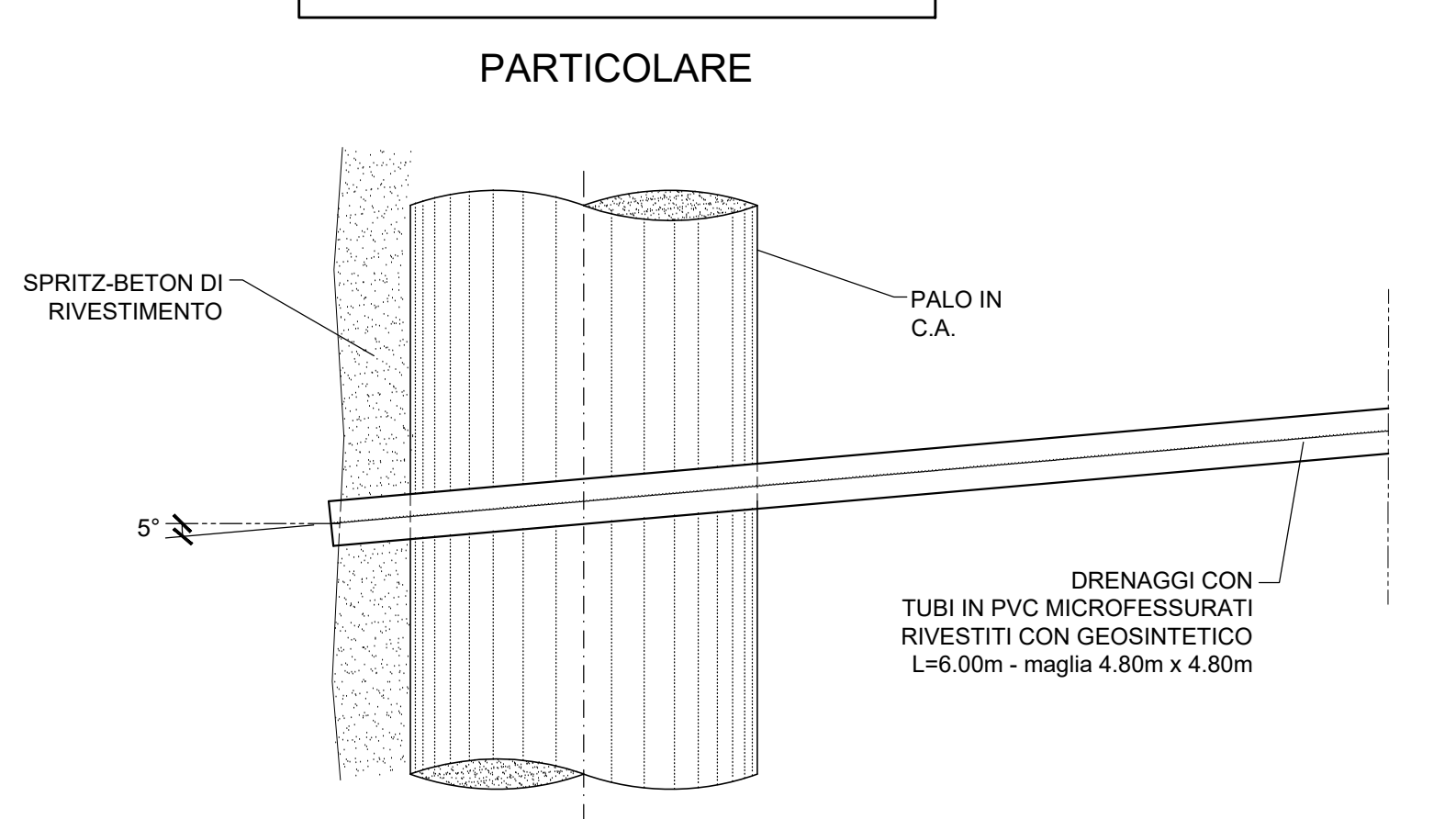
ELEMENTI COMPONENTI L'ANCORAGGIO DEI TIRANTI E DELLE CORREE
SCALA 1:10



TRAVE DI TESTATA
SCALA 1:10



DRENI IN FASE DI SCAVO
SCALA 1:20



NOTA BENE

- IL GETTO DELLA SELLA DEVE ESSERE ESEGUITO A STRETTO GIRO TEMPORALE RISPETTO ALLO SCAVO DELLA SELLA MEDESIMA

NOTE

- EVENTUALI DIFFERENZE TRA LE MISURE DI QUOTE TOTALI E LA SOMMATORIA DELLE MISURE DI QUOTE PARZIALI SONO DOVUTE AD ARROTONDAMENTI AUTOMATICI
- PER LE CARATTERISTICHE DEI MATERIALI SI RIMANDA ALL'ELABORATO RS3U40007SPGN000001

COMMITTENTE: **RFI** RETE FERROVIARIA ITALIANA GRUPPO FERROVIE DELLO STATO ITALIANO

PROGETTAZIONE: **ITALFERR** GRUPPO ITALFERR

DIRETTRICE FERROVIARIA MESSINA - CATANIA - PALERMO
NUOVO COLLEGAMENTO PALERMO - CATANIA

U.O. GALLERIE
PROGETTO DEFINITIVO
TRATTA CALTANISSETTA XIRBI - NUOVA ENNA (LOTTO 4A)

GALLERIA SALSO - IMBOCCO LATO CATANIA
Fase provvisoria - Sviluppo delle opere di imbocco e particolari costruttivi

SCALA: varie

Rev.	Descrizione	Redatto	Data	Verificato	Data	Approvato	Data	Autorizzato	Data
A	Emissione Esecutiva	RODRIGUEZ	02/08/2021	A. Vignati	02/08/2021	A. Sanna	02/08/2021	A. Sanna	02/08/2021
B	Emissione Esecutiva	RODRIGUEZ	02/08/2021	A. Vignati	02/08/2021	A. Sanna	02/08/2021	A. Sanna	02/08/2021

File: RS3U4000782G0400018 In. Elab.: 07_86