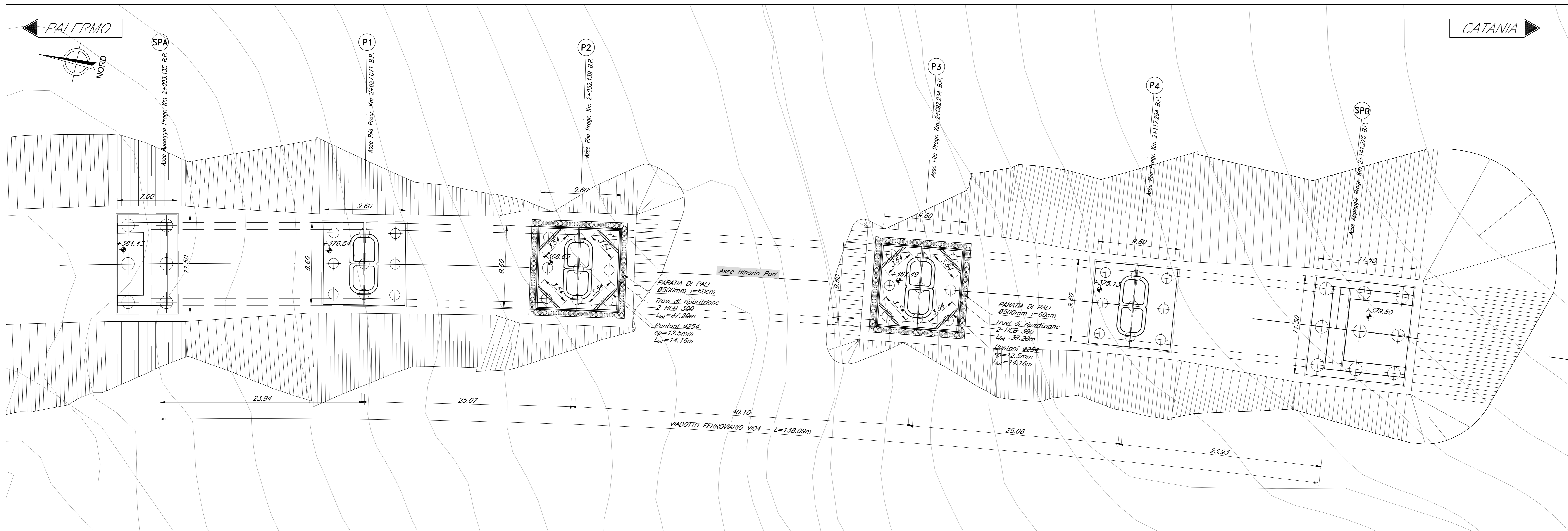
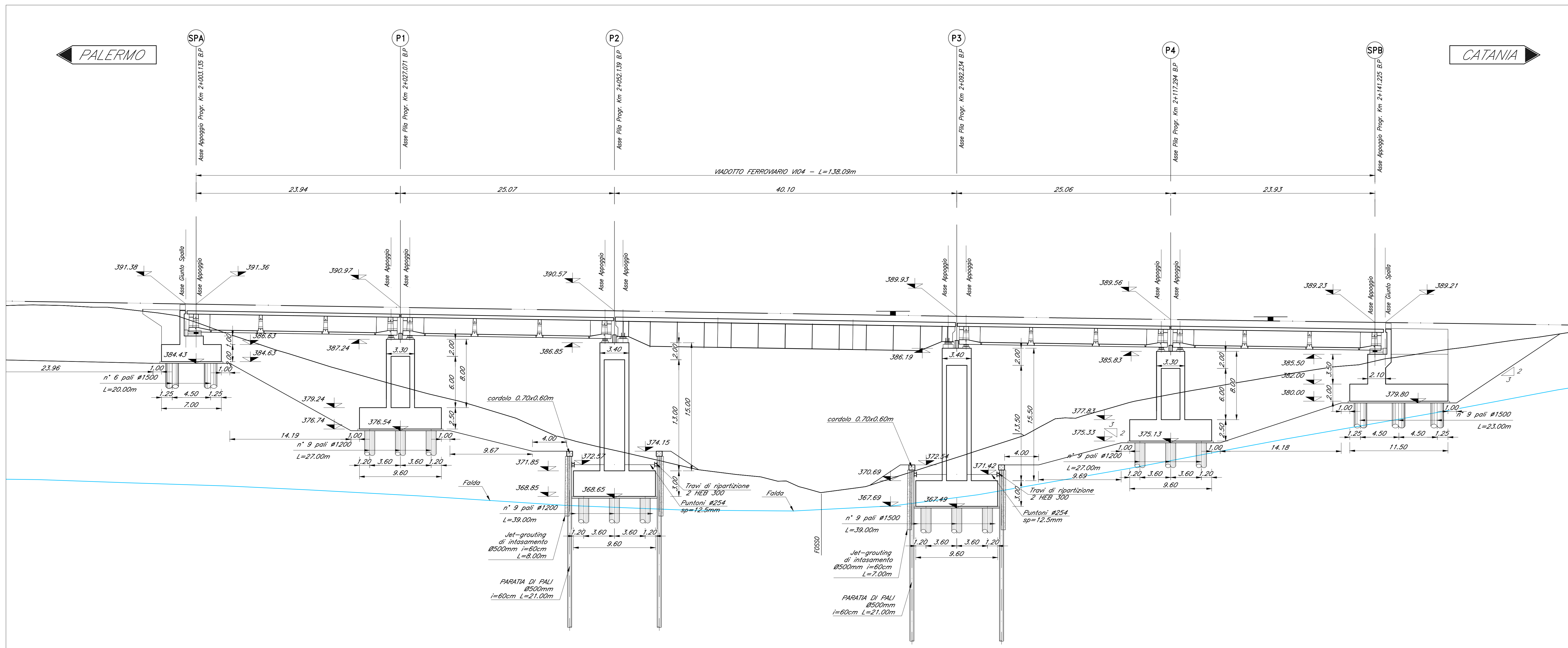


PIANTA FONDAZIONI  
Scala 1:200



SEZIONE LONGITUDINALE BINARIO PARI  
Scala 1:200



NOTE:  
1) Per la tabella materiali, note generali e incidenza fare riferimento al documento  
"RSU40009110000001 - Materiali e prescrizioni generali."

COMMITTENTE:  
**RFI**  
RETE FERROVIARIA ITALIANA  
GRUPPO FERROVIE DELLO STATO ITALIANE

PROGETTAZIONE:  
**ITALFERR**  
GRUPPO FERROVIE DELLO STATO ITALIANE

DIRETTRICE FERROVIARIA MESSINA - CATANIA - PALERMO  
NUOVO COLLEGAMENTO PALERMO - CATANIA

U.O. OPERE CIVILI E GESTIONE DELLE VARIANTI

PROGETTO DEFINITIVO

TRATTA CALTANISSETTA XIRBI - NUOVA ENNA (LOTTO 4A)

VI04 - Viadotto ferroviario, Singolo Binario  
Fondazioni, scavi e opere provvisori

SCALA:  
1:200

COMMESSA	LOTTO	FASE	ENTE	TIPO DOC.	OPERA/DISCIPLINA	PROGR.	REV.
RS3U	40	D	09	P9	VI0400	001	B

Rev.	Descrizione	Redatto	Data	Verificato	Data	Approvato	Data	Autorizzato	Data
A	Emmissione generale	G. Grimaldi	Gen 2020	A. Fedi	Gen 2020	A. Spina	Gen 2020	A. Vassallo	May 2020
B	1° app a consegna CRU/PP	G. Grimaldi	Mag 2020	A. Fedi	Mag 2020	A. Spina	Mag 2020	A. Vassallo	May 2020

File:RSSU40009P9VI0400001B.dwg  
n. Elab.: 09\_043