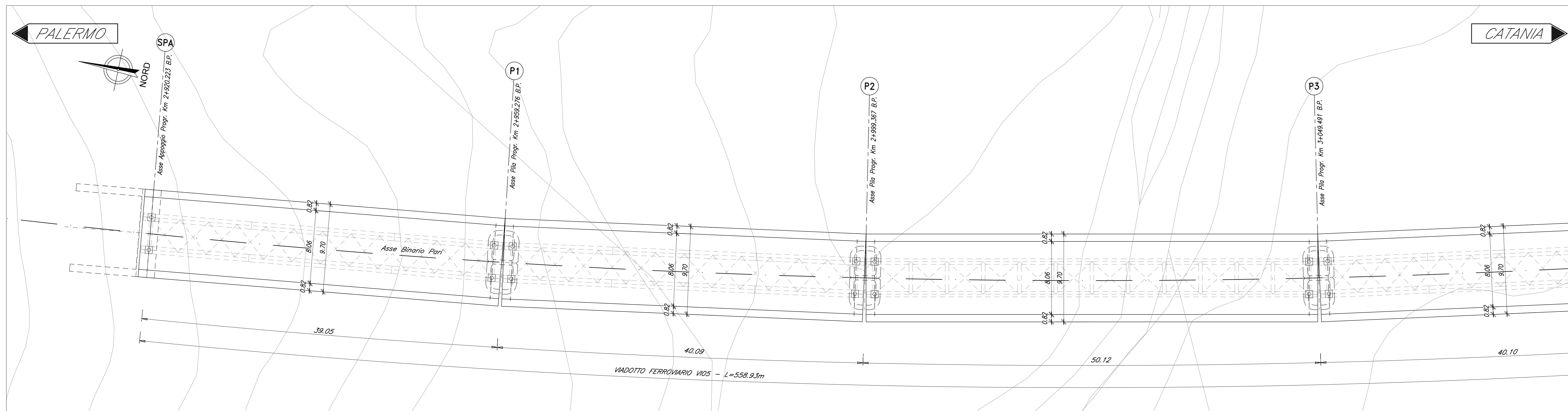
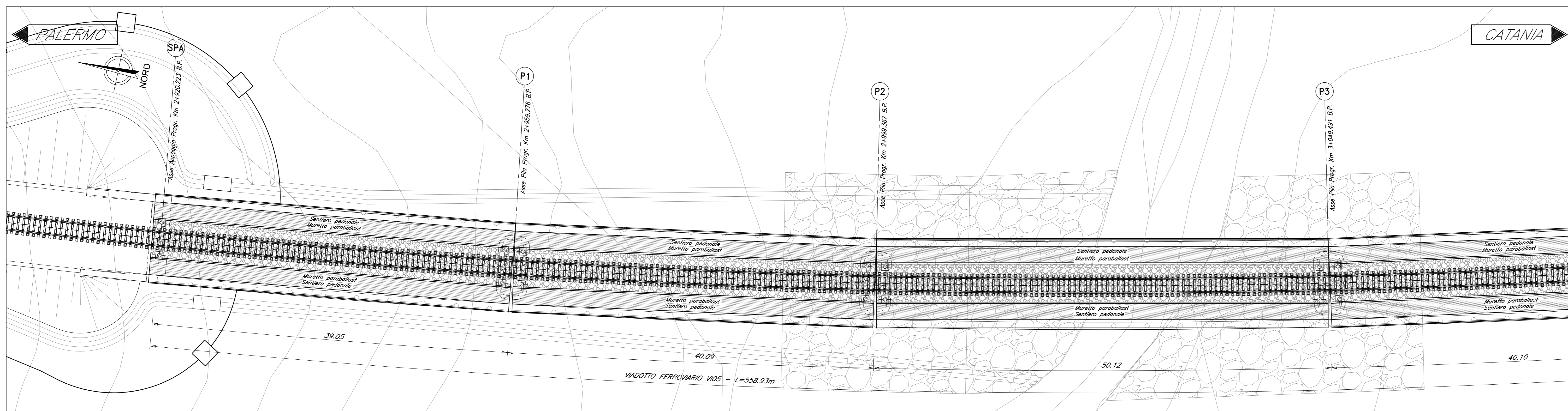


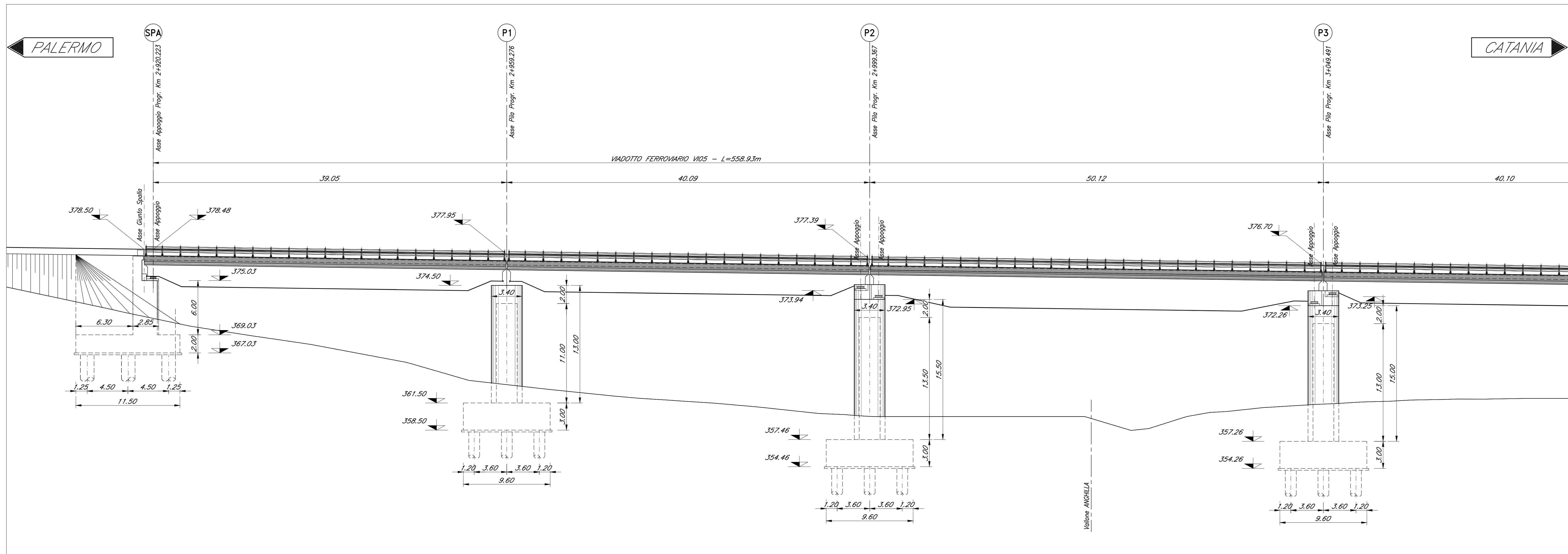
PIANTA TRAVI  
Scala 1:200



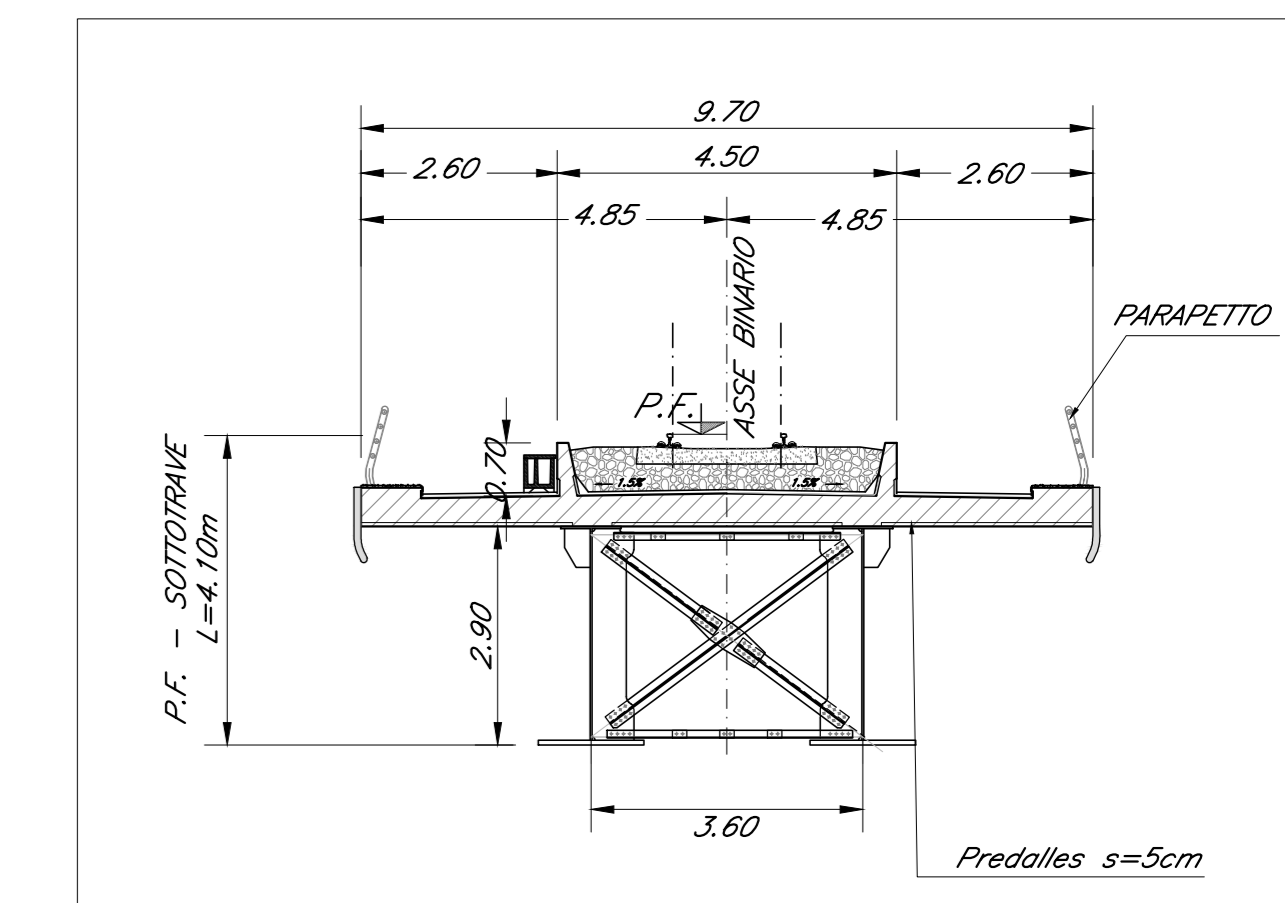
PIANTA IMPALCATO  
Scala 1:200



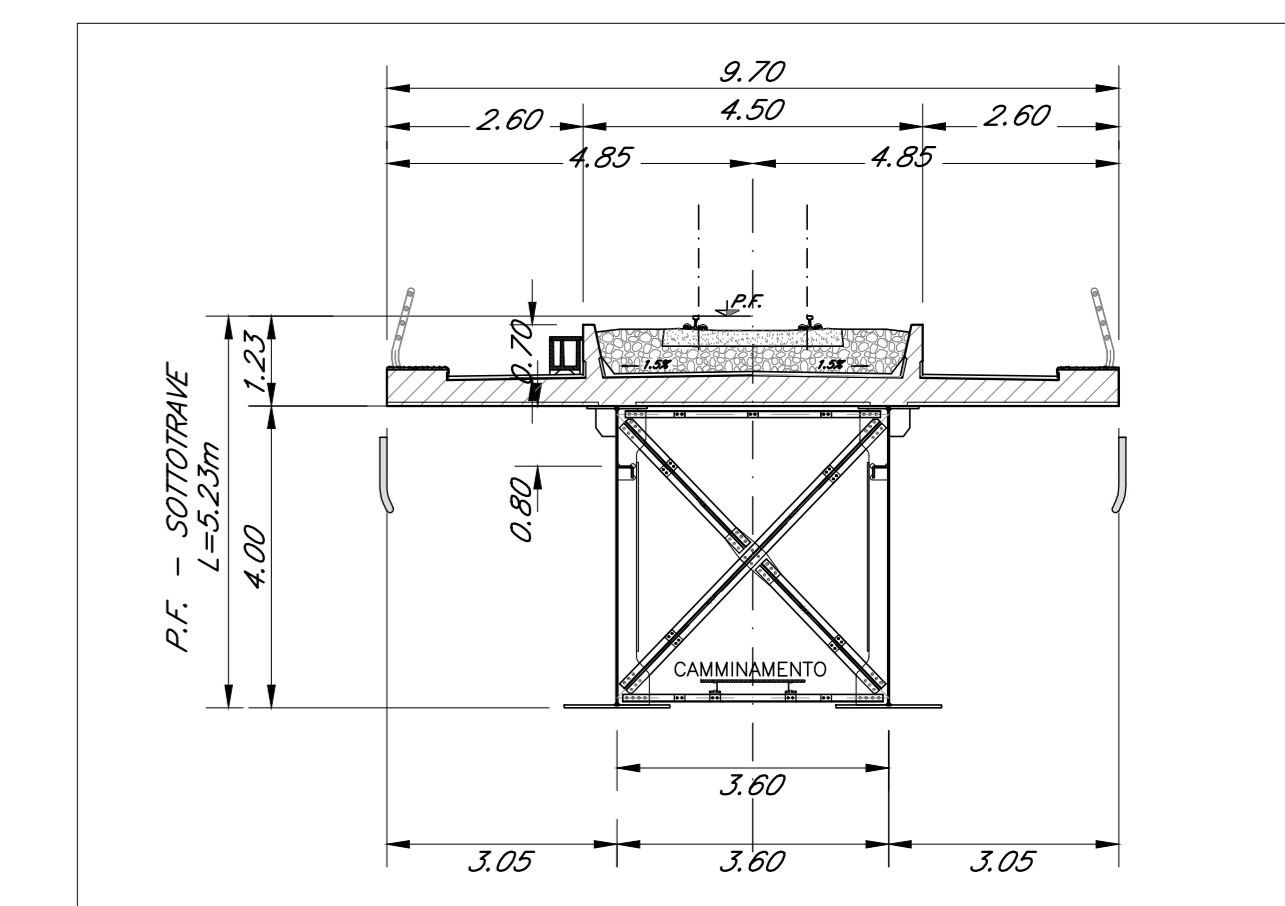
PROSPETTO BINARIO PARI  
Scala 1:200



SEZIONE TIPO ACCIAIO 40M  
Scala 1:100



SEZIONE TIPO ACCIAIO 50M  
Scala 1:100



NOTA:  
-PER LE SISTEMAZIONI IDRAULICHE E PROFILATURA FINALE DELL'ALVEO DEVE FARSI RIFERIMENTO AGLI ELABORATI SPECIALISTICI.  
NOTA:  
-LE SCALE DI DISCESA DALL'IMPALCATO AI PULVINI DEVONO ESSERE PRESTI IN CORRISPONDENZA DELLE PILE:  
P1-P2-P3-P4-P5-P8-P11-P14-P17.

COMMITTENTE: **RFI** RETE FERROVIARIA ITALIANA GRUPPO FERROVIE DELLO STATO ITALIANE

PROGETTAZIONE: **ITALFERR** GRUPPO ENEL ENERGIE ITALIANE

DIRETTRICE FERROVIARIA MESSINA - CATANIA - PALERMO  
NUOVO COLLEGAMENTO PALERMO - CATANIA

U.O. OPERE CIVILI E GESTIONE DELLE VARIANTI

PROGETTO DEFINITIVO

TRATTA CALTANISSETTA XIRBI - NUOVA ENNA (LOTTO 4A)

VI05 - Viadotto ferroviario, Singolo Binario  
Pianta impalcato, Pianta travi, Prospetto binario pari e sezioni trasversali - tav. 1 di 4

SCALA: 1:200/100

Rev.	Descrizione	Redatto	Data	Verificato	Data	Approvato	Data	Autorizzato Data
A	Emissione esecutiva	G. Cirnelli	Gen 2020	A. Felli	Gen 2020	A. Sanna	Gen 2020	A. Viscusi
B	Emissione esecutiva	G. Cirnelli	Feb 2020	A. Felli	Feb 2020	A. Sanna	Feb 2020	A. Viscusi
C	1° app. a consegna CRU/PP	G. Cirnelli	Mag 2020	A. Felli	Mag 2020	A. Sanna	Mag 2020	A. Viscusi

File: RRSU40008PZVI0600001C.dwg