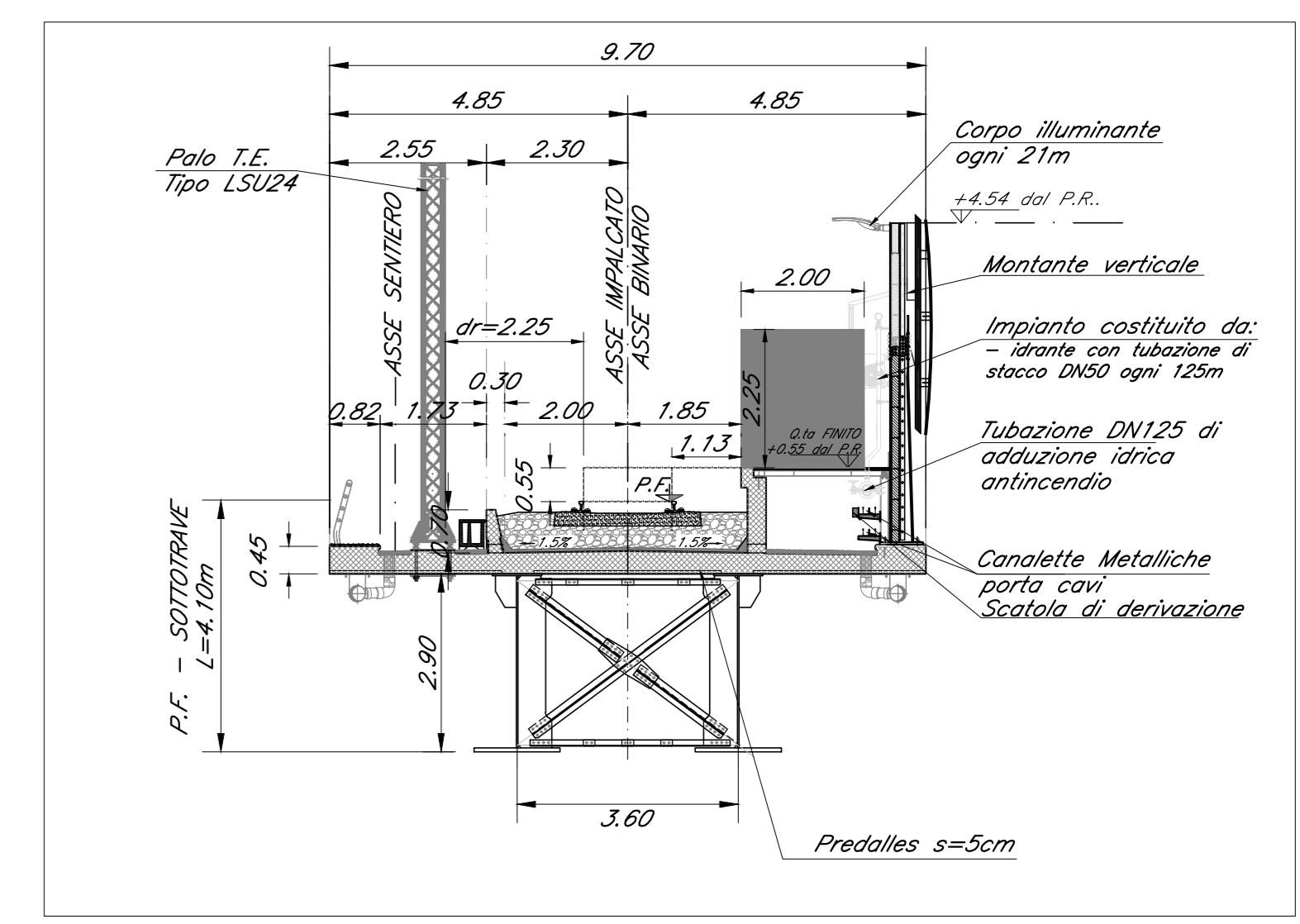
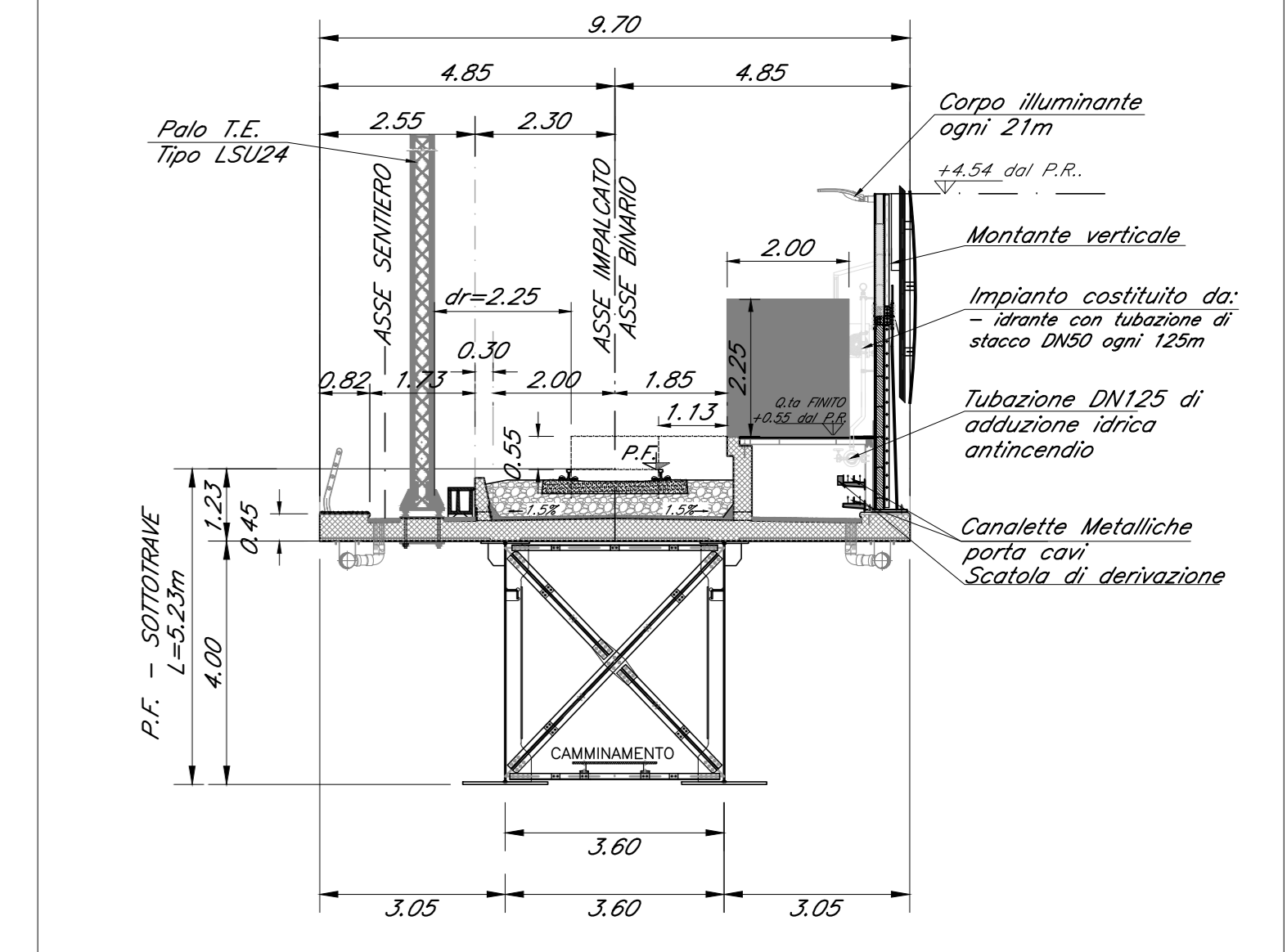


SEZIONE TIPO ACCIAIO 40M MARCIPIEDE FFP
Scala 1:100



SEZIONE TIPO ACCIAIO 50M MARCIPIEDE FFP
Scala 1:100



NOTA:
-PER LE SISTEMAZIONI IDRAULICHE E PROFILATURA FINALE DELL'ALVEO DEVE FARESI RIFERIMENTO AGLI ELABORATI SPECIALISTICI.

NOTA:
-LE SCALE DI DISCESA DALL'IMPALCATO AI PULVINI DEVONO ESSERE PREVISTI IN CORRISPONDENZA DELLE PILE: P1-P2-P3-P4-P5-P6-P7-P8-P9-P10-P11-P12-P13-P14-P15-P16-P17-P18-P19-P20-P21-P22-P23.

NOTA:
-LE SCALE DI SICUREZZA PER ACCESSO AI PULVINI DA TERRA DEVONO ESSERE PREVISTI IN CORRISPONDENZA DELLE PILE P6-P18.

COMMITTENTE: **RFI**
RETE FERROVIARIA ITALIANA
GRUPPO FERROVIE DELLO STATO ITALIANE

PROGETTAZIONE: **ITALFERR**
GRUPPO FERROVIE DELLO STATO ITALIANE

DIRETTRICE FERROVIARIA MESSINA - CATANIA - PALERMO
NUOVO COLLEGAMENTO PALERMO - CATANIA

U.O. OPERE CIVILI E GESTIONE DELLE VARIANTI

PROGETTO DEFINITIVO
TRATTA CALTANISSETTA XIRBI - NUOVA ENNA (LOTTO 4A)

V106 - Viadotto ferroviario, Singolo Binario
Pianta impalcato, Pianta travi, Prospetto binario pari e sezioni trasversali - tav. 1 di 6

SCALA: 1:200/100

Rev.	Descrizione	Redatto	Data	Verificato	Data	Approvato	Data	Autorizzato Data
A	Emissione esecutiva	G. Grimaldi	Gen 2020	A. Feri	Gen 2020	A. Barina	Gen 2020	A. Vicedi
B	Emissione esecutiva	G. Grimaldi	Feb 2020	A. Feri	Feb 2020	A. Barina	Feb 2020	Lugli 2021
C	1° app. a consegna CCLM	G. Grimaldi	Mag 2020	A. Feri	Mag 2020	A. Barina	Mag 2020	
D	Emissione esecutiva	A. Cavatini	Lugli 2021	A. Feri	Lugli 2021	A. Barina	Lugli 2021	

File: RS3U40D09F2V1060001D.dwg n. Elab.: 09_087