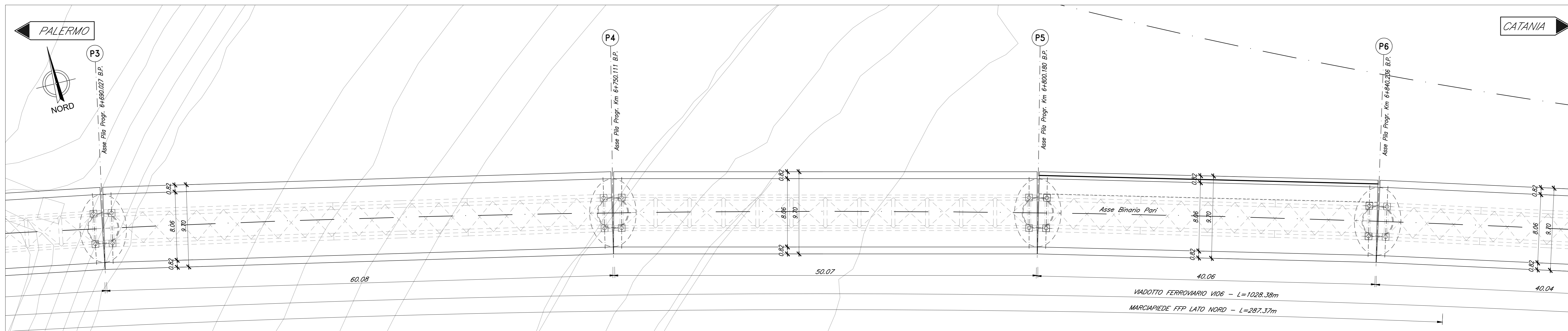
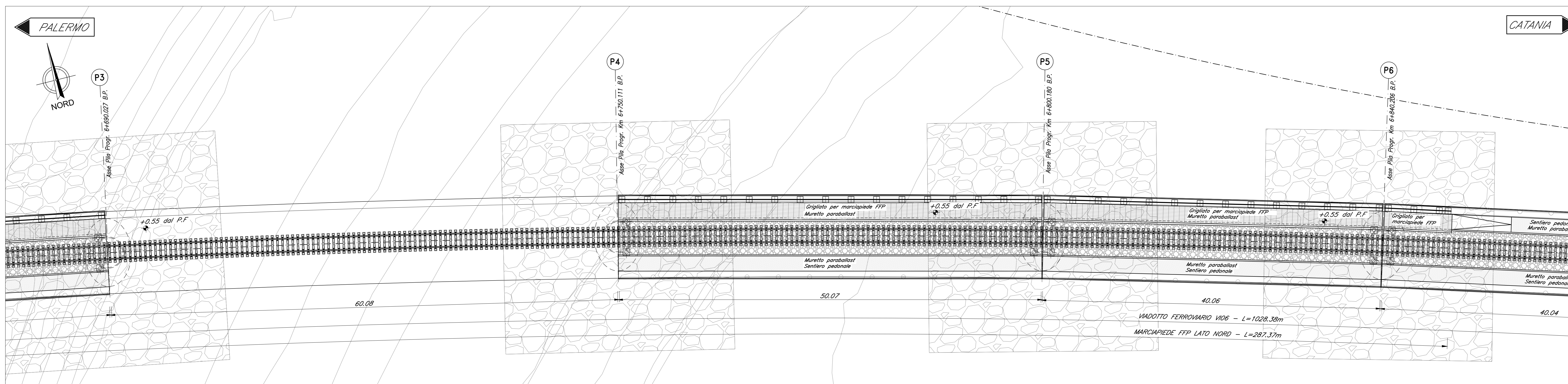


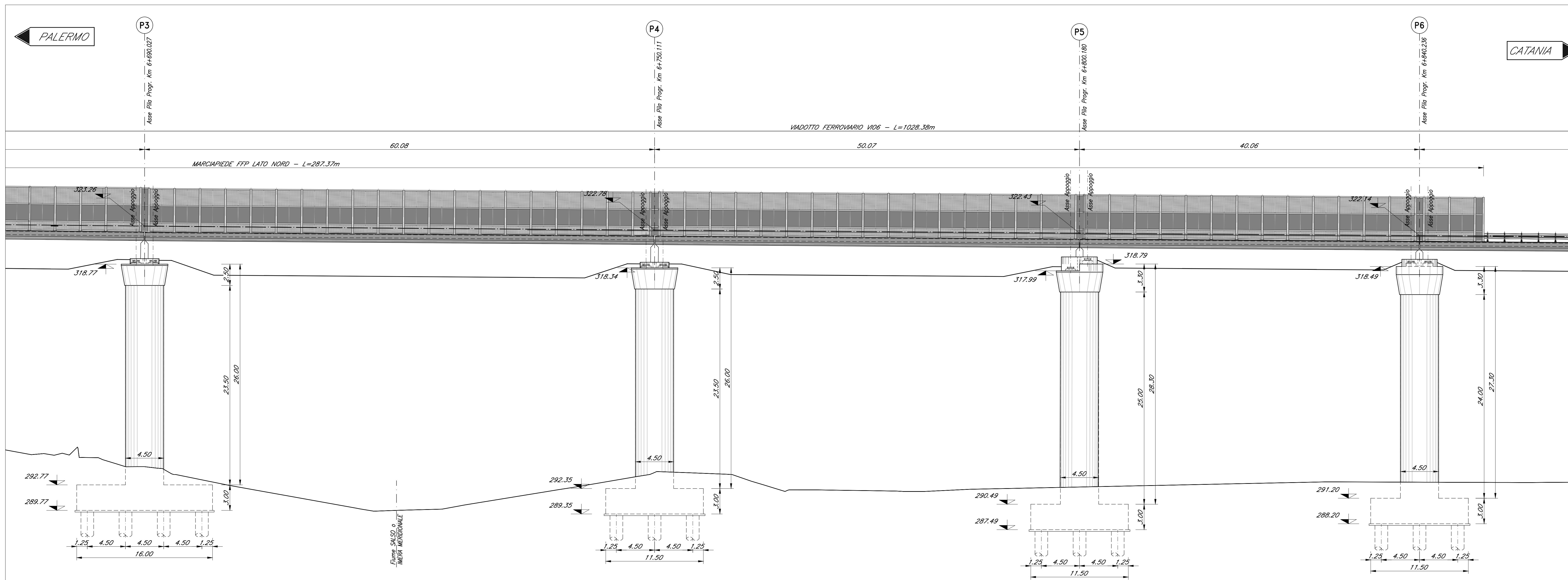
PIANTA TRAVI
Scala 1:200



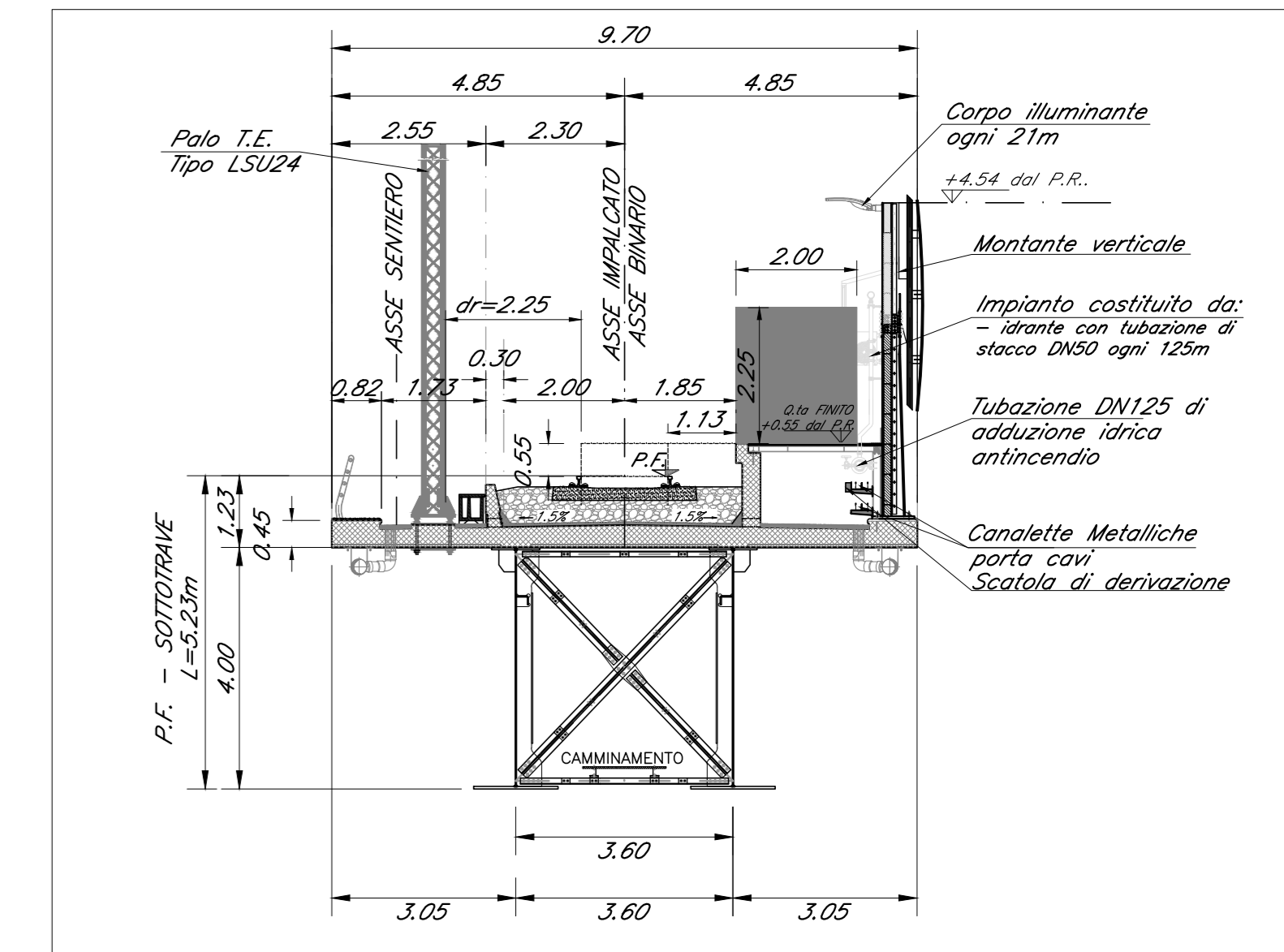
PIANTA IMPALCATO
Scala 1:200



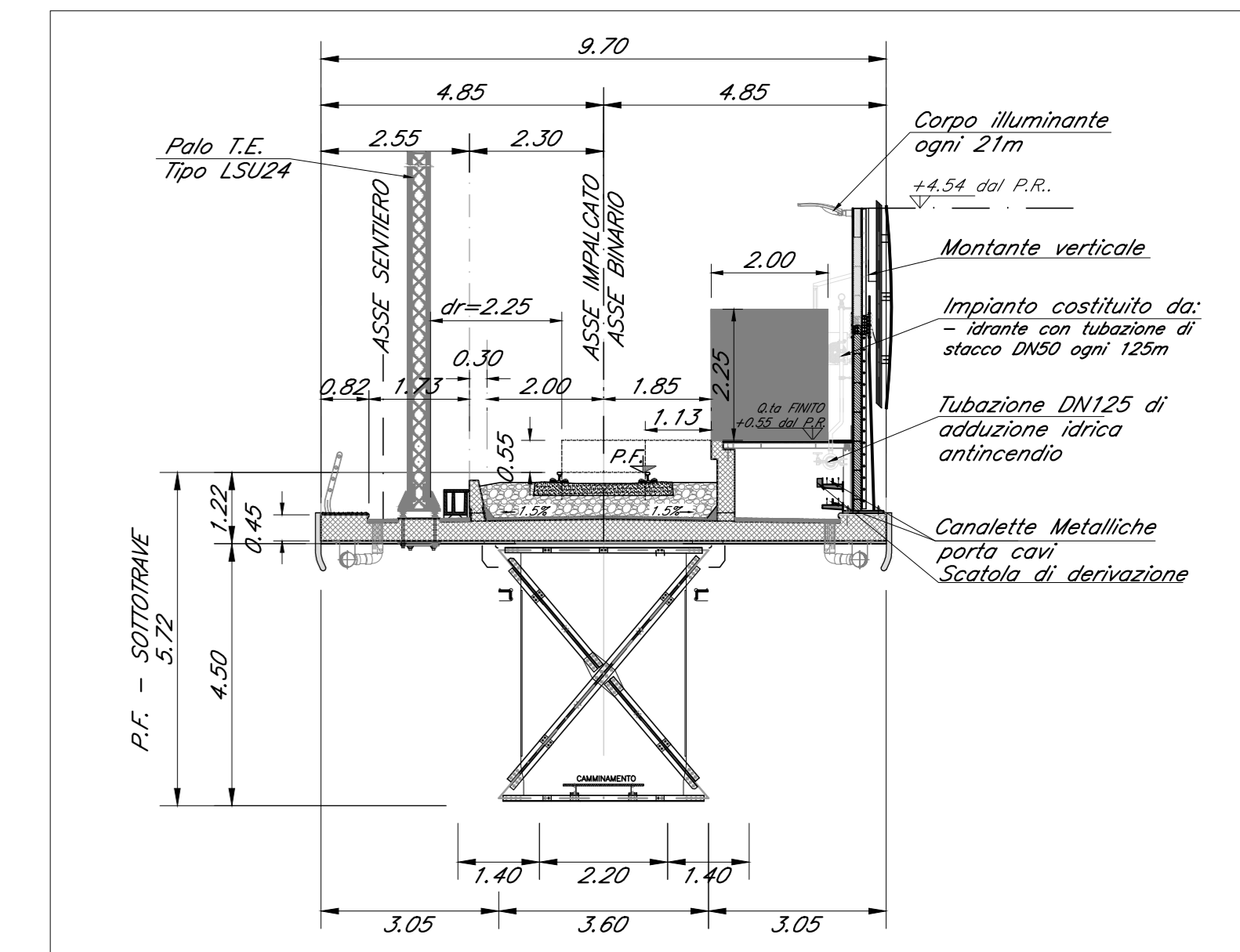
PROSPETTO BINARIO PARI
Scala 1:200



SEZIONE TIPO ACCIAIO 50M MARCIAPIEDE FFP
Scala 1:100



SEZIONE TIPO ACCIAIO 60M MARCIAPIEDE FFP
Scala 1:100



NOTA:
-PER LE SISTEMAZIONI IDRAULICHE E PROFILATURA FINALE DELL'ALVEO DEVE FARESI RIFERIMENTO AGLI ELABORATI SPECIALISTICI.

NOTA:
-LE SCALE DI DISCESA DALL'IMPALCATO AI PULVINI DEVONO ESSERE PREVISTI IN CORRISPONDENZA DELLE PILE:
P3-P4-P5-P6-P7-P8-P9-P10-P11-P12-P13-P14-P15-P16-P17-P18-P19-P20-P21-P22-P23.

NOTA:
-LE SCALE DI SICUREZZA PER ACCESSO AI PULVINI DA TERRA DEVONO ESSERE PREVISTI IN CORRISPONDENZA DELLE PILE P6-P18.

COMMITTENTE:
RFI
RETE FERROVIARIA ITALIANA
GRUPPO FERROVIE DELLO STATO ITALIANO

PROGETTAZIONE:
ITALFERR
GRUPPO FERROVIE DELLO STATO ITALIANO

DIRETTRICE FERROVIARIA MESSINA - CATANIA - PALERMO
NUOVO COLLEGAMENTO PALERMO - CATANIA

U.O. OPERE CIVILI E GESTIONE DELLE VARIANTI

PROGETTO DEFINITIVO

TRATTA CALTANISSETTA XIRBI - NUOVA ENNA (LOTTO 4A)

VI06 - Viadotto ferroviario, Singolo Binario
Pianta impalcato, Pianta travi, Prospetto binario pari e sezioni trasversali - tav. 2 di 6

SCALA:
1:200/100

| COMMESSA | LOTTO | FASE | ENTE | TIPO DOC. | OPERA/DISCIPLINA | PROGR. | REV. |
|----------|-------|------|------|-----------|------------------|--------|------|
| RS3U | 40 | D | 09 | PZ | VI0600 | 002 | D |

| Rev. | Descrizione | Redatto | Data | Verificato | Data | Approvato | Data | Autorizzato Data |
|------|---------------------------|-------------|-------------|------------|-------------|-----------|-------------|---------------------------|
| A | Emissione esecutiva | G. Grimaldi | Gen. 2020 | A. Fari | Gen. 2020 | A. Barba | Gen. 2020 | A. Vizzini Lugli. 2021 |
| B | Emissione esecutiva | G. Grimaldi | Feb. 2020 | A. Fari | Feb. 2020 | A. Barba | Feb. 2020 | |
| C | 1° app. a consegna CGL/PP | G. Grimaldi | May 2020 | A. Fari | May 2020 | A. Barba | May 2020 | |
| D | Emissione esecutiva | A. Cavatini | Lugli. 2021 | A. Fari | Lugli. 2021 | A. Barba | Lugli. 2021 | |