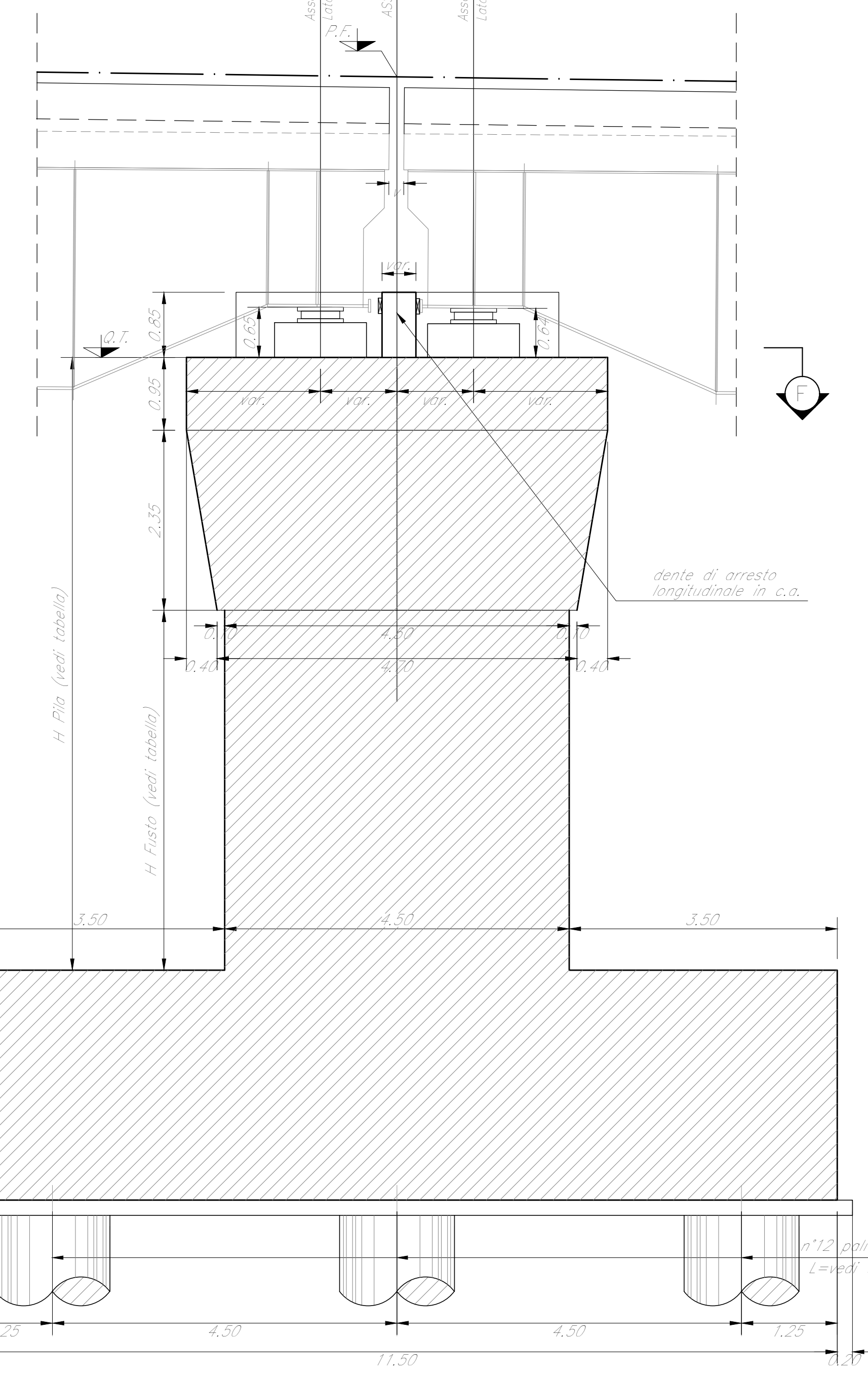
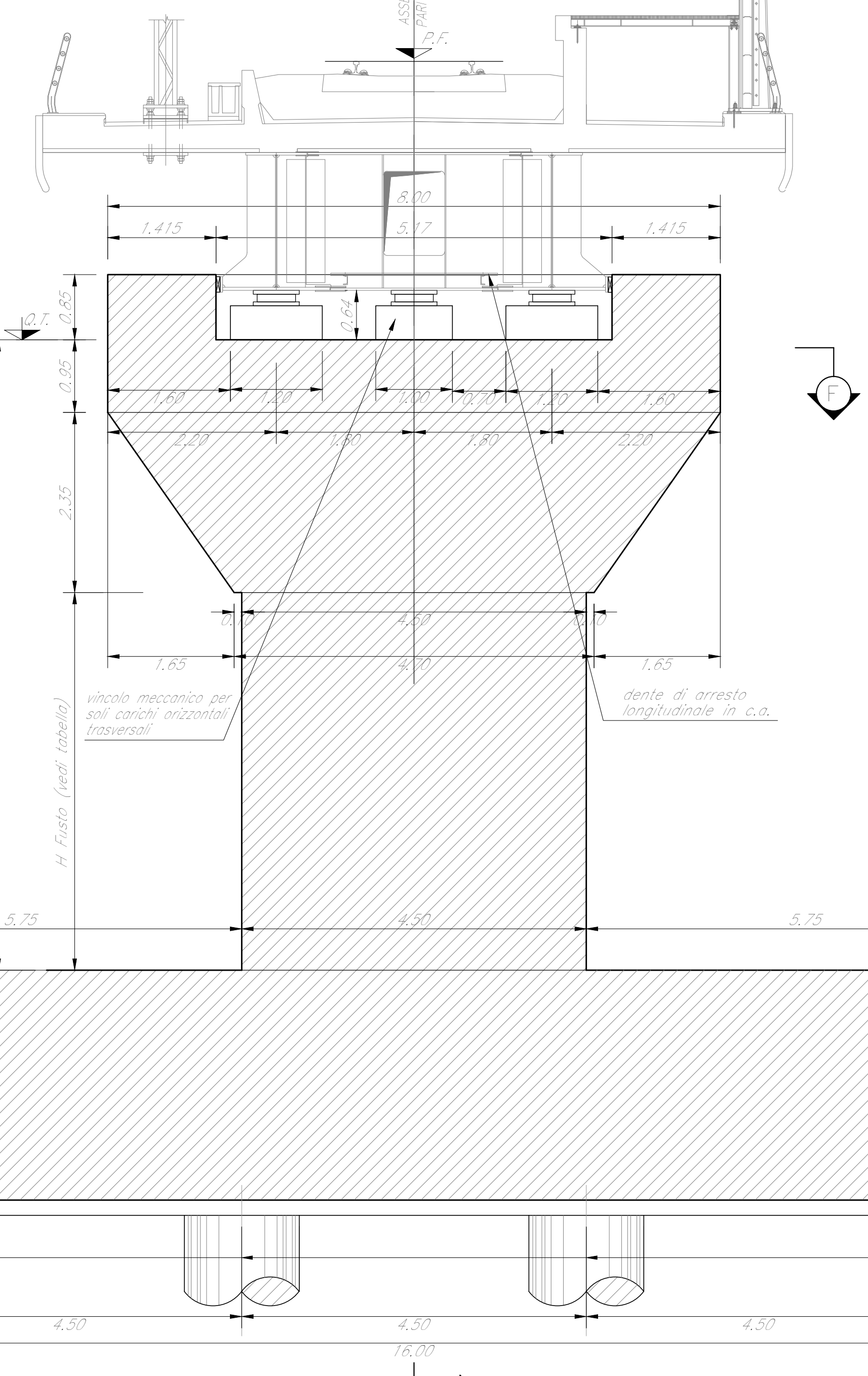


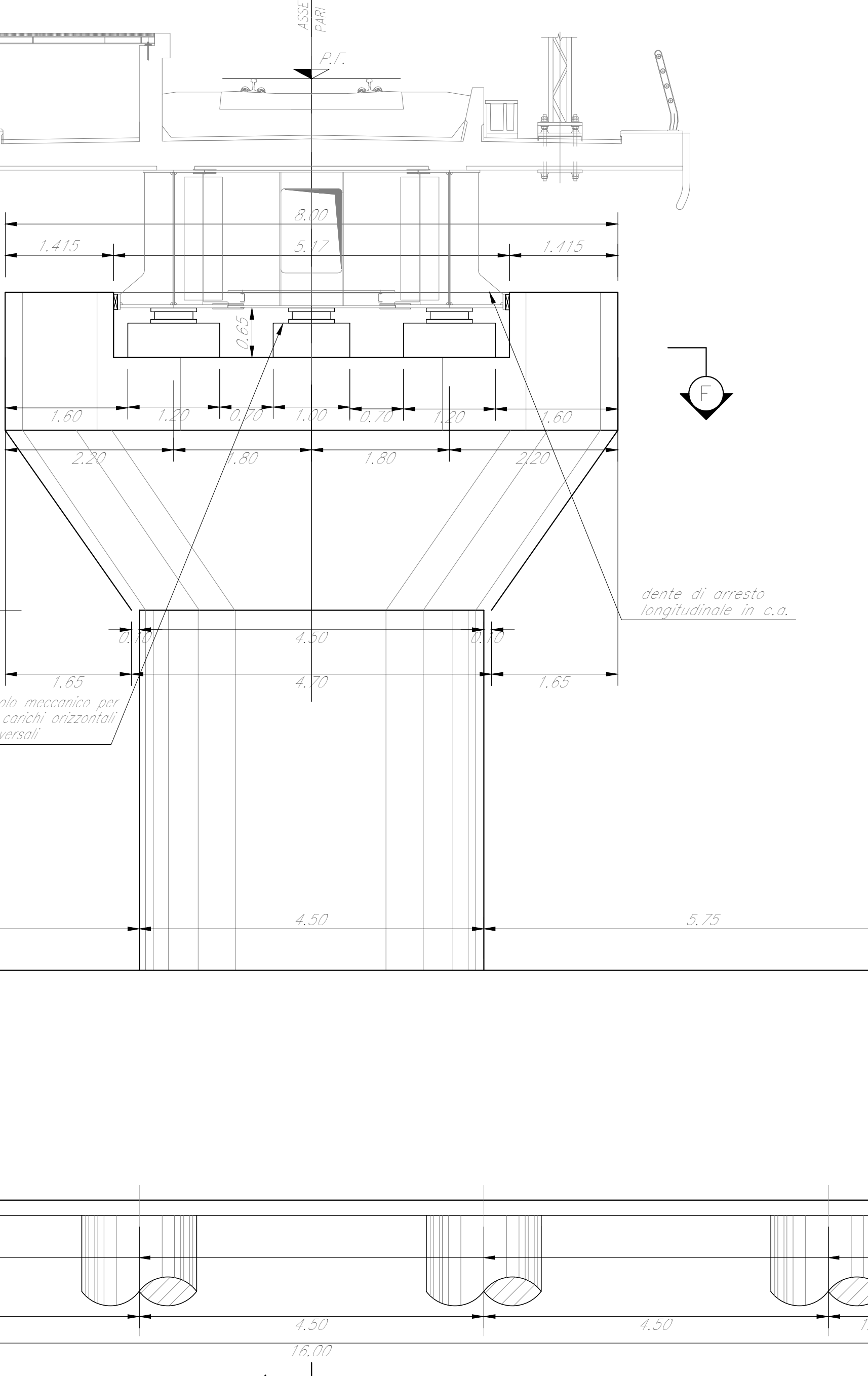
SEZIONE A-A
Scala 1:50



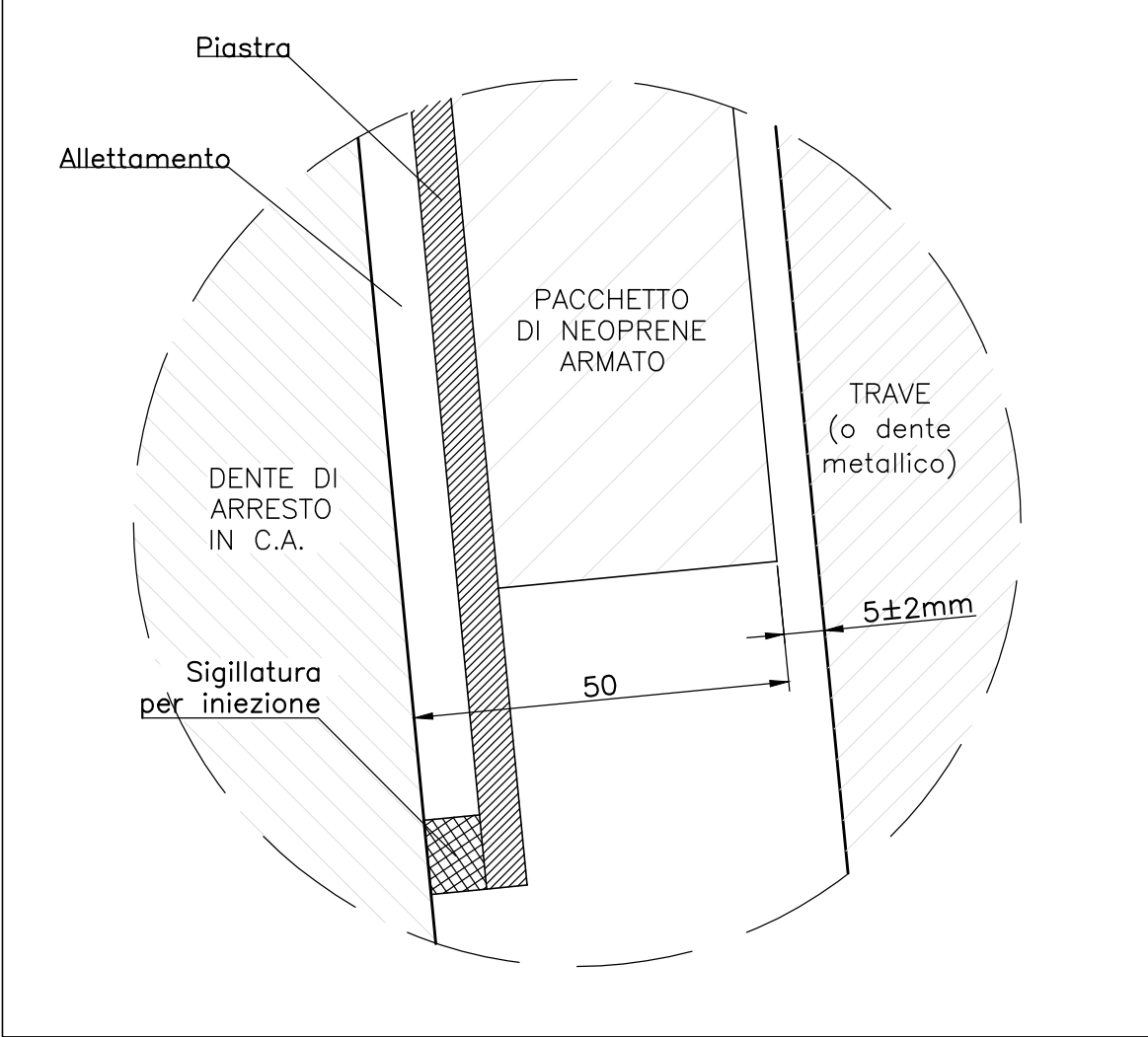
SEZIONE B-B
Scala 1:50



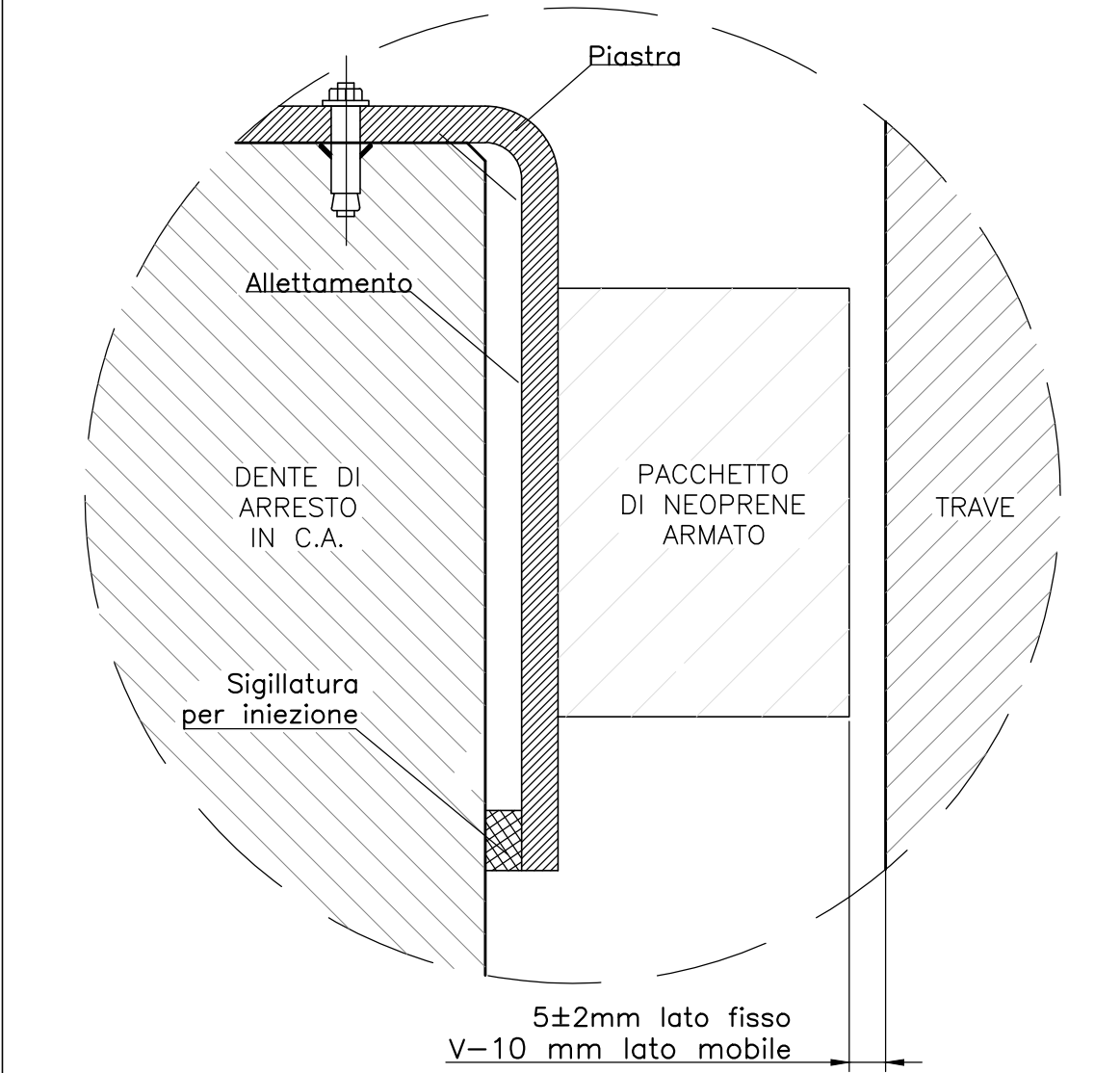
VISTA C-C
Scala 1:50



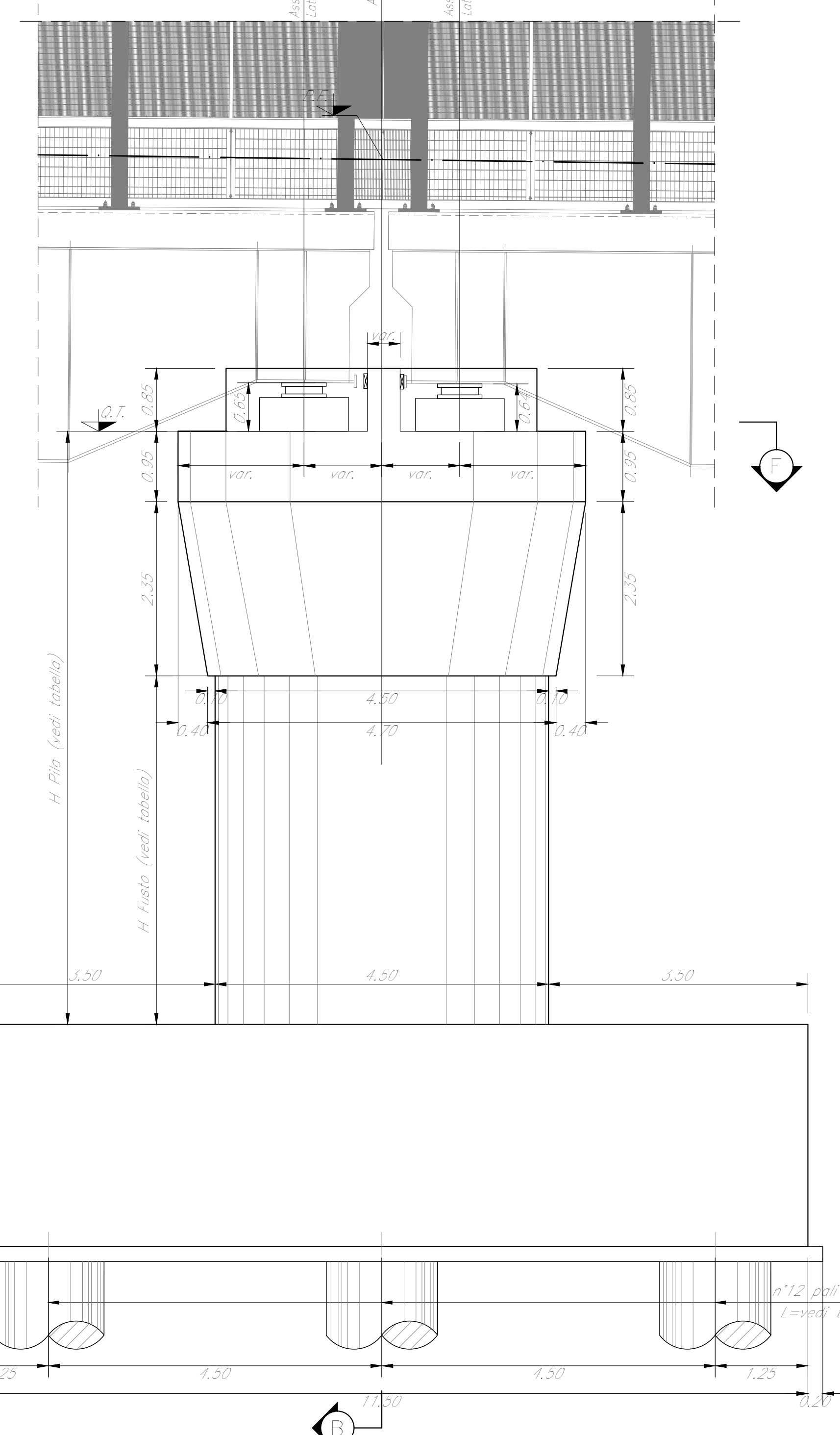
DETTAGLIO RITEGNO TRASVERSALE



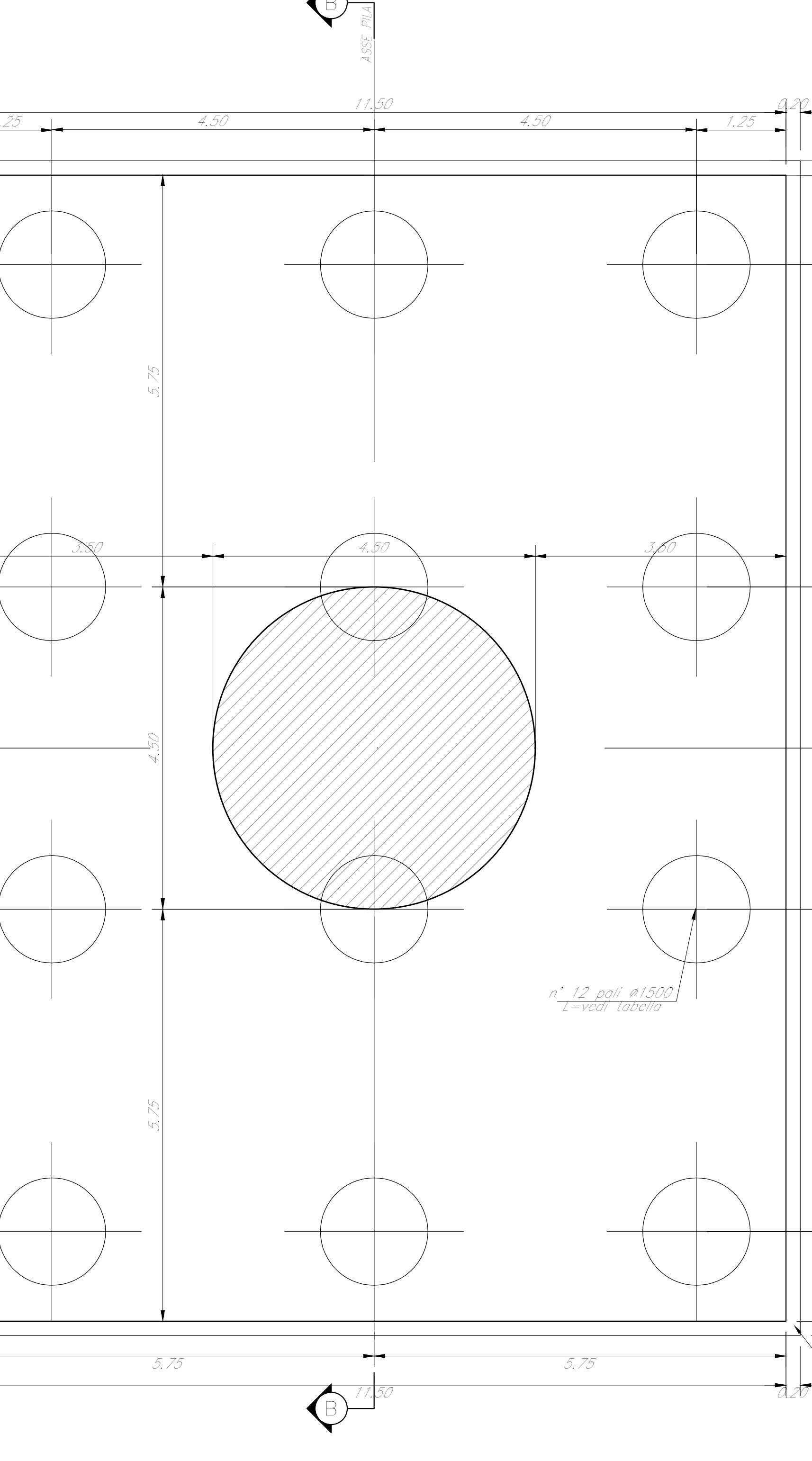
DETTAGLIO RITEGNO LONGITUDINALE



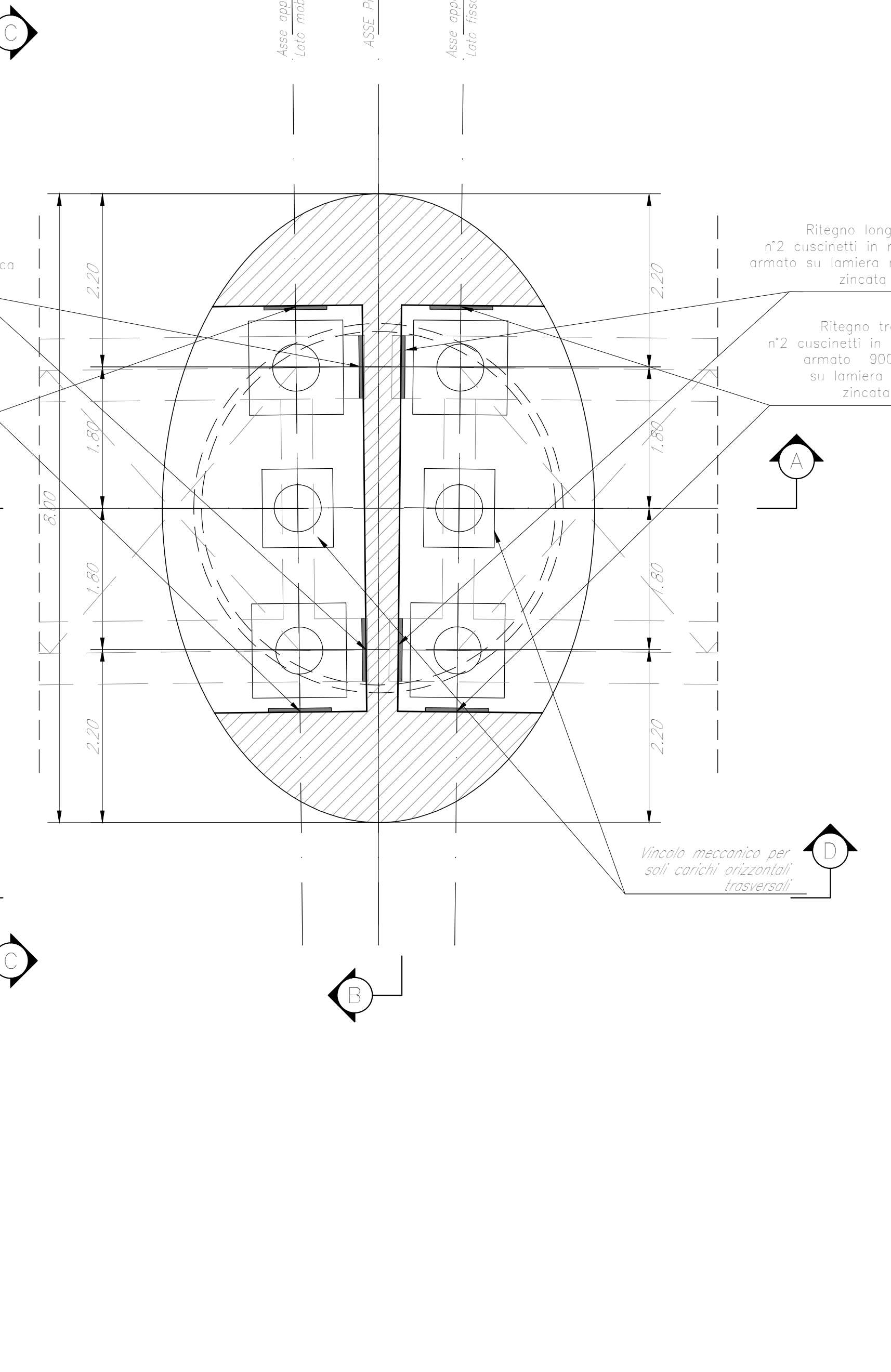
VISTA D-D
Scala 1:50



SEZIONE E-E
Scala 1:50



SEZIONE F-F
Scala 1:50



| TABELLA PILE (m) | | | | | | | |
|------------------|---------|---------|---------|---------|---------|--------|--------|
| Pila | P.F. | Q.T. | Q.S. | Q.F. | H Fusto | H Pila | L Palo |
| P6 | +322,14 | +318,50 | +291,20 | +288,20 | 24,00 | 27,30 | 34,00 |

NOTE:
1) Per la tabella materiali, note generali e incidenze fare riferimento al documento RS3U400097V0000001 - Materiali e prescrizioni generali.
2) V= 105mm

COMMITTEE: **RFI** RETE FERROVIARIA ITALIANA GRUPPO FERROVIE DELLO STATO ITALIANO

PROGETTAZIONE: **ITALFERR** GRUPPO FERROVIE DELLO STATO ITALIANO

DIRETTRICE FERROVIARIA MESSINA - CATANIA - PALERMO
NUOVO COLLEGAMENTO PALERMO - CATANIA

U.O. OPERE CIVILI E GESTIONE DELLE VARIANTI

PROGETTO DEFINITIVO
TRATTA CALTANISSETTA XIRBI - NUOVA ENNA (LOTTO 4A)

V106 - Viadotto ferroviario, Singolo Binario
Carpenteria Pila P6

SCALA: **Varie**

| Rev. | Descrizione | Redatto | Data | Verificato | Data | Approvato | Data | Autorizzato Data |
|------|---------------------------|---------------|----------|------------|----------|-----------|----------|------------------------|
| A | Emissione generale | G. Giamberini | Gen 2005 | A. Fari | Gen 2005 | A. Sanna | Gen 2005 | A. Virelli Mag 2001 |
| B | Emissione generale | G. Giamberini | Feb 2005 | A. Fari | Feb 2005 | A. Sanna | Feb 2005 | |
| C | 1° app e correzioni CRUPP | G. Giamberini | Mag 2005 | A. Fari | Mag 2005 | A. Sanna | Mag 2005 | |

File: RS3U400097V0000001.dwg