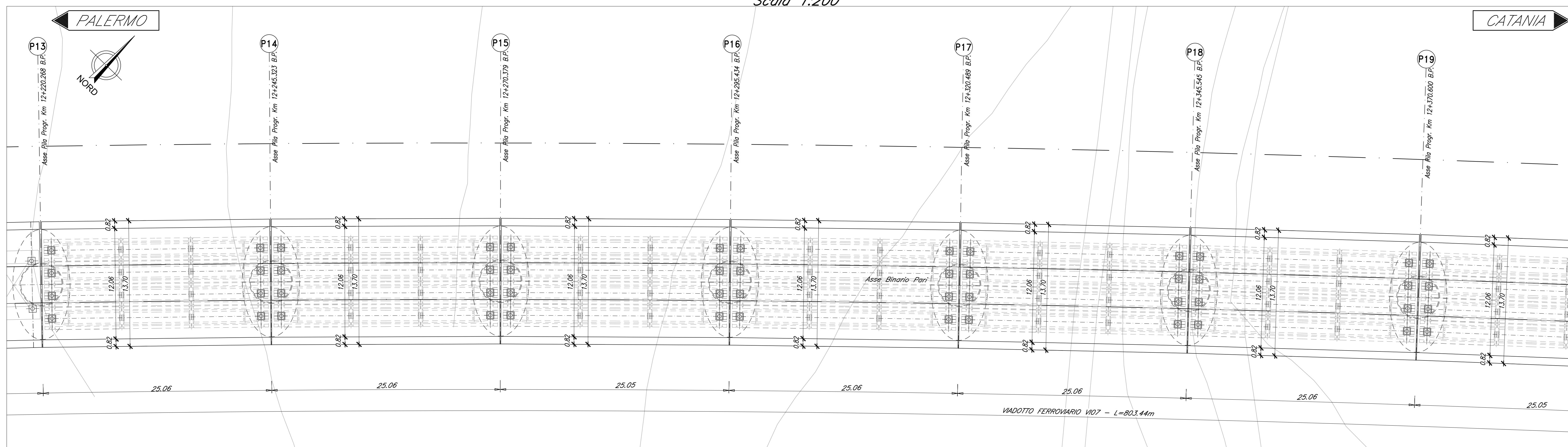
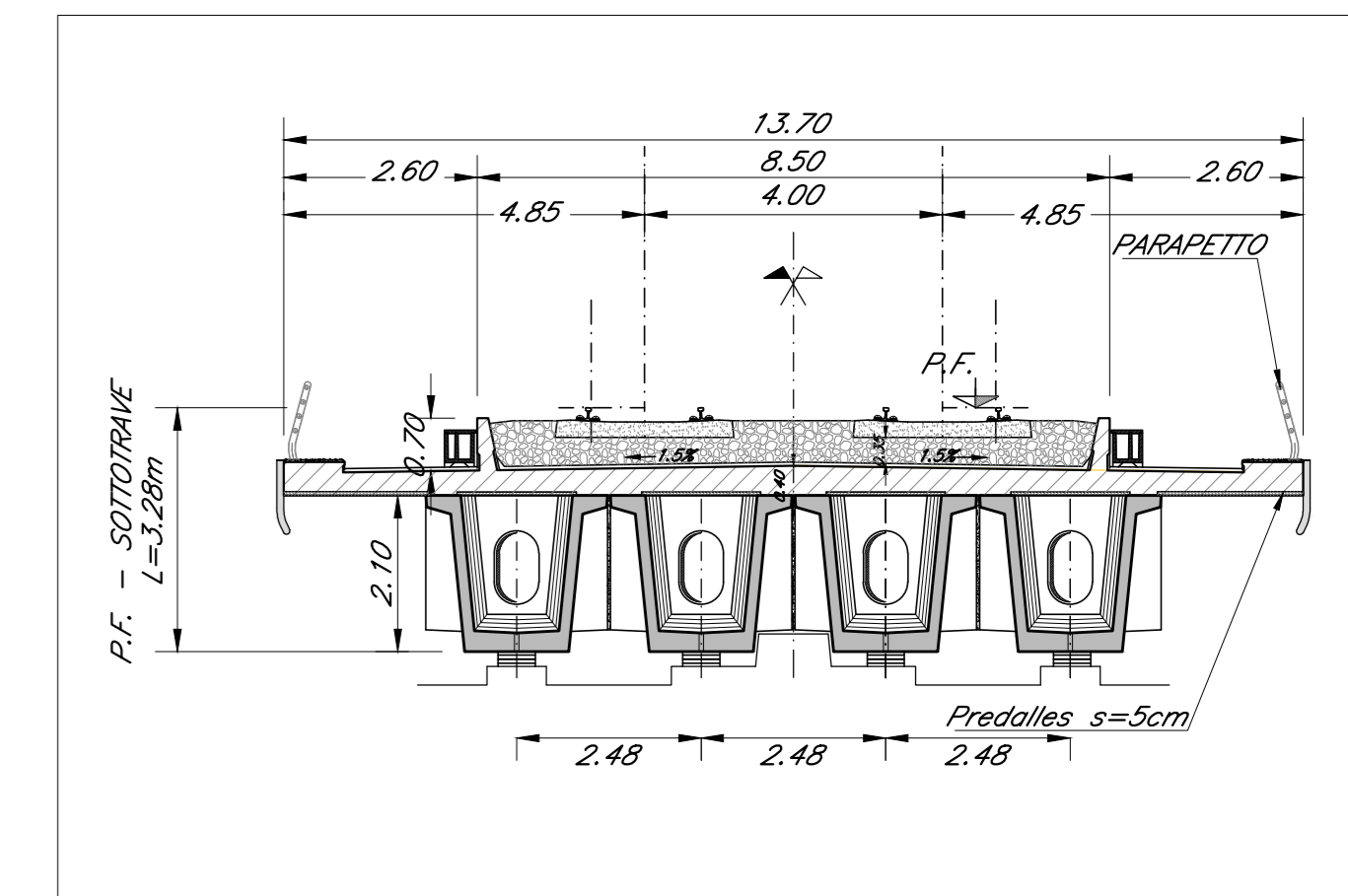


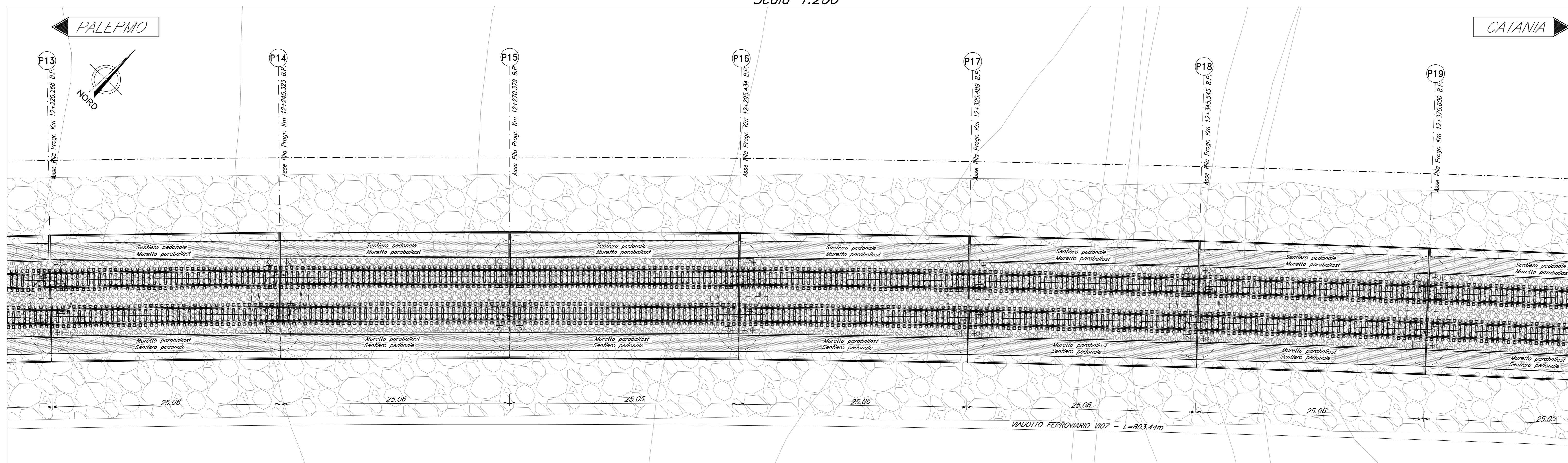
PIANTA TRAVI
Scala 1:200



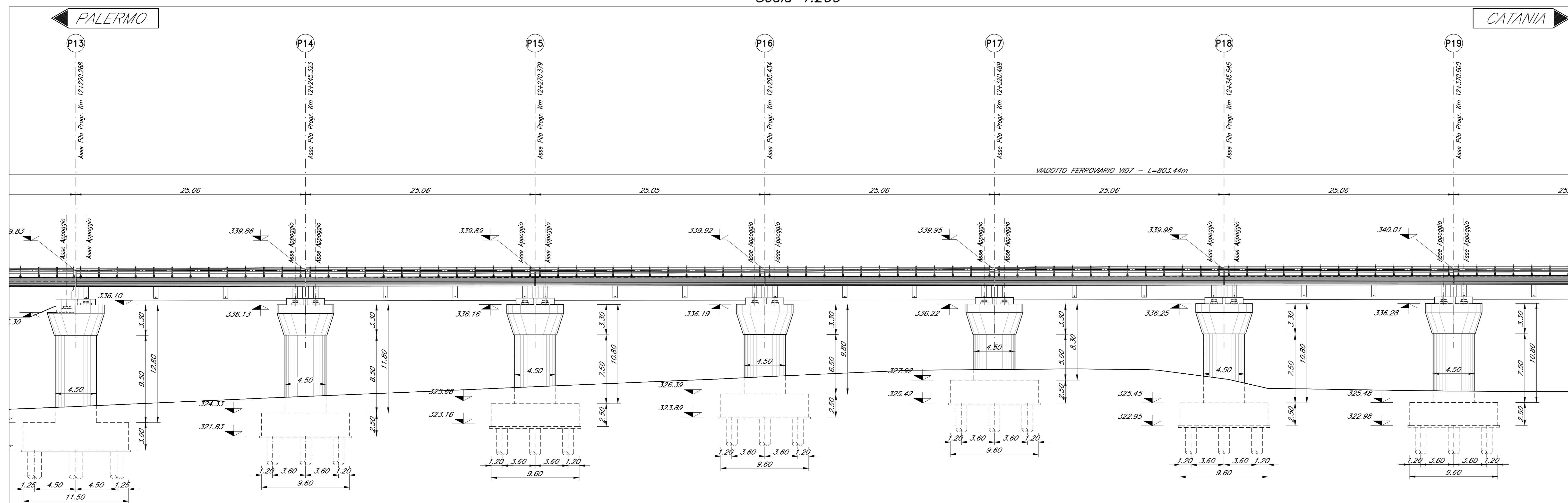
SEZIONE TIPO CAP 25m
Scala 1:100



PIANTA IMPALCATO
Scala 1:200



PROSPETTO BINARIO PARI
Scala 1:200



NOTA:
-PER LE SISTEMAZIONI IDRAULICHE E PROFILATURA FINALE DELL'ALVEO DEVE FARESI RIFERIMENTO AGLI ELABORATI SPECIALISTICI.
NOTA:
-LE SCALE DI DISCESA DALL'IMPALCATO AI PULVINI DEVONO ESSERE PREVISTI IN CORRISPONDENZA DELLE PILE:
P1-P4-P7-P8-P9-P10-P11-P12-P13-P16-P19-P22-P25.

COMMITTENTE: **RFI** RETE FERROVIARIA ITALIANA GRUPPO FERROVIE DELLO STATO ITALIANE

PROGETTAZIONE: **ITALFERR** GRUPPO FERROVIE DELLO STATO ITALIANE

DIRETTRICE FERROVIARIA MESSINA - CATANIA - PALERMO
NUOVO COLLEGAMENTO PALERMO - CATANIA

U.O. OPERE CIVILI E GESTIONE DELLE VARIANTI

PROGETTO DEFINITIVO

TRATTA CALTANISSETTA XIRBI - NUOVA ENNA (LOTTO 4A)

VI07 - Viadotto ferroviario, Doppio Binario
Pianta impalcato, Pianta travi, Prospetto binario pari e sezioni trasversali - tav. 4 di 5

SCALA: 1:200/100

COMMESSA LOTTO FASE ENTE TIPO DOC. OPERA/DISCIPLINA PRGR. REV. **RS3U 40 D 09 PZ VI0700 004 C**

Rev.	Descrizione	Redatto	Data	Verificato	Data	Approvato	Data	Autorizzato	Data
A	Emissione memoria	G. Grimaldi	Gen 2020	A. Fusi	Gen 2020	A. Benincà	Gen 2020	A. Valicci	Mag 2020
B	Emissione memoria	G. Grimaldi	Feb 2020	A. Fusi	Feb 2020	A. Benincà	Feb 2020	A. Valicci	Mag 2020
C	1° foglio e consegna CDL/PP	G. Grimaldi	Mag 2020	A. Fusi	Mag 2020	A. Benincà	Mag 2020	A. Valicci	Mag 2020

File:RSSU40006PZVI0700004C.dwg