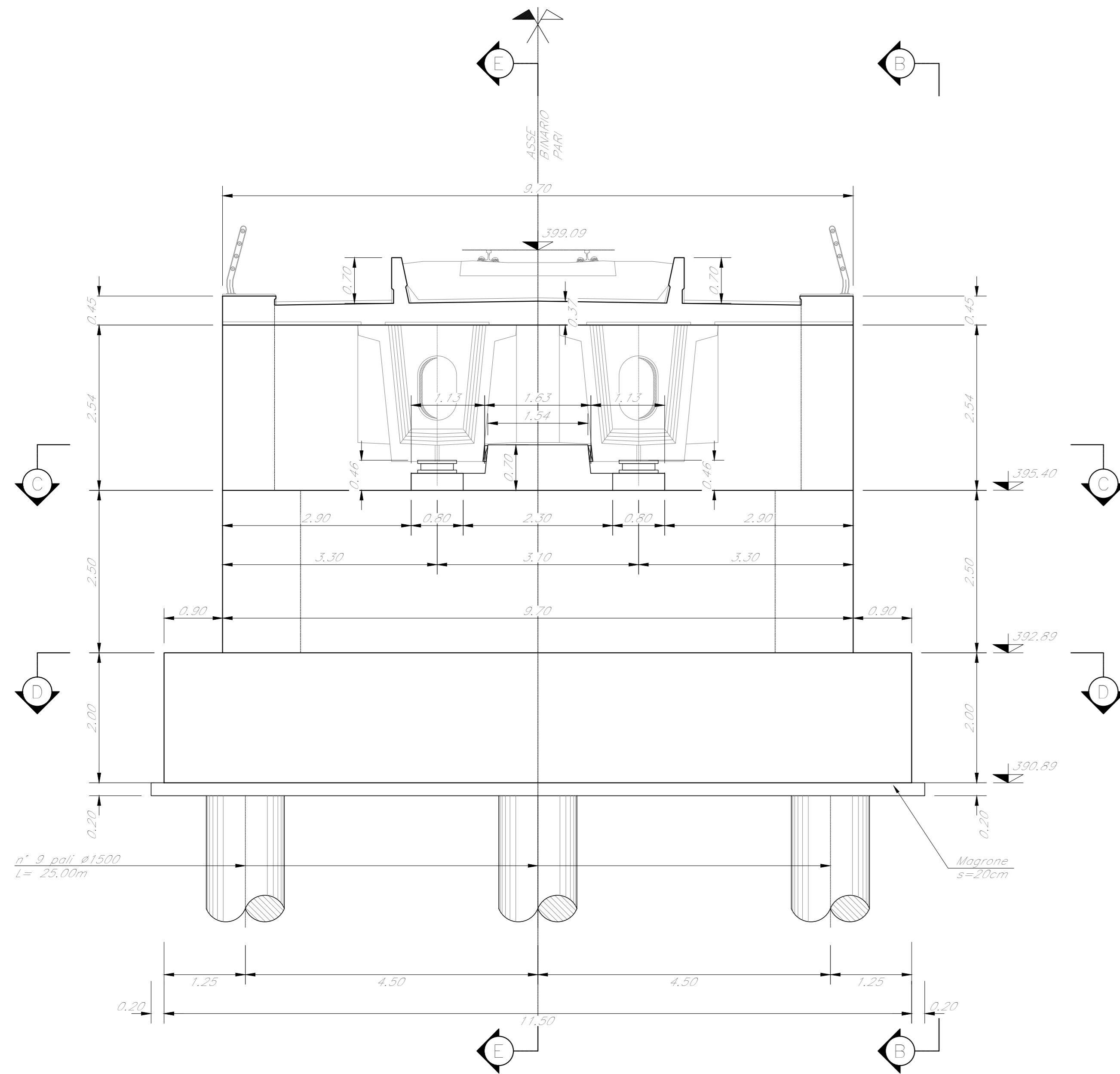
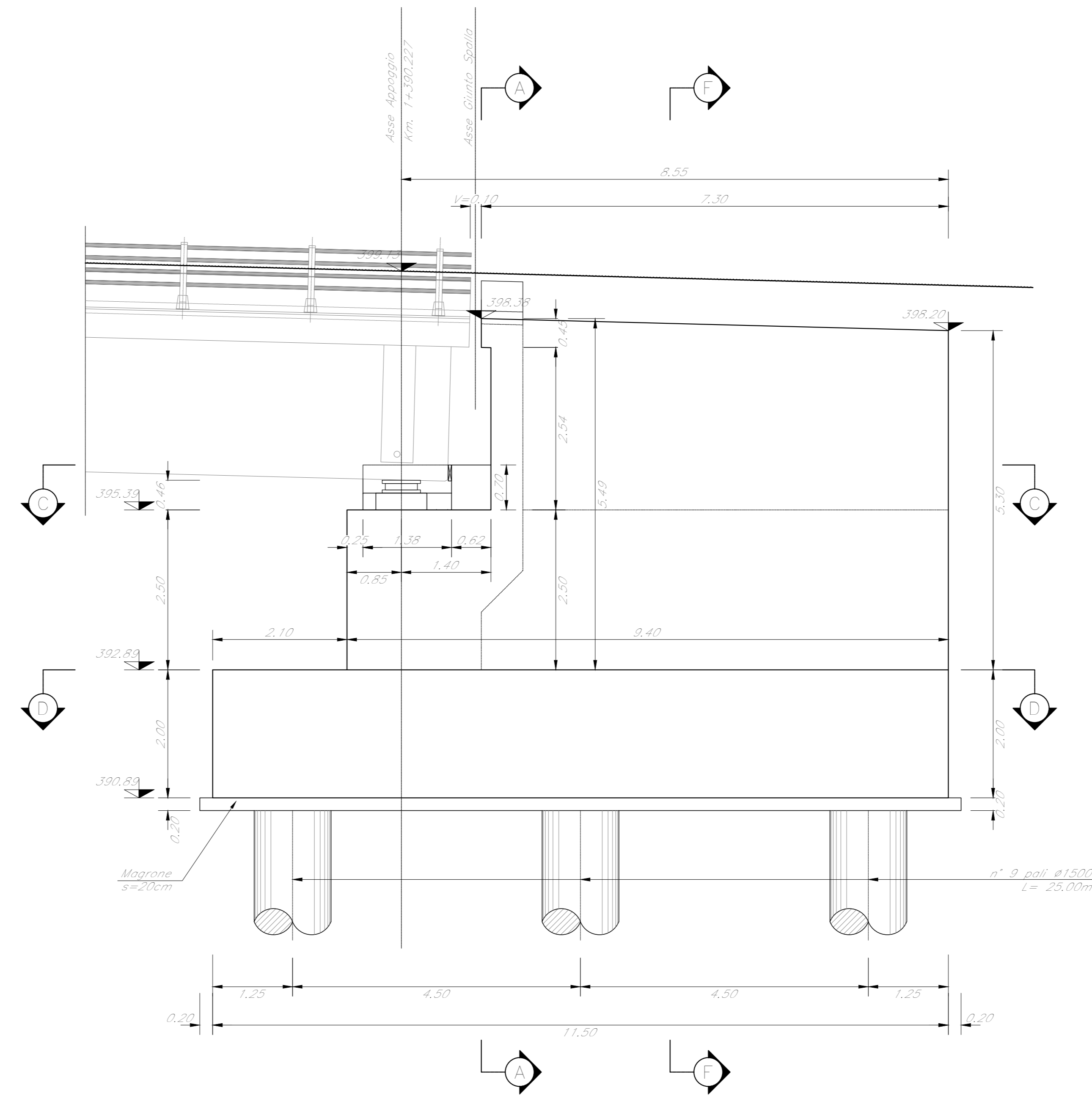


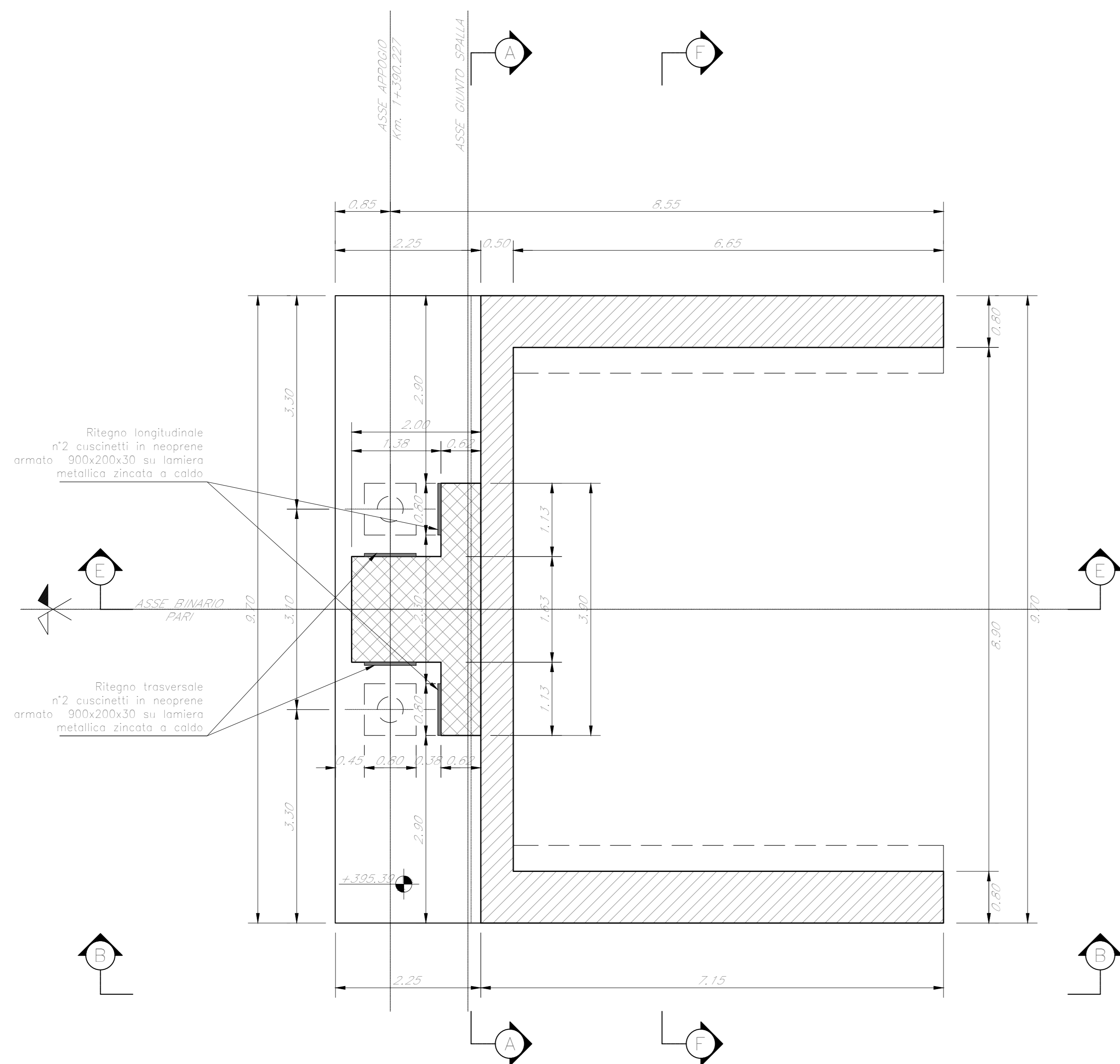
SEZIONE A-A  
Scala 1:50



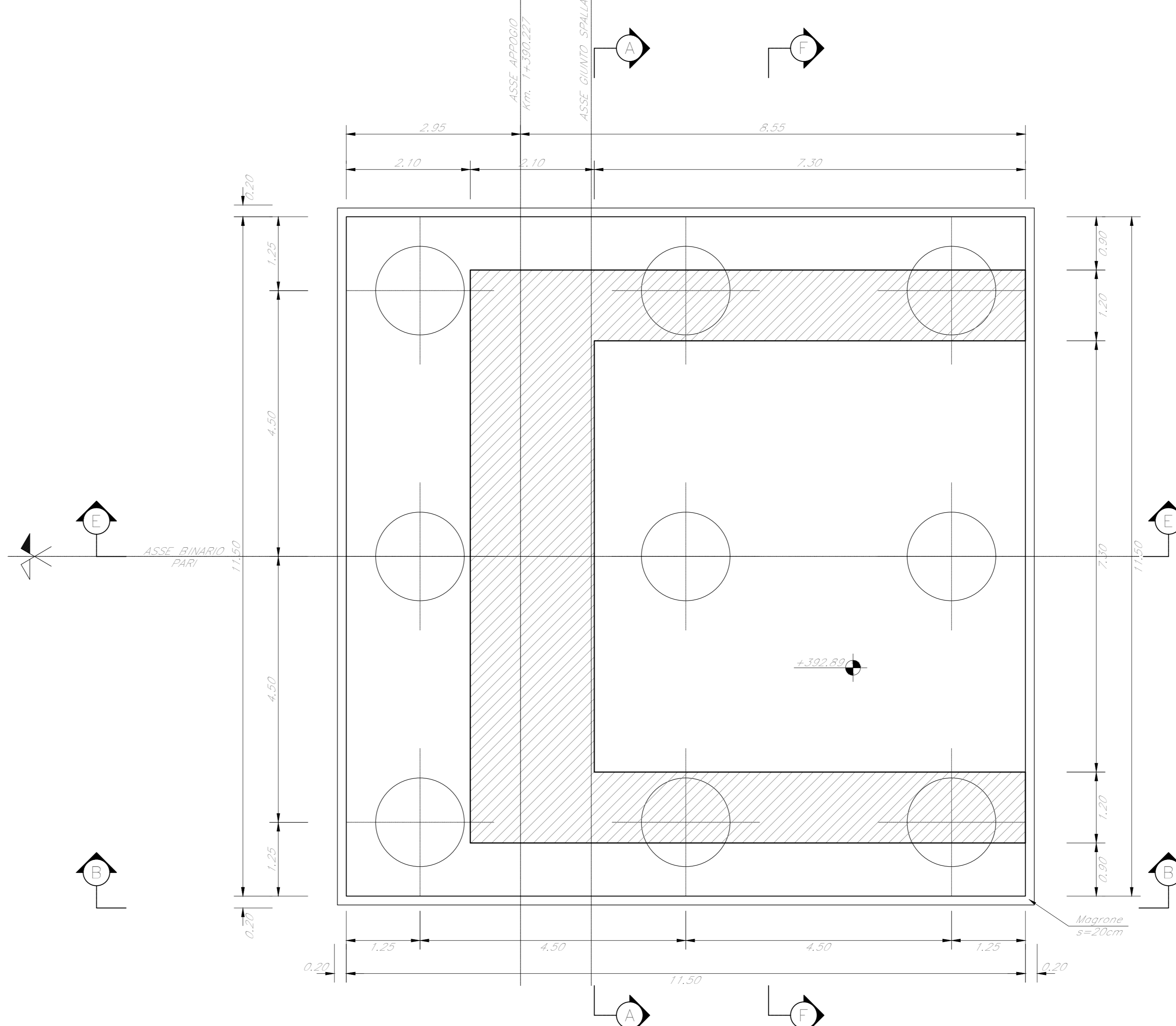
SEZIONE B-B  
Scala 1:50



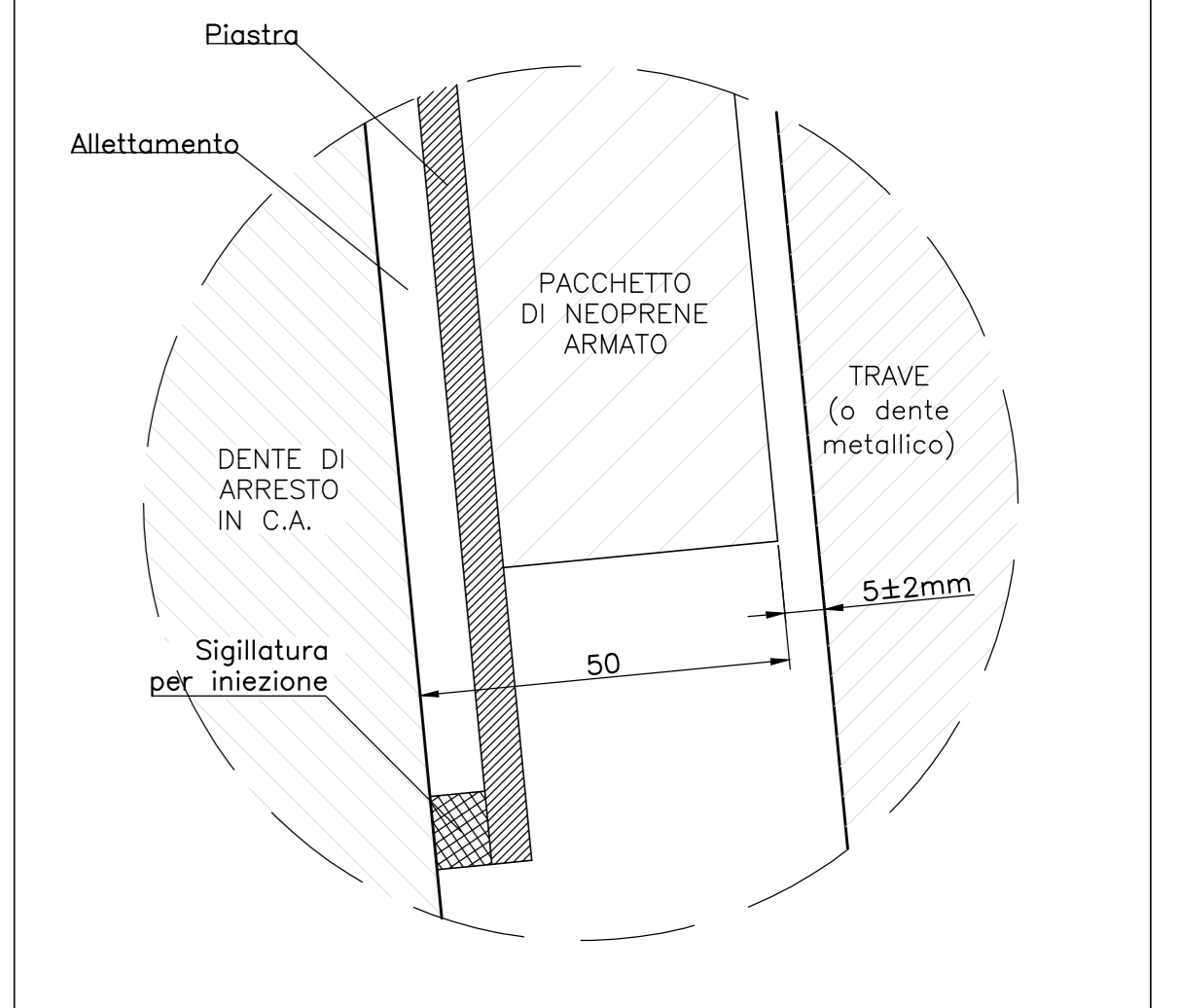
SEZIONE C-C  
Scala 1:50



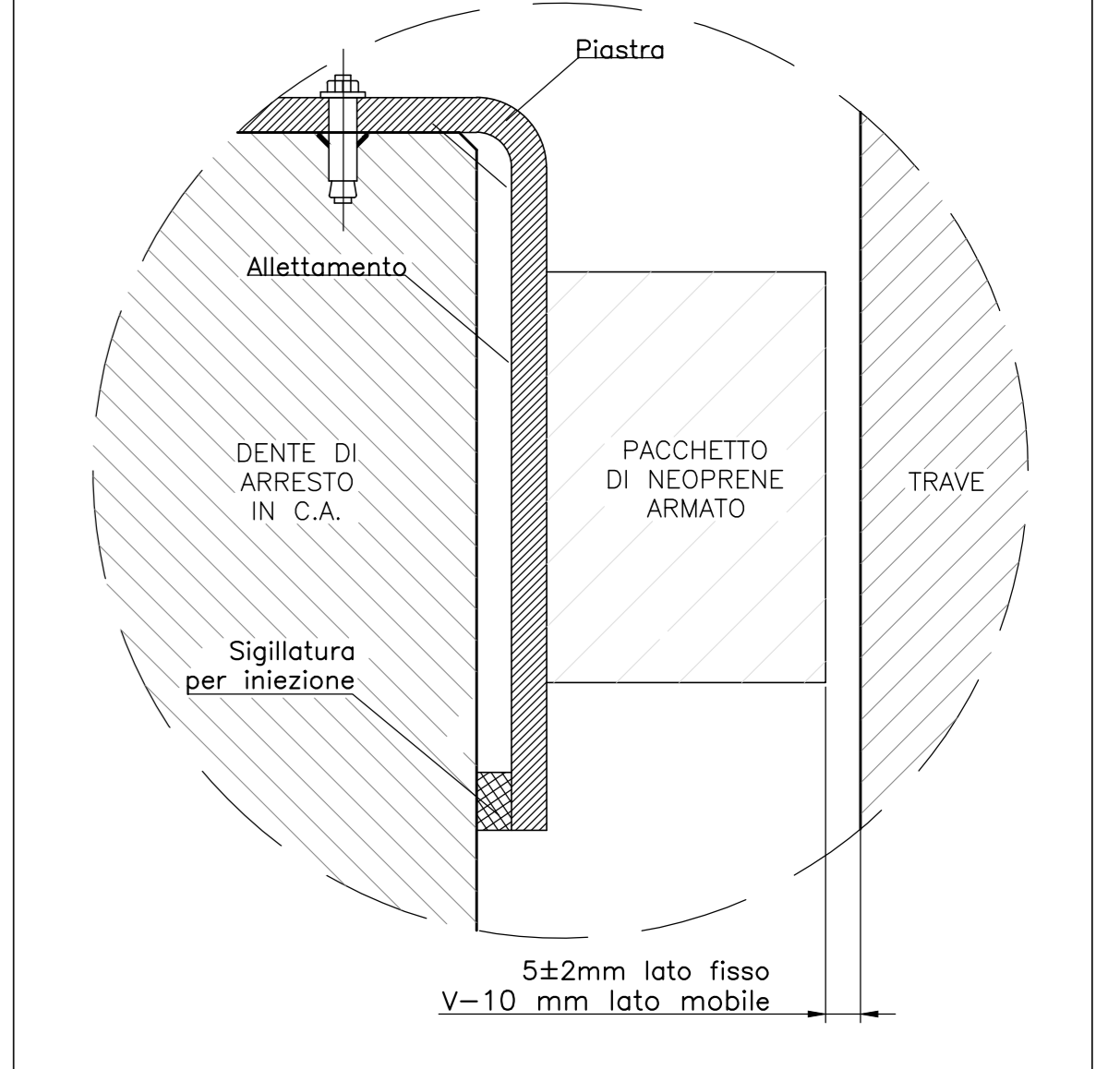
SEZIONE D-D  
Scala 1:50



DETTAGLIO  
RITEGNO TRASVERSALE



DETTAGLIO  
RITEGNO LONGITUDINALE



NOTE:  
1) Per la tabella materiali, note generali e incidenze fare riferimento al documento  
783U40009BZV15104003B - Materiali e prescrizioni generali.

COMMITTENTE: **RFI**  
RETE FERROVIARIA ITALIANA  
GRUPPO FERROVIE DELLO STATO ITALIANO

PROGETTAZIONE: **ITALFER**  
GRUPPO FERROVIE DELLO STATO ITALIANO

**DIRETTRICE FERROVIARIA MESSINA - CATANIA - PALERMO**  
**NUOVO COLLEGAMENTO PALERMO - CATANIA**

**U.O. OPERE CIVILI E GESTIONE DELLE VARIANTI**

**PROGETTO DEFINITIVO**

**TRATTA CALTANISSETTA XIRBI - NUOVA ENNA (LOTTO 4A)**

VI51 - Viadotto ferroviario, Linea Storica  
Carpenteria Spalla B - Tav 1 di 2

SCALA: **Varie**

Rev.	Descrizione	Redatto	Data	Verificato	Data	Approvato	Data	Autorizzato Data
A	Emissione esecutiva	G. Di Nardo	Gen 2020	A. Fico	Gen 2020	A. Sestini	Gen 2020	A. Viscusi 16/01/2020
B	1° app a consegna CSU/PT	C. Scorselli	Mag 2020	A. Fico	Mag 2020	A. Sestini	Mag 2020	A. Viscusi 16/01/2020

File: RS3U40009BZV15104003B.dwg n. Elab.: 09\_168