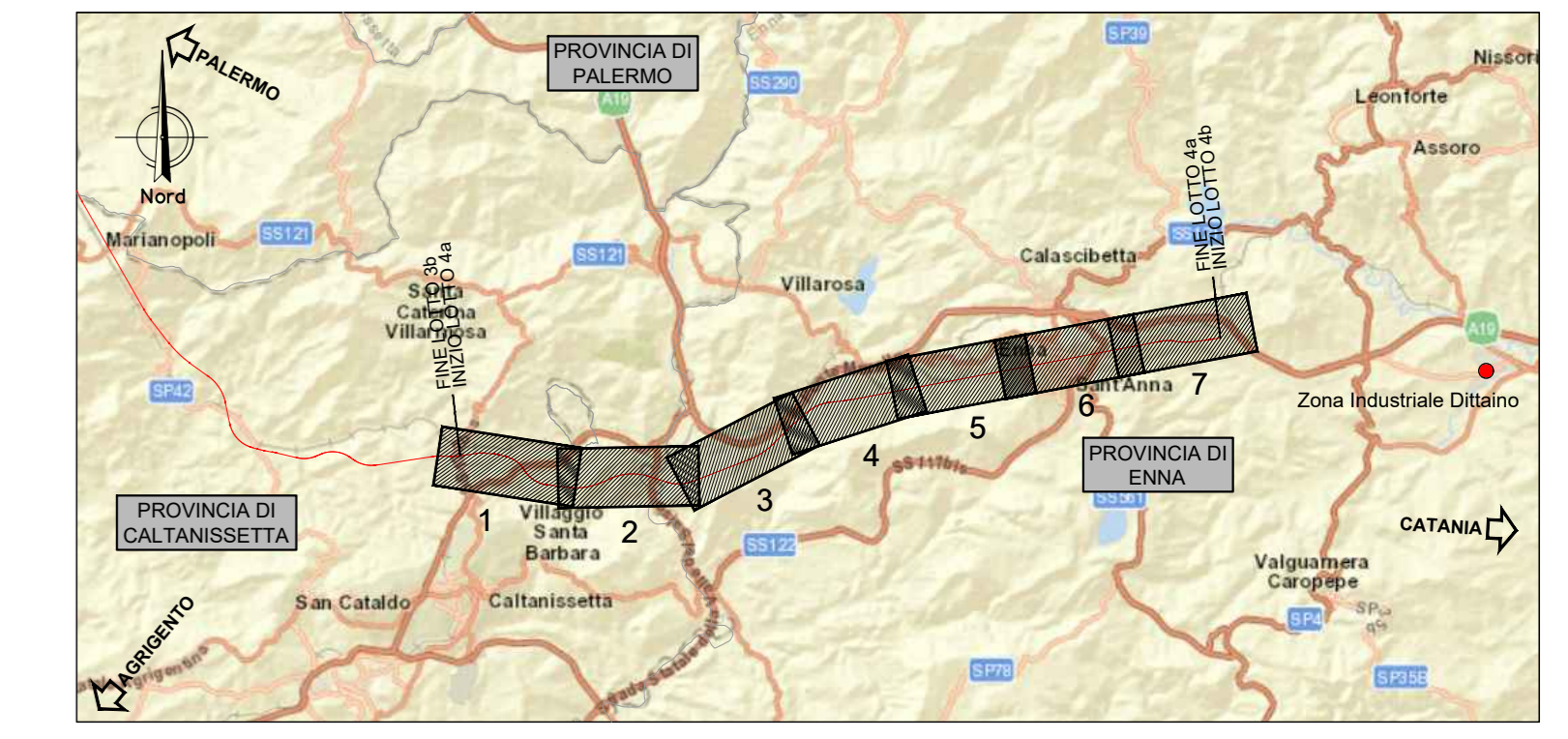
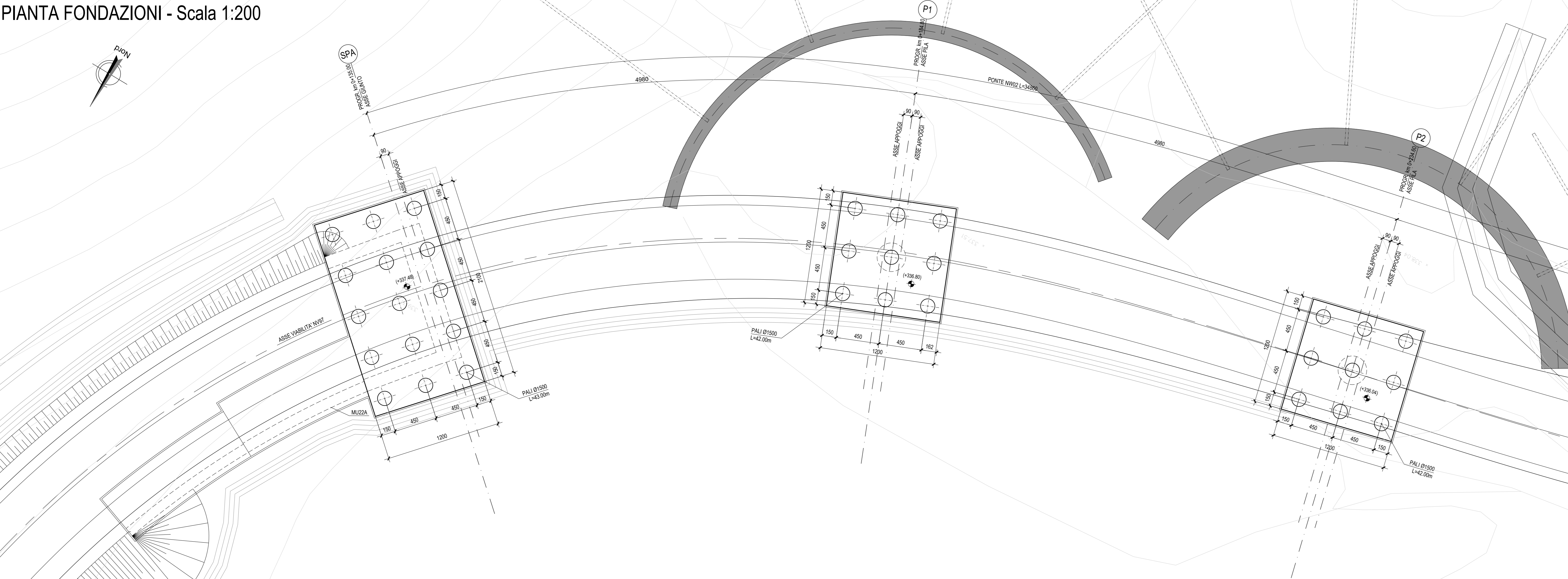
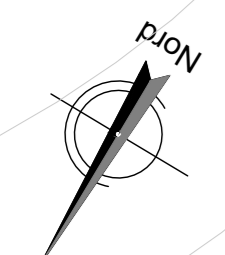
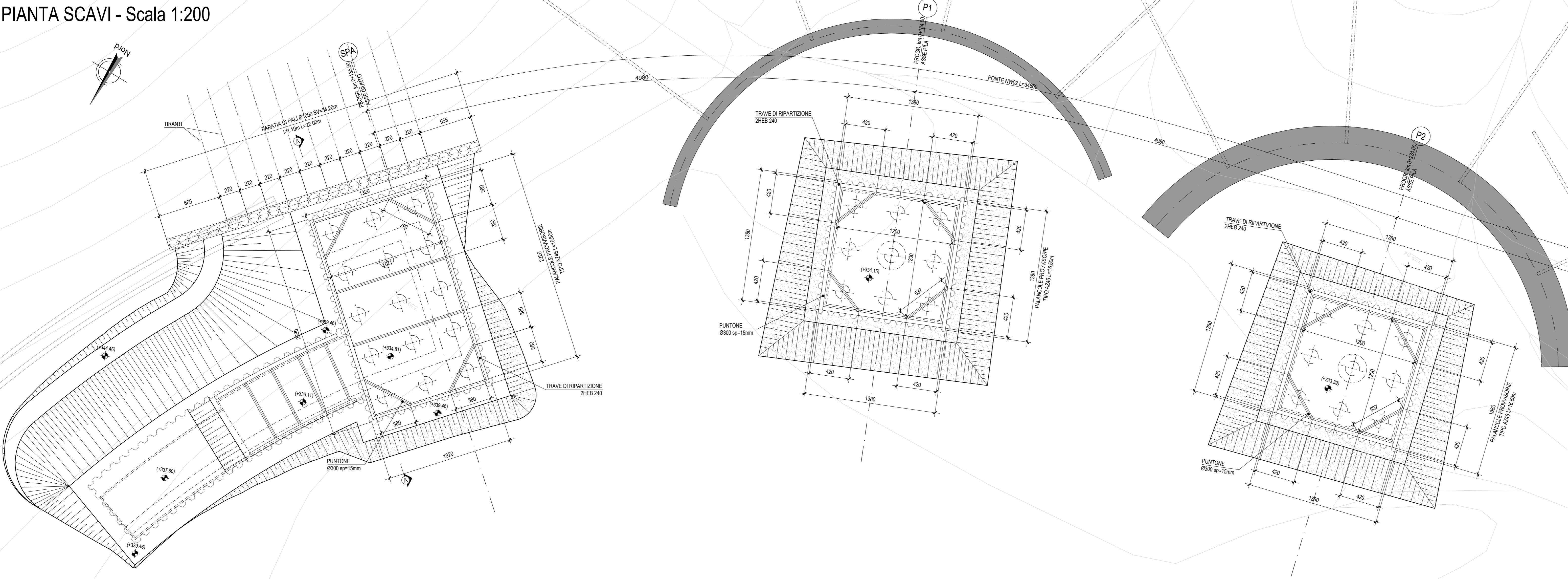
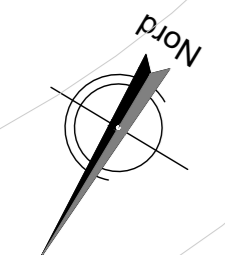


PIANTA FONDAZIONI - Scala 1:200

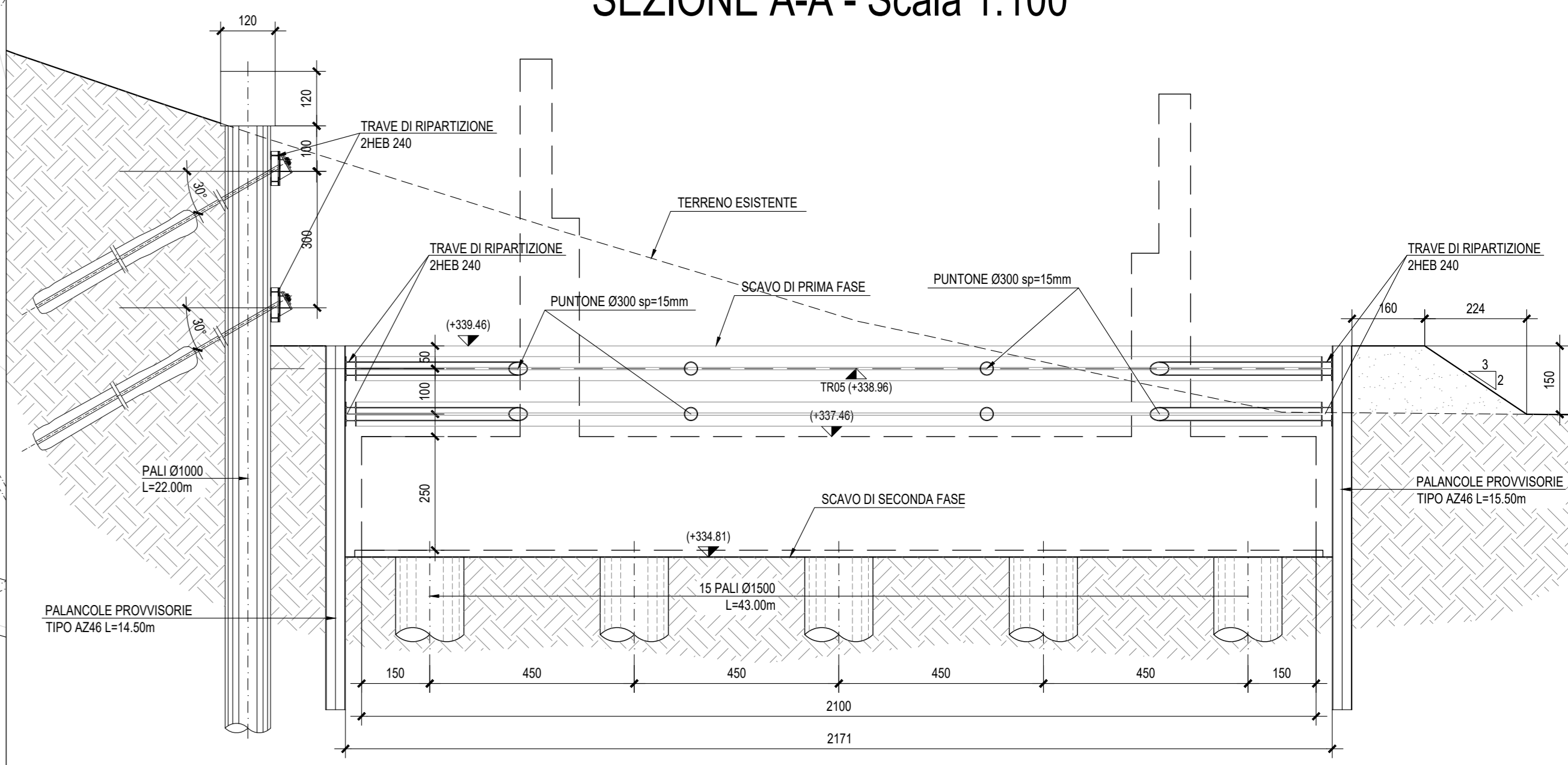


Ordini tiranti	Interasse Tiranti [m]	Incl. [°]	n. trefoli	L_tirante [m]	L_duto [m]	Ø perforazione [mm]	Tiro iniziale [kN]
1	2.2	30	3	13	14	160	150
2	2.2	30	3	12	14	160	150

PIANTA SCAVI - Scala 1:200

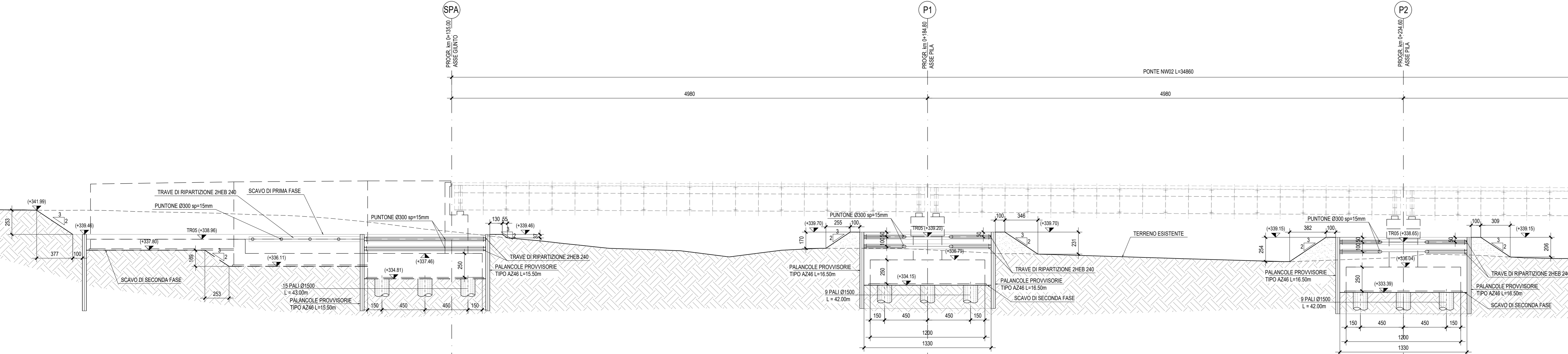


SEZIONE A-A - Scala 1:100



NB: Per la tabella materiali rimanda all'elaborato "RS3T.3.0.D.09.TT.VI.00.0.001.A"

SEZIONE LONGITUDINALE SCAVI - Scala 1:200



- FASI REALIZZATIVE SPALLA A
- ESecuzione della paratia di pali e scavo fondo a quota testa palancole (+338.46 mm)
 - RIEMPIMENTO DELLA PORZIONE DI VALLE DELLO SCAVO PER RIPORTARSI A QUOTA +339.46 mm
 - INFORSIONE DELLA PALANCOLE
 - SCAVO DI 1.00m ED INSTALLAZIONE DEL PRIMO CRONE DI PUNTONI A 6.00m DA TESTA PALANCOLE
 - SCAVO FINO FINO A 2.00m DA TESTA PALANCOLE ED INSTALLAZIONE SECONDO CRONE DI PUNTONI
 - GETTO DEL PLINTO DI FONDAZIONE DELLA SPALLA A CONTRASTO ED ATTESA DEI TEMPI DI PRESAGGIAMENTO (si riferire al regolamento in vigore al fine di facilitare lo sfioramento della stessa)
 - RIMOZIONE DEI PUNTONI DELLA SPALLA E DELLE PALANCOLE NEL TRATTO DI FONDAZIONE DEL MURO
 - GETTO DELLA FONDAZIONE DEI MURI
 - RIMOZIONE DEI PUNTONI IN CORRESPONDENZA DEI MURI E GETTO DELL'ELEVAZIONE DI SPALLE E MURI
 - SPLANTAMENTO DELLE PALANCOLE

COMITENTE: **RFI** RETE FERROVIARIA ITALIANA GRUPPO FERROVIE DELLO STATO ITALIANO

PROGETTAZIONE: **ITALFERR** GRUPPO FERROVIE DELLO STATO ITALIANO

DIRETTRICE FERROVIARIA MESSINA - CATANIA - PALERMO
 NUOVO COLLEGAMENTO PALERMO - CATANIA

U.O. OPERE CIVILI E GESTIONE DELLE VARIANTI

PROGETTO DEFINITIVO

TRATTA CALTANISSETTA XIRBI - NUOVA ENNA (LOTTO 4A)

VIABILITA' - VIADOTTI
 NW02 - VIADOTTO STRADALE SU NV97

Pianta fondazioni, pianta scavi e sezione longitudinale - Tav. 1 di 3

SCALA: 1:200

COMMESSA LOTTO FASE ENTE TIPO DOC. OPERA/DISCIPLINA PROGR. REV.

RS3U 40 D 09 B9 NW0200 001 C

Rev.	Descrizione	Redatto	Data	Verificato	Data	Approvato	Data	Autorizzato Data
A	Emissione Esecutivo	A. Biondi	Gen-2020	A. Biondi	Gen-2020	A. Biondi	Gen-2020	
B	Emissione Esecutivo	A. Biondi	Feb-2020	A. Biondi	Feb-2020	A. Biondi	Feb-2020	
C	Emissione Esecutivo	A. Biondi	Mag-2020	A. Biondi	Mag-2020	A. Biondi	Mag-2020	

File: RS3U.4.0.D.09.B9.NW.02.0.0.001.C n. Elab.: 09_258