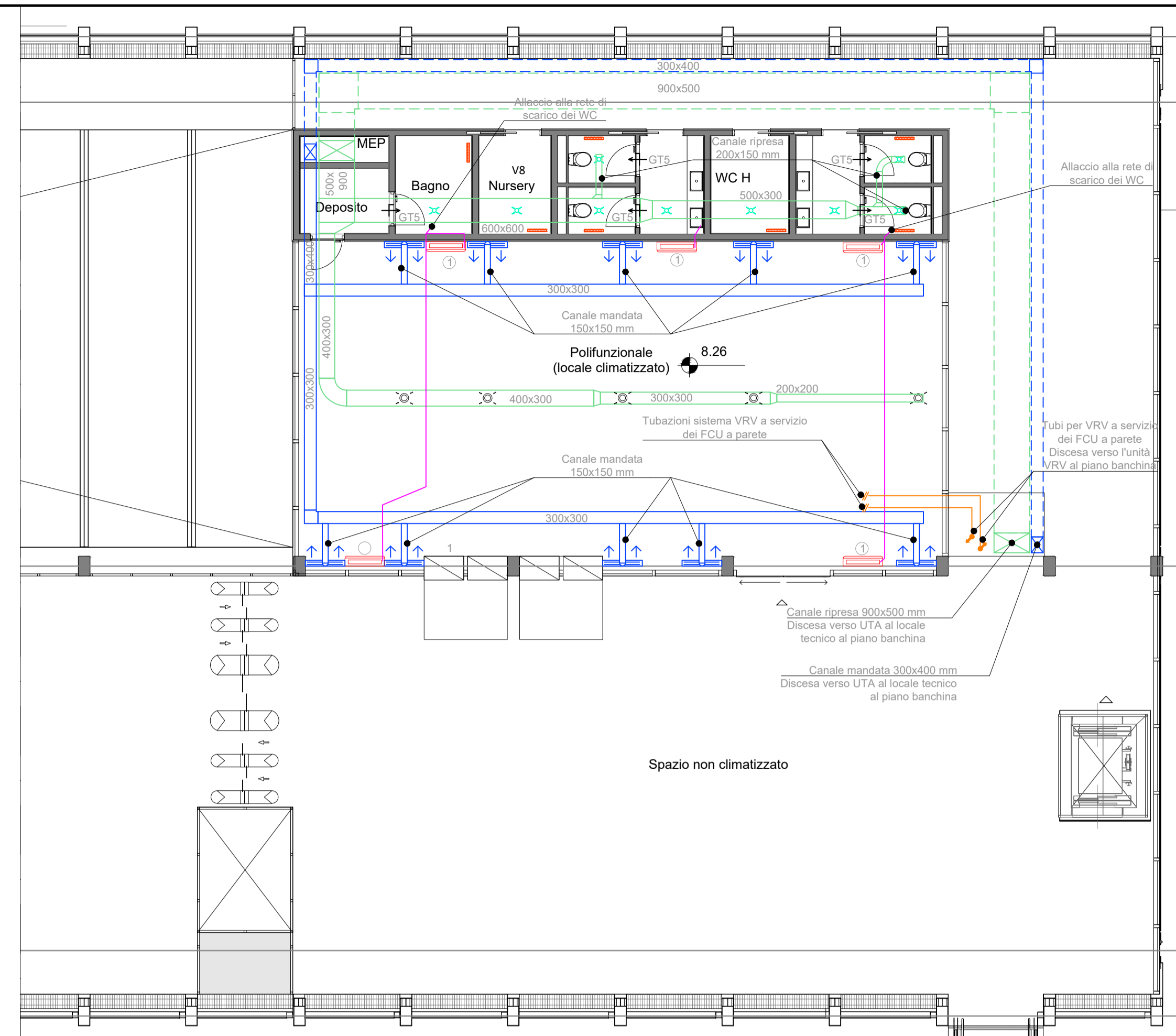


LAYOUT IMPIANTO HVAC LOCALE COMMERCIALE- STAZIONE CALTANISSETTA XIRBI- SCALA 1:100

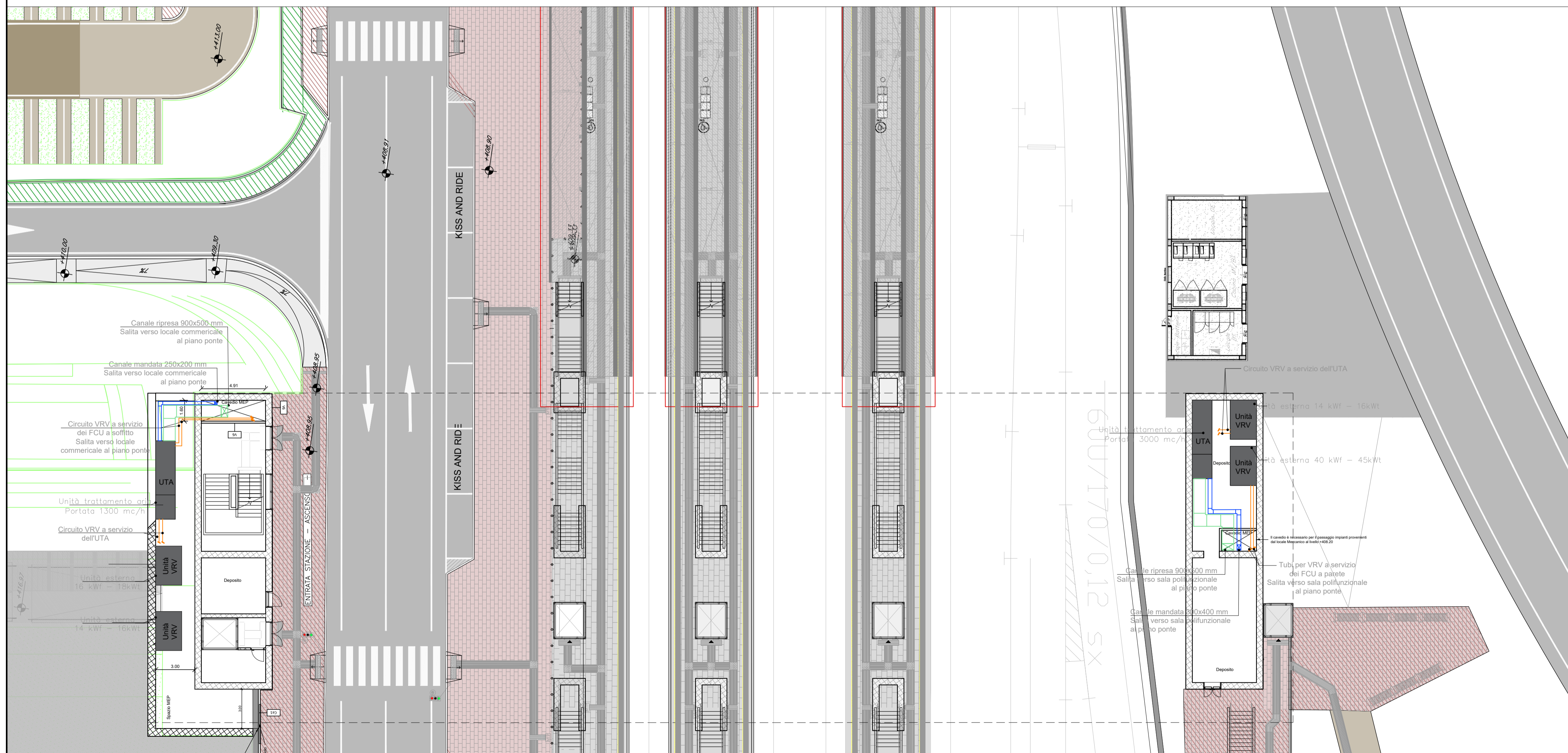


LAYOUT IMPIANTO HVAC SALA POLIFUNZIONALE- STAZIONE CALTANISSETTA XIRBI- SCALA 1:100

### LEGENDA IMPIANTO HVAC

- TUBAZIONE DI SCARICO CONDENZA IN POLIETILENE - PENDENZA=1%
- CANALE RIPRESA ARIA. POSA A SOFFITTO
- CANALE MANDATA ARIA. POSA A SOFFITTO
- CANALE RIPRESA ARIA. POSA NEL PAVIMENTO FLOTTANTE
- CANALE MANDATA ARIA. POSA NEL PAVIMENTO FLOTTANTE
- TUBAZIONE DI RAME - SISTEMA VRV PER FCU A PARETE. POSA NEL PAV. FLOTTANTE

- ① UNITA' INTERNA SISTEMA VRV/VRV TIPOLOGIA CASSETTA A SOFFITTO  
CAPACITA' RAFFRESCAMENTO : 4,5 kW  
CAPACITA' RISCALDAMENTO : 5 kW  
TIPOLOGIA SILENZIOSA  
ASSORBIMENTO ELETTRICO : 0.04 kW
- ② UNITA' INTERNA SISTEMA VRV/VRV TIPOLOGIA CASSETTA A SOFFITTO  
CAPACITA' RAFFRESCAMENTO : 7,1 kW  
CAPACITA' RISCALDAMENTO : 8 kW  
TIPOLOGIA SILENZIOSA  
ASSORBIMENTO ELETTRICO : 0.06 kW
- SCALDASALVIETTE - 0,5 kW
- ↑↑ DIFFUSORE LINEARE 300x1000 mm
- ↑↑ DIFFUSORE LINEARE 200x1000 mm
- ⊙ ESTRATTORE CIRCOLARE Ø200
- ⊙ VALVOLA DI VENTILAZIONE DN150
- GT5 GRIGLIA DI TRANSITO 300x200



LAYOUT IMPIANTO HVAC AREE TECNICHE STAZIONE CALTANISSETTA XIRBI - SCALA 1:200

COMMITTENTE: **RFI** RETE FERROVIARIA ITALIANA GRUPPO FERROVIE DELLO STATO ITALIANE

PROGETTAZIONE: **ITALFERR** GRUPPO FERROVIE DELLO STATO ITALIANE

**DIRETTRICE FERROVIARIA MESSINA - CATANIA - PALERMO**

**NUOVO COLLEGAMENTO PALERMO - CATANIA**

**U.O. IMPIANTI INDUSTRIALI E TECNOLOGICI**

**PROGETTO DEFINITIVO**

**TRATTA CALTANISSETTA XIRBI - NUOVA ENNA (LOTTO 4A)**

Stazione Caltanissetta Xirbi - Impianti meccanici  
Layout Fabbricato Viaggiatori - HVAC

SCALA: --

COMMESSA	LOTTO	FASE	ENTE	TIPO DOC.	OPERA/DISCIPLINA	PROGR.	REV.
RS3U	40	D	17	PX	IT0103	001	A

Rev.	Descrizione	Redatto	Data	Verificato	Data	Approvato	Data	Autorizzato Data
A	Emissione Esecutiva	C. Manzone	Dicembre 2019	M. Damiani	Dicembre 2019	A. Baracca	Dicembre 2019	A. Falaschi Dicembre 2019

File: RS3U.4.0.D.17.PX.IT.01.0.3.001.A.DWG n. Elab.: 17\_30