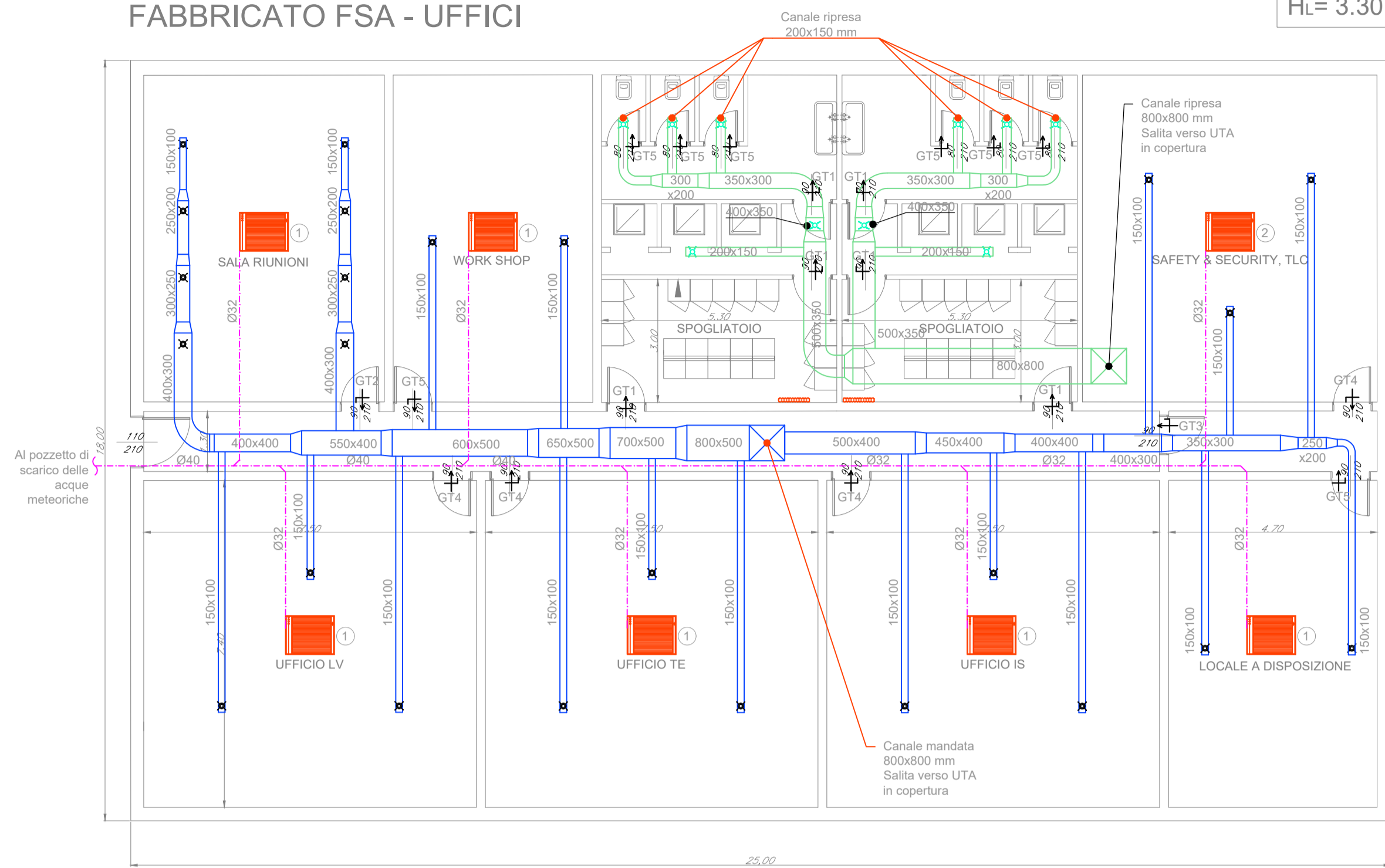
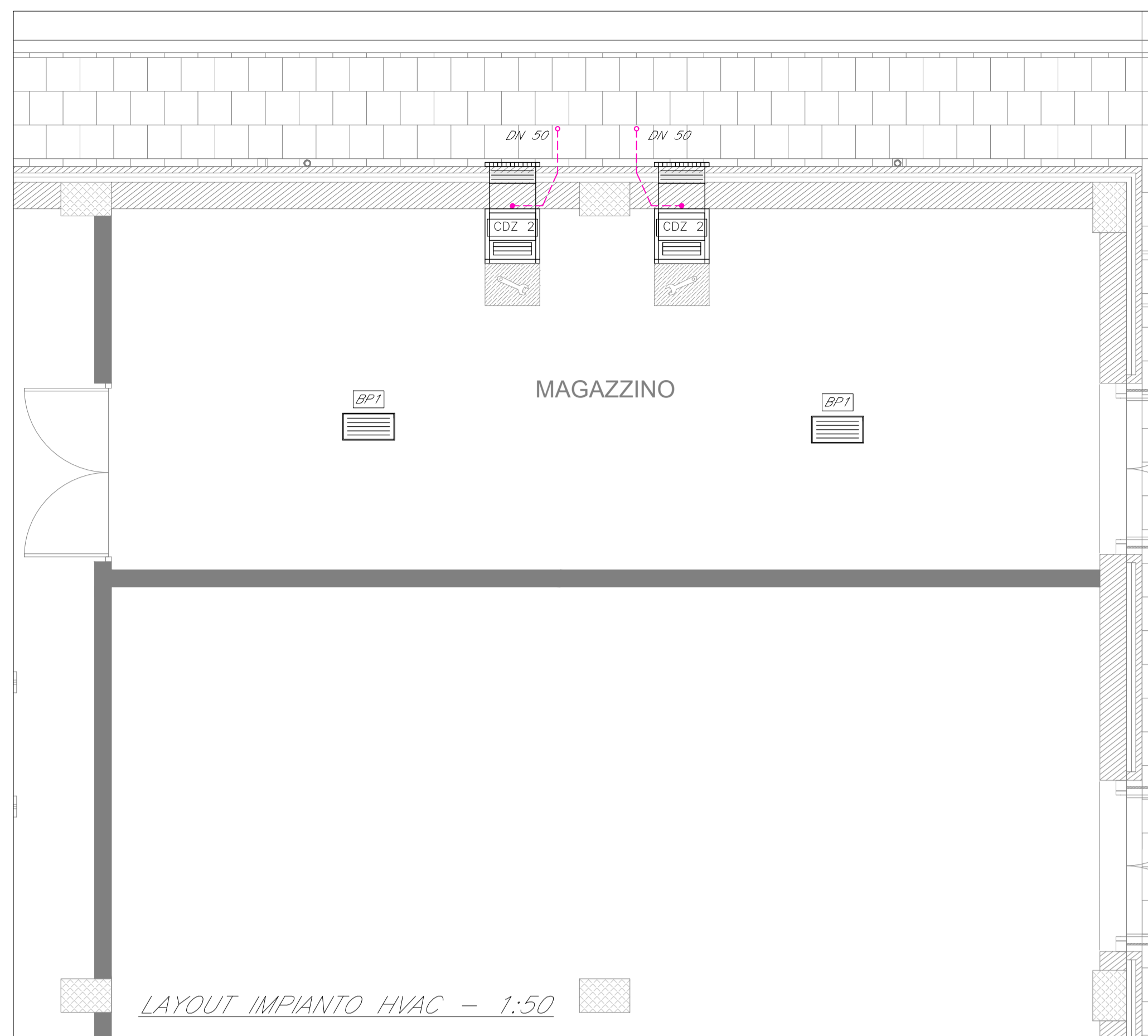


FABBRICATO FSA - UFFICI

Hl= 3.30



LAYOUT IMPIANTO HVAC - 1:100



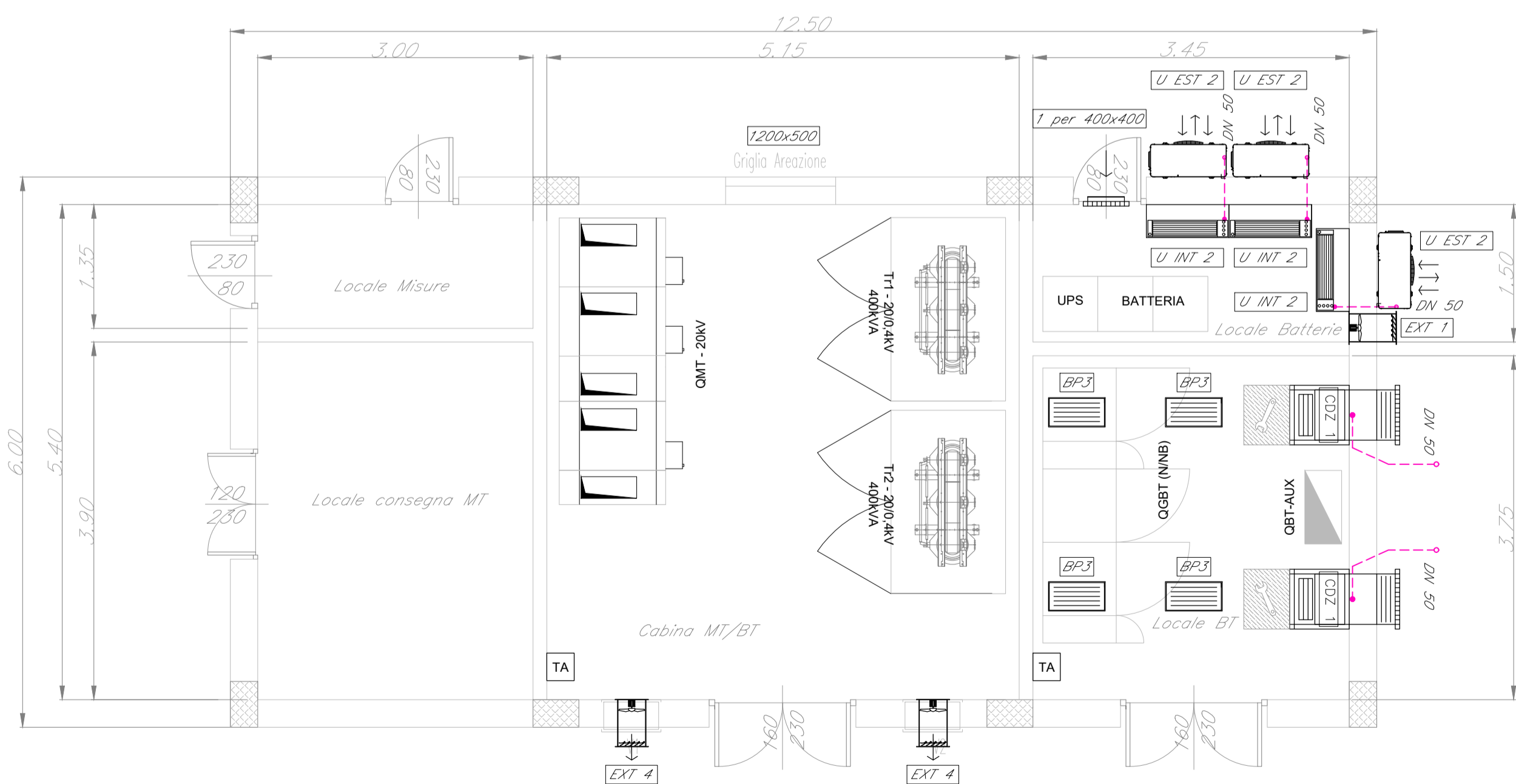
LAYOUT IMPIANTO HVAC - 1:50

LEGENDA IMPIANTO HVAC

- TUBAZIONE DI SCARICO CONDENZA IN POLIETILENE - PENDENZA
- CANALE RIPRESA ARIA
- CANALE MANDATA ARIA
- UNITA' INTERNA SISTEMA VRV/VRF TIPOLOGIA CASSETTA A SOFFITTO CAPACITA' RAFFRESCAMENTO : 4.5 kW CAPACITA' RISCALDAMENTO : 5 kW TIPOLOGIA SILENZIOSA ASSORBIMENTO ELETTRICO : 0.04 kW
- UNITA' INTERNA SISTEMA VRV/VRF TIPOLOGIA CASSETTA A SOFFITTO CAPACITA' RAFFRESCAMENTO : 7.1 kW CAPACITA' RISCALDAMENTO : 8 kW TIPOLOGIA SILENZIOSA ASSORBIMENTO ELETTRICO : 0.06 kW
- FANCOIL - 2 kWf - 2.5 kWf
- DIFFUSORE CIRCOLARE Ø160
- VALVOLA DI VENTILAZIONE DN150
- GT1 GRIGLIA DI TRANSITO 700x500
- GT2 GRIGLIA DI TRANSITO 600x400
- GT3 GRIGLIA DI TRANSITO 500x300
- GT4 GRIGLIA DI TRANSITO 400x250
- GT5 GRIGLIA DI TRANSITO 300x200

FABBRICATO - E3

Hl= 3.30



LAYOUT IMPIANTO HVAC - 1:50

LEGENDA

| Elemento | Descrizione   |
|----------|---|
|          | Condizionatore split a pompa di calore; P <sub>termica</sub> = 3,5 kW; P <sub>frigorifera</sub> = 3,5 kW  |
|          | Condizionatore split a pompa di calore; P <sub>termica</sub> = 5,3 kW; P <sub>frigorifera</sub> = 5,3 kW  |
|          | Unità esterna a pompa di calore; P <sub>termica</sub> = 7 kW; P <sub>frigorifera</sub> = 7 kW             |
|          | Unità esterna a pompa di calore; P <sub>termica</sub> = 10 kW; P <sub>frigorifera</sub> = 10 kW           |
|          | Condizionatore autonomo monoblocco ad espansione diretta tipo UNDER Potenza frigorifera sensibile = 5 kW  |
|          | Condizionatore autonomo monoblocco ad espansione diretta tipo UNDER Potenza frigorifera sensibile = 7 kW  |
|          | Condizionatore autonomo monoblocco ad espansione diretta tipo UNDER Potenza frigorifera sensibile = 9 kW  |
|          | Condizionatore autonomo monoblocco ad espansione diretta tipo UNDER Potenza frigorifera sensibile = 13 kW |
|          | Bocchetta pedonabile dim. 600x300 mm  |
|          | Bocchetta pedonabile dim. 400x300 mm  |
|          | Bocchetta pedonabile dim. 400x200 mm  |
|          | Bocchetta pedonabile dim. 600x500 mm  |
|          | Ventilatore assiale; portata = 2400 m <sup>3</sup> /h   |
|          | Ventilatore assiale; portata = 3500 m <sup>3</sup> /h   |
|          | Ventilatore assiale; portata = 5100 m <sup>3</sup> /h   |
|          | Ventilatore assiale; portata = 6500 m <sup>3</sup> /h   |
|          | Ventilatore assiale; portata = 8000 m <sup>3</sup> /h   |
|          | Griglia d'aspirazione condizionatore tecnologico UNDER;   |
|          | Serrande a lamelle folli; dim. specificate sulla tavola   |
|          | Griglie su infissi; dim. specificate sulla tavola   |
|          | Griglie a parete; dim. specificate sulla tavola   |
|          | Termostato ambiente   |

| TABELLA ELEMENTI |   |
|------------------|---|
| Elemento         | Caratteristiche   |
|                  | Tubazione di scarico condensa in polietilene (pendenza min. 1%) |
|                  | Tubazione in rame preisolata                                    |

NOTE

- La posizione dei componenti dell'impianto HVAC, in particolare le bocchette pedonabili, saranno definite più accuratamente nelle successive fasi di progetto compatibilmente con la disposizione delle altre apparecchiature.
- In corrispondenza di tutti i punti in cui le condutture attraversano pareti a sovrappartimenti o fessure, saranno installati setti tagliafuoco di tipo certificato atti a ripristinare la resistenza prescritta per il compartimento.

COMMITTENTE:

PROGETTAZIONE:

**DIRETTRICE FERROVIARIA MESSINA - CATANIA - PALERMO**

**NUOVO COLLEGAMENTO PALERMO - CATANIA**

**U.O. IMPIANTI INDUSTRIALI E TECNOLOGICI**

**PROGETTO DEFINITIVO**

**TRATTA CALTANISSETTA XIRBI - NUOVA ENNA (LOTTO 4A)**

FSA E3 - Caltanissetta Xirbi - Impianti meccanici  
Layout - HVAC

SCALA: 1:50

| COMMESSA | LOTTO | FASE | ENTE | TIPO DOC. | OPERA/DISCIPLINA | PROGR. | REV. |
|----------|-------|------|------|-----------|------------------|--------|------|
| RS3U     | 40    | D    | 17   | PB        | IT0103           | 002    | A    |

| Rev. | Descrizione         | Redatto    | Data          | Verificato | Data          | Approvato   | Data          | Autorizzato Data             |
|------|---------------------|------------|---------------|------------|---------------|-------------|---------------|------------------------------|
| A    | Emissione Esecutiva | C. Minzone | Dicembre 2019 | M. Damiani | Dicembre 2019 | A. Falaschi | Dicembre 2019 | A. Falaschi<br>Dicembre 2019 |

File: RS3U.4.0.D.17.PB.IT.01.0.3.002.A.DWG n. Elab.: 17\_46