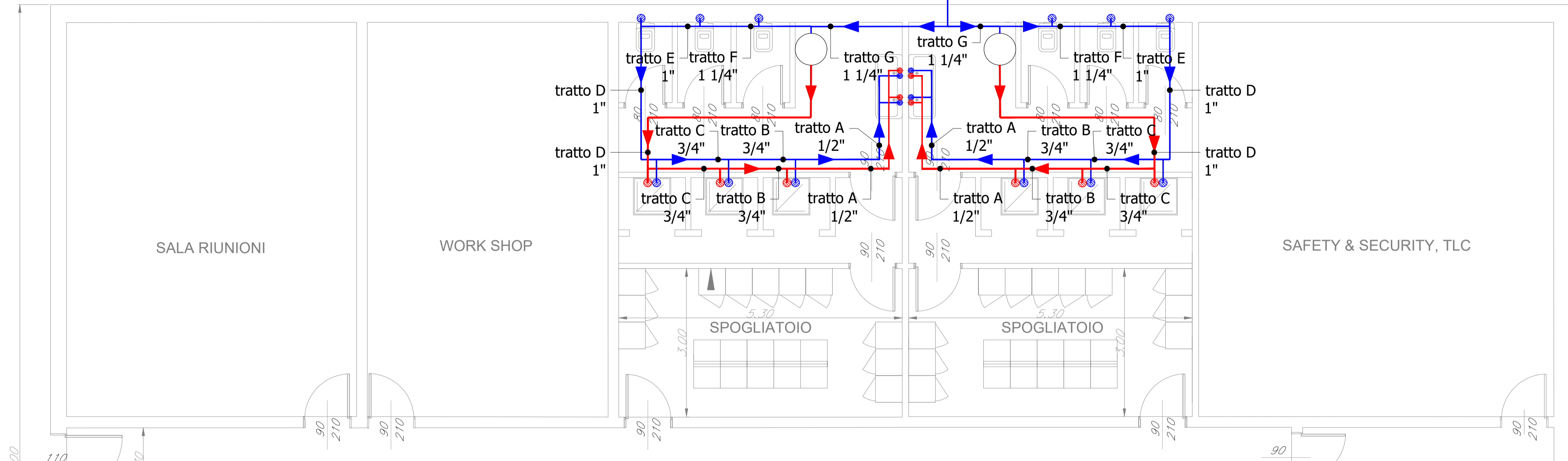


# FABBRICATO FSA - UFFICI



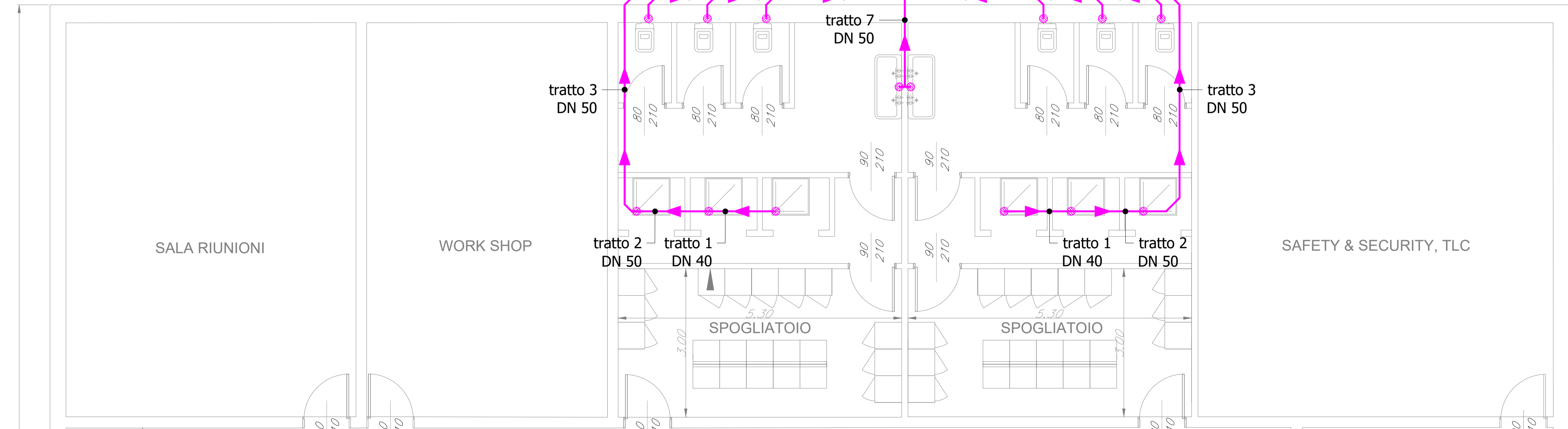
HL= 3.30

LAYOUT IMPIANTO ADDUZIONE

LEGENDA	
Elemento	Descrizione
	Tubo in acciaio zincato saldato longitudinalmente con estremità filettate, conforme alla norma UNI EN 10255, posa a massetto.
	Tubo in acciaio zincato saldato longitudinalmente con estremità filettate, conforme alla norma UNI EN 10255, posa a massetto.
	Tubazione rigida in polipropilene PP autoestinguente di colore grigio stabilizzata all'opposizione dei raggi UV, conforme alla norma UNI EN 1451-1, con giunzione a bicchiere e guarnizione in elastomero a doppio labbro con anello di ritengo, per scarichi di acque reflue, posa a massetto.
	Punto idrico singolo acqua fredda sanitaria dotato di valvola di sezionamento.
	Punto idrico singolo acqua calda sanitaria dotato di valvola di sezionamento.
	Punto di scarico del terminale idrico sanitario.
	Contatore per acqua fredda, Calibro 1" Escluso dalla fornitura dell'impianto idrico dell'edificio.
	Pozzetti in calcestruzzo, retinati, prefabbricati, diaframmati delle dimensioni 40 x 40 x 60 cm e con chiusura in cemento armato vibrocompreso non carrabili delle dimensioni 40 x 40 cm.
	Boiler elettrico 200 l

- NOTE:
- Gli allacci idrici ai singoli apparecchi sono tutti DN 20 o 1/2" (Adduzione idrica).
  - Ogni scarico di sanitario sarà dotato di sifone.
  - I singoli allacci degli apparecchi sanitari sono i seguenti:
    - Lavabo De 40
    - Vaso De 110
  - Nel pozzetto di connessione dell'adduzione idrica con la rete acquedottistica sono presenti i seguenti componenti (descritti nell'elaborato IA5FD1D17DXIT1301001A-Schema funzionale):
    - Contatore per acqua fredda
    - Disconnettore di zona a pressione ridotta controllabile
    - Filtro autopulente semiautomatico
    - Riduttore di pressione

# FABBRICATO FSA - UFFICI



HL= 3.30

LAYOUT SCARICO ACQUE NERE

COMMITTENTE:

PROGETTAZIONE:

DIRETTRICE FERROVIARIA MESSINA - CATANIA - PALERMO

NUOVO COLLEGAMENTO PALERMO - CATANIA

U.O. IMPIANTI INDUSTRIALI E TECNOLOGICI

PROGETTO DEFINITIVO

TRATTA CALTANISSETTA XIRBI - NUOVA ENNA (LOTTO 4A)

FSA E3 - Caltanissetta Xirbi - Impianti meccanici  
Layout - Impianto idrico sanitario

SCALA: 1:50

COMMESSA	LOTTO	FASE	ENTE	TIPO DOC.	OPERA/DISCIPLINA	PROGR.	REV.
RS3U	40	D	17	PB	IT0101	002	A

Rev.	Descrizione	Redatto	Data	Verificato	Data	Approvato	Data	Autorizzato Data
A	Emissione Esecutiva	C. Manzone	Dicembre 2019	M. Damiani	Dicembre 2019	A. Falaschi	Dicembre 2019	Dicembre 2019

File: RS3U.4.0.D.17.PB.IT.01.0.1.002.A.DWG n. Elab.: 17\_48