

NOTE CIRCUITO ANTINCENDIO

NOTA 1 LE TUBAZIONI SARANNO CORDATE DA COLORI E/O TARGHETTE DI IDENTIFICAZIONE SECONDO LE NORME UNI 5634-ESP. L'EVENTUALE VERIFICAZIONE SARA' ESERCITATA CON COLORI DI IDENTIFICAZIONE SECONDO LE NORME UNI-VV7-RAL3000

NOTA 2 LE CARATTERISTICHE TECNICHE DEI COMPONENTI L'IMPIANTO (TUBAZIONI, VALVOLE, IDRANTI, EROGATORI) E LE CARATTERISTICHE DI INSTALLAZIONE DEI MEDESIMI (ANCORAGGI, SOSTEGNI, DRENAGGI, PROTEZIONE DAI RUMORI E DAL GELIO, ALLOGGIAMENTI FUORI TERRA ED ENTRO TERRA, POSIZIONAMENTI, ATRAVESSAMENTI DI STRUTTURE E/O COMPARTIMENTI, SEGNALETTICI ETC.) SARANNO CONFORMI ALLE LEGGI IN MATERIA ED ALLE PRESCRIZIONI DELLE NORME UNI 10779, UNI EN 12845

NOTA 3 LE TUBAZIONI SARANNO INSTALLATE IN MODO DA PERMETTERE IL COMPLETO SVUOTAMENTO DELL'IMPIANTO E SARANNO DOTATE DI ATTACCHI SUPPLEMENTARI PER IL LAVAGGIO DELLE RETI

NOTA 4 I SOSTEGNI E GLI ANCORAGGI SARANNO REALIZZATI SECONDO LE NORME UNI 10779 E SARANNO IN ACCIAIO ZINCATO. I COLLARI DOTATI DI RIVESTIMENTO INTERNO IN GOMMA SARANNO DEL TIPO APRIBILE

NOTA 5 NEI PUNTI ALTI DELLA RETE ED IN CORRISPONDENZA DELL'ATTACCO ALLE SINGOLE CASSETTE IDRANTI SARANNO INSTALLATE EDONEE VALVOLE PER LO SPATIO DELL'ARIA (A NORMA DIN 14843-3, PN 16), PER CONSENTIRE LA FUORISCUITA' DURANTE IL RIMBOTTIMENTO. NEI PUNTI BASSI DELLA RETE SARANNO INSTALLATE ADEGUATE VALVOLE DI SCARICO PER CONSENTIRE IL COMPLETO SVUOTAMENTO DELL'IMPIANTO

LEGENDA

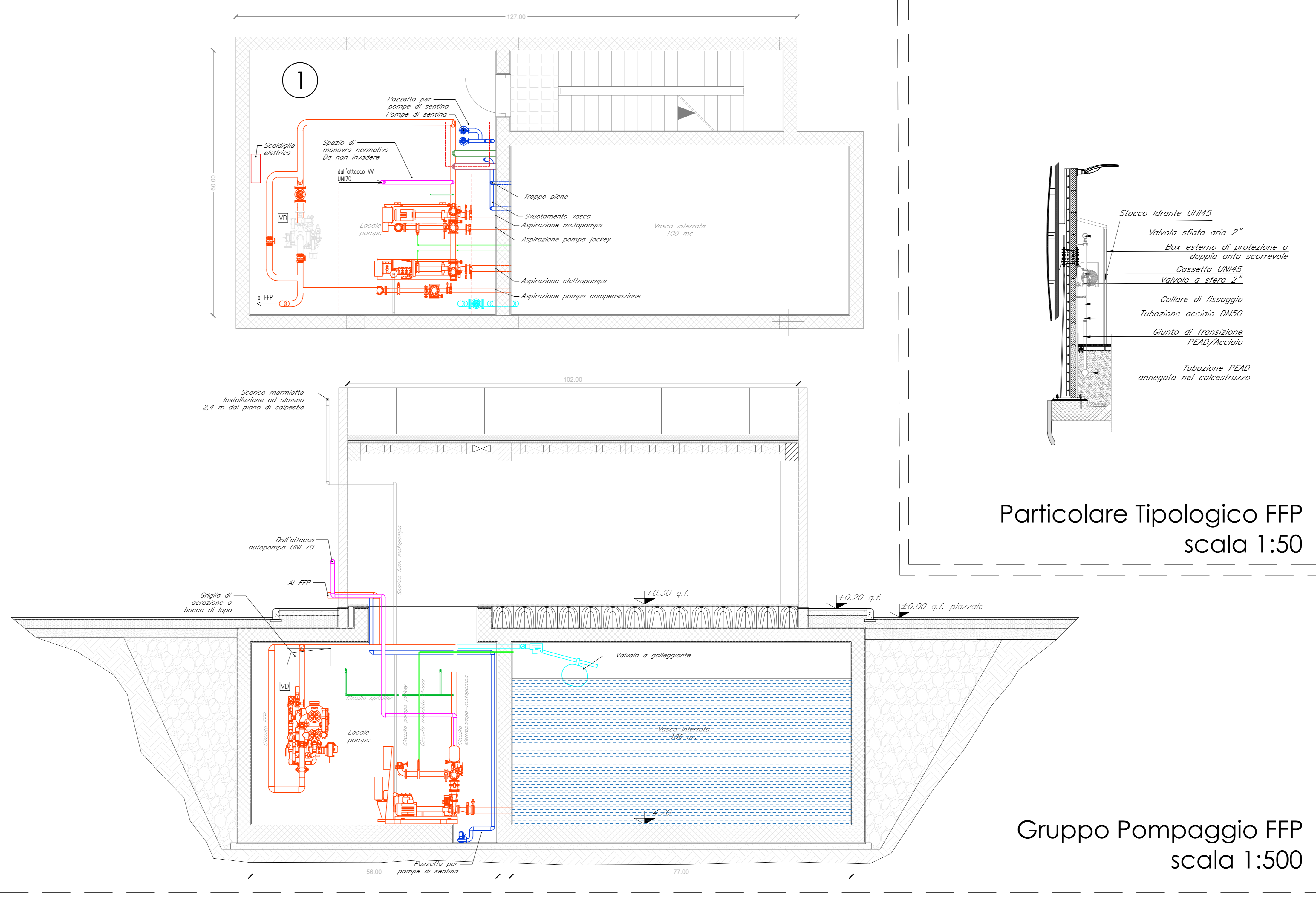
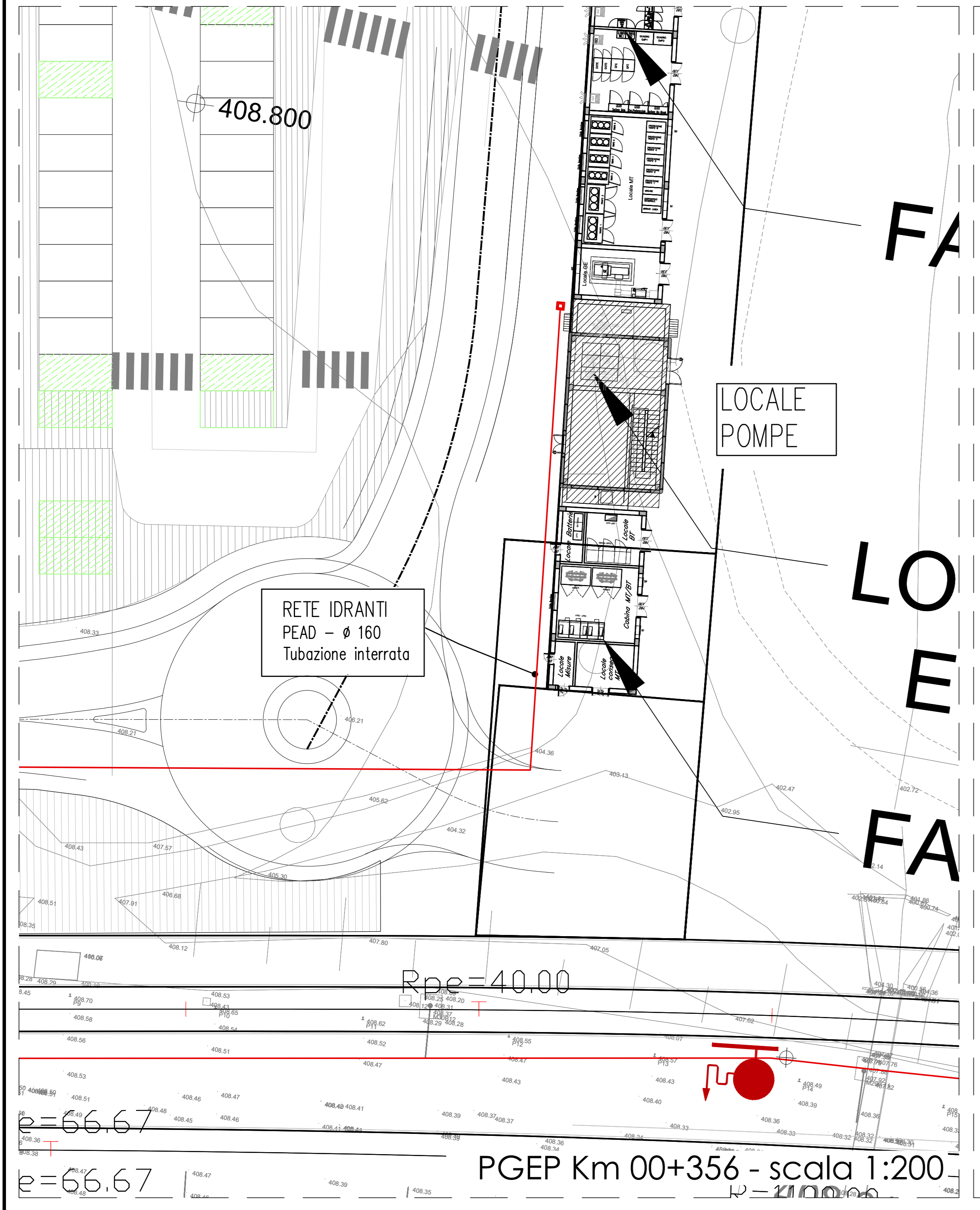
CASSETTA UN45

IDRANTE UNI 45 A PARETE DA ESTERNO CONFORME UNI EN 671-2, FORMA C, MARCATO CE, COSTITUITO DA:

- CASSETTA DA ESTERNO A PARETE DN 45 IN ACCIAIO AL CARBONIO, VERNICIATO IN POLIESTERE ROSSO RAL 3000 (Dim. mm H 50x200x80)
- MODELLO ANTI INFIORNO CON PARASPIGOLI IN MATERIALE PLASTICO
- TUBAZIONE FLESSIBILE DN 45 A NORMA DIN 14840 DA M120, Mod. AB-PU, DOTATA DI RACCORDI UNI 804, REALIZZATI IN OTTONE DN 1982, RACCORDATURA A NORMA UNI 7422
- LANCIA A EFFETTI MULTIPLI
- RUBINETTO IDRANTE A 45° DN 45 x 1 1/2 Gas (ISO 7) PN 16
- SOSTEGNO PER TUBAZIONE DI COLORE ROSSO
- LASTRA "TIRE GLASS" (Dim. mm 390x265)

LEGENDA

Elemento	Descrizione
①	Gruppo di pompaggio FFP: portata: 800 l/min prevalenza: 9,4 bar rispondente norma uni 12845, composto da elettropompa+motopompa+pompa pilota
—	CIRCUITO FFP
—	CIRCUITO DI SFORZO
—	CIRCUITO DI PRIMA
—	CIRCUITO ATTACCO UNI 70 AUTOPOMPA VVF
—	CIRCUITO MANDATA CHIUSA
—	CIRCUITO SPRINKLER
—	CIRCUITO ADDUZIONE RETE IDRICA IN VASCA
—	CIRCUITI POMPE SENTINIA + TROPPO PIENO + SVUOTAMENTO VASCA
—	MARMITTA DI SCARICO FIAMI DALLA MOTOPOMPA



COMMITTENTE: **RFI** RETE FERROVIARIA ITALIANA GRUPPO FERROVIE DELLO STATO ITALIANE

PROGETTAZIONE: **ITALFERR** GRUPPO FERROVIE DELLO STATO ITALIANE

DIRETTRICE FERROVIARIA MESSINA - CATANIA - PALERMO

NUOVO COLLEGAMENTO PALERMO - CATANIA

U.O. IMPIANTI INDUSTRIALI E TECNOLOGICI

PROGETTO DEFINITIVO

TRATTA CALTANISSETTA XIRBI - NUOVA ENNA (LOTTO 4A)

PGEP 00+356. Impianti meccanici - Fire fighting points. Layout.

SCALA:

COMMESSA LOTTO FASE ENTE TIPO DOC. OPERA/DISCIPLINA Progr. REV.

R	S	U	4	0	17	P	X	I	T	0	2	0	7	0	0	1	A
---	---	---	---	---	----	---	---	---	---	---	---	---	---	---	---	---	---

Rev.	Descrizione	Redatto	Data	Verificato	Data	Approvato	Data	Autorezzato Data
A	Emisione Emessa	C. Mancuso	02/08/2019	M. Garini	02/08/2019	A. Falcis	02/08/2019	02/08/2019

File: RSSU.4.0.D.17.PX.IT.02.07.001.A.DWG n. Elab.: 17_59