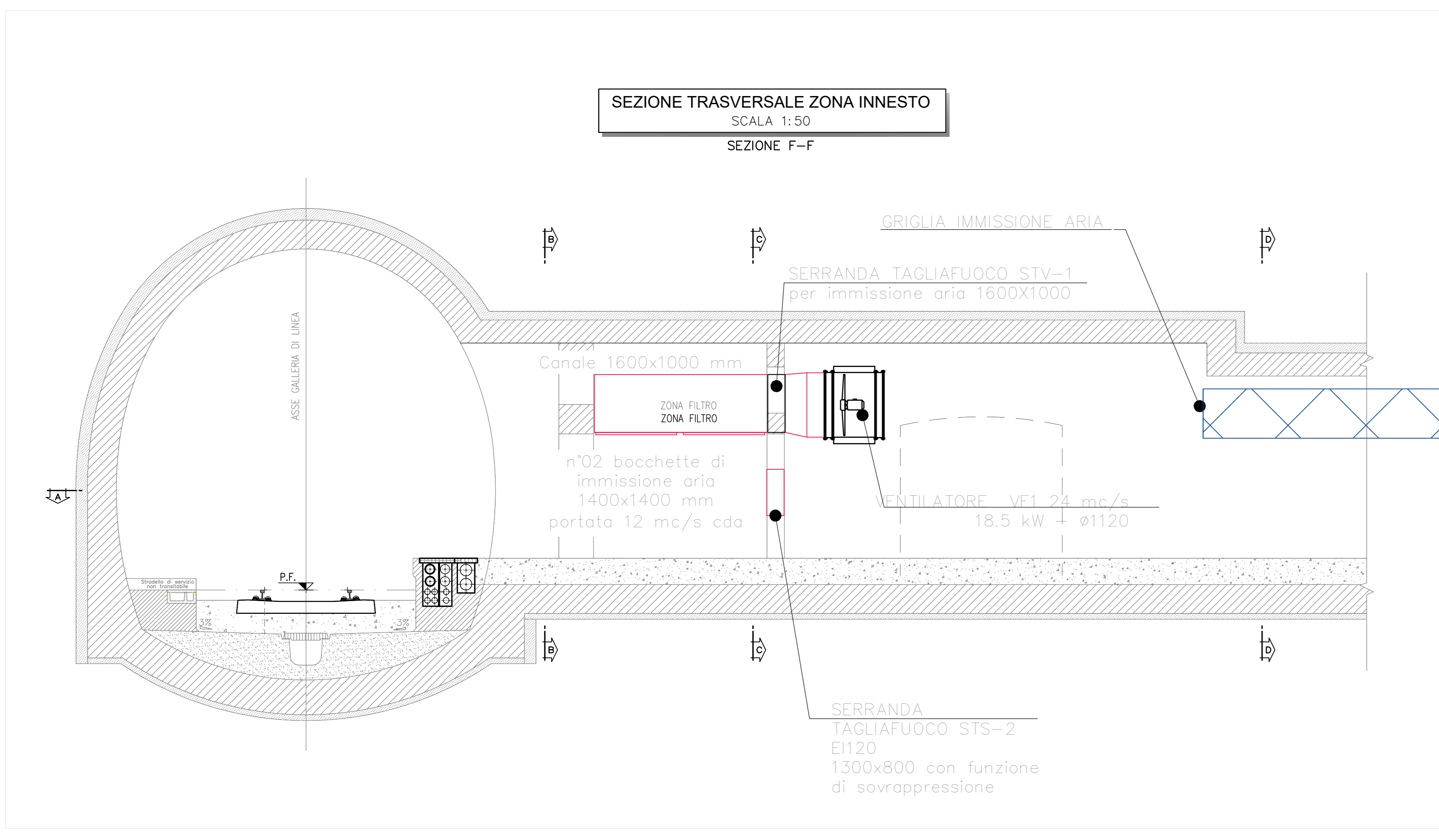


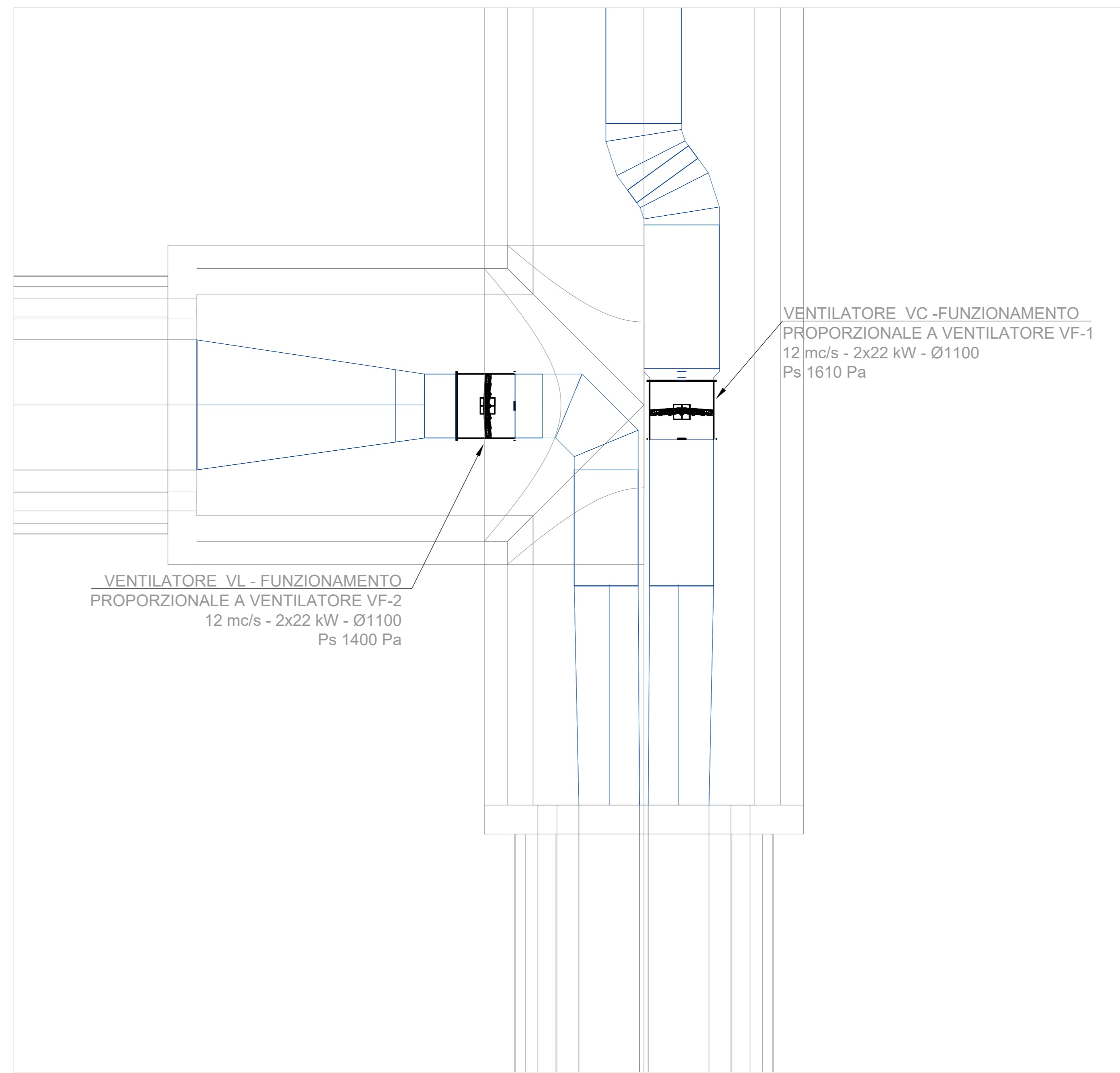
PIANTA INNESTO CUNICOLO PEDONALE 2 E FINESTRA PRINCIPALE PEDONALE 1



SEZIONE A-A



KEY-PLAN FINESTRA PEDONALE CON CUNICOLO PARALLELO

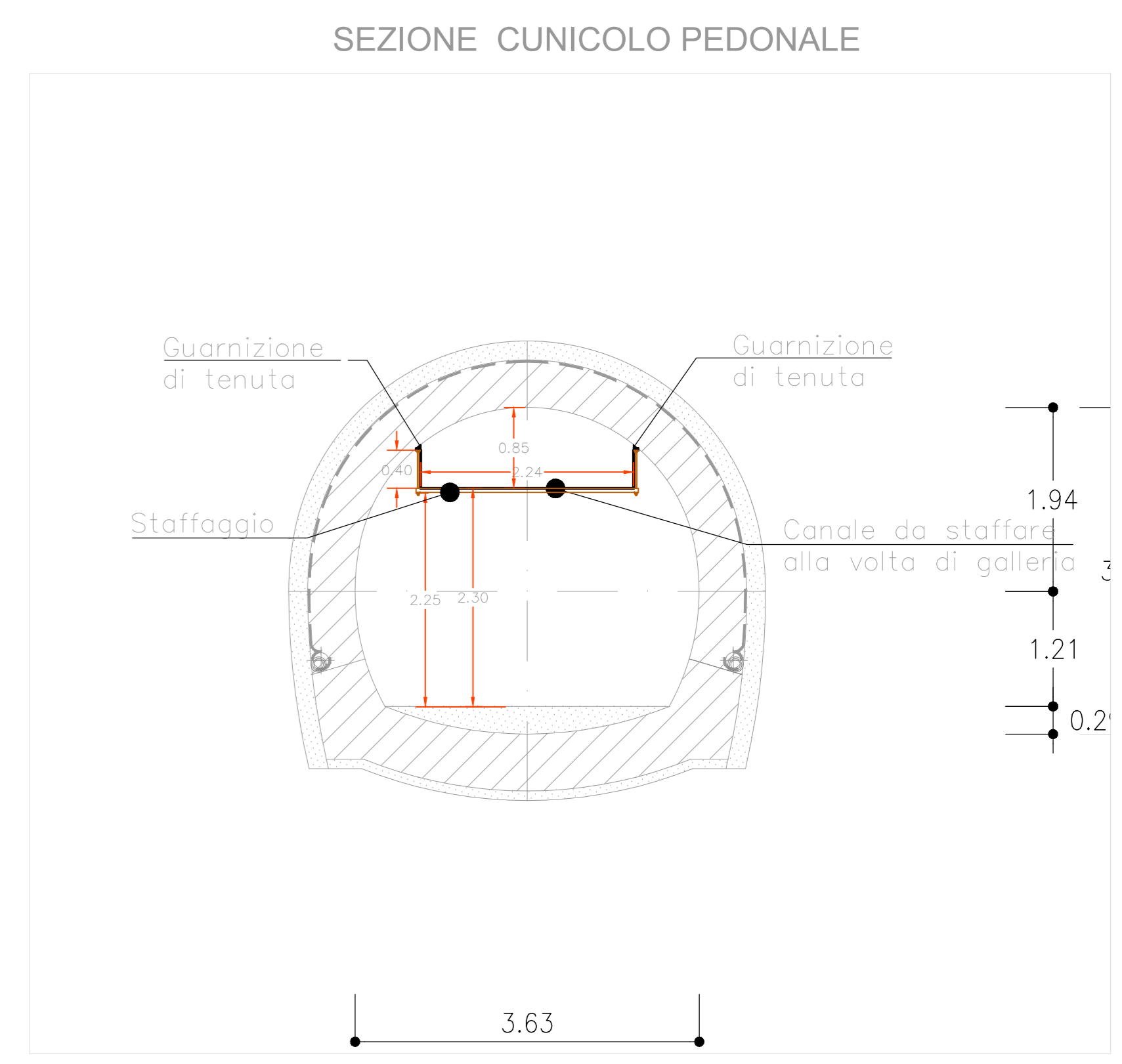


INNESTO CUNICOLO PALLELELO - FINESTRA

LEGENDA IMPIANTI

- Canalizzazione di immissione aria in camera di transizione costruita mediante tronchi di condotto realizzati a "C" in lamiera zincata spessore 12/10
- Canalizzazione di immissione aria in camera di transizione in lamiera zincata spessore 12/10
- Canalizzazione di immissione aria in zona filtro in lamiera zincata spessore 12/10
- Ventilatore di immissione aria in camera di transizione VC 12 mc/s - 11 kW - Ps 510 Pa - Ø1000
- Ventilatore di immissione aria in zona filtro VF 24 mc/s - 18,5 kW - Ps 230 Pa - Ø1120
- Pressostato differenziale

L'ELABORATO È RAPPRESENTATIVO DEL SOLO IMPIANTO DI CONTROLLO FUMI, MENTRE PER GLI ALTRI IMPIANTI E PER GLI ASPETTI ARCHITETTONICI SI RIMANDA AI RELATIVI SPECIFICI ELABORATI.



COMMITENTE: **RFI** RETE FERROVIARIA ITALIANA GRUPPO FERROVIE DELLO STATO ITALIANE

PROGETTAZIONE: **ITALFERR** GRUPPO FERROVIE DELLO STATO ITALIANE

DIRETTRICE FERROVIARIA MESSINA - CATANIA - PALERMO
NUOVO COLLEGAMENTO PALERMO - CATANIA

U.O. IMPIANTI INDUSTRIALI E TECNOLOGICI

PROGETTO DEFINITIVO
TRATTA CALTANISSETTA XIRBI - NUOVA ENNA (LOTTO 4A)

GALLERIA MONTESTRETTO
 IMPIANTI SAFETY - Impianto controllo fumi. Layout

SCALA: 1:50

COMMESSA LOTTO FASE ENTE TIPO DOC. OPERADISCIPLINA PROGR. REV.
 RS3U 40 D 17 PB A110407 01 A

Rev.	Descrizione	Redatto	Data	Verificato	Data	Approvato	Data	Autorizzato	Data
A	Emisione emulata	C. Mancuso	02/09/2019	M. Carlini	02/09/2019	A. Biondi	02/09/2019	Ing. A. Faraoni	02/09/2019

File: RS3U_4.0.0.17.PB.A.04.0.7.001.A In. Elab.: 17_71