

COMMITTENTE:

PROGETTAZIONE:

DIRETTRICE FERROVIARIA MESSINA - CATANIA - PALERMO
NUOVO COLLEGAMENTO PALERMO - CATANIA
DIREZIONE TECNICA
INGEGNERIA DELLE INFRASTRUTTURE
U.O. IMPIANTI INDUSTRIALI E TECNOLOGICI
SICUREZZA DELL'INFRASTRUTTURA

PROGETTO DEFINITIVO

TRATTA CALTANISSETTA XIRBI - NUOVA ENNA (LOTTO 4A)

Finestra galleria Montestretto

SCALA:

XXX

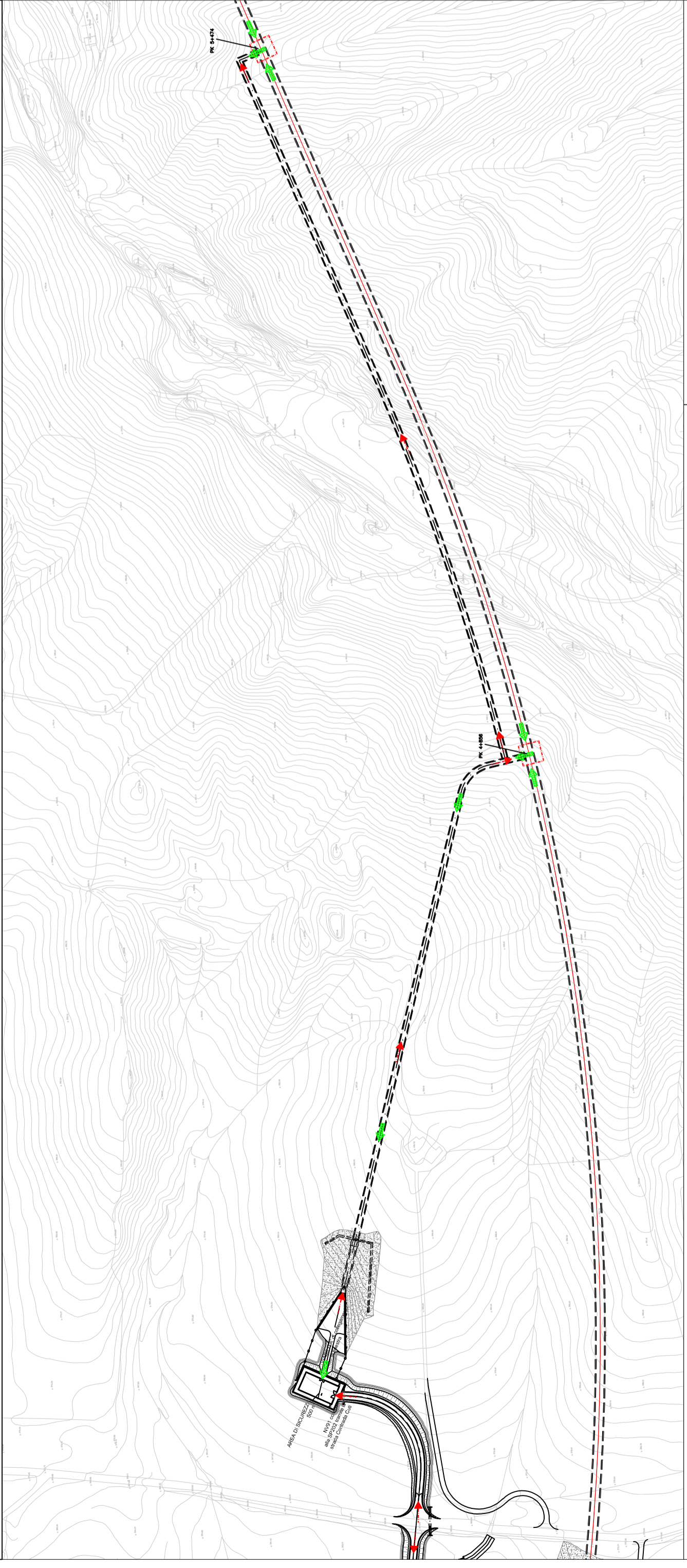
COMMESSA LOTTO FASE ENTE TIPO DOC. OPERA/DISCIPLINA Progr. REV.

RS3U 40 D 17 PX SC0003 003 A

Rev.	Descrizione	Redatto	Data	Verificato	Data	Approvato	Data	Autorizzato Data
A	Emissione esecutiva	G. Lazzarini	6.2021	A. Falasca	6.2021	A. Falasca	6.2021	Falasca 6.2021

File: nome file

n. Elab.: 17_SC_07

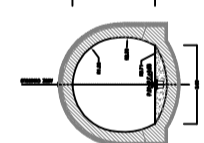


LEGENDA

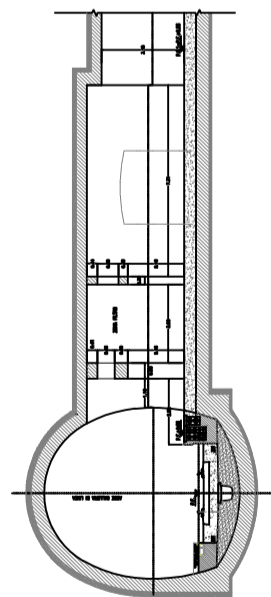
ACCESSO SQUADRE DI SOCCORSO

VIA DI ESODO ORIZZONTALE

TUBO DI RIFUGIO



TUBO DI ESODO



DETtaglio INGRESSO TUNNEL

