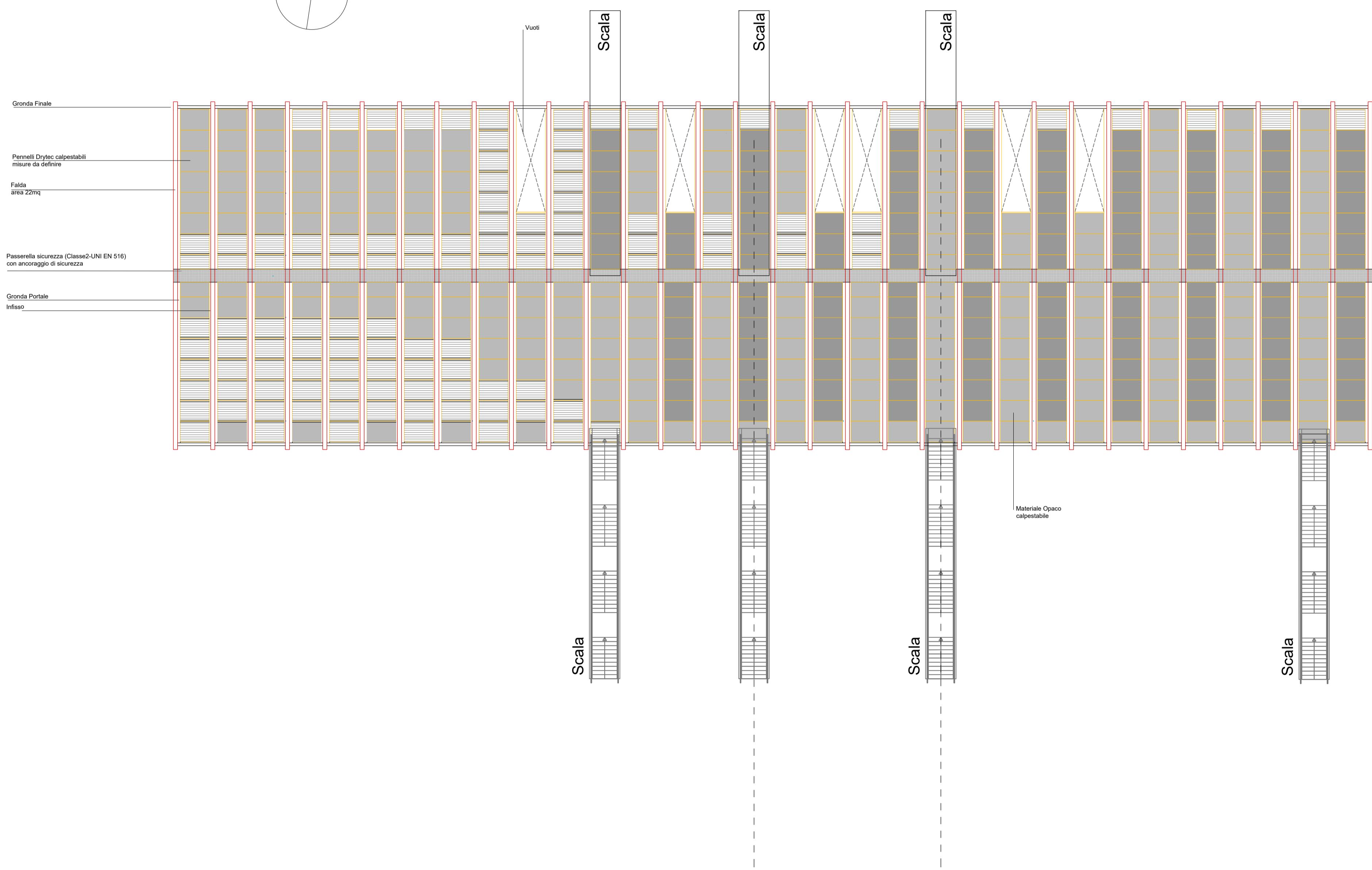
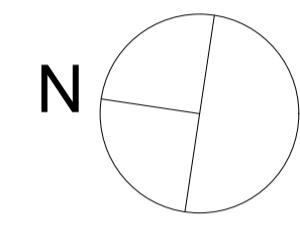
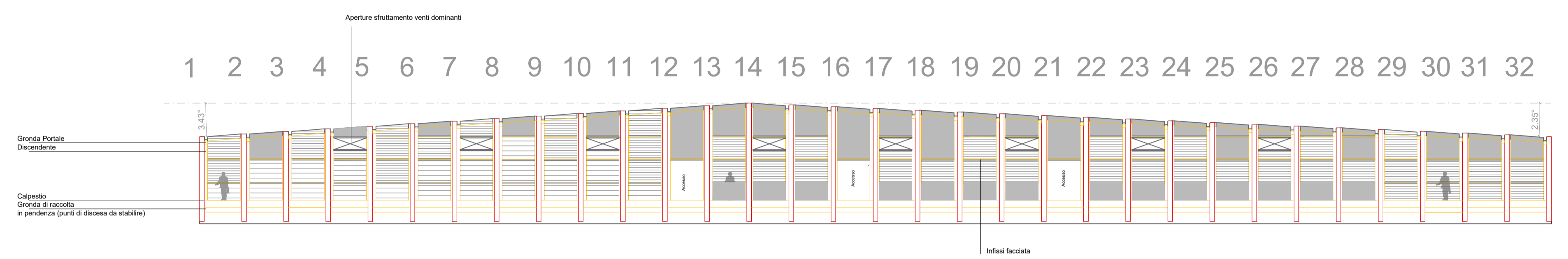


## PLANIMETRIA COPERTURA LAY-OUT VETRI FOTOVOLTAICI



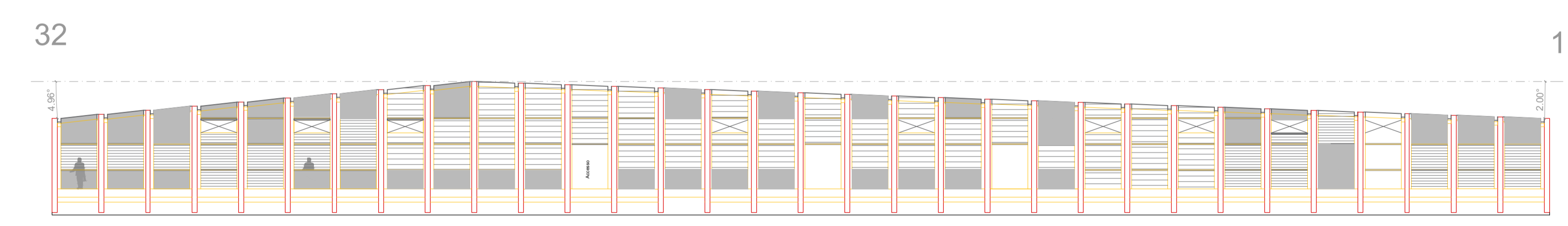
- PIANTA COPERTURA**  
VETRO FOTOVOLTAICO  
NO TRANSPARENCY
- Visible Light Transmittance: 0.2%
  - Solar Heat Gain Coefficient: 22%
  - Exterior reflectance: 7.6%
  - SOTTOCAMPO FVdk-01
  - SOTTOCAMPO FVdk-02
- VETRO FOTOVOLTAICO  
LOW TRANSPARENCY
- Visible Light Transmittance: 10.8%
  - Solar Heat Gain Coefficient: 29%
  - Exterior reflectance: 7.3%
  - SOTTOCAMPO FV E\_10%-01
  - SOTTOCAMPO FV\_10%-02
- Metallo

## PROSPETTO EST LAY-OUT VETRI FOTOVOLTAICI



- PROSPETTO EST**  
VETRO FOTOVOLTAICO  
LOW TRANSPARENCY
- Visible Light Transmittance: 10.8%
  - Solar Heat Gain Coefficient: 29%
  - Exterior reflectance: 7.3%
  - SOTTOCAMPO FV E\_10%
- VETRO FOTOVOLTAICO  
HIGH TRANSPARENCY
- Visible Light Transmittance: 27.7%
  - Solar Heat Gain Coefficient: 37%
  - Exterior reflectance: 7.1%
  - SOTTOCAMPO FV E\_30%
- Metallo

## PROSPETTO OVEST LAY-OUT VETRI FOTOVOLTAICI



- PROSPETTO OVEST**  
VETRO FOTOVOLTAICO  
LOW TRANSPARENCY
- Visible Light Transmittance: 10.8%
  - Solar Heat Gain Coefficient: 29%
  - Exterior reflectance: 7.3%
  - SOTTOCAMPO FV W\_10%
- VETRO FOTOVOLTAICO  
HIGH TRANSPARENCY
- Visible Light Transmittance: 27.7%
  - Solar Heat Gain Coefficient: 37%
  - Exterior reflectance: 7.1%
  - SOTTOCAMPO FV W\_30%
- Metallo

NOTA: La voce "sottocampo" riportata nella didascalia per ciascuna tipologia di pannello e per ciascun prospetto, si riferisce al nome assegnato alla stringa all'interno dei doc.:

- RS3U40D18PXL0500001A
- RS3U40D18ROL0500002B

COMMITTENTE: **RFI**  
RETE FERROVIARIA ITALIANA  
GRUPPO FERROVIE DELLO STATO ITALIANO

PROGETTAZIONE: **ITALFERR**  
GRUPPO FERROVIE DELLO STATO ITALIANO

**DIRETTRICE FERROVIARIA MESSINA - CATANIA - PALERMO**  
**NUOVO COLLEGAMENTO PALERMO - CATANIA**

**U.O. TECNOLOGIE CENTRO**

**PROGETTO DEFINITIVO**

**TRATTA CALTANISSETTA XIRBI - NUOVA ENNA (LOTTO 4A)**

**STAZIONE DI CALTANISSETTA XIRBI**  
Layout impianto fotovoltaico

SCALA: 1:200

COMMESSA	LOTTO	FASE	ENTE	TIPO DOC.	OPERA/DISCIPLINA	PROGR.	REV.
RS3U	40	D	18	P9	LF05000	001	B

Rev.	Descrizione	Redatto	Data	Verificato	Data	Approvato	Data	Autorizzato	Data
A	Emissione esecutiva	L. Ferraro	dic. 2019	M. Castellani	dic. 2019	A. Sanna	dic. 2019	G. Gatti Raffini	11 maggio 2021
B	Emissione esecutiva	A. Mili	lug 2021	M. Castellani	lug 2021	A. Sanna	lug 2021	G. Gatti Raffini	11 maggio 2021

File: RS3U40D18P9LF0500001B.dwg n. Elab.: