

LEGENDA SIMBOLI IMPIANTI LFM

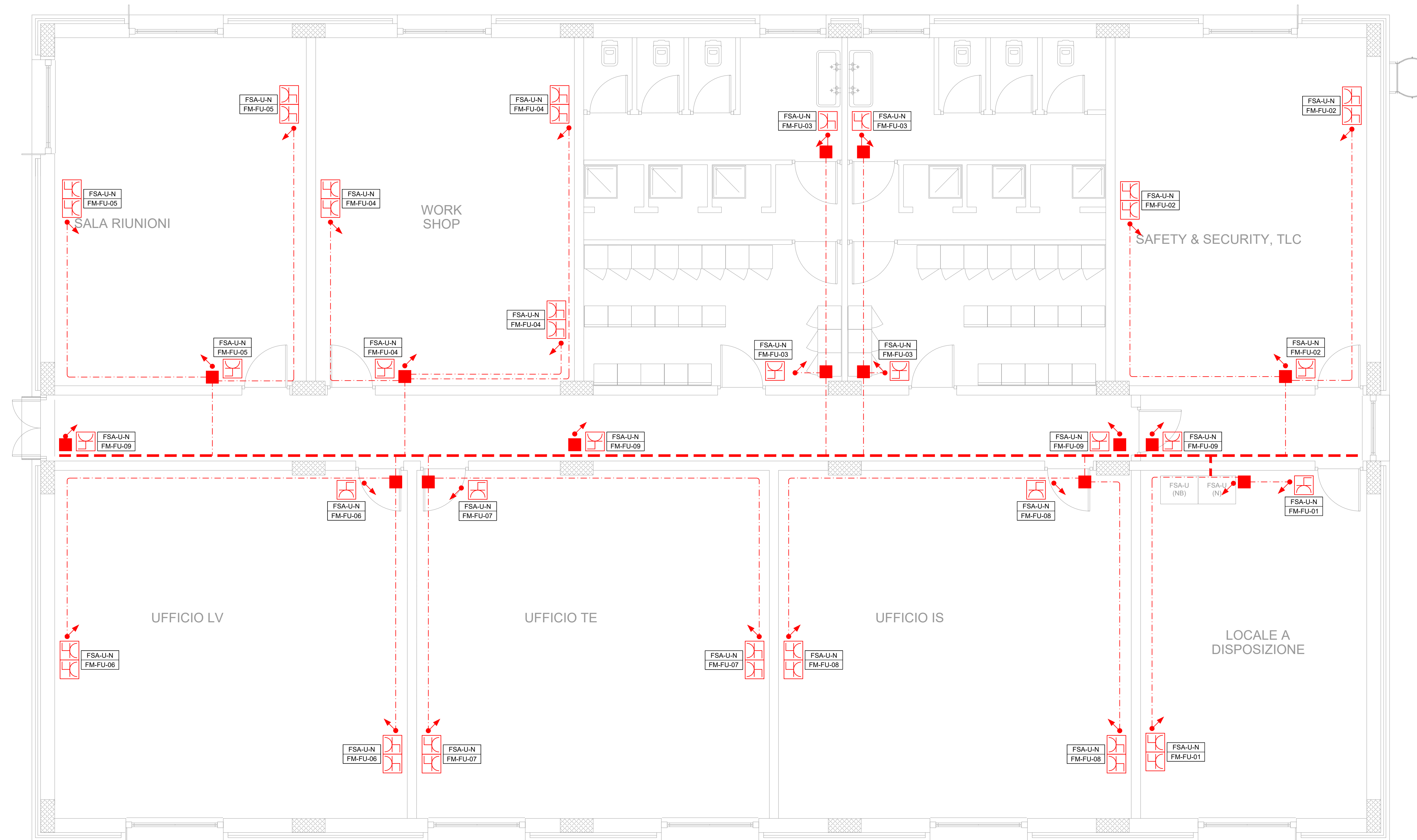
Simbolo	Quan.	Descrizione
	17	Apparecchio illuminante per installazione tipo prevista da RFI DTC STS ENE SP IPS LF 163A, lampade LED 29W, grado di protezione IP65, IK03, classe di isolamento II, flusso luminoso 3193 lm, sistema di controllo ad onde convogliate.
	38	Apparecchio illuminante per installazione tipo prevista da RFI DTC STS ENE SP IPS LF 163A, lampade LED 22W, grado di protezione IP20, IK03, classe di isolamento II, flusso luminoso 2650 lm, sistema di controllo ad onde convogliate.
	11	Plafoniera di emergenza 12W a LED
	28	Interruttore unipolare per installazione in scatola porta frutto in resina IP 40 fissata a parete
	16	Deviatore unipolare per installazione in scatola porta frutto in resina IP 40 fissata a parete
	43	Presse 2P+1T 16A 230V tipo PAD - Frutto in resina per installazione in scatola in resina IP40 da parete
	250	Montante salita/discesa
	49	Scatola di derivazione in lega leggera 100x100x50mm - grado di protezione IP55 - morsetteria classe II
	60m	Canalietta in acciaio zincato 120x100mm per distribuzione principale circuiti di alimentazione
	200m	Tubo in PVC Ø32mm per distribuzione secondaria circuiti di alimentazione

ETICHETTA D'IDENTIFICAZIONE DELLE APPARECCHIATURE

QLFM-FM-N
FM-FU-01

A: NOME QUADRO
B: SEZIONE QUADRO
C: TIPO DI APPARATO
D: TIPO DI EDIFICIO/STRUTTURA
E: PROGRESSIVO CIRCUITO

NOTA: in rosso gli apparati a servizio dei circuiti "Normale/Preferenziale" in verde gli apparati a servizio dei circuiti "No-break"



COMMITTENTE:

PROGETTAZIONE:

DIRETTRICE FERROVIARIA MESSINA - CATANIA - PALERMO
NUOVO COLLEGAMENTO PALERMO - CATANIA

U.O. TECNOLOGIE CENTRO
PROGETTO DEFINITIVO
TRATTA CALTANISSETTA XIRBI - NUOVA ENNA (LOTTO 4A)

Stazione di Caltanissetta
Layout fabbricato con Disposizione Apparecchiature LFM e Cavidotti

SCALA: 1:50

COMMESSA: RS3U 40 D 18 PB LFM0500 010 A

Rev.	Descrizione	Redatto	Data	Verificato	Data	Approvato	Data	Aut. Data
A	Emisione esecutiva	L. Perrotti	06/2019	M. Costantini	06/2019	A. Spina	06/2019	06/2019

File: RS3U40D18PBLF0500010A.dwg In. Etab.: 18_33