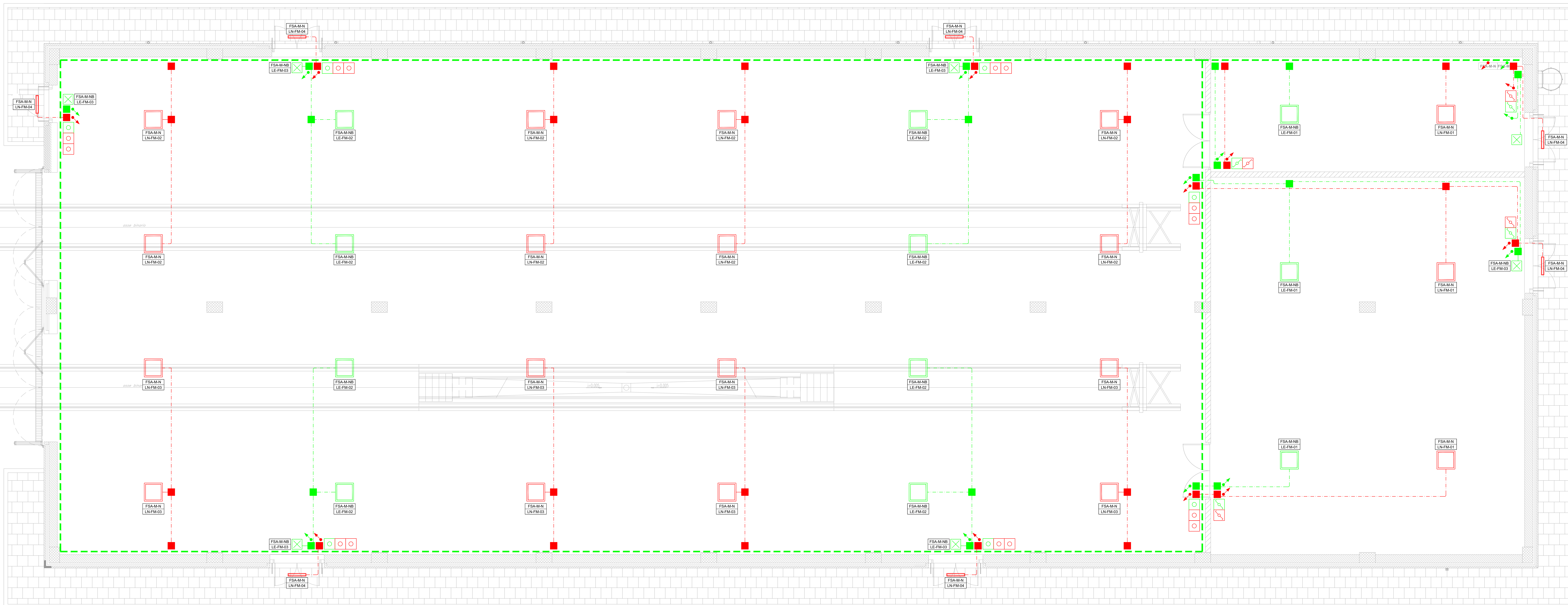


# FABBRICATO FSA - RICOVERO CARRELLI - MAGAZZINO

HL = 7.00



| LEGENDA SIMBOLI IMPIANTI LFM |  |
|------------------------------|--|
| Simbolo                      | Quant. Descrizione   |
|                              | 8 Apparecchio illuminante per installazione tipo servito da RFI DTG STS ENE SP IFS LF 163A, lampade LED 29W, grado di protezione IP20, IK08, classe di isolamento II, flusso luminoso 3193 lm, sistema di controllo ad onde convogliate. |
|                              | 30 Apparecchio illuminante per installazione a plafone o sospensione, lampade LED 110W, grado di protezione IP64, IK08, classe di isolamento II, flusso luminoso 14098 lm, sistema di controllo ad onde convogliate.                     |
|                              | 7 Plafoniera di emergenza 12W a LED  |
|                              | 8 Deviatore unipolare per installazione in scatola porta frutto in resina IP 40 fissato a parete   |
|                              | 21 Pulsante comando relè per installazione in scatola porta frutto in resina IP 40 fissato a parete  |
|                              | 17 Pressa 2P+T 16A 230V tipo P40 - Frutto in resina per installazione in scatola in resina IP40 da parete  |
|                              | 4 Gruppo prese industriali in materiale termoplastico per montaggio a parete composto da:<br>1 presa IP44 interbloccata CEE17 2P+T 16A 230V<br>1 presa IP44 interbloccata CEE17 3P+T 16A 400V  |
|                              | 250m Montante salita/scesa   |
|                              | 55 Scatola di derivazione in lega leggera 100x100x50mm - grado di protezione IP35 - morsaletta classe II   |
|                              | 300m Canaletta in acciaio zincato 120x100mm per distribuzione principale circuiti di alimentazione   |
|                              | 200m Tubo in PVC Ø32mm per distribuzione secondaria circuiti di alimentazione  |

| ETICHETTA D'IDENTIFICAZIONE DELLE APPARECCHIATURE |  |
|---|--|
|   | A: NOME QUADRO<br>B: SEZIONE QUADRO<br>C: TIPO DI APPARATO<br>D: TIPO DI EDIFICIO/STRUTTURA<br>E: PROGRESSIVO CIRCUITO |

NOTA: in rosso gli apparati a servizio dei circuiti "Normale/Preferenziale" in verde gli apparati a servizio dei circuiti "No-break"

COMMITTENTE:

PROGETTAZIONE:

DIRETTRICE FERROVIARIA MESSINA - CATANIA - PALERMO  
NUOVO COLLEGAMENTO PALERMO - CATANIA

U.O. TECNOLOGIE CENTRO

PROGETTO DEFINITIVO

TRATTA CALTANISSETTA XIRBI - NUOVA ENNA (LOTTO 4A)

STAZIONE DI CALTANISSETTA XIRBI

Layout fabbricato FSA Magazzino con Disposizione Apparecchiature LFM e Caviddotti - 1 di 2

SCALA: 1:50

| Rev. | Descrizione          | Redatto | Data    | Verificato | Data    | Approvato | Data    | Aggiornato Data |
|------|----------------------|---------|---------|------------|---------|-----------|---------|-----------------|
| A    | Emissione definitiva |         | 02/2019 |            | 02/2019 |           | 02/2019 |                 |

File: RS3U40D18PBLF0500014A.dwg n. Elab.: 18\_41