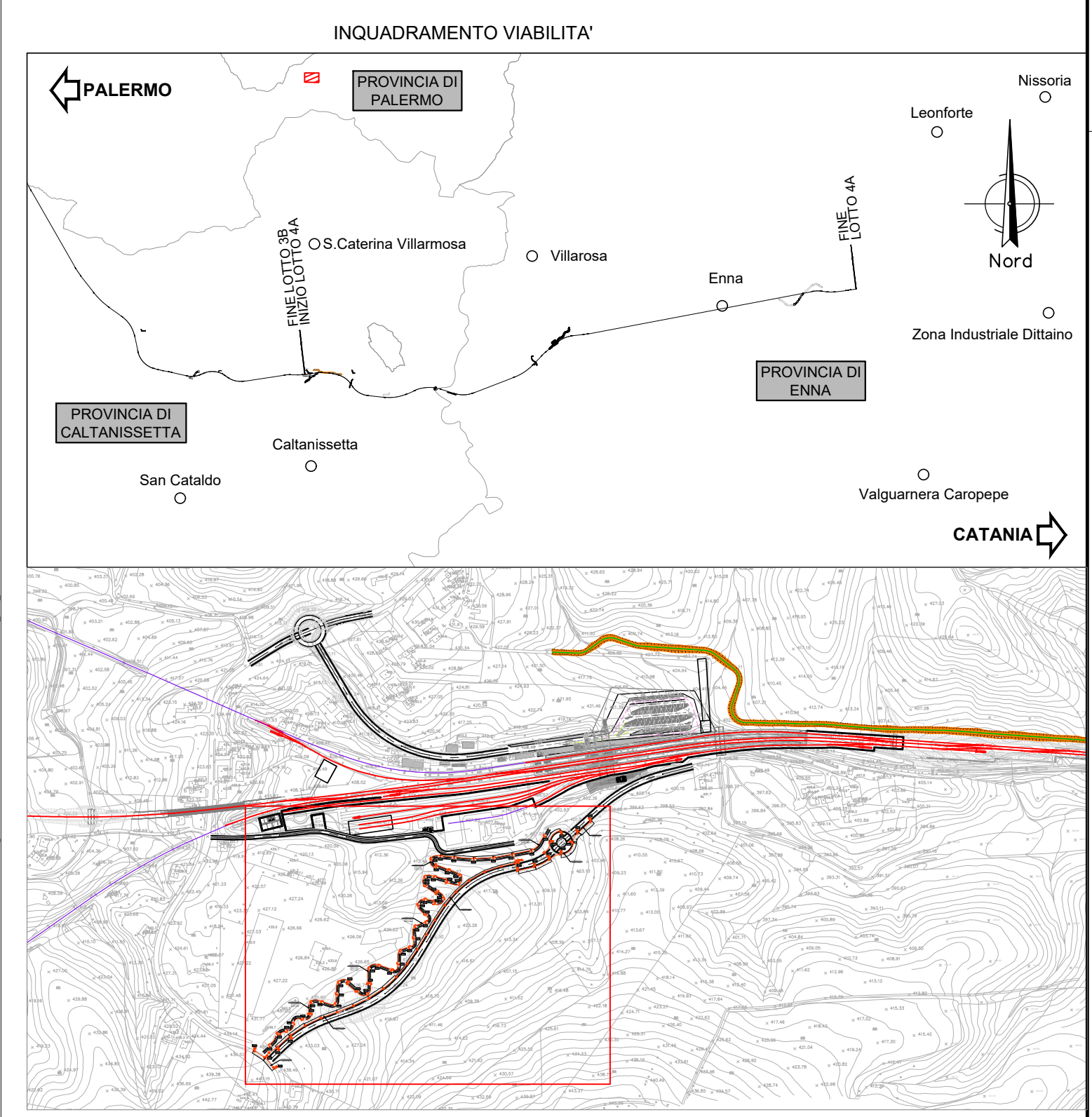


LEGENDA	
SIMBOLO	DESCRIZIONE
	Quadro elettrico + Contatore ENEL incassati su armadio stradale. Armadio stradale in SMC poliestere stampato a caldo rinforzato con fibra di vetro. IP55, IK10, classe di isolamento II.
	Illuminazione stradale. Palina Hft = 8.0 m, proiettore a LED Pot. minore o uguale di 105W con ottica stradale a luce diretta IP67, con flusso luminoso di 12400lm, classe isolamento II.
	Illuminazione stradale. Palina Hft = 8.0 m, proiettore a LED Pot. minore o uguale di 65W con ottica stradale a luce diretta IP67, con flusso luminoso maggiore o uguale di 7500lm, classe isolamento II.
	Illuminazione stradale. Palina Hft = 4.0 m, proiettore a LED Pot. minore o uguale di 20 W con ottica stradale a luce diretta IP67, con flusso luminoso maggiore o uguale di 2500lm, classe isolamento II.
	Tubazione interrata, flessibile in PVC serie pesante
	Cavo FG17 per impianto di terra
	Pozzetto di derivazione in CLS 45x45cm con coperchio carrabile D400 in CLS.
	Pozzetto di ispezione in CLS 45x45cm, con picchetto dispersore. Dispersori verticali di profondità, costituiti da bastoni componibili di acciaio della lunghezza di m 1,50 e del diametro di mm 25 zincati a caldo con zinco puro al 99,5% in modo che la zincatura risulti mediamente di 750 gr/m ² , di puntazza per immersione nel terreno del dispersore, di morsetto sagomato in bronzo e collare di attacco.



COMMITTENTE: **RAI**
GRUPPO FERROVIARIO ITALIANO
GRUPPO FERROVIE DELLO STATO ITALIANO

PROGETTAZIONE: **ITALFER**
GRUPPO FERROVIE DELLO STATO ITALIANO

DIRETTRICE FERROVIARIA MESSINA - CATANIA - PALERMO
NUOVO COLLEGAMENTO PALERMO - CATANIA

U.O. TECNOLOGIE CENTRO

PROGETTO DEFINITIVO

TRATTA CALTANISSETTA XIRBI - NUOVA ENNA (LOTTO 4A)

NV04
Planimetria con disposizione delle apparecchiature LFM e particolari costruttivi

SCALA: 1:500

Rev.	Descrizione	Redatto	Data	Verificato	Data	Approvato	Data	Autografo Data
A	Emissione definitiva		22		20		20	

File: ES3E5001SPRIF0700001A (n. Elab.: 18_48)

