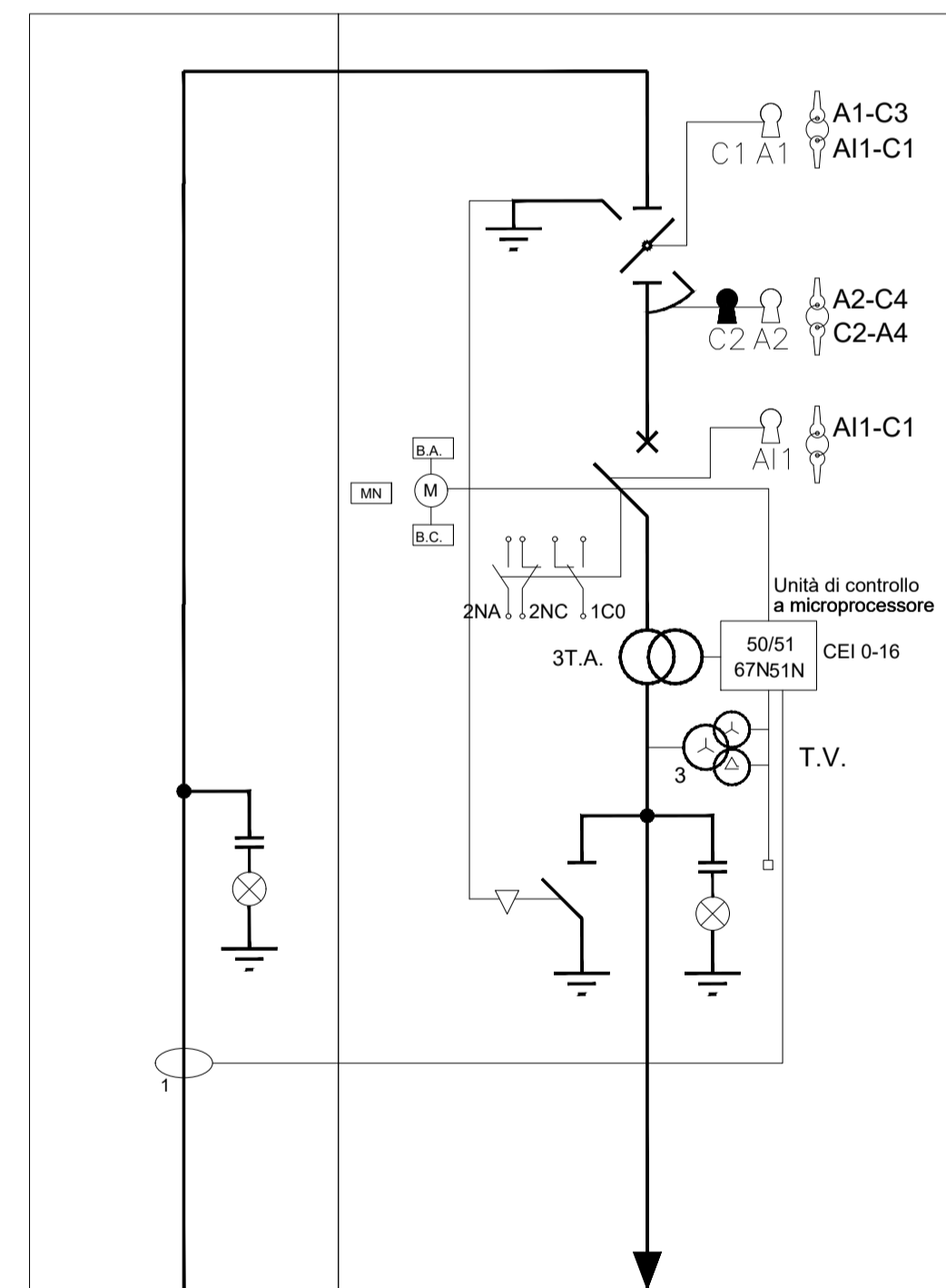


LEGENDA			
	SEZIONATORE DI TERRA		CONTATORE
	SEZIONATORE ROTATIVO		INDICATORE PRESENZA TENSIONE
	SEZIONATORE ROTATIVO SOTTO CARICO		COMMUTATORE VOLTMETRICO O AMPEROMETRICO
	SEZIONATORE DI LINEA A CERNIERA		APPARECCHIATURA ESTRAIBILE
	INTERRUPTORE DI MT IN ESAFLORURO DI ZOLFO		TERMINALE CAVO
	FUSIBILE		BLOCCHI A CHIAVE: C: Chiave libera a sezionatore (interruptore) chiuso A: Chiave libera a sezionatore (interruptore) aperto
	TRASFORMATORE DI CORRENTE		RELE' DI PROTEZIONE: RELE' TEMPERATURA - A = Allar - S = Scatt RELE' DI MINIMA TENSIONE RELE' A CARTELLINO RELE' TERMICI RELE' DI CORTO CIRCUITO RELE' DI MASSIMA CORRENTE TEMPORIZZ RELE' DI TERRA
	TRASFORMATORE DI TENSIONE A DUE SECONDARI		COMANDO MOTORIZZATO
	TRASFORMATORE DI TENSIONE A DUE SECONDARI		BOBINA APERTURA
	TRASFORMATORE DI POTENZA		BOBINA CHIUSURA
	SEZIONATORE ROTATIVO MOTORIZZATO		BOBINA MINIMA TENSIONE
			STRUMENTO INDICATORE: A = Amperometro V = Voltmetro W = Wattmetro T = Contatore
			STRUMENTO REGISTRATORE DI POTENZA ATTIVA

NOTA:
- QUADRI A TENUTA ALL'ARCO INTERNO IAC A FLR 16kA x 1s
- SCOMPARTI SECONDO LINEA GUIDA RFI DMA IM LA LG IFS 300 A

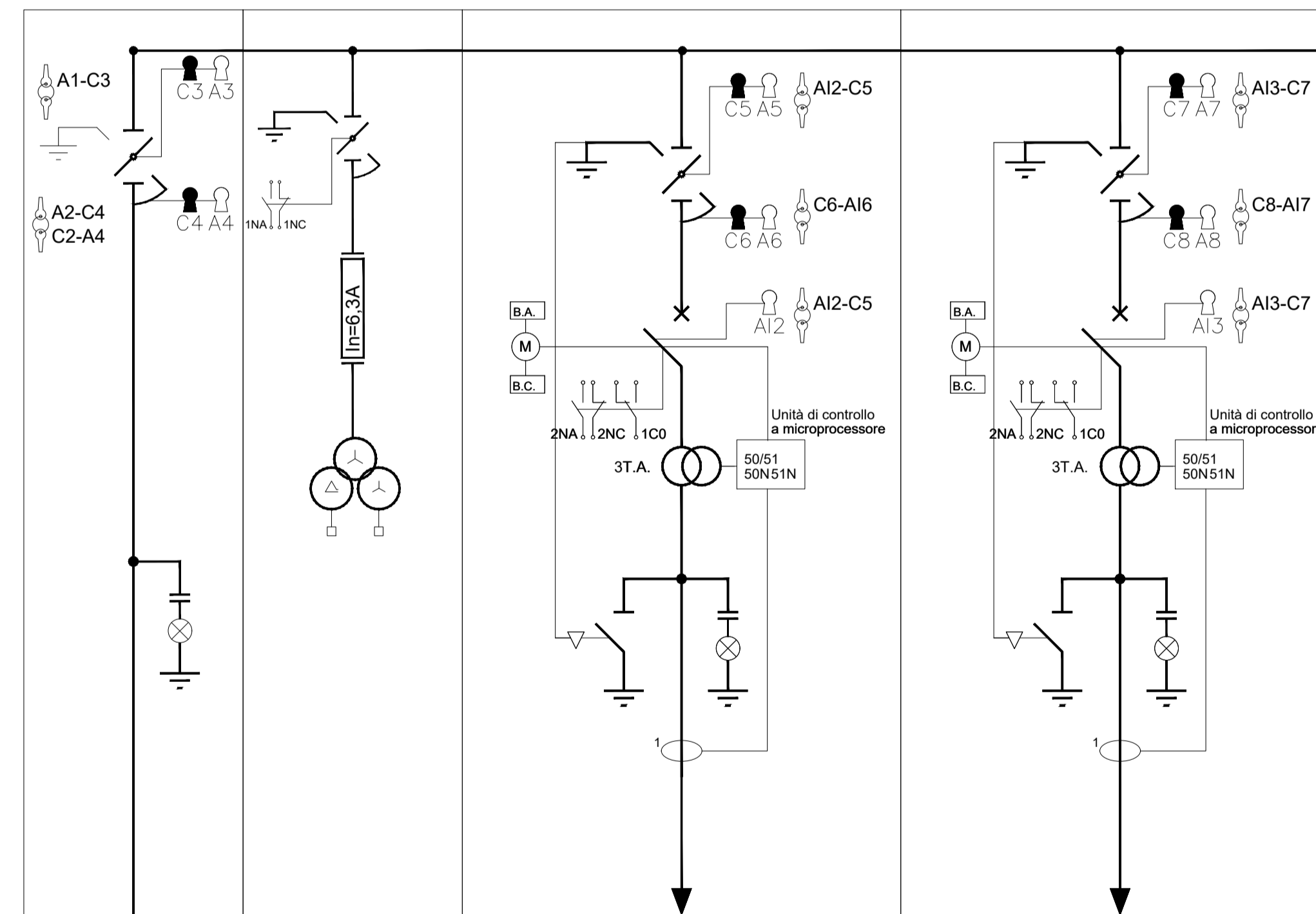
QMT0 QUADRO MT (LOCALE CONSEGNA)



ARRIVO ENTE FORNITORE

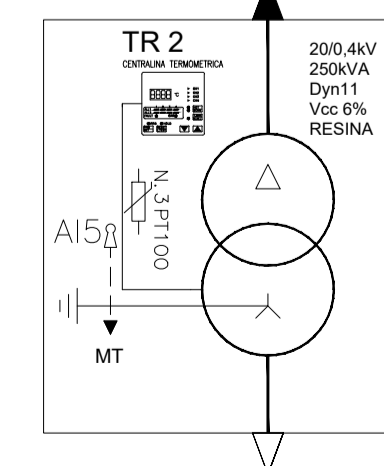
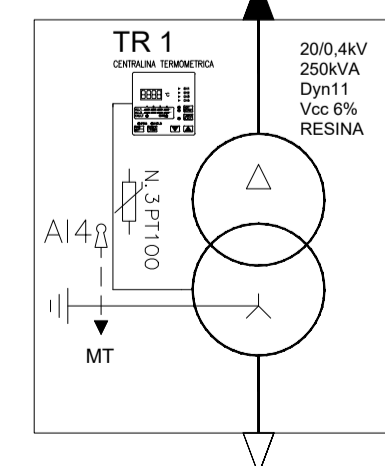
CAVO MT: RG7H1M1 12/20 kV
SEZ.: 3(1x95)mm²

QMT1 QUADRO MT (LOCALE MT/BT)



CAVO MT: RG7H1M1 12/20 kV
SEZ.: 3(1x95)mm² - L=15m

CAVO MT: RG7H1M1 12/20 kV
SEZ.: 3(1x95)mm² - L=15m



COMMITTENTE:
 RETE FERROVIARIA ITALIANA
GRUPPO FERROVIE DELLO STATO ITALIANE

PROGETTAZIONE:
 ITAFERR
GRUPPO FERROVIE DELLO STATO ITALIANE

DIRETTRICE FERROVIARIA MESSINA - CATANIA - PALERMO

NUOVO COLLEGAMENTO PALERMO - CATANIA

U.O. TECNOLOGIE CENTRO

PROGETTO DEFINITIVO

TRATTA CALTANISSETTA XIRBI - NUOVA ENNA (LOTTO 4A)

PM VILLAROSA

Schema elettrico unifilare e fronte quadro MT

SCALA:
-

COMMESSA	LOTTO	FASE	ENTE	TIPO DOC.	OPERA/DISCIPLINA	PROGR.	REV.
RS3U	40	D	18	DX	LF15000	001	A

Rev.	Descrizione	Redatto	Data	Verificato	Data	Approvato	Data	Aut. Approvazione
A	Emissione esecutiva	L. Perrosani	Gen. 2020	M. Cacciari	Gen. 2020	A. Barreca	Gen. 2020	ITAFERR S.p.A. U.O. Tecnologie Centro Ing. Giuseppe Perrosani Ing. Massimo Cacciari n. 18/12