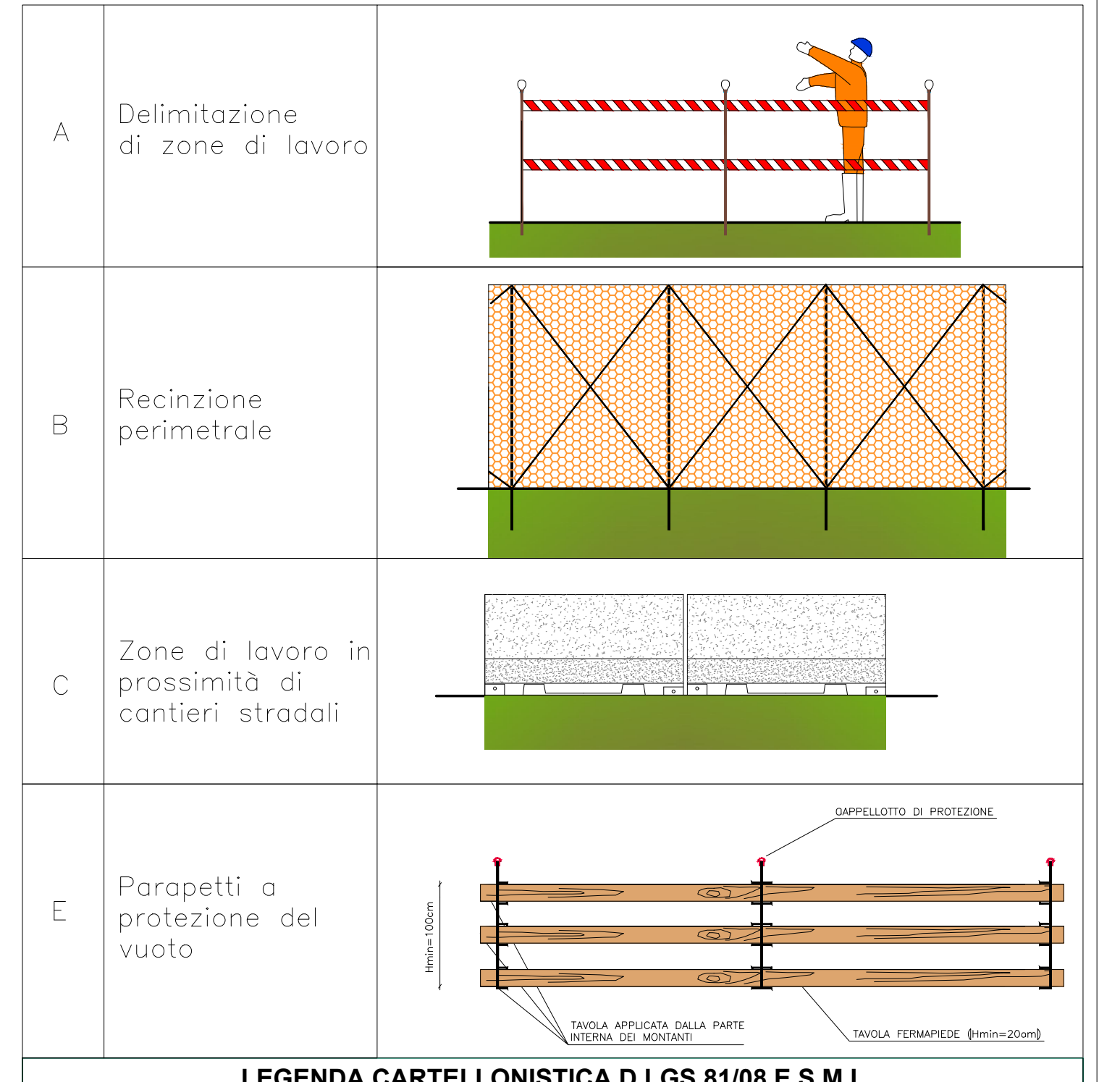


NOTA BENE

- Verificare la stabilità del mezzo, anche in funzione del tipo di terreno.
- Conoscere la portata del mezzo, anche in relazione allo sbarrico.
- Acquisire il peso della ghiaia o effettuare una stima approssimativa dello stesso (per gli elementi di peso superiore alle 2 tonnellate è obbligatorio l'indicazione del peso effettivo sul carico).
- Valutare la tipologia di carico e utilizzare il metodo operativo e di aggancio più adeguato.
- Verificare l'uni, brache e ogni altro accessorio di sollevamento.
- Valutare la capacità di carico in relazione agli angoli di imbroccatura ed ai metodi di sollevamento.
- Le funi degli apparecchi di sollevamento e degli impianti di trazione devono essere verificate trimestralmente a cura del datore di lavoro e tramite personale specializzato.
- Il personale deve essere in grado di rilevare le condizioni di usura ed eventuali rotture dei fili, sfilacciamento, scricchiolio o altro.
- I risultati delle verifiche devono essere registrati sui libretti degli apparecchi stessi.
- Il controllo va eseguito anche sull'integrità del ganco e sulla presenza della chiusura di sicurezza.

Qualora il programma lavori preveda la realizzazione di più pali contemporaneamente nella stessa area di lavoro le perforatrici dovranno lavorare ad una distanza che non sia inferiore a due volte la loro max altezza.



NOTE:

- 1) Preliminarmente alle attività di cartellonizzazione, in tutte le aree, dovrà essere effettuato la bonifica da ardioli superficiali.
- 2) Preliminarmente alle attività di scavo per la realizzazione delle opere relative alla cartellonizzazione si dovranno verificare preliminarmente i rischi e i rischi.
- 3) Il presente elaborato cartellonizzazione rappresenta l'ipotesi di cartellonizzazione in coerenza con quanto previsto dall'art. 81 del D.Lgs. 81/08 e S.M.I.

Nei giorni seguenti all'autorizzazione dell'Impresa, questa rappresentata nel presente elaborato relativamente ai cartelloni e attrezzature, non rappresentati un vincolo per l'Impresa stessa, in quanto, comunque dovrà procedere all'istallazione dei cartelloni, la lavorazione ed i propri rischi specifici, sulla base delle risorse e dell'organizzazione che ritiene effettivamente di impiegare per lo svolgimento delle lavorazioni. L'elaborato grafico deve essere letto d'intesa con le prescrizioni riportate nella Sezione cartellonizzazione n. 1.

COMMITTENTE: RFI - R.F. FERROVIARIA ITALIANA - GRUPPO FERROVIE DELLO STATO ITALIANE

PROGETTAZIONE: ITALFERR - GRUPPO INFRASTRUTTURE FERROVIARIE ITALIANE

DIREZIONE GESTIONE COMMESSE: FIELD OPERATIONS SICUREZZA E MESSA IN SERVIZIO

PROGETTO DEFINITIVO

IL RESPONSABILE DEI LAVORI (ai sensi del D. Lgs. 81/08 e S.M.I.)

Incarico con lettera: Ing. Salvatore Vianola DATA: 14/05/2020

Emessa da: Ing. Salvatore Vianola DATA: 14/05/2020

COORDINATORE PER LA PROGETTAZIONE (ai sensi del D. Lgs. 81/08 e S.M.I.)

Incarico con lettera: AGOS. CANTIERE N. 2 del 12/12/19 DATA: 14/05/2020

Emessa da: Ing. Salvatore Vianola

DIRETTRICE FERROVIARIA MESSINA-CATANIA-PALERMO
NUOVO COLLEGAMENTO PALERMO-CATANIA
 Tratta Caltanissetta Xirbi-Enna - Lotto funziona 4a

PIANO DI SICUREZZA E COORDINAMENTO SCALA: -
 Schematico realizzazione imbocchi 2/2

COMMESSA: LOTO 7 FASE ENTE TIPO DOC. OPERA/DISCIPLINA PROG. REV.

RS3U 40 D 72 PU SZ0002 019 A

Rev.	Descrizione	Redatto	Data	Verificato	Data	Approvato	Data	Autorizzato Data
A								

File: RS3U40D72PU0200018A_19A.DWG In. Elm.: 72_20