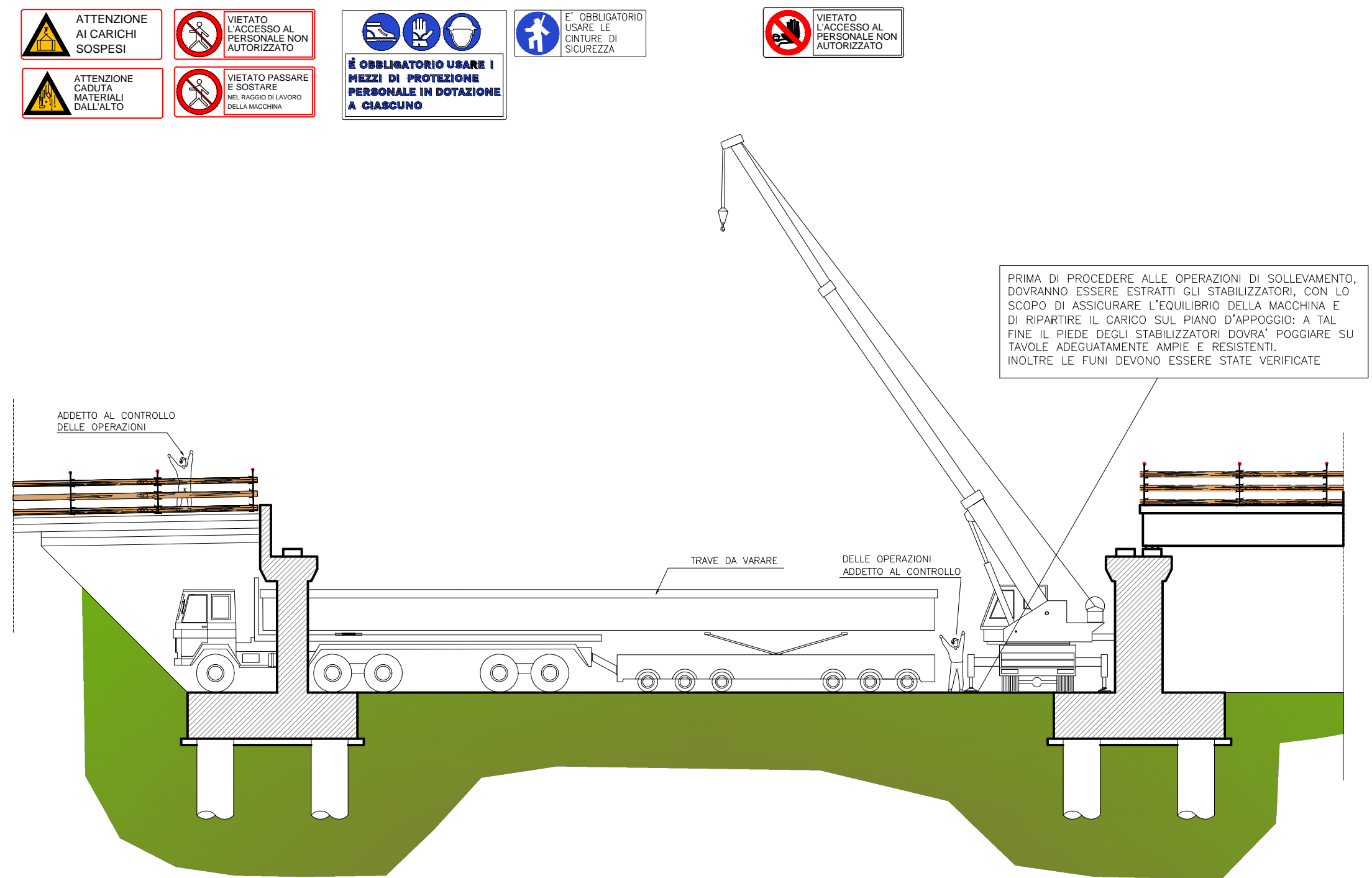


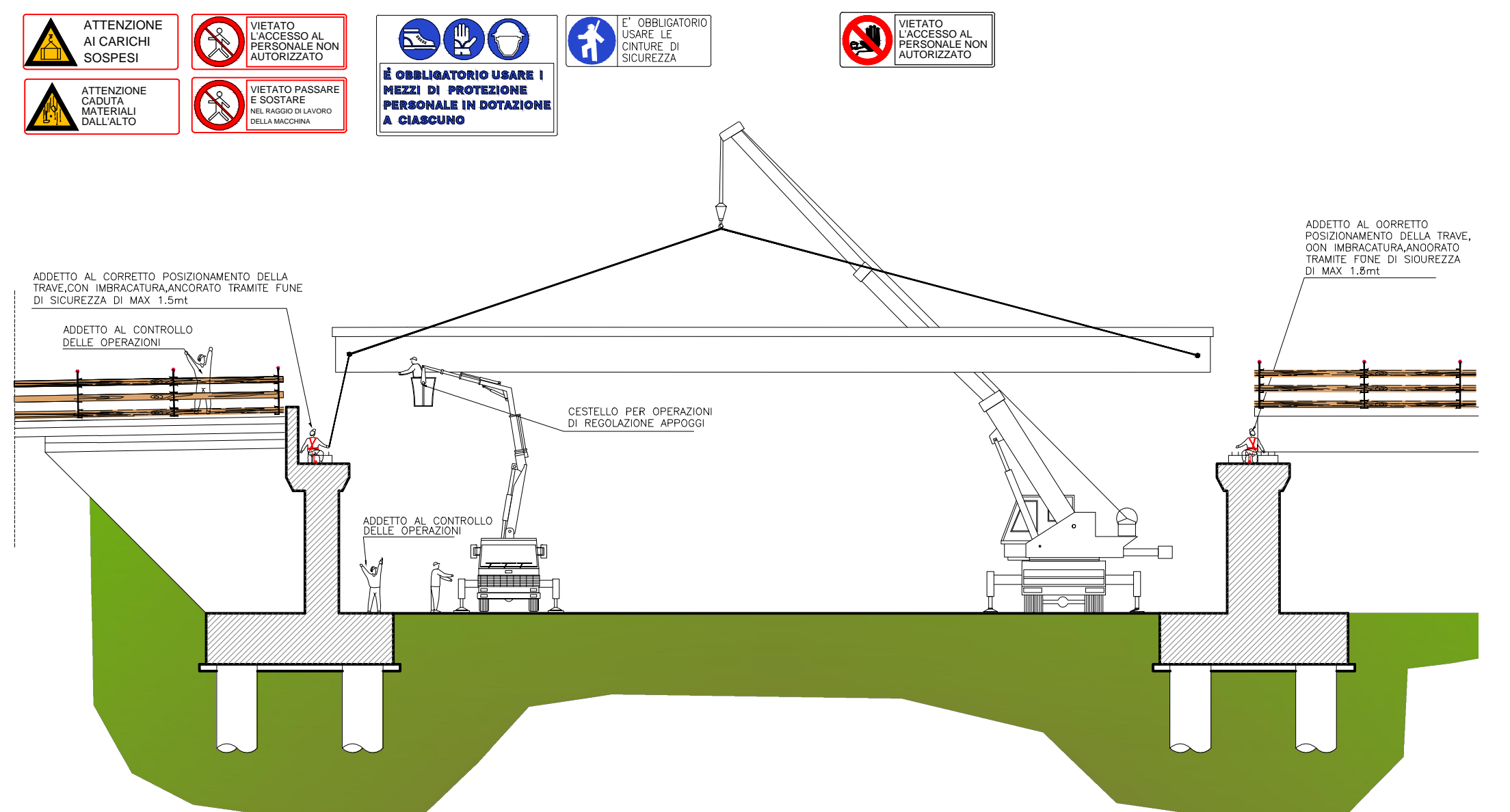
1_FASE

- POSIZIONAMENTO IN SICUREZZA DELL'AUTOGRU PER IL VARO
- ACCESSO DELL'AUTOARTICOLATO CON TRAVE



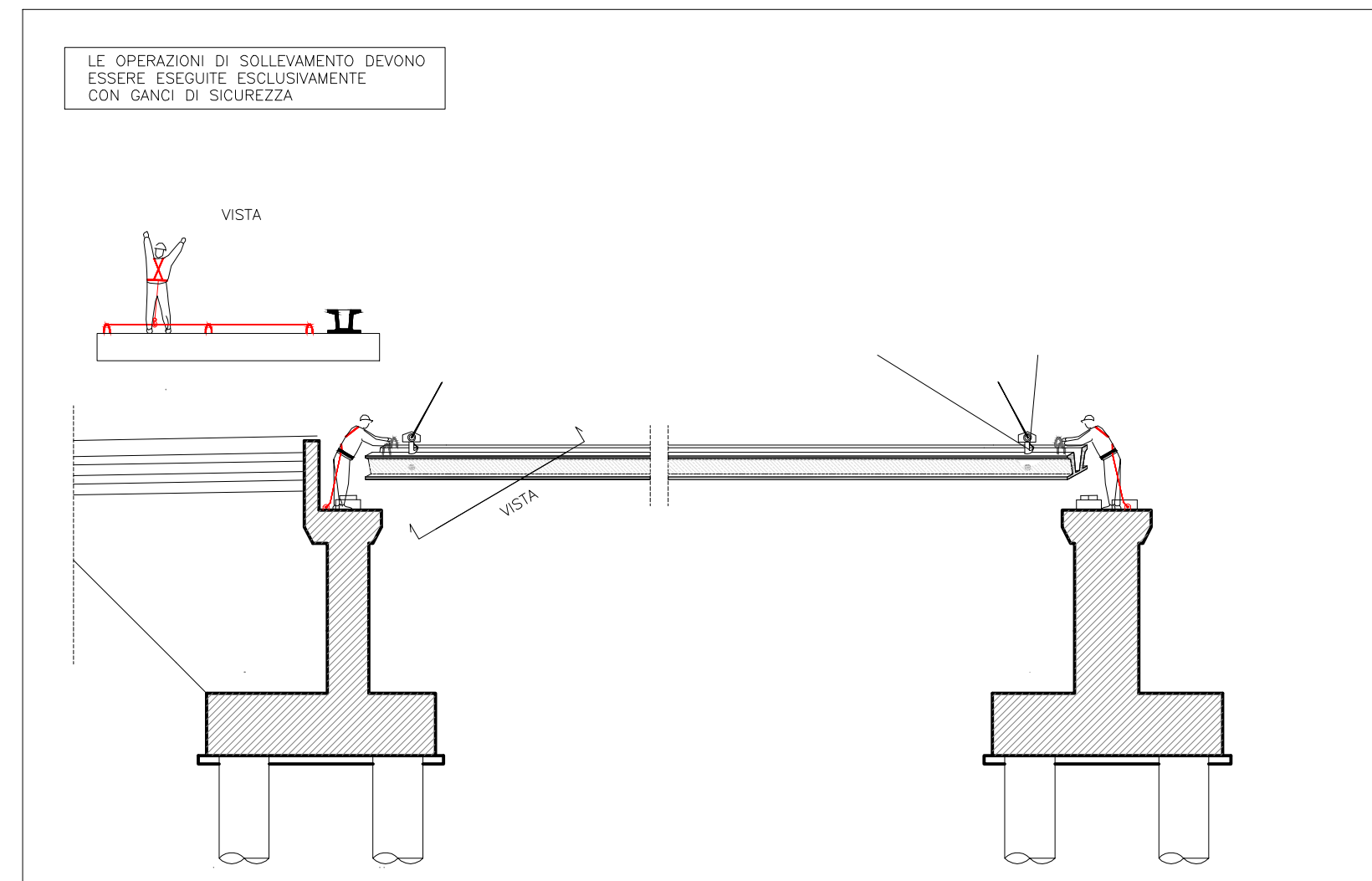
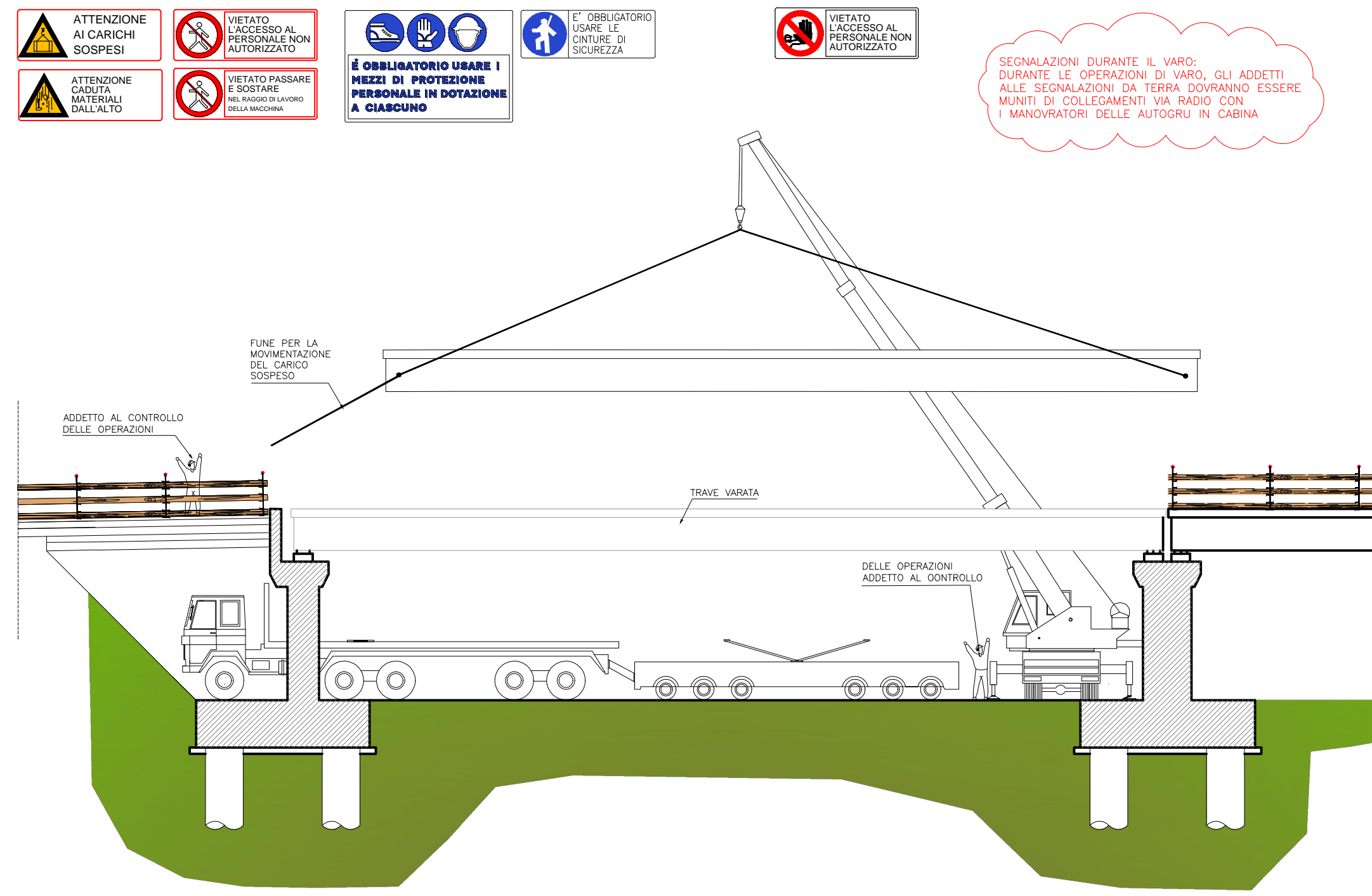
3_FASE

- OPERAZIONE DI APPOGGIO DELLA TRAVE NELLA SUA CONFIGURAZIONE FINALE. IL PERSONALE OPERANTE DOVRA' ESSERE SPECIALIZZATO E OPERERA' DAL PULVINO CON LE OPPORTUNE DOTAZIONI DI SICUREZZA E/O EVENTUALMENTE CON UN CESTELLO ELEVATORE.
- BLOCCAGGIO TRAVI COSTITUENTI L'IMPALCATO



2_FASE

- OPERAZIONE DI AGGANCIAMENTO/SOLLEVAMENTO DELLA TRAVE DAL MEZZO
- OPERAZIONI DI ROTAZIONE E POSIZIONAMENTO DELLA TRAVE IN POSIZIONE DI APPOGGIO



NOTA BENE

- Verificare la stabilità del mezzo, anche in funzione del tipo di terreno.
- Conoscere la portata del mezzo, anche in relazione allo sbarraccio.
- Acquisire il peso del carico o effettuare una stima approssimativa dello stesso (per gli elementi di peso superiore alle 2 tonnellate è obbligatoria l'indicazione del peso effettivo sul carico).
- Valutare la tipologia di carico e utilizzare il metodo operativo e di aggancio più adeguato.
- Verificare "funi", "brache" e ogni altro accessorio di sollevamento.
- Valutare la capacità di carico in relazione agli angoli di imbracatura ed ai metodi di sollevamento.
- Le funi degli apparecchi di sollevamento e degli impianti di trazione devono essere verificate trimestralmente a cura del datore di lavoro e tramite personale specializzato.
- Tale personale deve essere in grado di rilevare le condizioni di usura ed eventuali rotture dei fili, sfilacciamento, schiacciamento o altro.
- I risultati delle verifiche devono essere registrati sui libretti degli apparecchi stessi.
- Il controllo va eseguito anche sull'integrità del gancio e sulla presenza della chiusura di sicurezza.

COMMITTENTE:  **RFI**
RETE FERROVIARIA ITALIANA
GRUPPO FERROVIE DELLO STATO ITALIANE

PROGETTAZIONE:  **ITALFERR**
GRUPPO FERROVIE DELLO STATO ITALIANE

DIREZIONE GESTIONE COMESSE
FIELD OPERATIONS SICUREZZA E MESSA IN SERVIZIO

PROGETTO DEFINITIVO

IL RESPONSABILE DEI LAVORI (ai sensi del D. Lgs. 81/08 e s.m.i.)	Ing. Salvatore Vanadia	DATA	FIRMA
Incarico con lettera RFI-DIN-DIS-CTA0011P20190000599 del 04.12.19		Luglio 2020	
Emessa da Ref. progetto: Ing. Salvatore Leccata		DATA	FIRMA
COORDINATORE PER LA PROGETTAZIONE in materia di sicurezza (ai sensi del D. Lgs. 81/08 e s.m.i.)	PI Sergio Luci	Luglio 2020	
Incarico con lettera ADCS.CPM.008883.19.U del 09.12.19			
Emessa da Responsabile dei lavori: Ing. Salvatore Vanadia			

DIRETTRICE FERROVIARIA MESSINA-CATANIA-PALERMO
NUOVO COLLEGAMENTO PALERMO-CATANIA
Tratta Caltanissetta Xirbi-Enna - Lotto funzionale 4a

PIANO DI SICUREZZA E COORDINAMENTO
Schematico varo travi viadotto

SCALA: Fuori scala

COMMESSA	LOTTO	FASE	ENTE	TIPO DOC.	OPERA/DISCIPLINA	PROGR.	REV.
RS3U	40	D	72	PU	SZ0002	023	A

Rev.	Descrizione	Redatto	Data	Verificato	Data	Approvato	Data	Autorizzato Data
A	Emissione Definitiva	LUCI	LUGLIO 2020	TEBAGLIA	LUGLIO 2020	BARBERA	LUGLIO 2020	FORESTA LUGLIO 2020

File: RS3U40D72PUSZ0002023A.DWG n. Elab.: 72_24