

**BINARIO DI COLLEGAMENTO A LINEA ADRIATICA**

COLLEGAMENTO PORTO BRINDISI V_01 (1) - P.S. 60434000.074 SX		COLLEGAMENTO PORTO BRINDISI V_02		COLLEGAMENTO PORTO BRINDISI V_03 C.C.S. 6044000.094 SX		COLLEGAMENTO PORTO BRINDISI V_04 P.S. 6044000.094 SX		DATI RESPINGENTI	
X	752072.428	X	752045.278	X	752045.278	X	752045.278	Y	752072.428
Y	448803.225	Y	448821.072	Y	448815.678	Y	448815.678	X	752072.428
QZ	26.45259	QZ	26.367396	QZ	26.367396	QZ	26.367396	Y	448815.632
		QZ	26.367396	QZ	26.367396	QZ	26.367396	QZ	26.761

PORTO BRINDISI V_ALT 01 (1)		PORTO BRINDISI V_ALT 02		PORTO BRINDISI V_ALT 03		PORTO BRINDISI V_ALT 04		PORTO BRINDISI V_ALT 05	
RR	1500.000	RR	1500.000	RR	1500.000	RR	1500.000	RR	1500.000
QV	28.391	QV	28.391	QV	28.391	QV	28.391	QV	28.391
Pu	0.00000	Pu	0.00000	Pu	0.00000	Pu	0.00000	Pu	0.00000
QZ	26.45259	QZ	26.367396	QZ	26.367396	QZ	26.367396	QZ	26.367396
R	3000.000	R	3000.000	R	3000.000	R	3000.000	R	3000.000
T	21.00	T	21.00	T	21.00	T	21.00	T	21.00
F	0.063	F	0.063	F	0.063	F	0.063	F	0.063
Pu_1	4027.648	Pu_1	4027.648	Pu_1	4027.648	Pu_1	4027.648	Pu_1	4027.648
Pu_2	4058.648	Pu_2	4058.648	Pu_2	4058.648	Pu_2	4058.648	Pu_2	4058.648

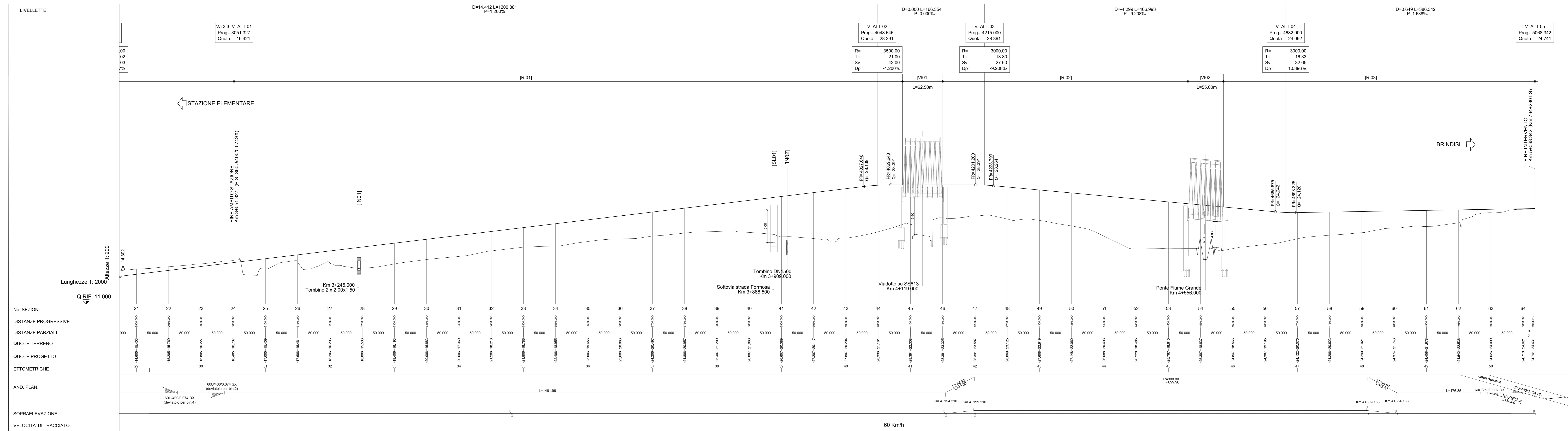
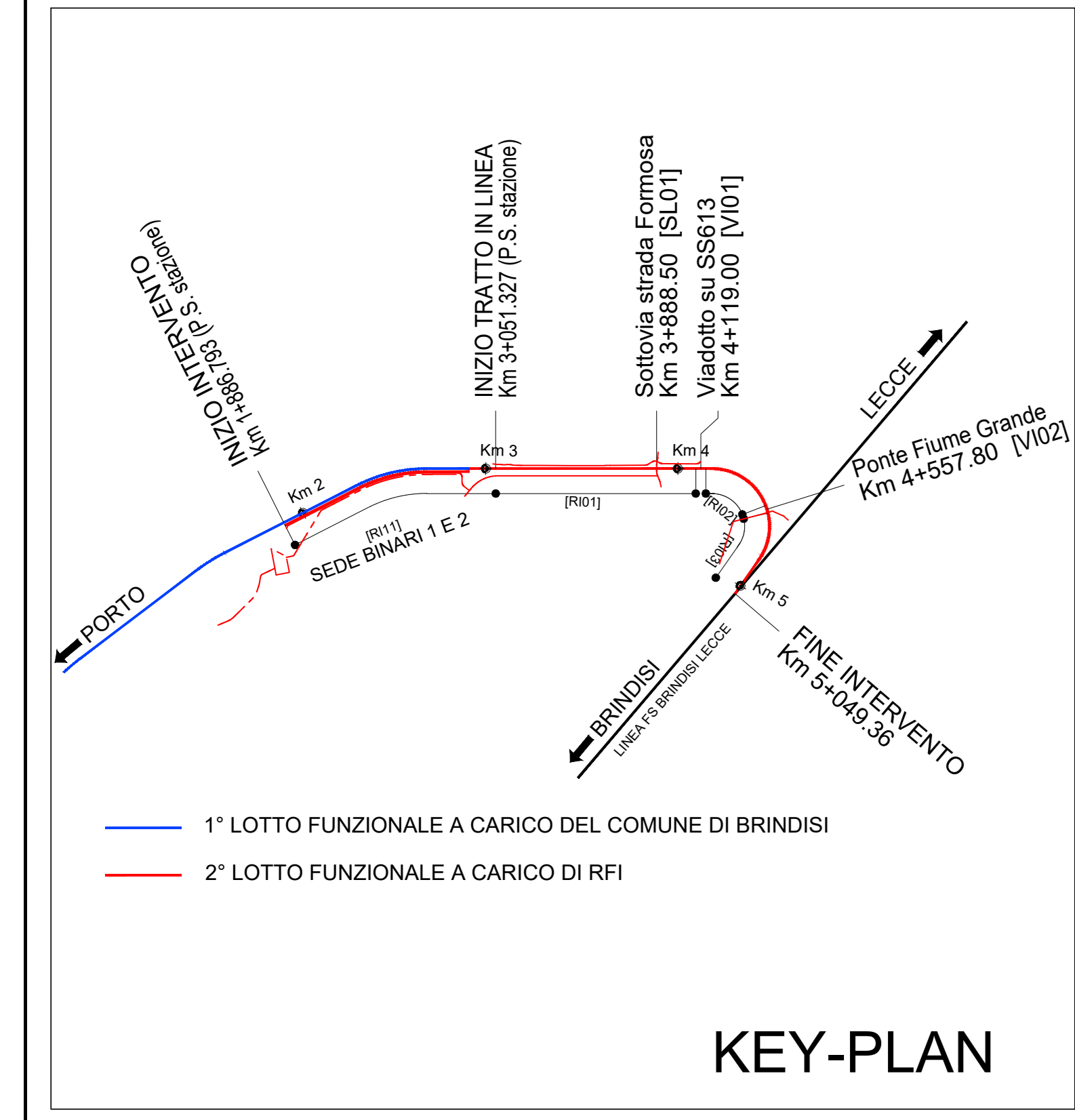
DATI DEVIATI		Coordinate P.S.		Coordinate C.C.	
N° dev.	Temperatura deviatore	Coordinate P.S.	Coordinate C.C.	Coordinate P.S.	Coordinate C.C.
D010	8641000.000 SX	752072.413	448800.761	752072.413	448800.761
D011	8641000.000 SX	752072.413	448800.761	752072.413	448800.761
D012	8641000.000 SX	752072.413	448800.761	752072.413	448800.761
D013	8641000.000 SX	752072.413	448800.761	752072.413	448800.761

**BINARIO 3 STAZIONE ELEMENTARE (completo tracciato)**

Stazione	Tracciato	Coordinate	Altezza
Stazione Elementare	Tracciato	752072.413	448800.761
Stazione Elementare	Tracciato	752072.413	448800.761
Stazione Elementare	Tracciato	752072.413	448800.761

**LEGENDA**

- 1° LOTTO FUNZIONALE A CARICO DEL COMUNE DI BRINDISI
- 2° LOTTO FUNZIONALE A CARICO DI RFI
- Enti in demolizione



COMMITTENTE: **RFI** RETE FERROVIARIA ITALIANA GRUPPO FERROVIE DELLO STATO ITALIANO

PROGETTAZIONE: **ITALFER** WWW.ITALFER.IT

**U.O. COORDINAMENTO NO CAPTIVE E INGEGNERIA DI SISTEMA**

**PROGETTO DEFINITIVO**

NODO INTERMODALE DI BRINDISI  
INFRASTRUTTURA DI COLLEGAMENTO DELL'AREA INDUSTRIALE RETRO-PORTUALE DI BRINDISI CON INFRASTRUTTURA FERROVIARIA NAZIONALE

INFRASTRUTTURA FERROVIARIA  
Planimetria di progetto  
Plano-profilo di progetto su ortofoto - Linea

SCALA: 1:2000/200

Rev.	Descrizione	Redatto	Data	Verificato	Data	Approvato	Data	Autore
A	Consulenza Grafica	L. Di Bari	Maggi 2007	F. C. C. C.	Maggi 2007	F. C. C. C.	Maggi 2007	F. C. C. C.
B	Consulenza Grafica	L. Di Bari	Maggi 2007	F. C. C. C.	Maggi 2007	F. C. C. C.	Maggi 2007	F. C. C. C.

File: IATL0001018IF00010018.DWG