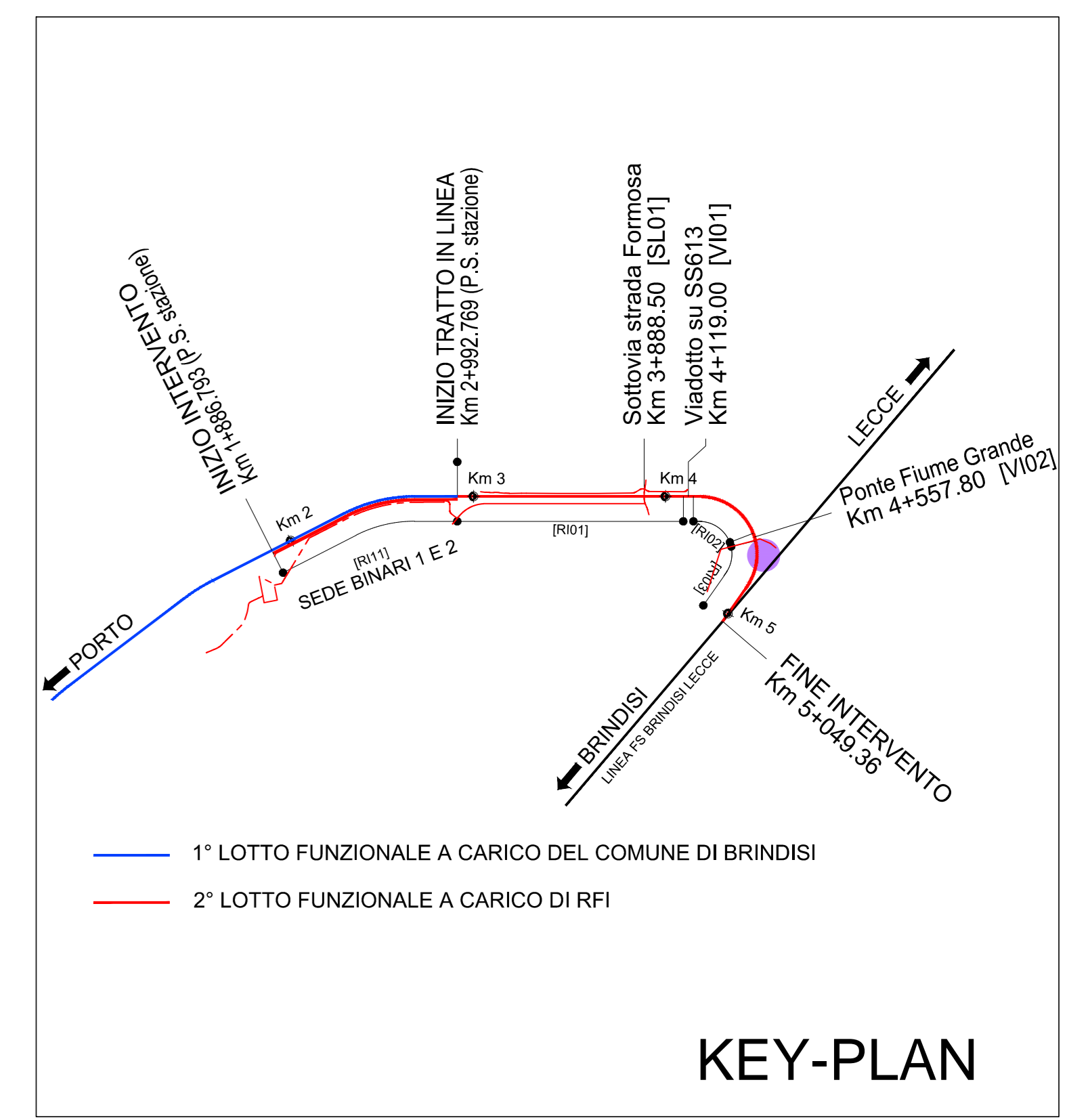
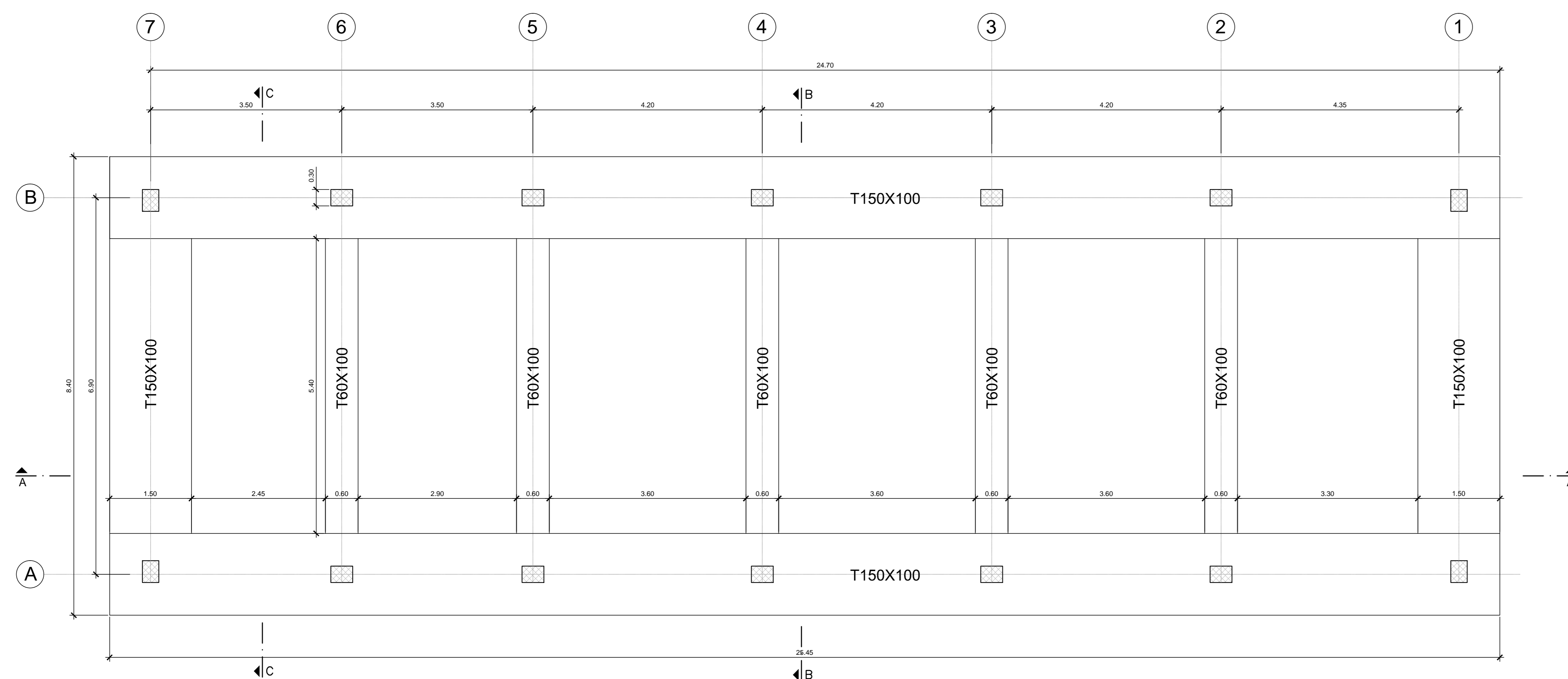
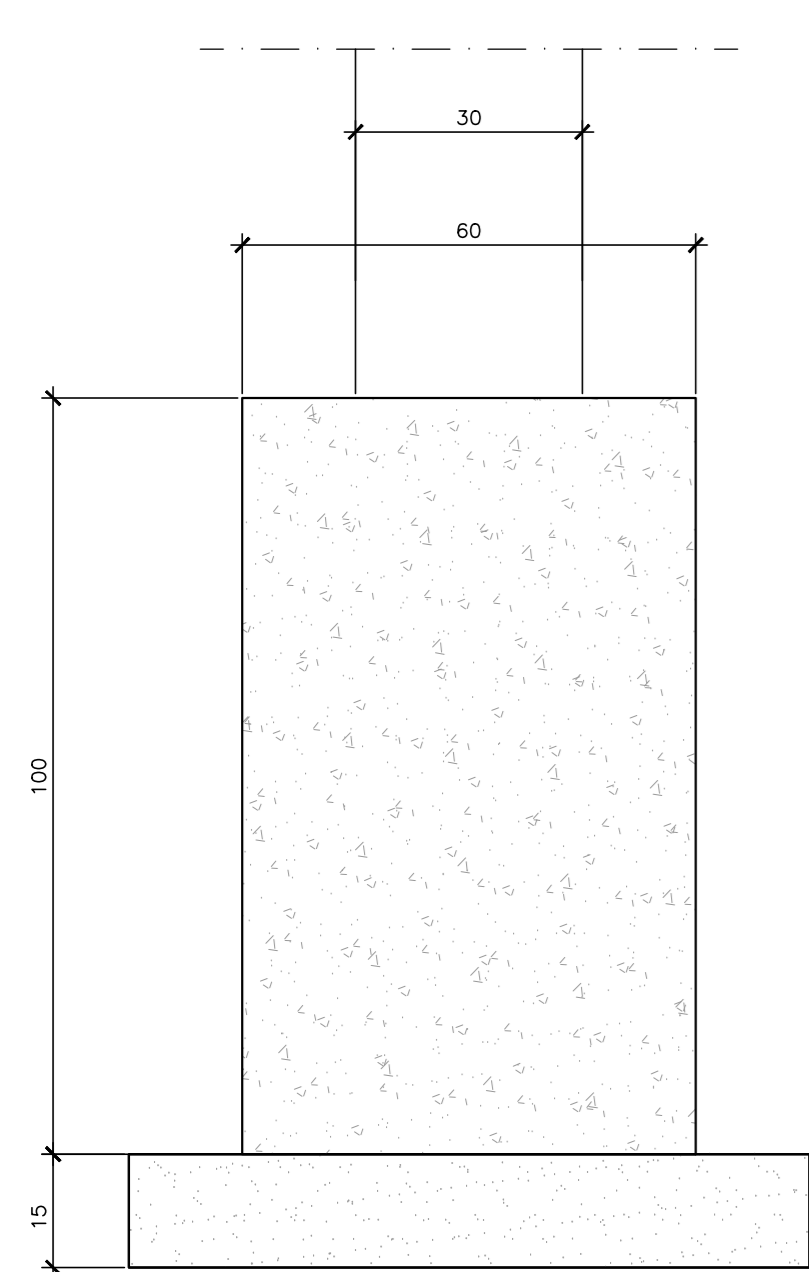


CARPENTERIA DI FONDAZIONI
SCALA 1:50

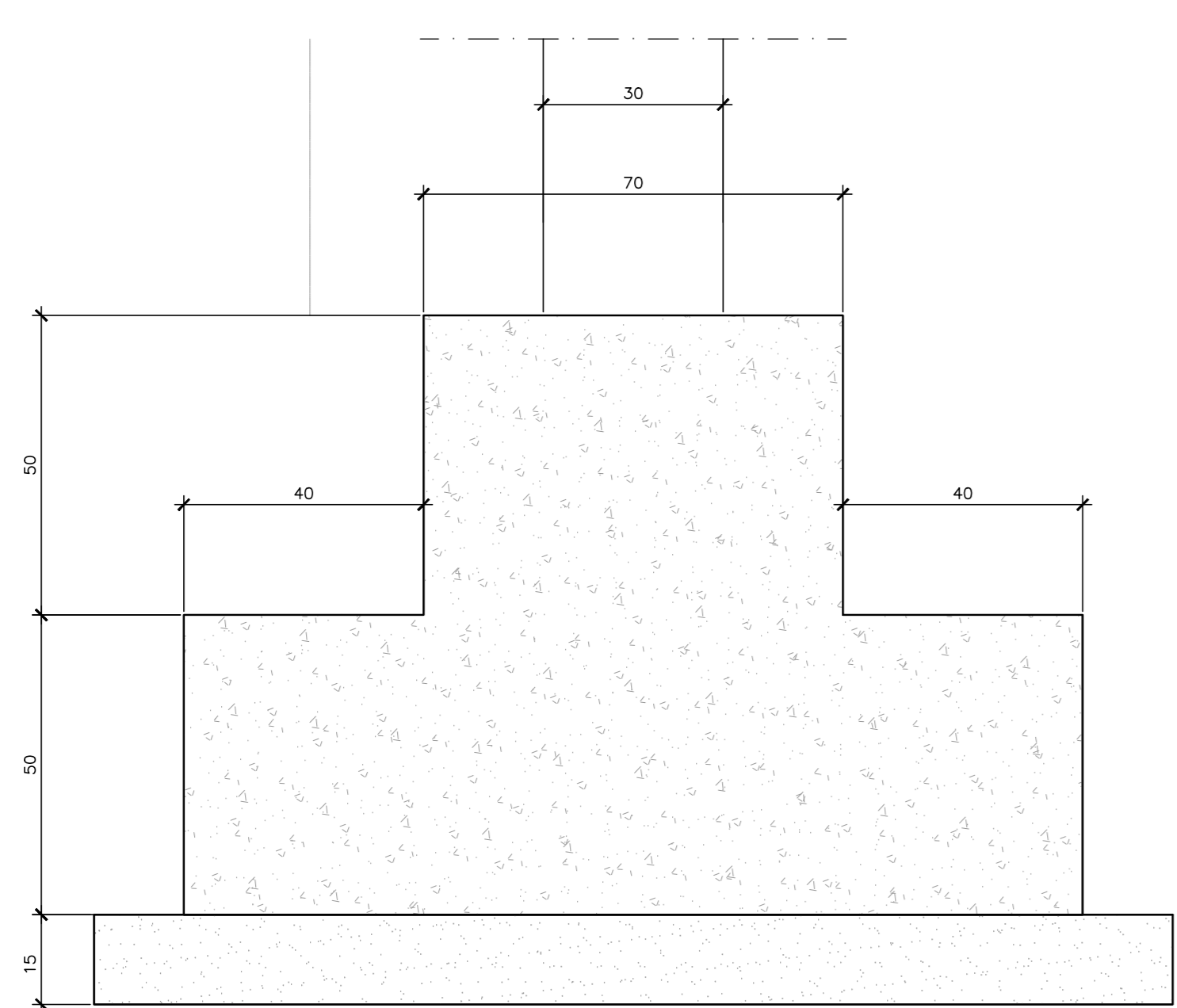


- NOTE GENERALI
- TUTTE LE MISURE SONO ESPRESSE IN METRI, SALVO OVE DIVERSAMENTE INDICATO
 - PER LE CARATTERISTICHE MATERIALI E INCIDENZE FARE RIFERIMENTO ALL'ELABORATO "IA7L00D10TTOC0000001A"
 - IL COPRIFERRO TIENE CONTO AL TEMPO DELLA DURABILITÀ DI PROGETTO E DEI REQUISITI REI PER LA SALA GE (REI 120), QUESTI ESTESI ALL'INTERO EDIFICIO. IN SEDE DI PROGETTO ESECUTIVO SARÀ ADOTTABILE UNA SOLUZIONE EQUIVALENTE CON COPRIFERRI INFERIORI, CHE GARANTISCANO LA DURABILITÀ, E L'APPLICAZIONE DI INTONACI REI SULLE PARETI E SUL SOFFITTO (REI 120 PER LA SALA GE E REI 90 PER TUTTI GLI ALTRI LOCALI).

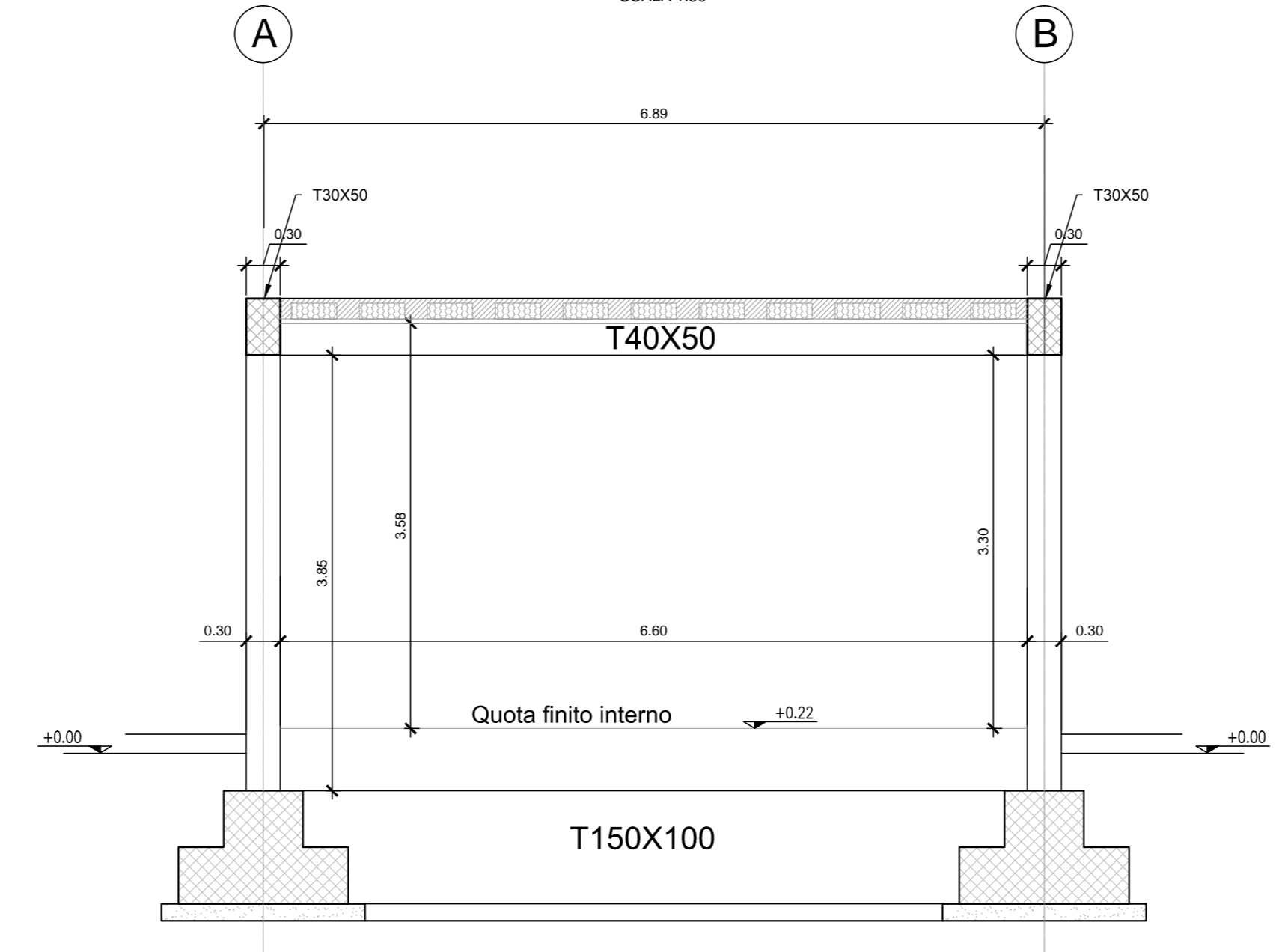
PARTICOLARE FONDAZIONE TRAVE A 60X100
SCALA 1:10



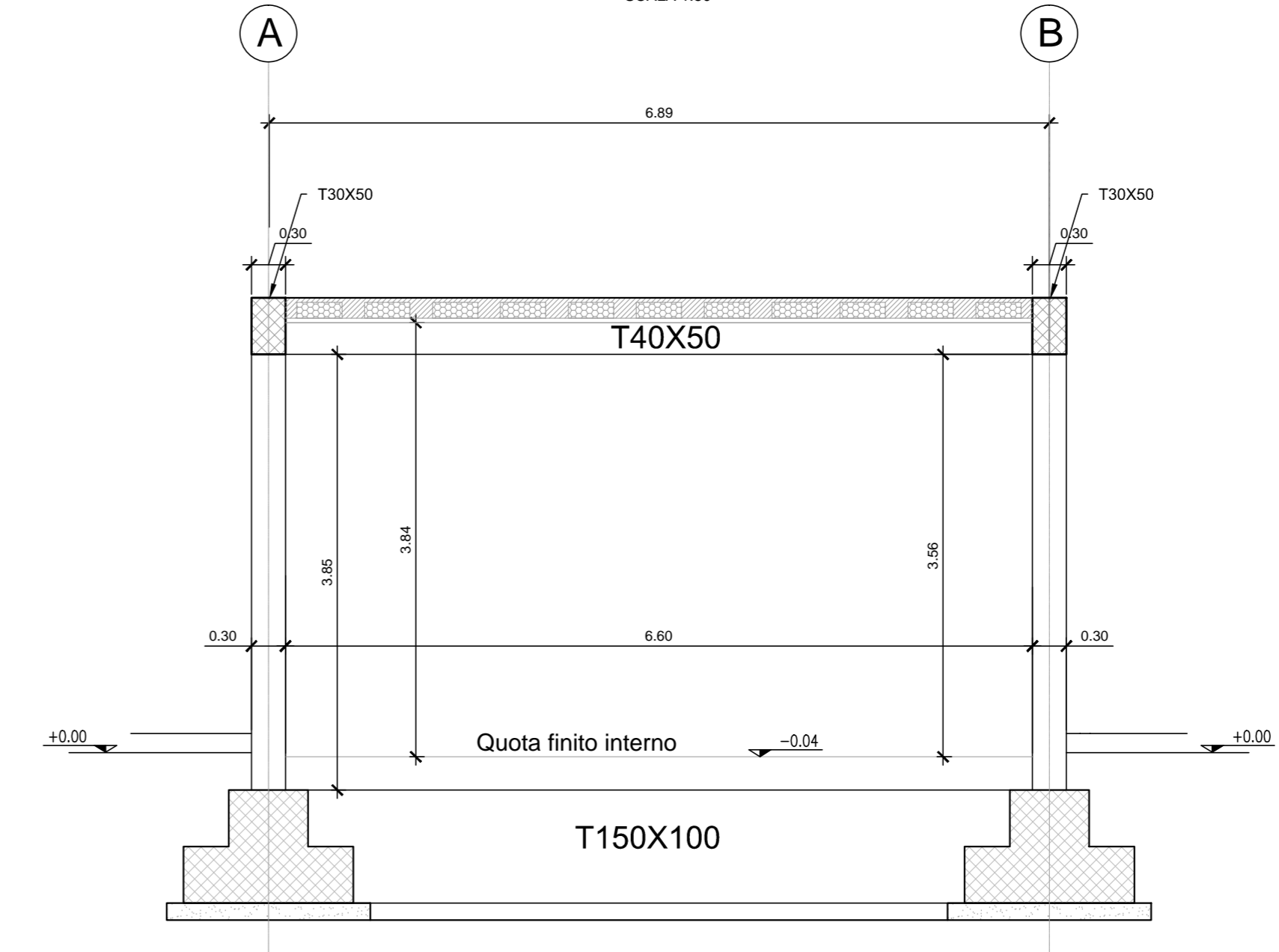
PARTICOLARE FONDAZIONE TRAVE A T
SCALA 1:10



SEZIONE B-B
SCALA 1:50



SEZIONE C-C
SCALA 1:50



COMMITTENTE: **RFI** RETE FERROVIARIA ITALIANA GRUPPO FERROVIE DELLO STATO ITALIANE

PROGETTAZIONE: **ITALFER** GRUPPO FERROVIE DELLO STATO ITALIANE

U.O. COORDINAMENTO NO CAPTIVE E INGEGNERIA DI SISTEMA
PROGETTO DEFINITIVO
 NODO INTERMODALE DI BRINDISI
 INFRASTRUTTURA DI COLLEGAMENTO DELL'AREA INDUSTRIALE RETRO-PORTUALE DI BRINDISI CON INFRASTRUTTURA FERROVIARIA NAZIONALE

FABBRICATI TECNOLOGICI
 Fabbricato Tecnologico di bivio PPM FA02
 Fabbricato Tecnologico: carpenteria fondazioni e sezioni trasversali

COMMESSA	LOTTO	FASE	ENTE	TIPO DOC.	OPERA/DISCIPLINA	PROGR.	REV.
IA7L	00	D	10	PB	FA0200	003	A

Rev.	Descrizione	Redatto	Data	Verificato	Data	Approvato	Data	Autorizzato Data
A	Emisione Sezioni	<i>[Signature]</i>	Maggio 2020	<i>[Signature]</i>	Maggio 2020	<i>[Signature]</i>	Maggio 2020	Maggio 2020