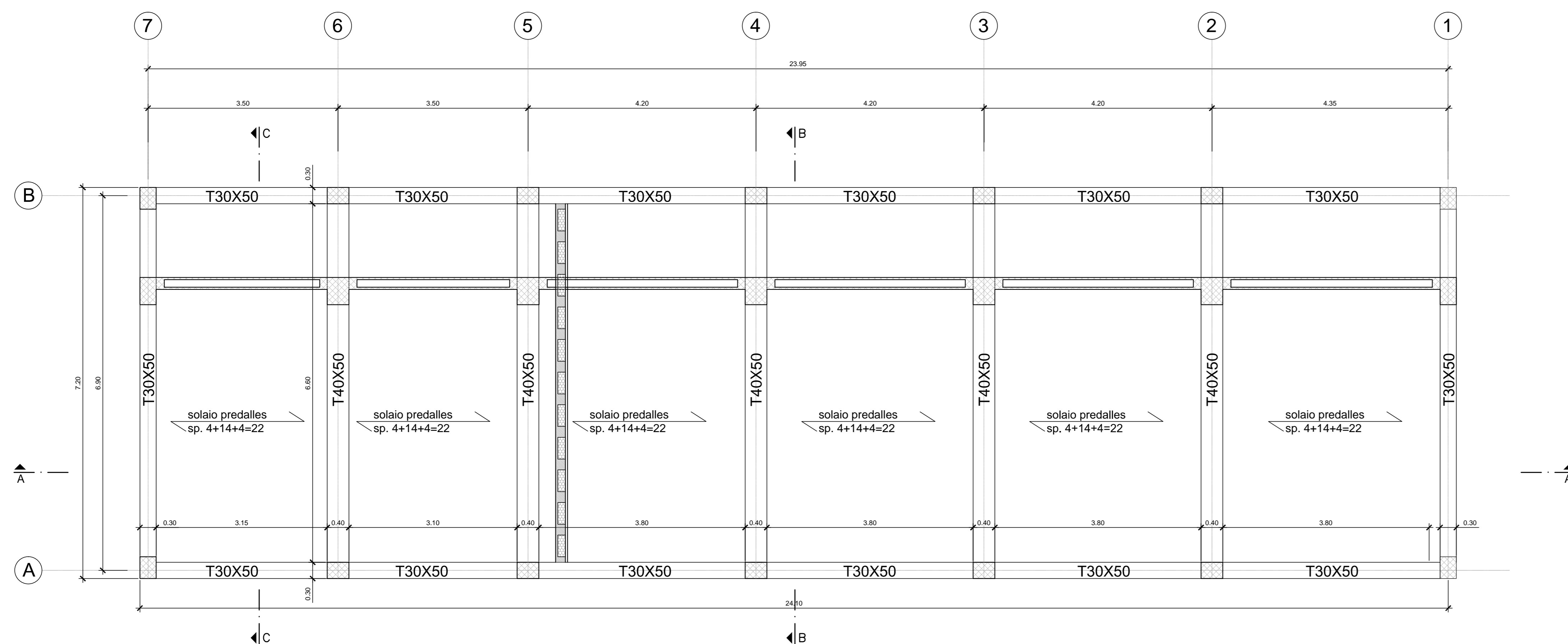


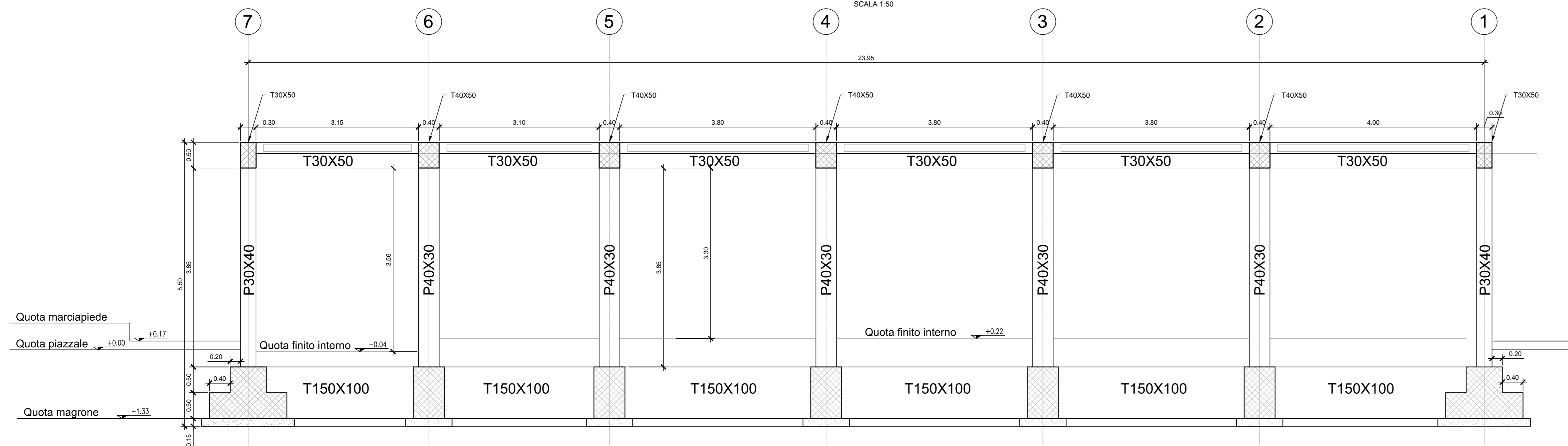
CARPENTERIA DI COPERTURA

SCALA 1:50



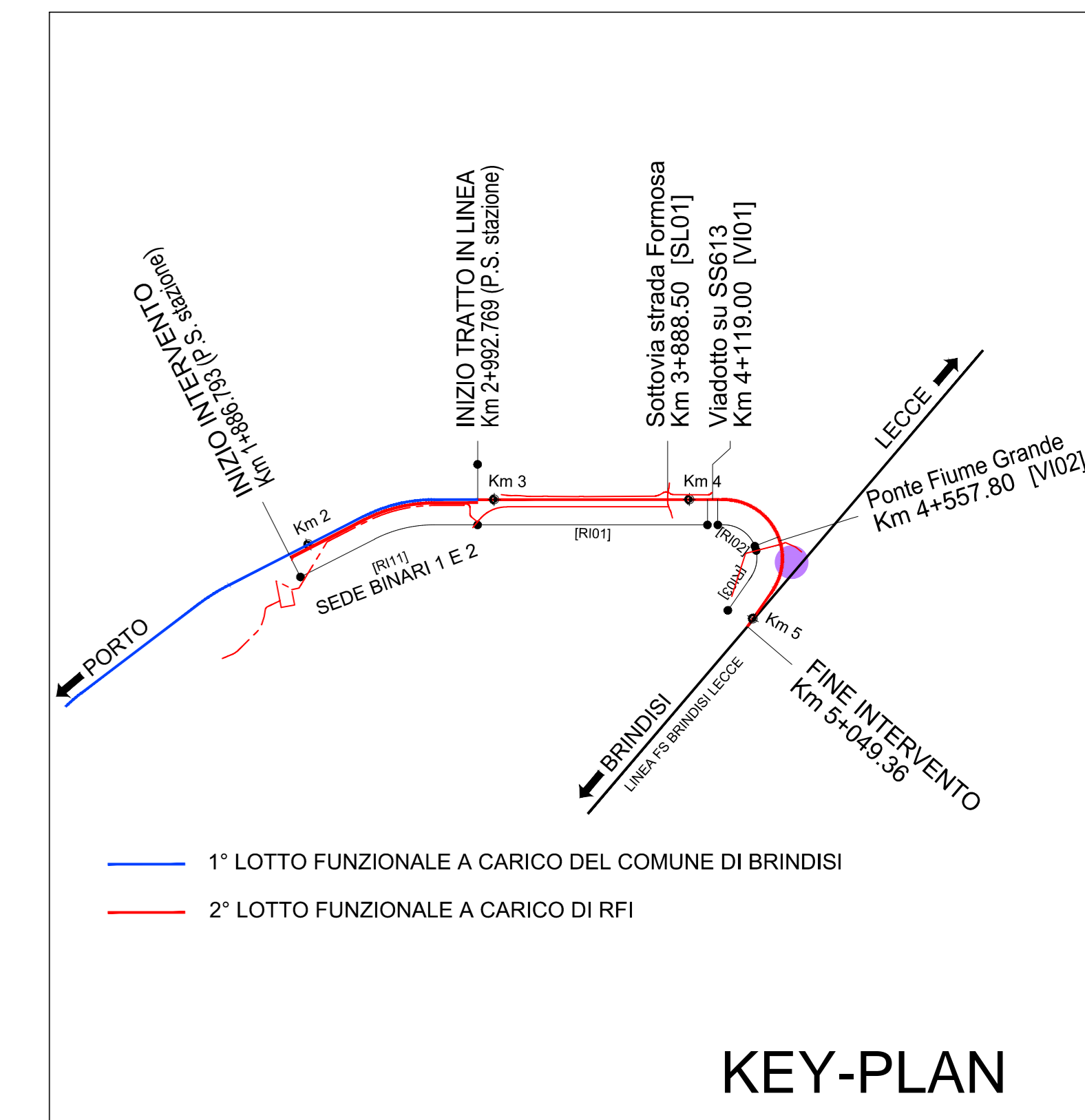
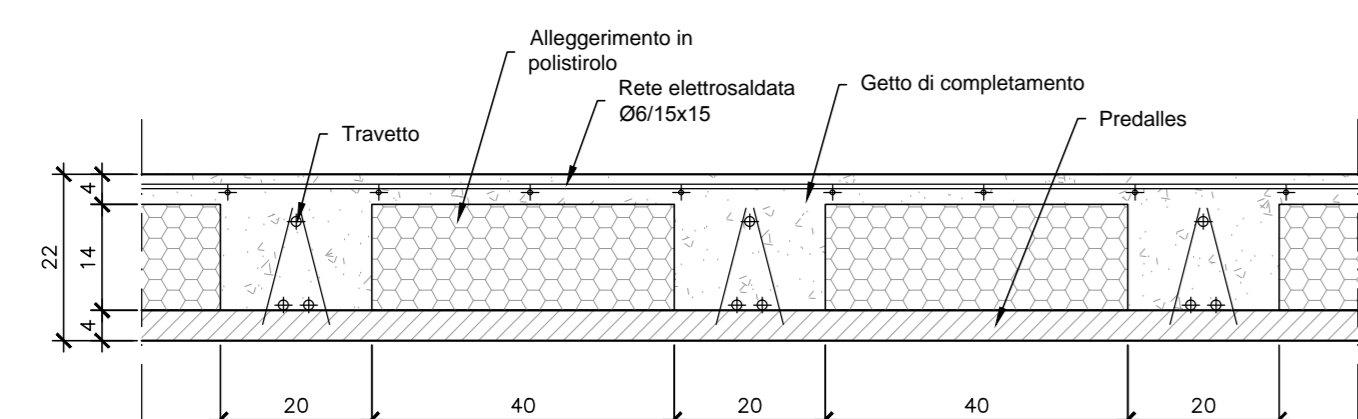
SEZIONE A-A

SCALA 1:50



PARTICOLARE SOLAI DI COPERTURA

SCALA 1:10



KEY-PLAN

NOTE GENERALI

- TUTTE LE MISURE SONO ESPRESSE IN METRI, SALVO OVE DIVERSAMENTE INDICATO
- PER LE CARATTERISTICHE MATERIALI E INCIDENZE FARE RIFERIMENTO ALL'ELABORATO "IA7L00D10TT0C0000001A"
- IL COPRIFERRO TIENE CONTO AL CONTEMPO DELLA DURABILITÀ DI PROGETTO E DEI REQUISITI REI PER LA SALA GE (REI 120), QUESTI ESTESI ALL'INTERO EDIFICIO. IN SEDE DI PROGETTO ESECUTIVO SARÀ ADOTTABILE UNA SOLUZIONE EQUIVALENTE CON COPRIFERRI INFERIORI, CHE GARANTISCANO LA DURABILITÀ, E L'APPLICAZIONE DI INTONACI REI SULLE PARETI E SUL SOFFITTO (REI 120 PER LA SALA GE E REI 90 PER TUTTI GLI ALTRI LOCALI).

COMMITTENTE:



PROGETTAZIONE:



U.O. COORDINAMENTO NO CAPTIVE E INGEGNERIA DI SISTEMA

PROGETTO DEFINITIVO

NODO INTERMODALE DI BRINDISI  
INFRASTRUTTURA DI COLLEGAMENTO DELL'AREA INDUSTRIALE RETRO-PORTUALE  
DI BRINDISI CON INFRASTRUTTURA FERROVIARIA NAZIONALE

FABBRICATI TECNOLOGICI

Fabbricato Tecnologico di bivio PPM FA02

Fabbricato Tecnologico: carpenteria copertura e sezione longitudinale

SCALA:  
1:50

COMMESSA LOTTO FASE ENTE TIPO DOC. OPERA/DISCIPLINA Progr. REV.

IA7L 00 D 10 PB FA0200 004 A

Rev.	Descrizione	Redatto	Data	Verificato	Data	Approvato	Data	Autorizzato Data
A	Revisione Base	<i>[Signature]</i>	17/05/2020	<i>[Signature]</i>	17/05/2020	<i>[Signature]</i>	17/05/2020	17/05/2020