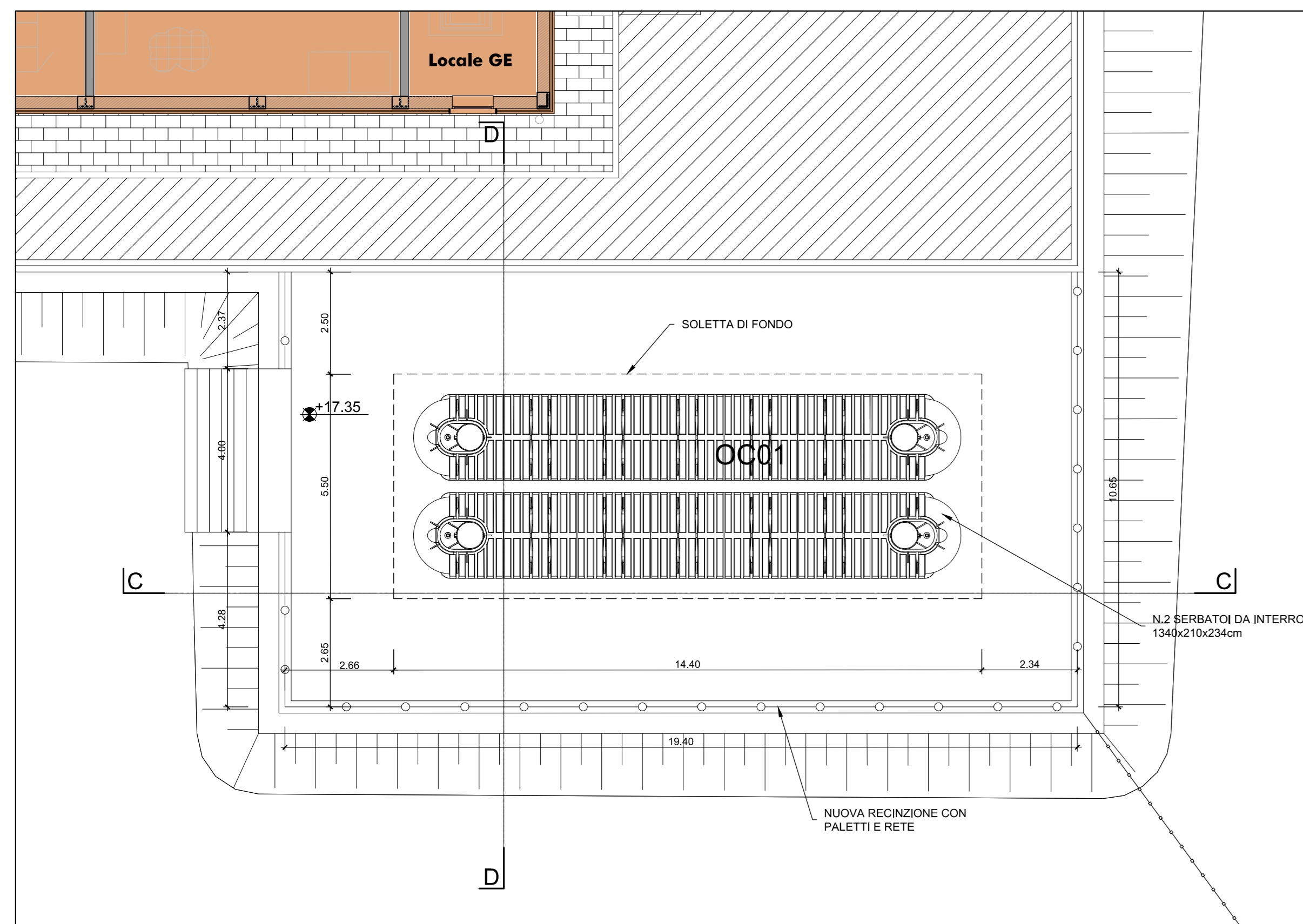


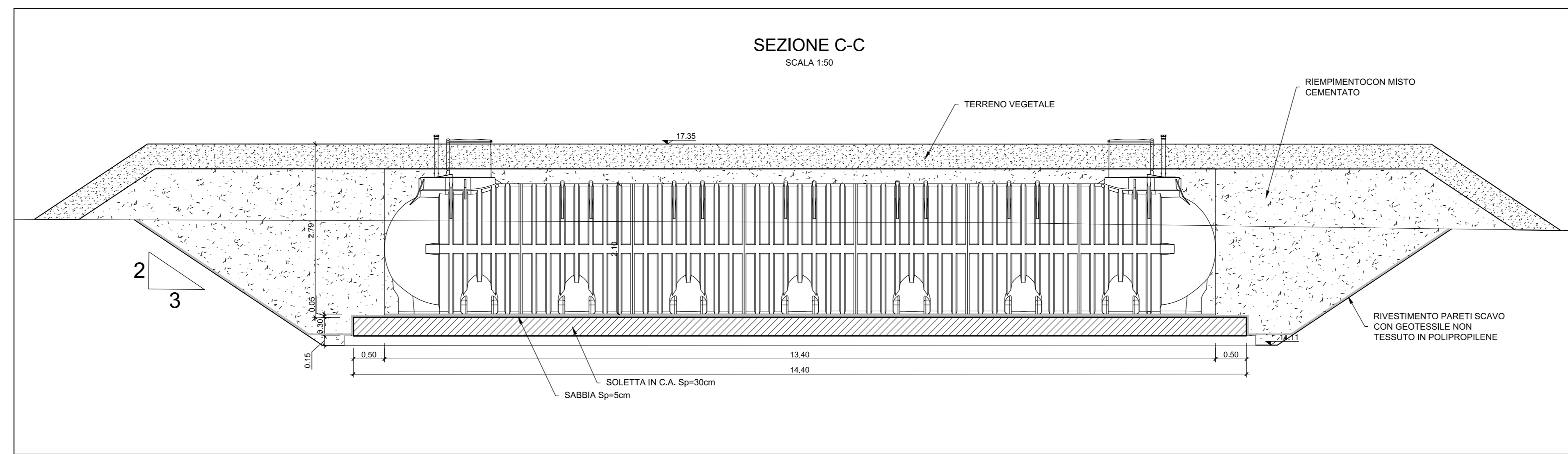
PIANTA DI PROGETTO

SCALA 1:100



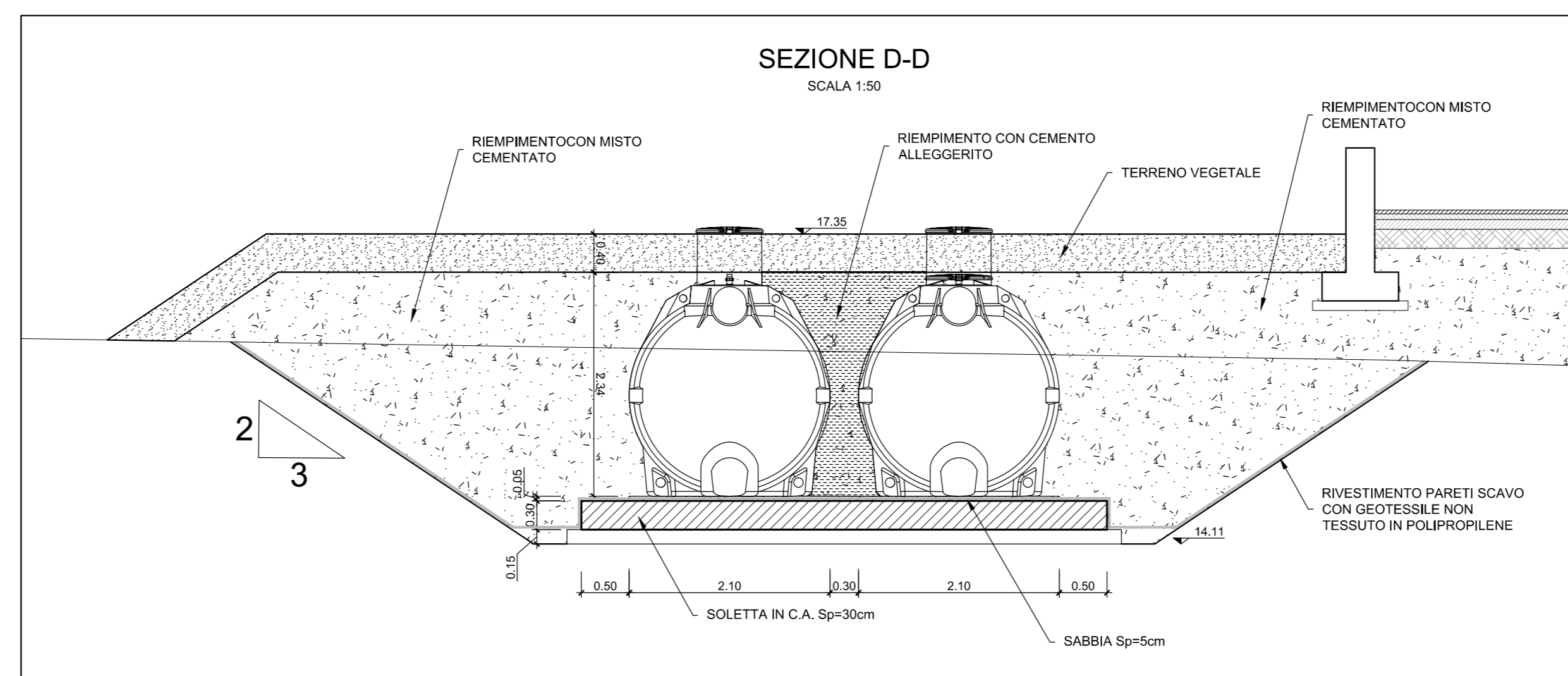
SEZIONE C-C

SCALA 1:50



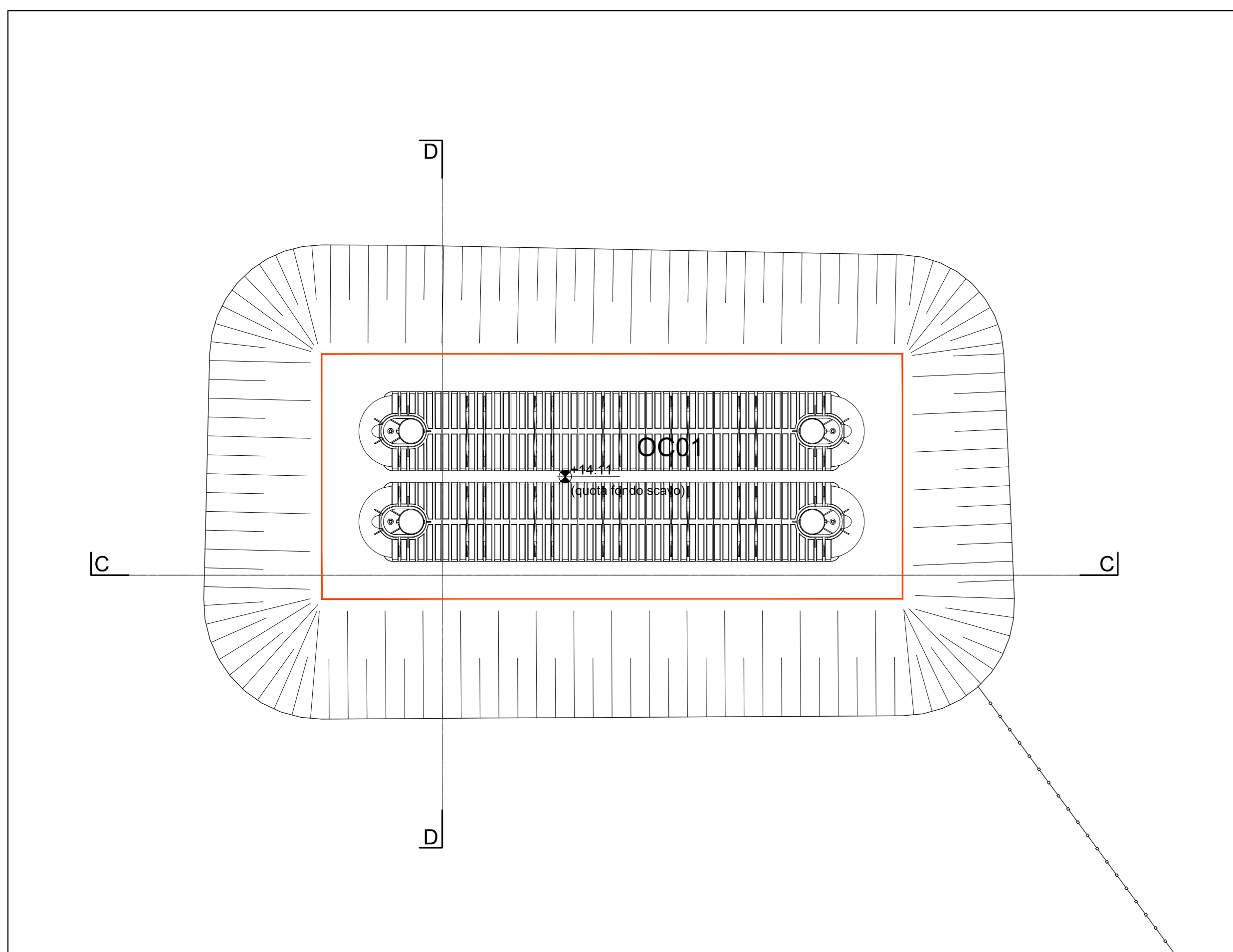
SEZIONE D-D

SCALA 1:50



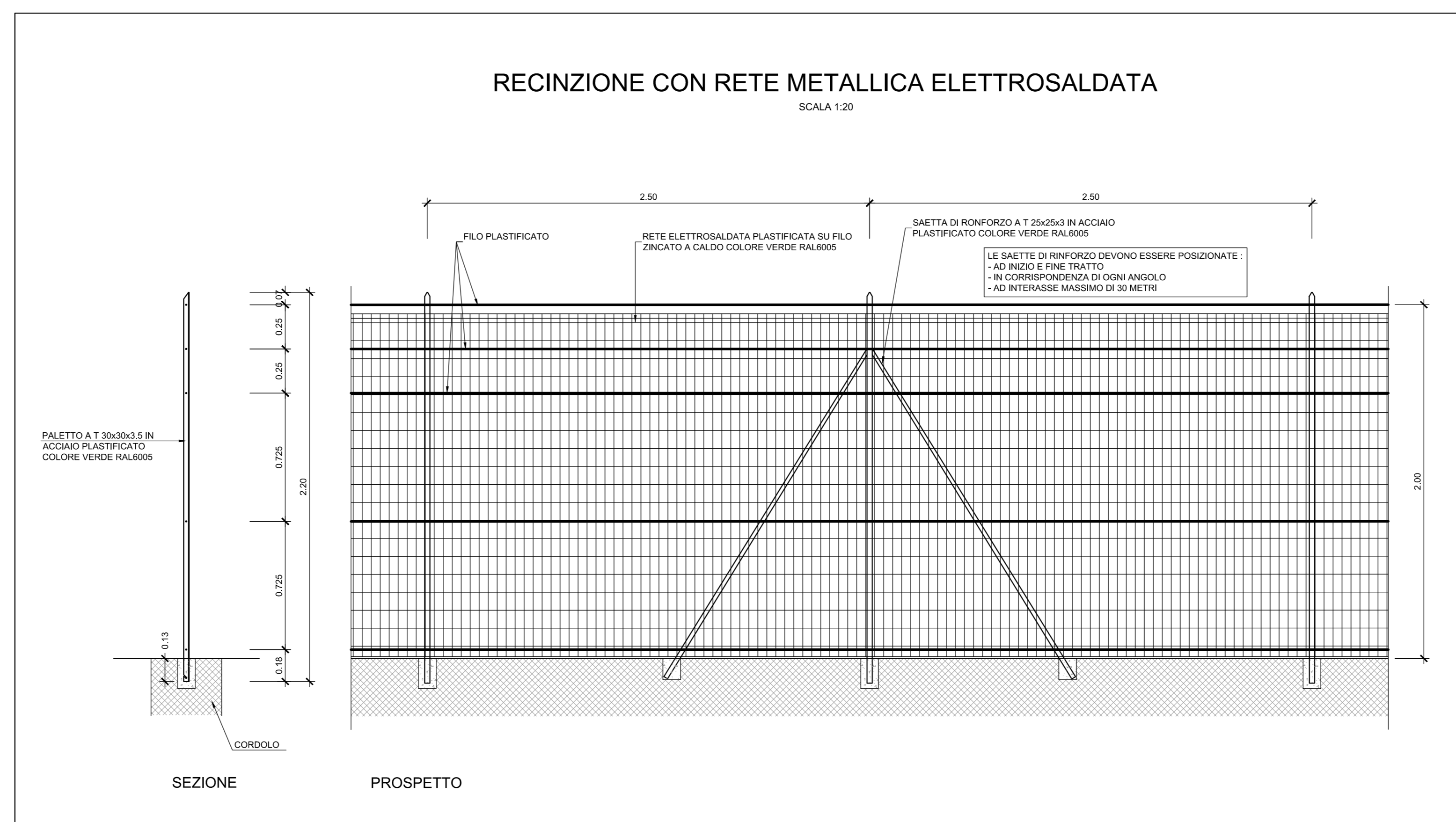
PIANTA SCAVI

SCALA 1:100



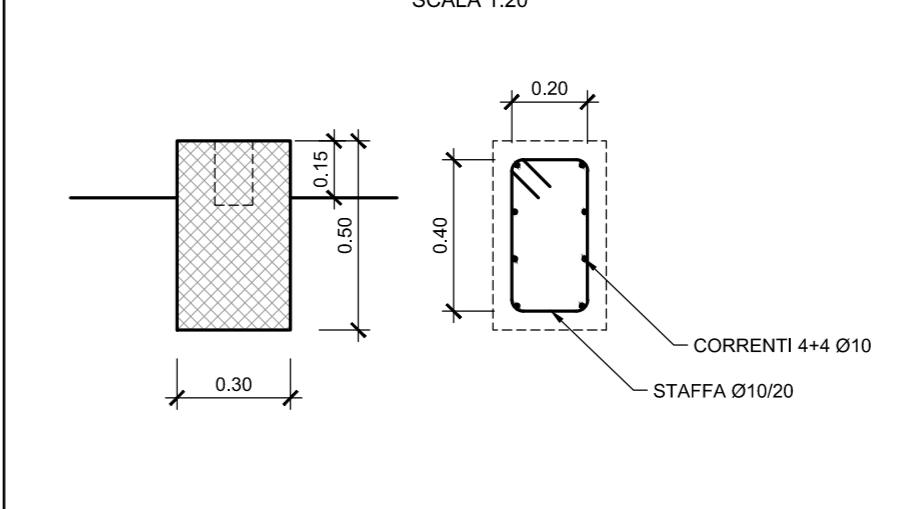
RECINZIONE CON RETE METALLICA ELETTRISALDATA

SCALA 1:20



CORDOLO PER RETE

SCALA 1:20

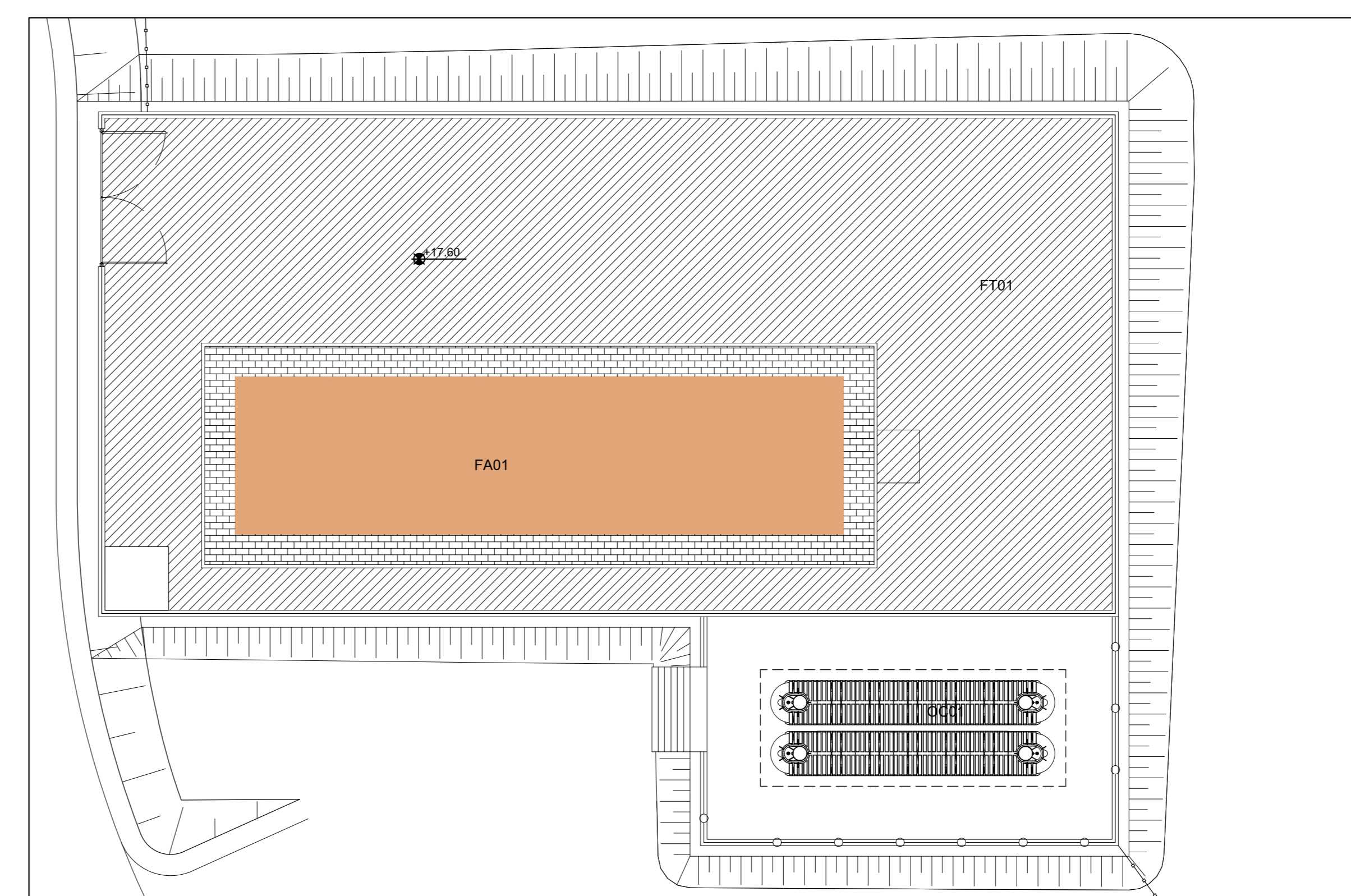


NOTA: per le caratteristiche dei materiali e incidenza di armatura vedasi elaborato: IA7L00D10TT0C000001 - "Tabella materiali"

TOTALE DI TERRENO SCAVATO vol. 345,04 mc

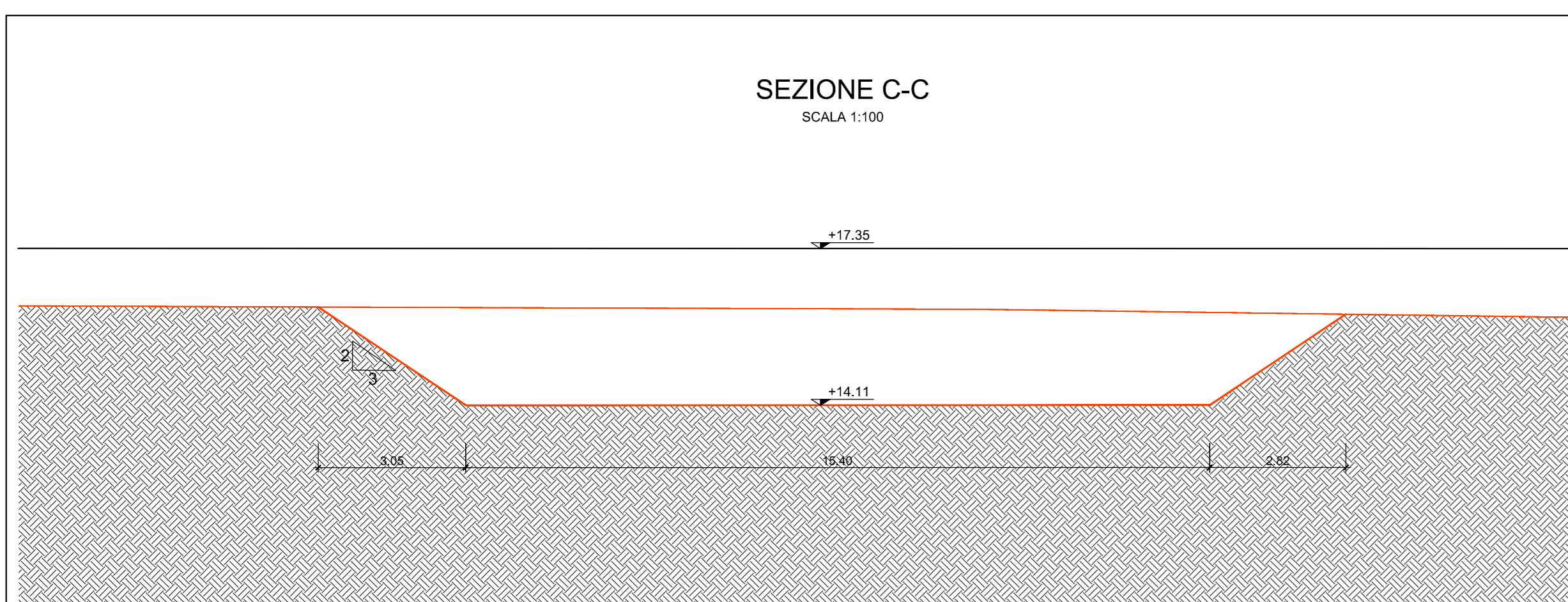
PIANTA CHIAVE

SCALA 1:200



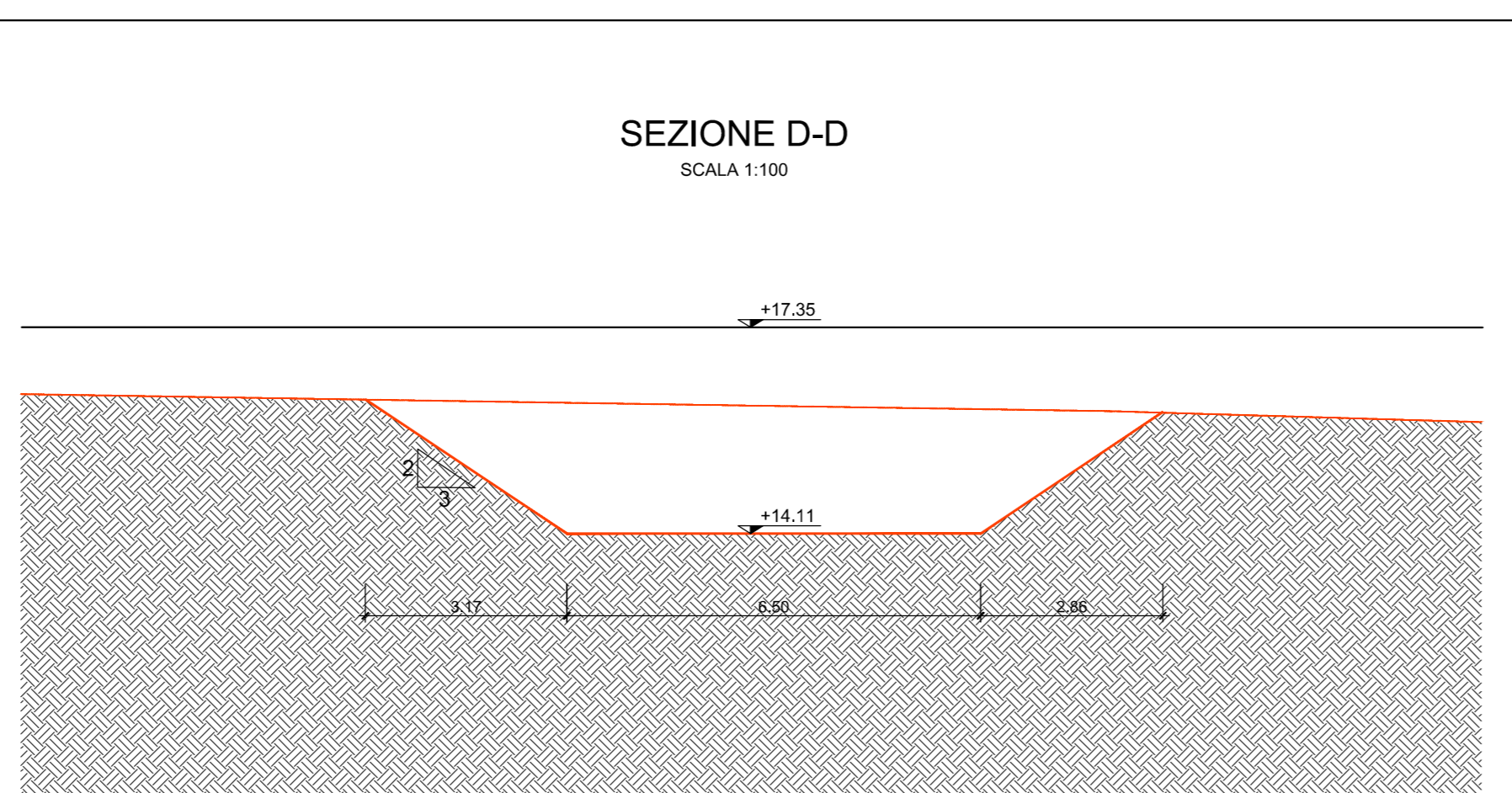
SEZIONE C-C

SCALA 1:100



SEZIONE D-D

SCALA 1:100



COMMITTENTE: **RFI** RETE FERROVIARIA ITALIANA GRUPPO FERROVIE DELLO STATO ITALIANO

PROGETTAZIONE: **ITALFERR** GRUPPO FERROVIE DELLO STATO ITALIANO

U.O. COORDINAMENTO NO CAPTIVE E INGEGNERIA DI SISTEMA

PROGETTO DEFINITIVO

NODO INTERMODALE DI BRINDISI
INFRASTRUTTURA DI COLLEGAMENTO DELL'AREA INDUSTRIALE RETRO-PORTUALE
DI BRINDISI CON INFRASTRUTTURA FERROVIARIA NAZIONALE

OPERE CONNESSE ALLA SICUREZZA
Vasche interrate per riserva idrica
Pianta, sezioni, scavi e dettagli

SCALA: VARIE

Rev.	Descrizione	Redatto	Data	Verificato	Data	Approvato	Data	Autorizzato Data
A	Esibizione tecnica	L. Deoni	11 Maggio 2020	L. Deoni	11 Maggio 2020	L. Deoni	11 Maggio 2020	11 Maggio 2020
B	Esibizione economica	L. Deoni	11 Maggio 2021	L. Deoni	11 Maggio 2021	L. Deoni	11 Maggio 2021	11 Maggio 2021

File: IA7L00D10PZOC01000018.DWG n. Etabb.: X