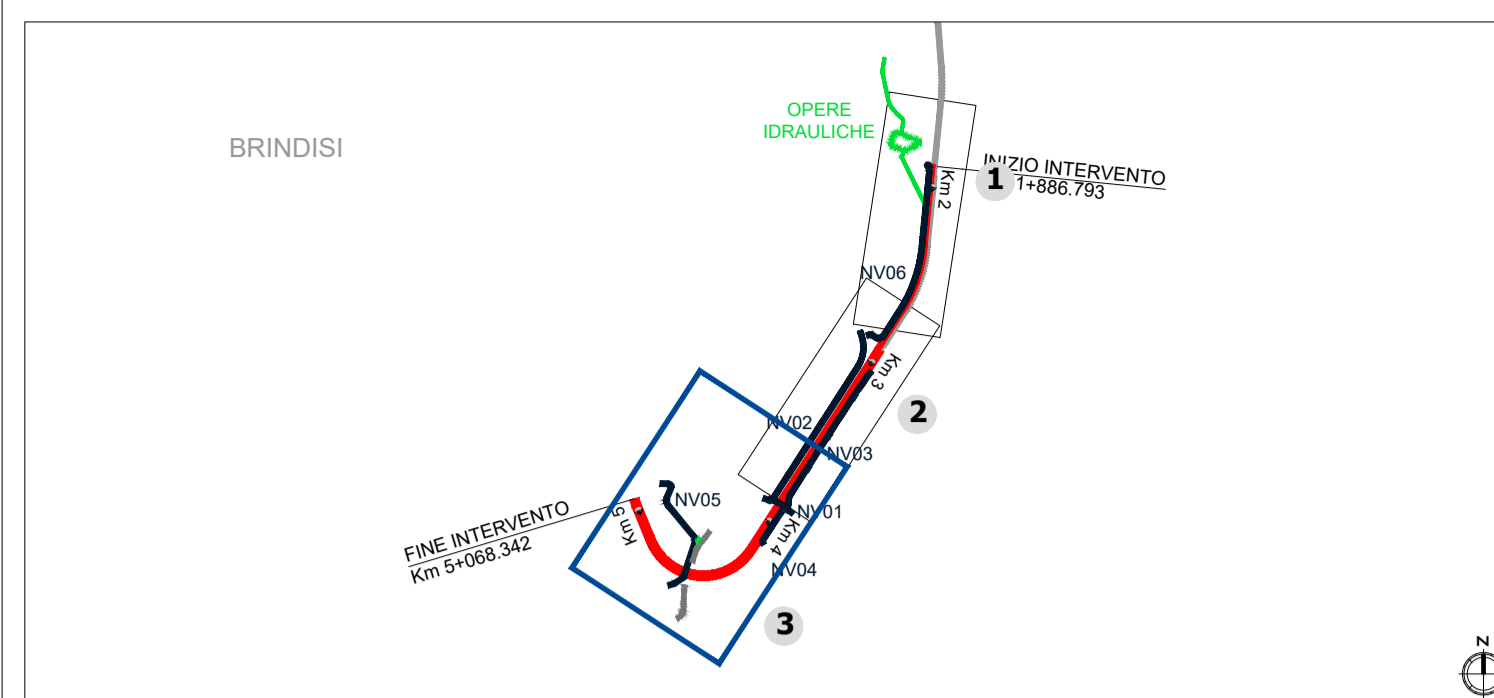


Key plan



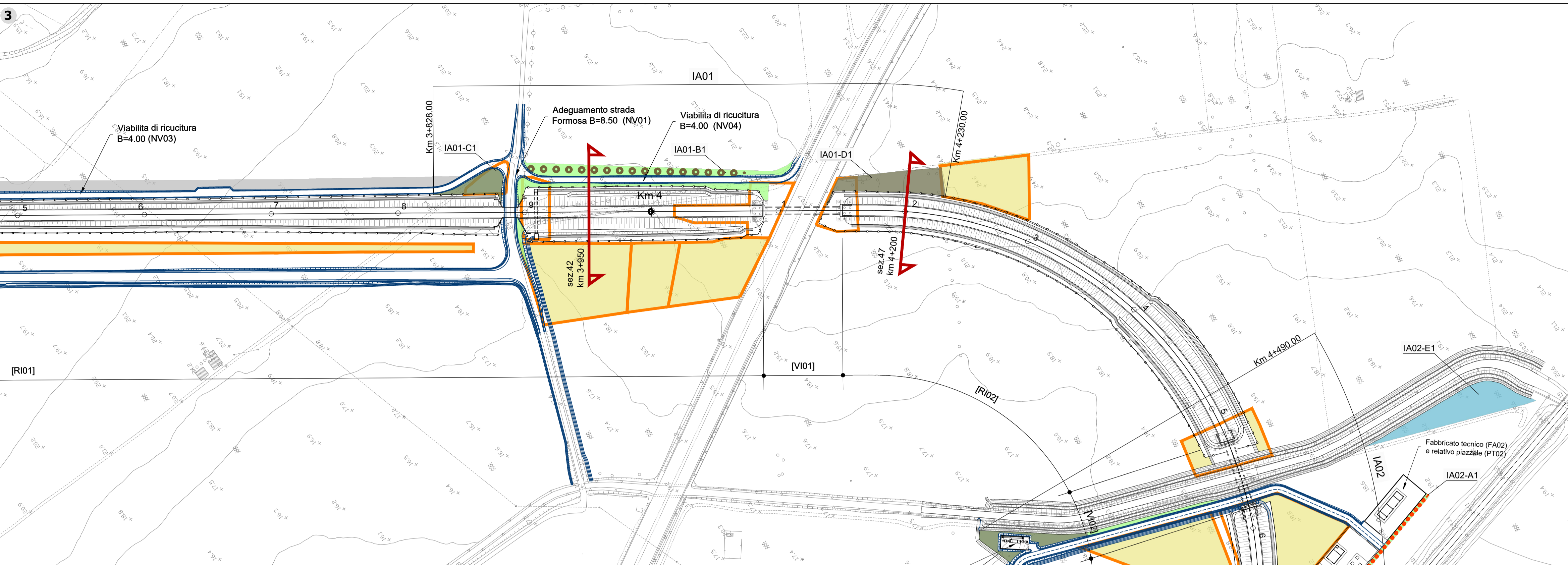
LEGGENDA

- Opere di linea
- Opere viarie connesse
- Aree di cantiere

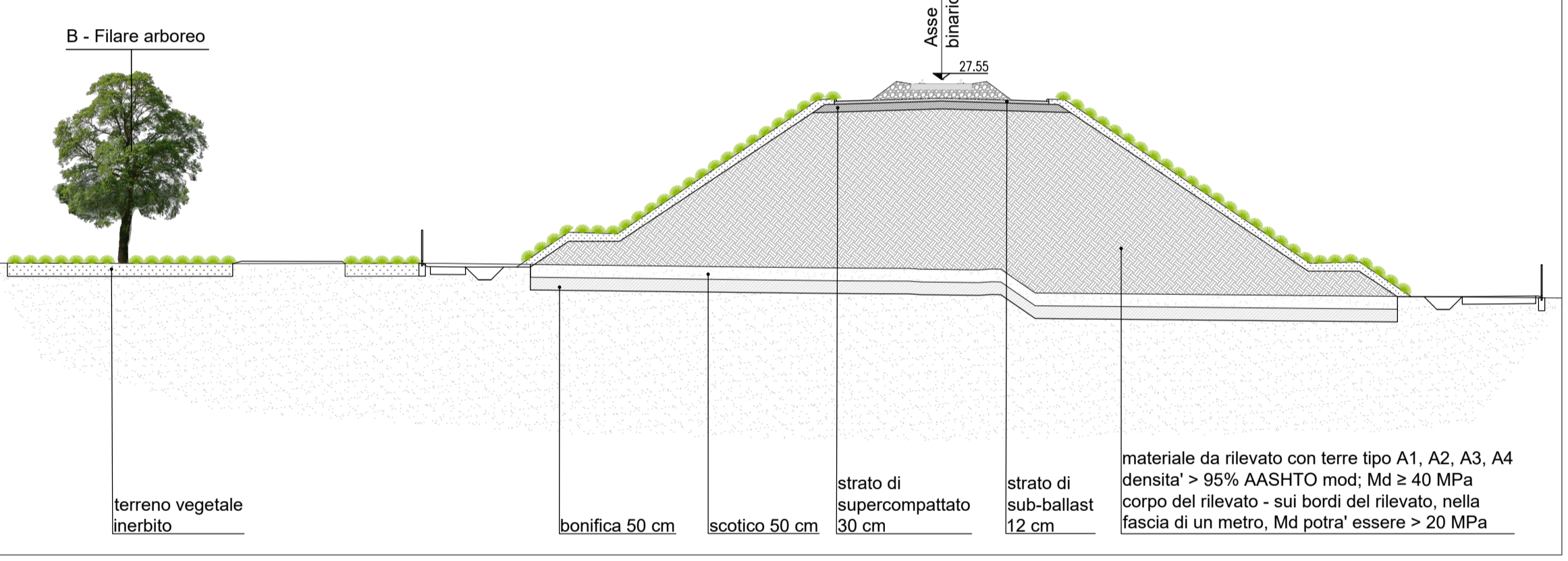
Tipologie interventi a verde

Modulo	Specie arbustive	Estensione intervento
Inerbimento *		114 mq
Modulo A - Siepe arbustiva	Specie arbustiva - Nerium oleander, Oleandro - Lavandula angustifolia, Lavanda	684 mq
Modulo B - Filare arboreo	Specie arbustive - Olea eurpea, Olivo	1.153 mq
Modulo C - Prato cespugliato	Specie arbustive - Nerium oleander, Oleandro - Spartium junceum, Ginestra - Lavandula angustifolia, Lavanda	1.339 mq
Modulo D - Macchia arborea-arbustiva	Specie arbustive - Olea eurpea, Olivo - Spartium junceum, Ginestra - Lavandula angustifolia, Lavanda	1.982 mq
Modulo E - Macchia ripariale	Specie arbustive - Salix purpurea, Salice rosso - Tamarix gallica, Tamerice - Rhamnus alaternus, Alaterno	

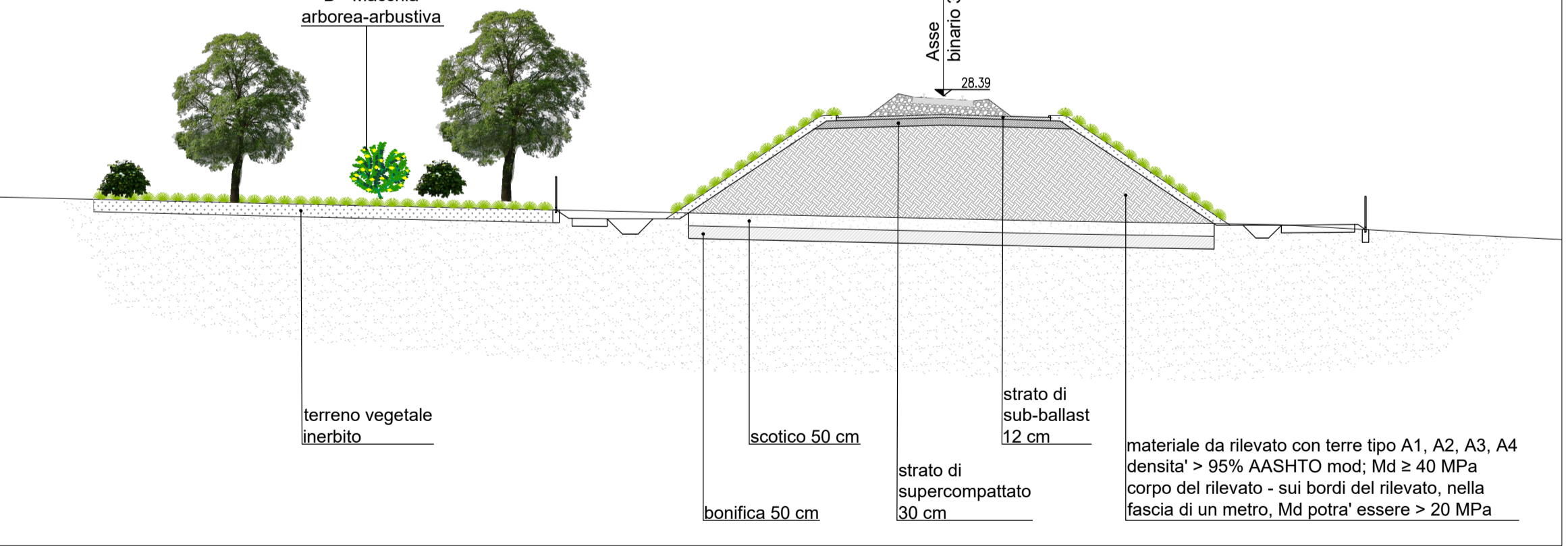
* Inerbimento al netto dei moduli 2.753 mq
** I valori riportati nell'estensione interventi indicano il valore complessivo della tipologia di opera a verde sulla totalità del tracciato di progetto



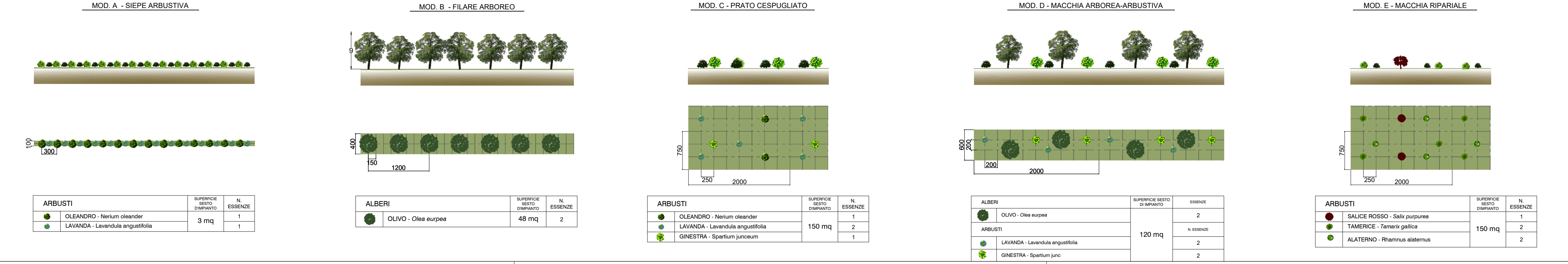
SEZIONE 42 km 3+950,00 Sc. 1:200



SEZIONE 47 km 4+200,00 Sc. 1:200



SESTI DI IMPIANTO Sc. 1:500



COMMITTENTE: **RFI RETE FERROVIARIA ITALIANA GRUPPO FERROVIE DELLO STATO ITALIANE**

PROGETTAZIONE: **ITALFERR GRUPPO FERROVIE DELLO STATO ITALIANE**

U.O. ARCHITETTURA, AMBIENTE E TERRITORIO
PROGETTO DEFINITIVO
 NODO INTERMODALE DI BRINDISI
 INFRASTRUTTURA DI COLLEGAMENTO DELL'AREA INDUSTRIALE
 RETRO-PORTUALE DI BRINDISI CON INFRASTRUTTURA FERROVIARIA
 NAZIONALE: OPERA ANTICIPATA

OPERE A VERDE
 Planimetrie degli interventi di mitigazione/compensazione Tav. 2 di 2
 SCALA: 1:2000

Rev.	Descrizione	Redatto	Data	Verificato	Data	Approvato	Data	Autorizzato	Data
A	Emissione esecutiva	F. Massari	Maggio 2020	D. Palicelli G. Dagelli	Maggio 2020	T. Pacelli	Maggio 2020	D. Ludovico	Maggio 2020
B	Emissione esecutiva	F. Massari	Maggio 2021	L. Colicchio G. Dagelli	Maggio 2021	T. Pacelli	Maggio 2021	D. Ludovico	Maggio 2021

File: IA7L00D22P6IA000002B n. Elab.: