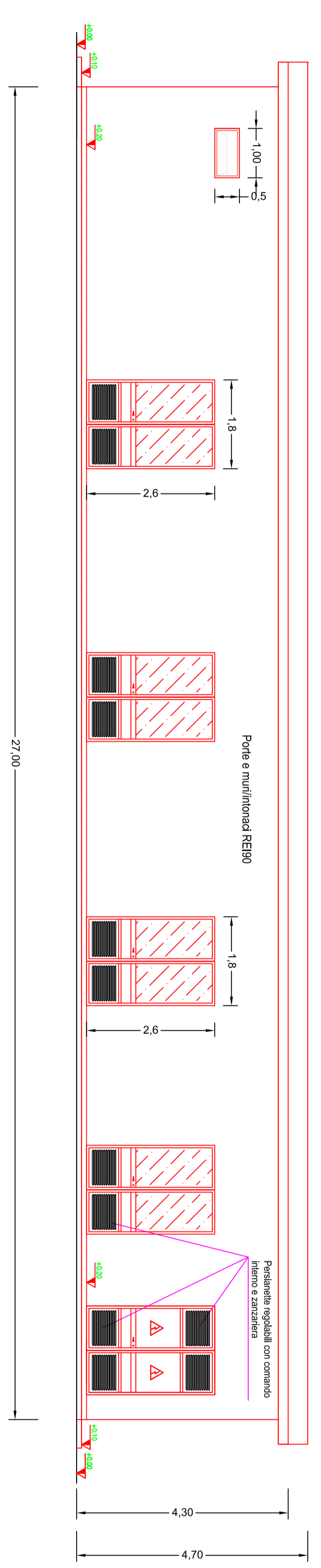
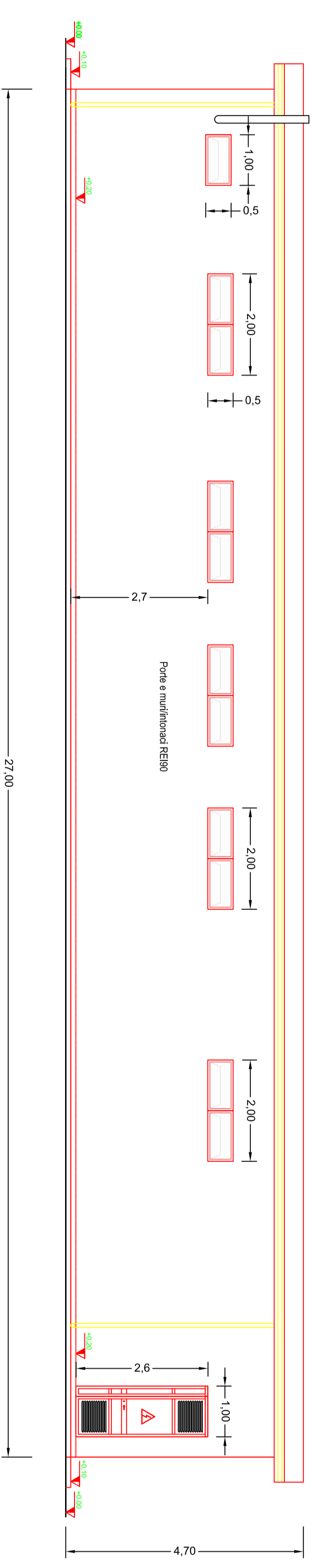


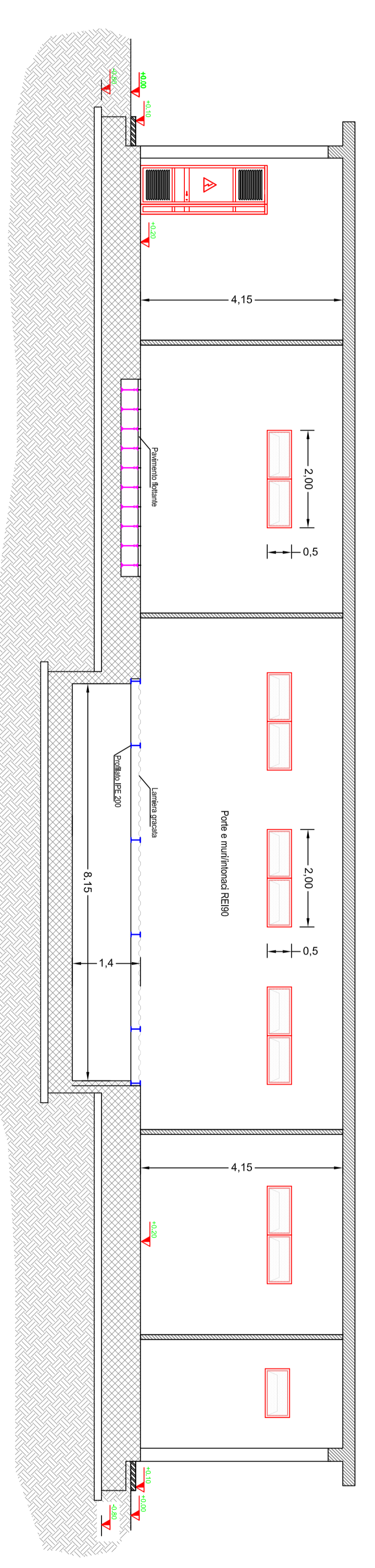
PROSPETTO SUD
SCALA 1:100



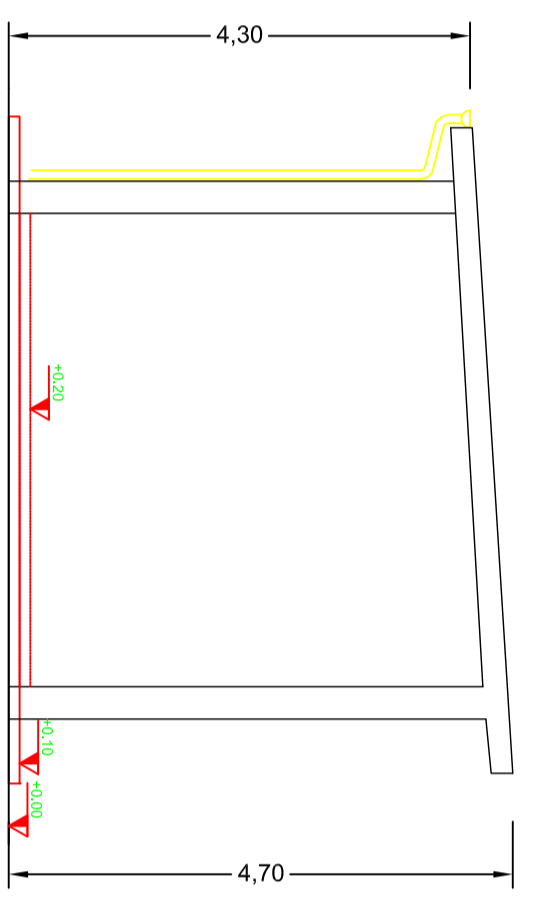
PROSPETTO NORD
SCALA 1:100



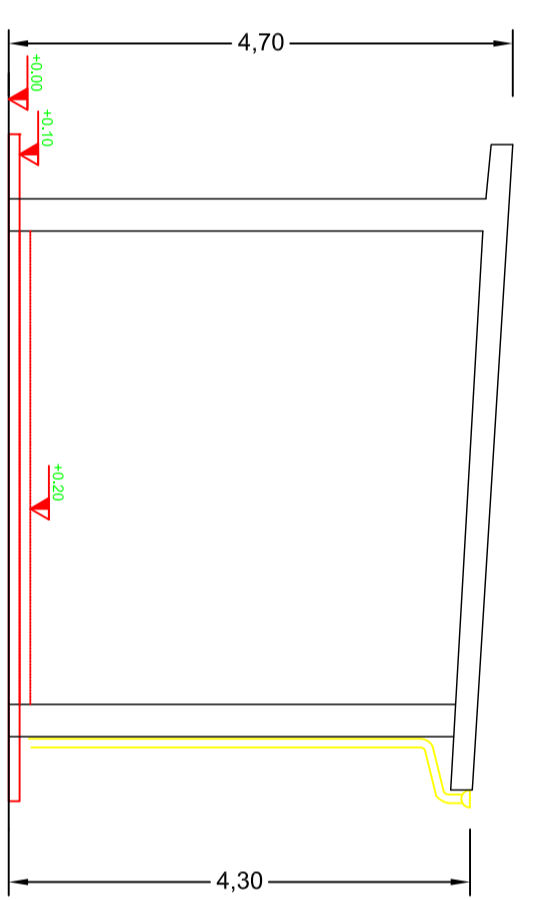
SEZIONE A-A'
SCALA 1:100



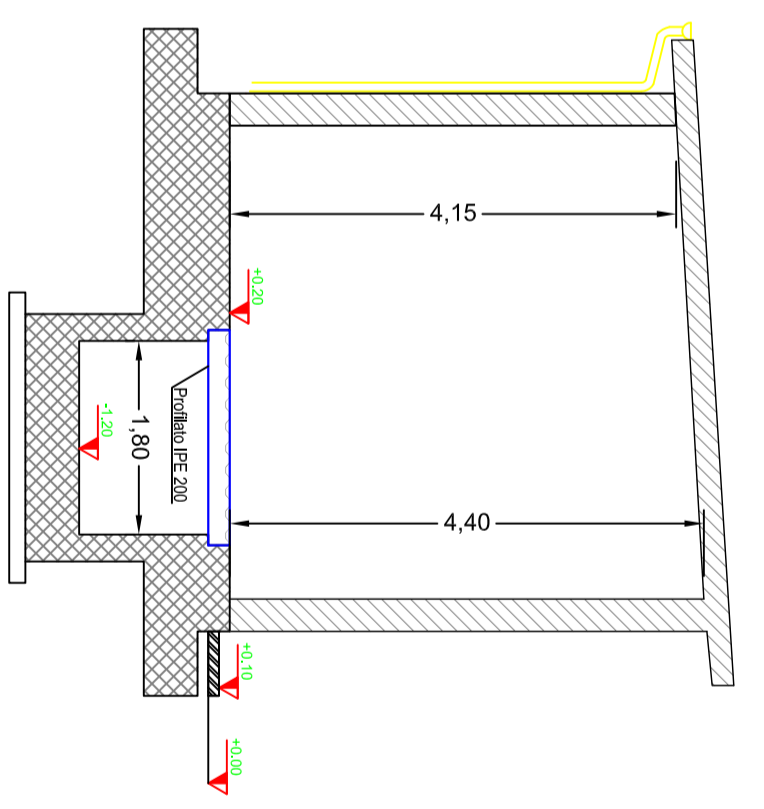
PROSPETTO EST
SCALA 1:100



PROSPETTO OVEST
SCALA 1:100



SEZIONE B-B'
SCALA 1:100



AERAZIONE: RAPPORTO SUPERFICI			
LOCALE	SUP. LOCALE (mq)	SUP. FINESTRE (mq)	SUP. FINESTRE / SUP. LOCALE
SALA Q. MT	46,20	12,36	0,267 (>1/8)
SALA Q. BT	24,20	5,68	0,234 (>1/8)
MISURE	12,76	3,1	0,242 (>1/8)

IMPIANTO DI PRODUZIONE DI ENERGIA DA FONTE SOLARE FOTOVOLTAICA DI POTENZA NOMINALE PARI A 43,0 MVA DENOMINATO "PADULA"

REGIONE PUGLIA
PROVINCIA DI FOGGIA
COMUNE DI CANDELA
Località: Masseria Padula

PROGETTO DEFINITIVO
Id AU HF0TH51

Tav.: 24
Titolo: SSE - Pianta e prospetti edificio e particolare recinzione con fondazione

Scala: 1:100
Formato Stampa: A0
Codice Identificativo Elaborato: HF0TH51_ElaboratoGrafico_4_24

Progettista: DOTT. ING. Fabio CALCARELLA
Via. S. Maria Maddalena, 14 - 71015 LECCE
Tel. +39 0832 22217 - 0832 40000
Pec: calcarellafabio@libero.it - calcarellafabio@pec.it
P. IVA: 02002007200

Completamento: Whyso!E Sviluppo S.r.l.
Via. S. Maria Maddalena, 14 - 71015 LECCE
Tel. +39 0832 22217 - 0832 40000
Pec: whyso!e@whyso!e.it - whyso!e@pec.it
P. IVA: 02002007200

Disegnato: Luigi ZAPPALÀ
Prima Revisione:
Redatto: STC
Consulente: FC
Approvato: VITOZIO E. SAIAPPO S.r.l.

ORDINE INGEGNERI DELLA PROVINCIA DI FOGGIA
N° 1874
1874