

**IMPIANTO DI PRODUZIONE DI ENERGIA
DA FONTE SOLARE FOTOVOLTAICA DI POTENZA NOMINALE
PARI A 43,0 MVA DENOMINATO "PADULA"**

REGIONE PUGLIA
PROVINCIA di FOGGIA
COMUNE di CANDELA

Località: Masseria Padula

PROGETTO DEFINITIVO
Id AU HF0TH51

Tav.:

Titolo:

16b

**Relazione Paesaggistica - Tavolette
SSE**

Scala:

Formato Stampa:

Codice Identificatore Elaborato

n.a.

A4

HF0TH51_RelazionePaesaggistica_16b

Progettazione:

Committente:

DOTT. ING. Fabio CALCARELLA

Via Bartolomeo Ravenna, 14 - 73100 Lecce
Mob. +39 340 9243575
fablo.calcarella@gmail.com - fablo.calcarella@ingpec.eu
P. IVA 04433020759

Whysol-E Sviluppo S.r.l.

Via Meravigli, 3 - 20123 - MILANO
Tel: +39 02 359605
info@whysol.it - whysol-e.sviluppo@legalmail.it
P. IVA 10692360968



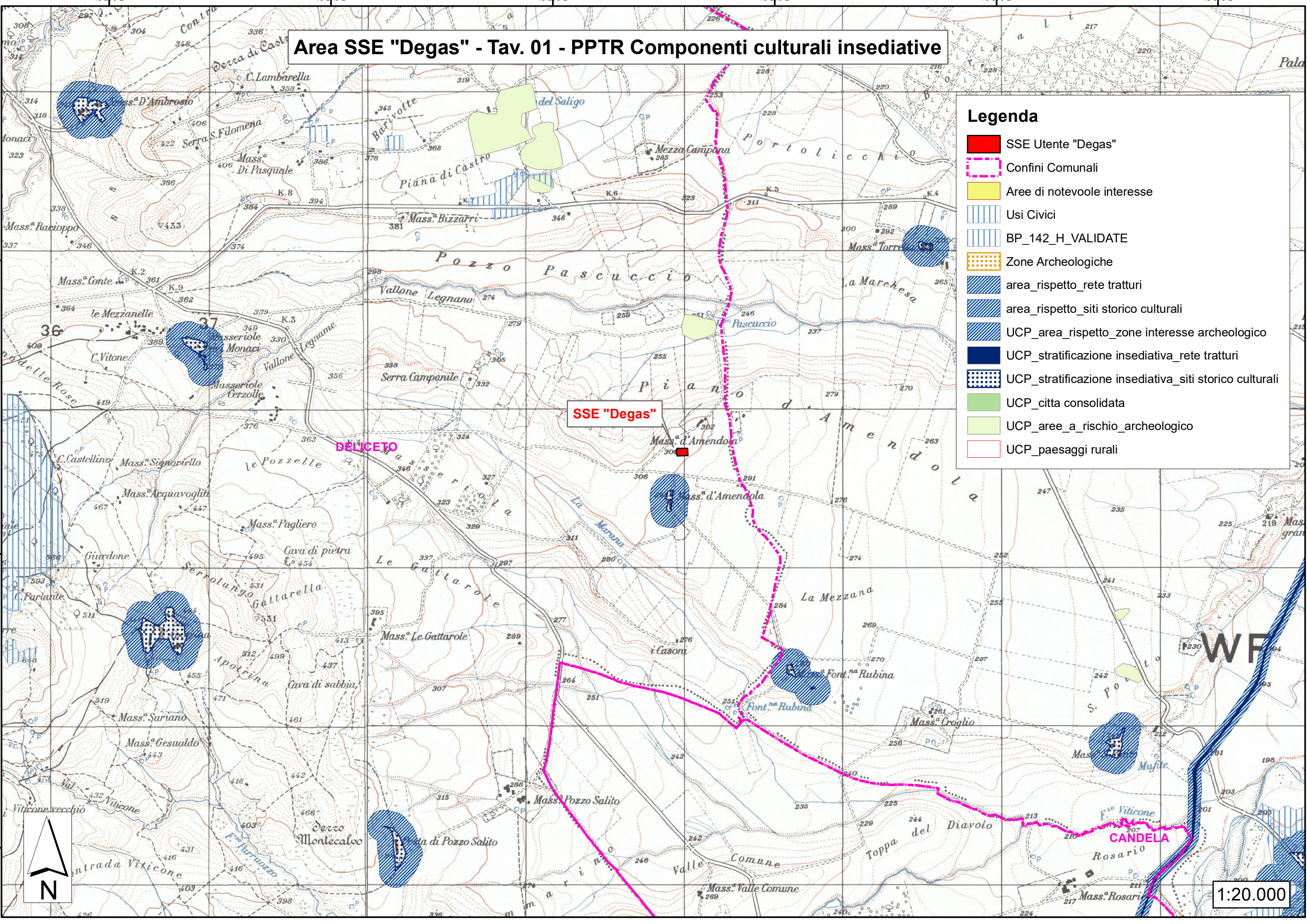
A handwritten signature in blue ink, appearing to read 'Fabio Calcarella'.

Data	Motivo della revisione:	Redatto:	Controllato:	Approvato:
Luglio 2020	Prima emissione	STC	FC	WHYSOL E- Sviluppo s.r.l.

Area SSE "Degas" - Tav. 01 - PPTR Componenti culturali insediative

Legenda

- SSE Utente "Degas"
- Confini Comunali
- Aree di notevole interesse
- Usi Civici
- BP_142_H_VALIDATE
- Zone Archeologiche
- area_rispetto_rete tratturi
- area_rispetto_siti storico culturali
- UCP_area_rispetto_zone interesse archeologico
- UCP_stratificazione insediativa_rete tratturi
- UCP_stratificazione insediativa_siti storico culturali
- UCP_citta consolidata
- UCP_ree_a_rischio_archeologico
- UCP_paesaggi rurali



SSE "Degas"

DELICETO

CANDELA

1:20.000

Area SSE "Degas" - Tav. 02 - PPTR - Componenti geomorfologiche

Legenda

- SSE Degas
- Confini Comunali
- versanti pendenza 20%
- Lame gravine
- Inghittitoi 50m
- Grotte 100m
- geositi 100m
- Doline
- Cordoni Dunari

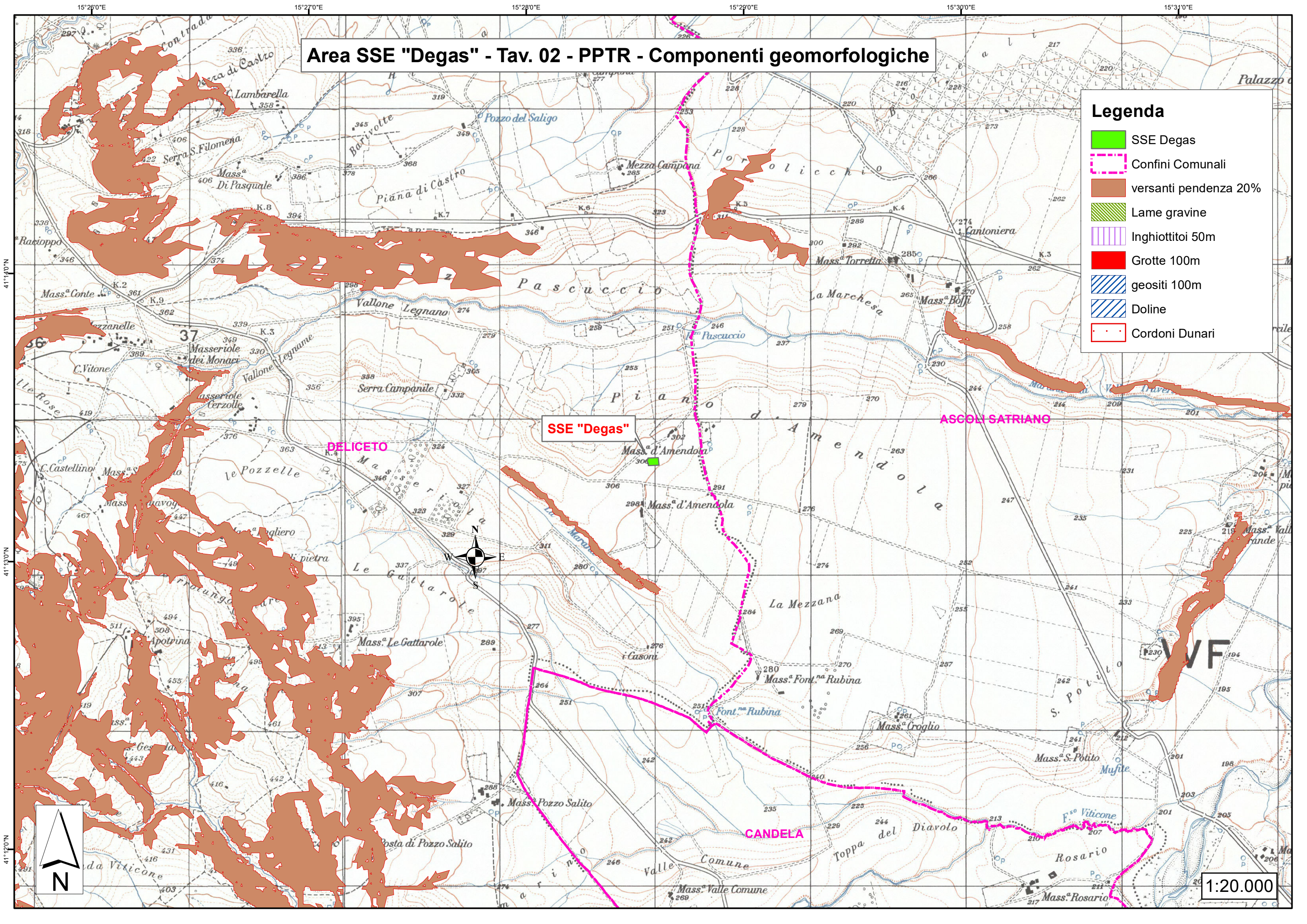
SSE "Degas"

ASCOLI SATTIANO

DELICETO






CANDELA

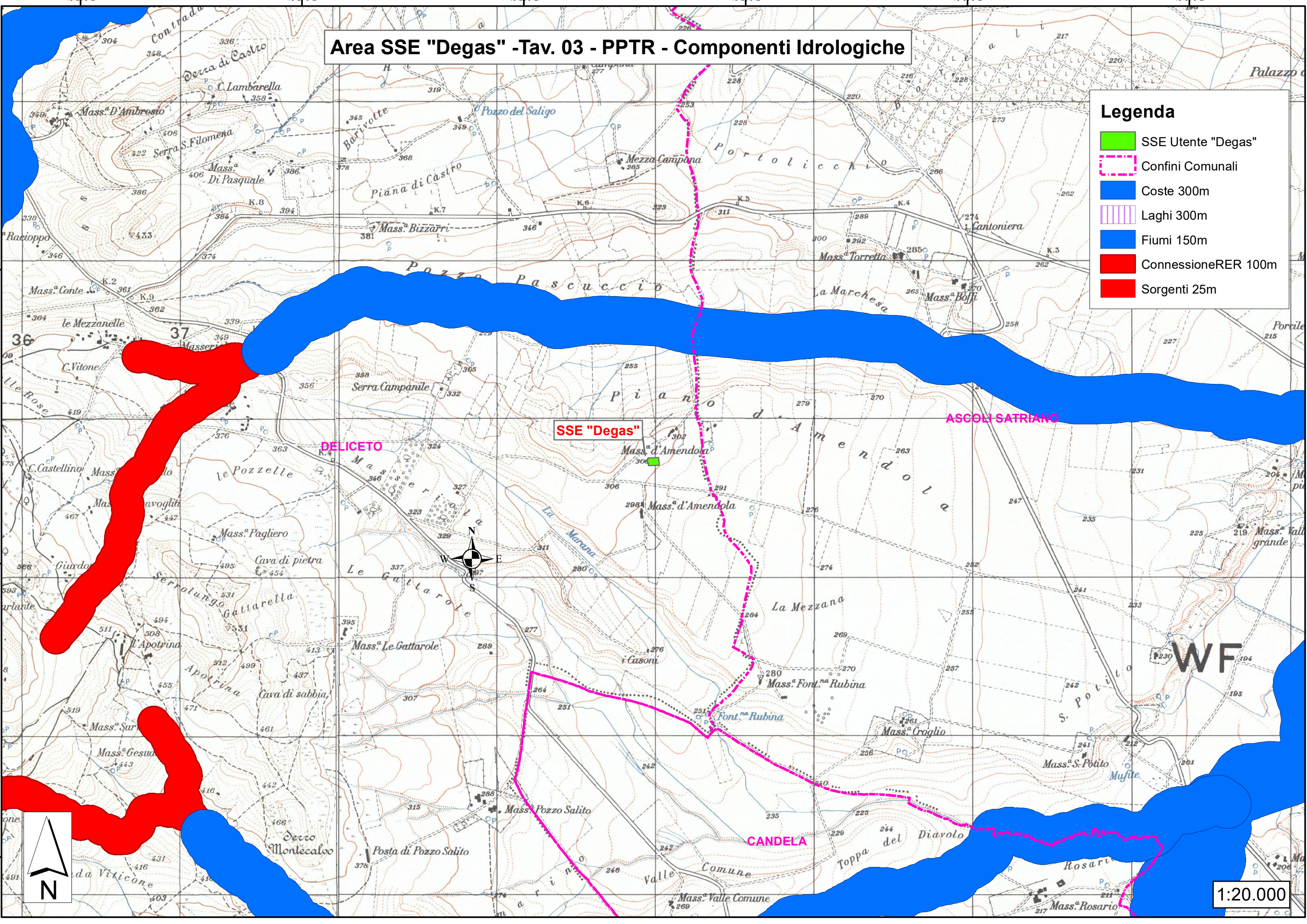
1:20.000



Area SSE "Degas" -Tav. 03 - PPTR - Componenti Idrologiche

Legenda

-  SSE Utente "Degas"
-  Confini Comunali
-  Coste 300m
-  Laghi 300m
-  Fiumi 150m
-  Connessione RER 100m
-  Sorgenti 25m



SSE "Degas"

DELICETO

ASCOLI SATRIANO

CANDELA

WF

1:20.000

Area SSE "Degas" - Tav. 04 - PPTR - Componenti Botanico Vegetazionali

Legenda

-  SSE Degas
-  Confini Comunali
-  Boschi
-  Ramsar
-  Aree Umide
-  Pascoli naturali
-  Rispetto boschi 100m

SSE "Degas"

DELICETO

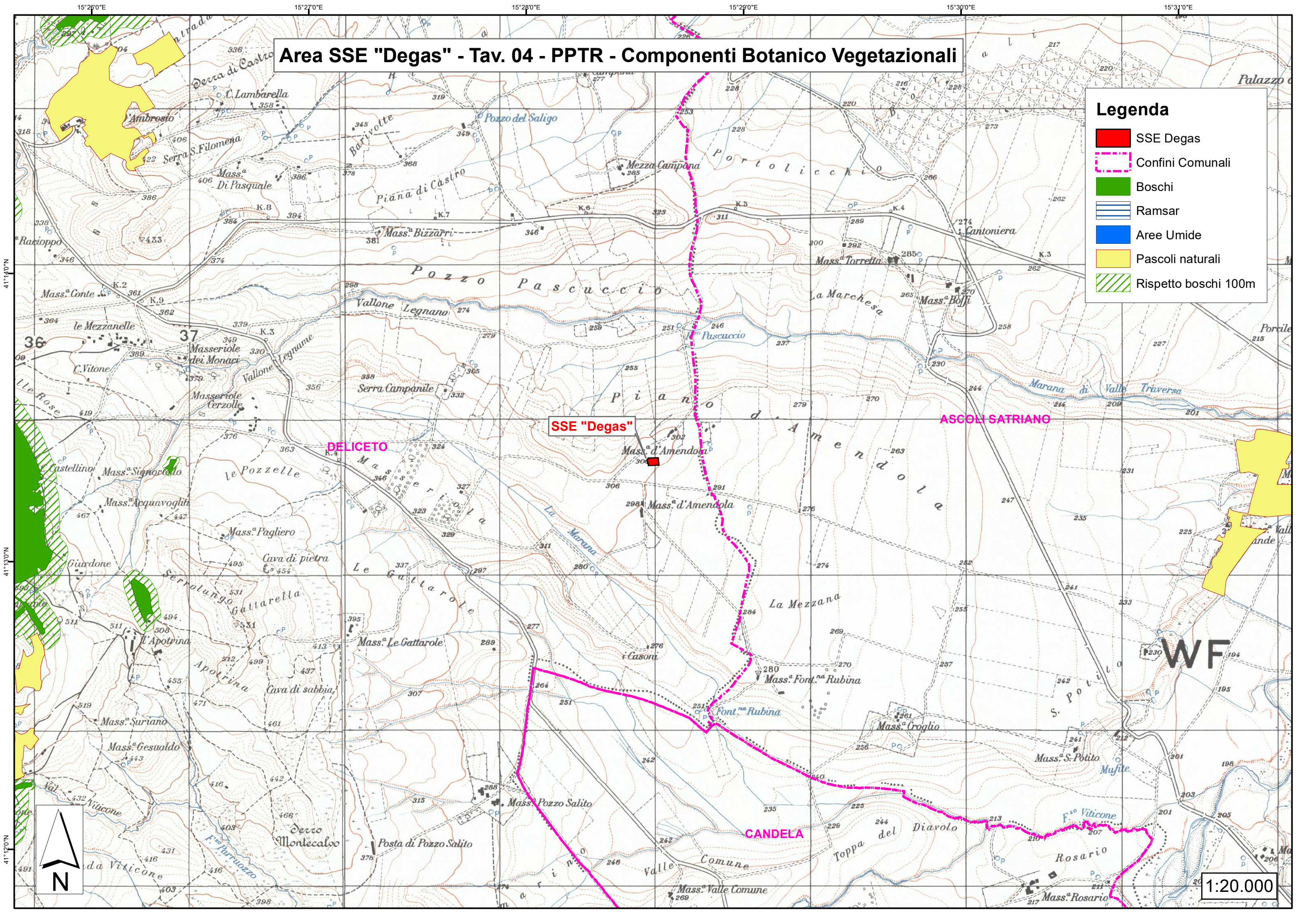
ASCOLI SATTIANO

CANDELA

WF








1:20.000



Area SSE "Degas" -Tav. 05 - PPTR - Aree Protette

Legenda

-  SSE Utente "Degas"
-  Confini Comunali
-  Parchi
-  UCP_rilevanza naturalistica
-  UCP_rispetto parchi_100m

Valle del Cervaro, Bosco dell'Incoronata IT9110032

Valle del Cervaro, Bosco dell'Incoronata IT9110032

Valle del Cervaro, Bosco dell'Incoronata IT9110032

Accadia - Deliceto IT9110033

CASTELLUCCIO DEI SAURI

BOVINO

DELICETO

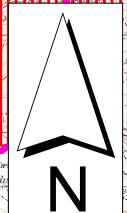
SSE "Degas"

ASCOLI SATRIANO

ACCADIA

CANDELA

SANT'AGATA DI PUGLIA



1:50.000

Area SSE "Degas" - Tav. 06a - PPTR - Componenti Valori Percettivi

Legenda

-  SSE Utente "Degas"
-  Confini Comunali
-  Luoghi panoramici
-  Strade panoramiche
-  Strade valenza paesaggistica

SSE "Degas"

DELICETO

ASCOLI SATTRIANO

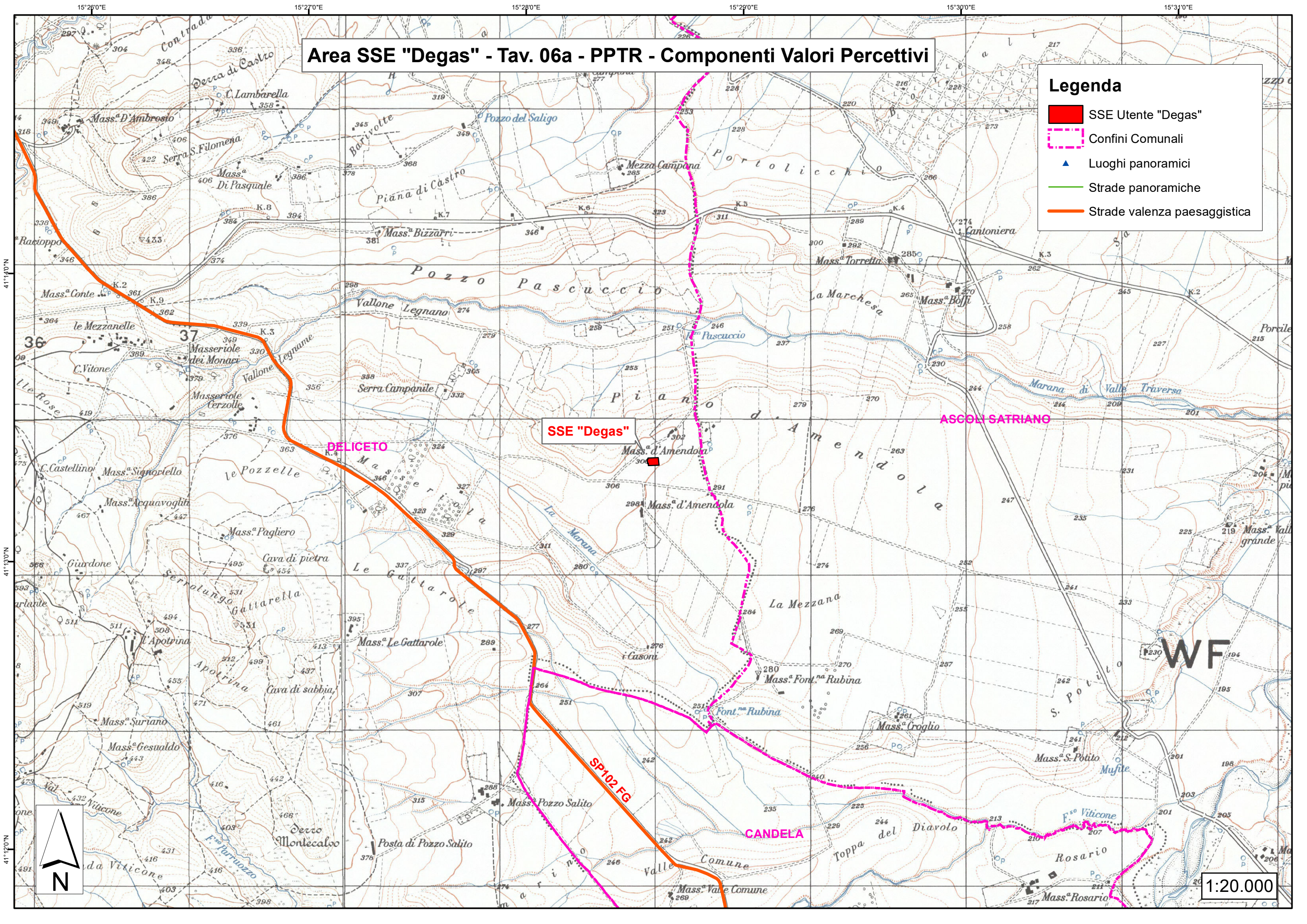
CANDELA

SP102.FG

WF




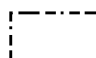



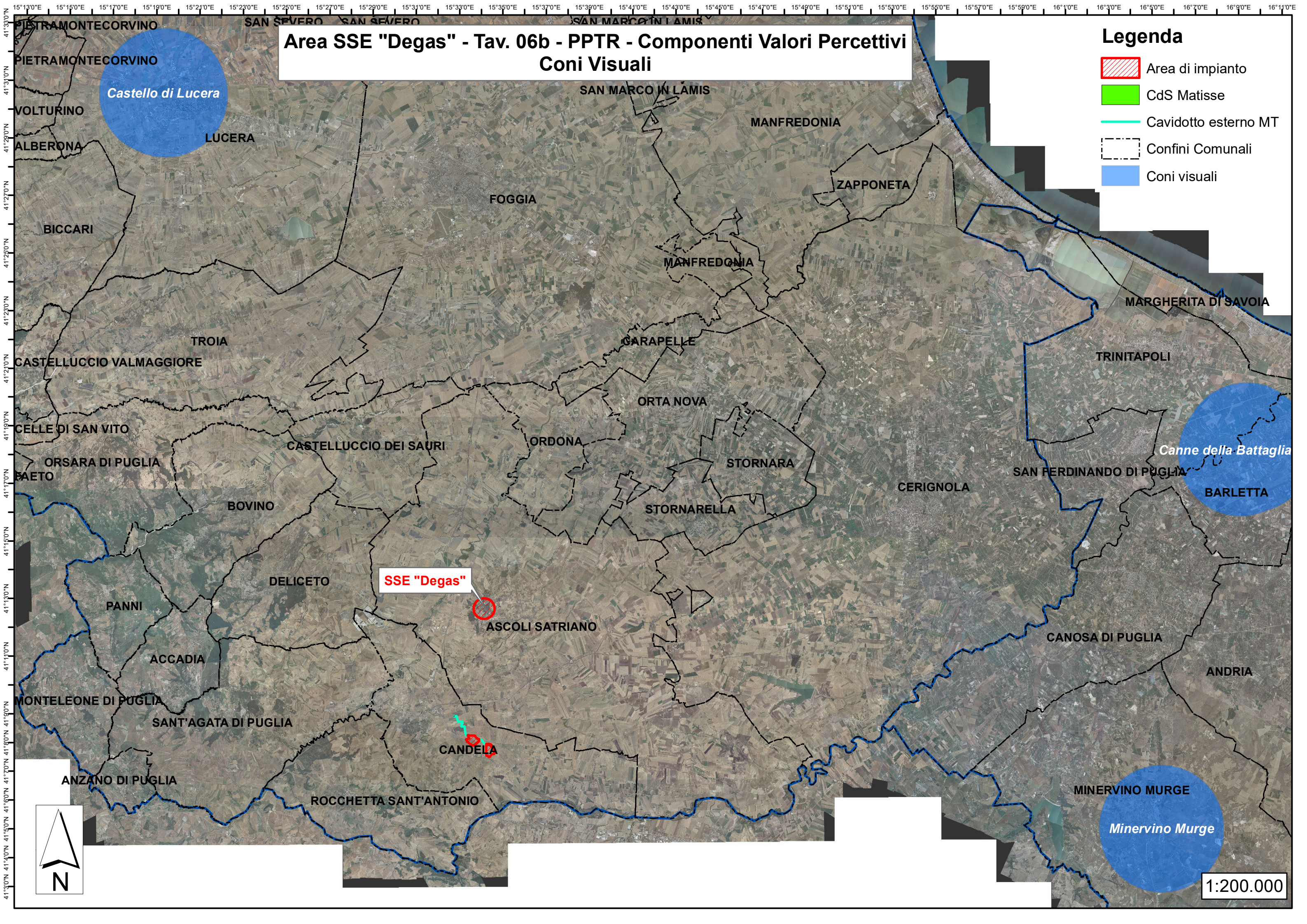
1:20.000



Area SSE "Degas" - Tav. 06b - PPTR - Componenti Valori Percettivi Coni Visuali

Legenda

-  Area di impianto
-  CdS Matisse
-  Cavidotto esterno MT
-  Confini Comunali
-  Coni visuali



Castello di Lucera

SSE "Degas"

Canne della Battaglia

Minervino Murge

1:200.000