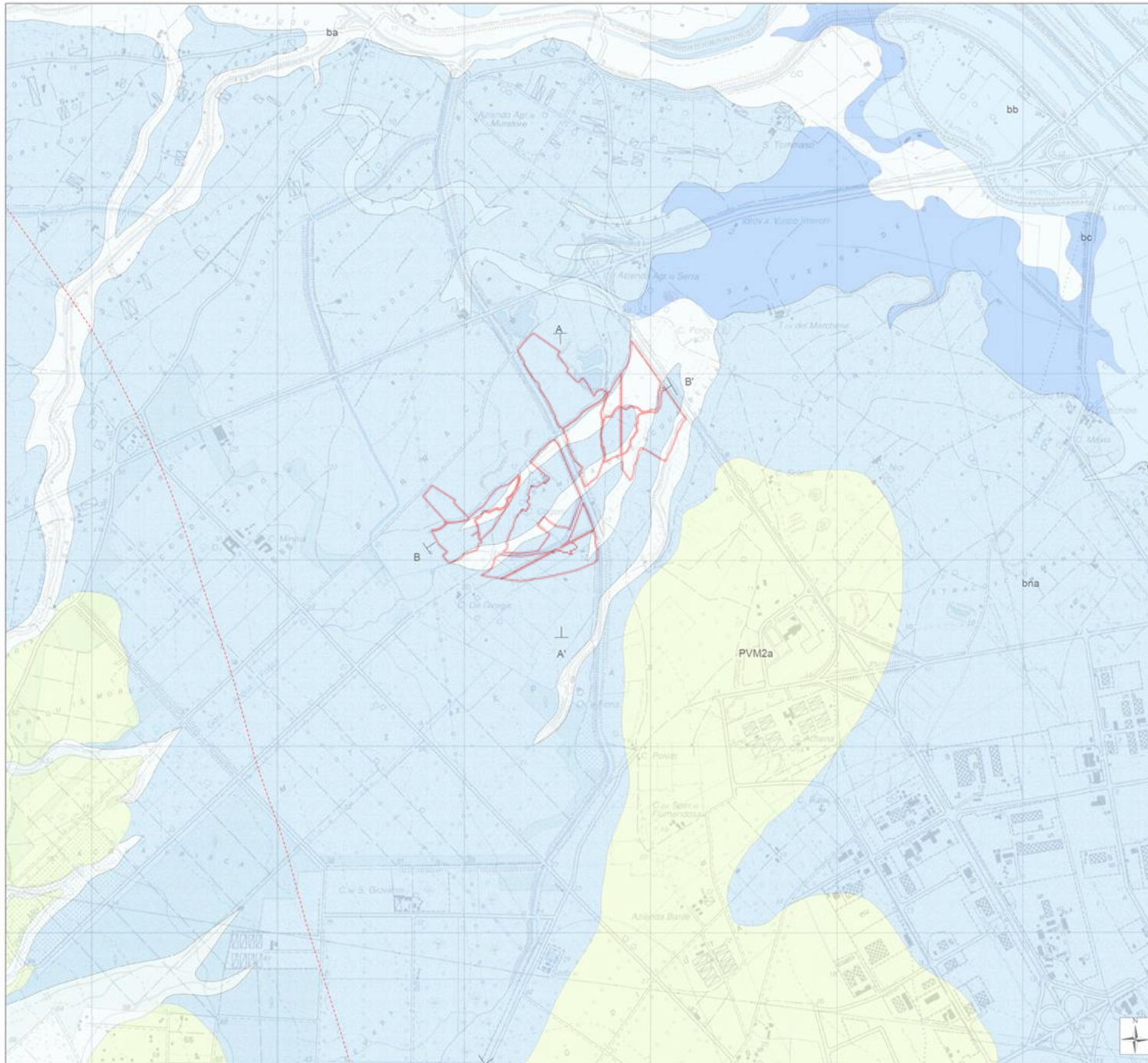


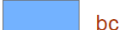





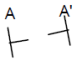
# R.06.1 – Carta geologica




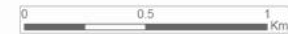
## Legenda

-  **ba** Depositi alluvionali. Ghiaie da grossolane a medie. Olocene
-  **bb** Depositi alluvionali. Sabbie con subordinati limi e argille. Olocene
-  **bc** Depositi alluvionali. Limi e argille. Olocene
-  **bna** Depositi alluvionali terrazzati. Ghiaie con subordinate sabbie. Olocene
-  **PVM2a** Litofacies nel Subsistema di Portoscuso (SISTEMA DI PORTOVESME). Pleistocene Sup.

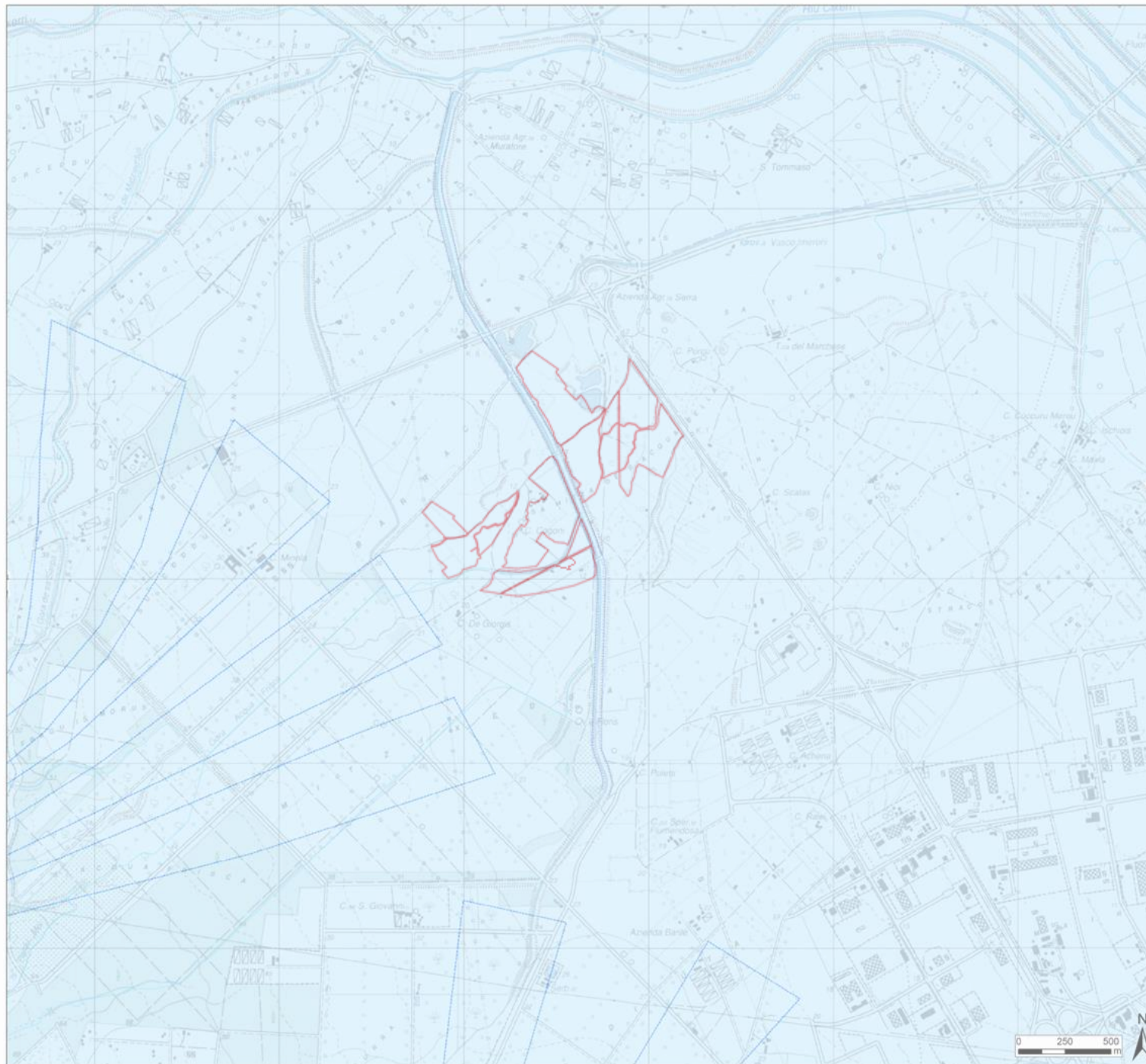
 faglie e contatti tettonici (certi, presunti)

 **A A'** traccia di sezione

 aree di progetto



# R.06.2 – Carta geomorfologica



## Legenda

### LITOLOGIE DEL SUBSTRATO

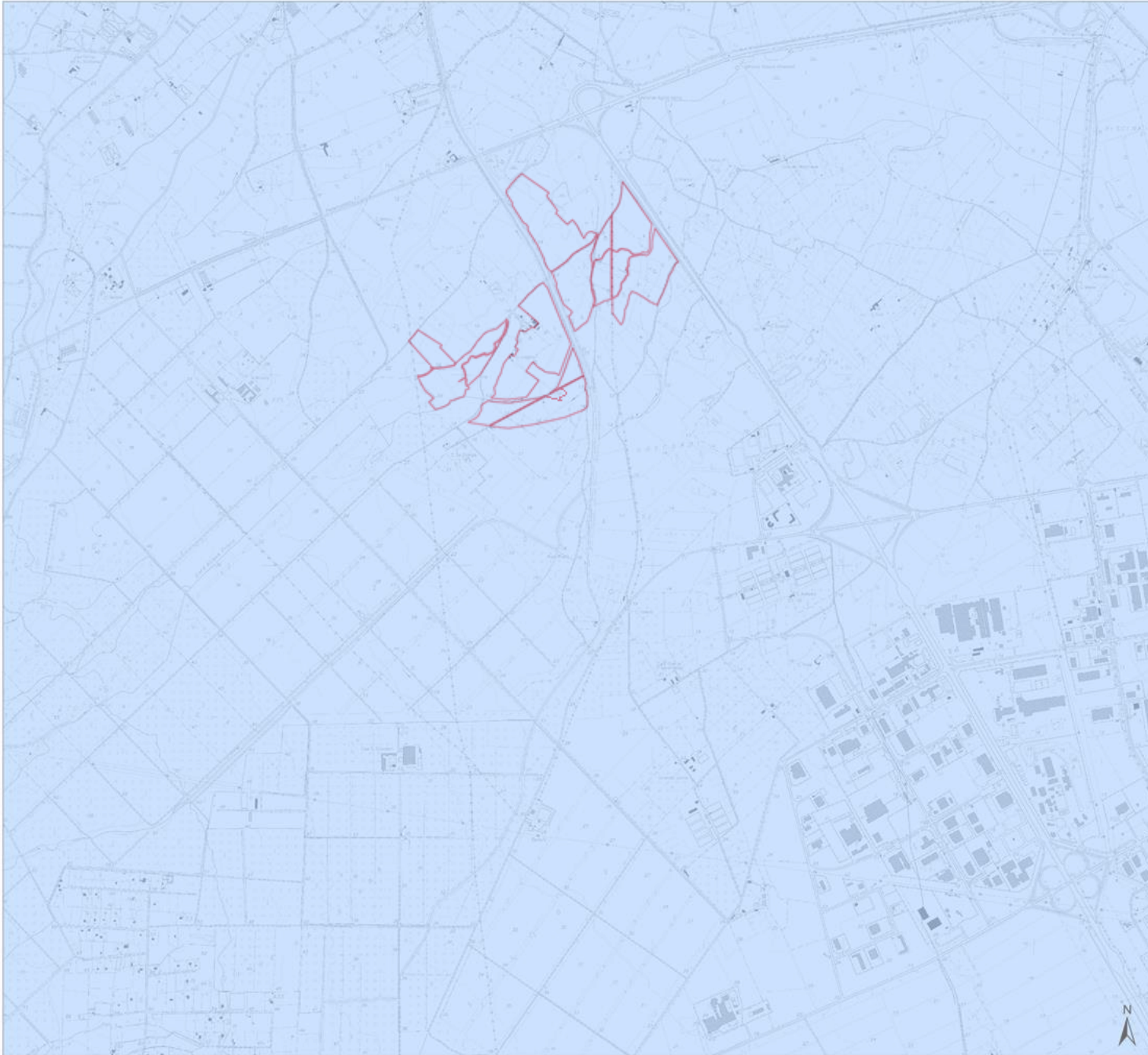
- Depositi alluvionali. Limi ed argille.
- Depositi di versante. Detriti con clasti angolosi.
- Depositi palustri. Limi ed argille limose.
- Depositi antropici. Materiali di riporto e aree bonificate; saline.
- Metarenarie e metasiltiti

- argine
- conoide
- orlo di scarpata

- Laghi
- corsi d'acqua

- Area di progetto

# R.06.3 – Carta delle permeabilità

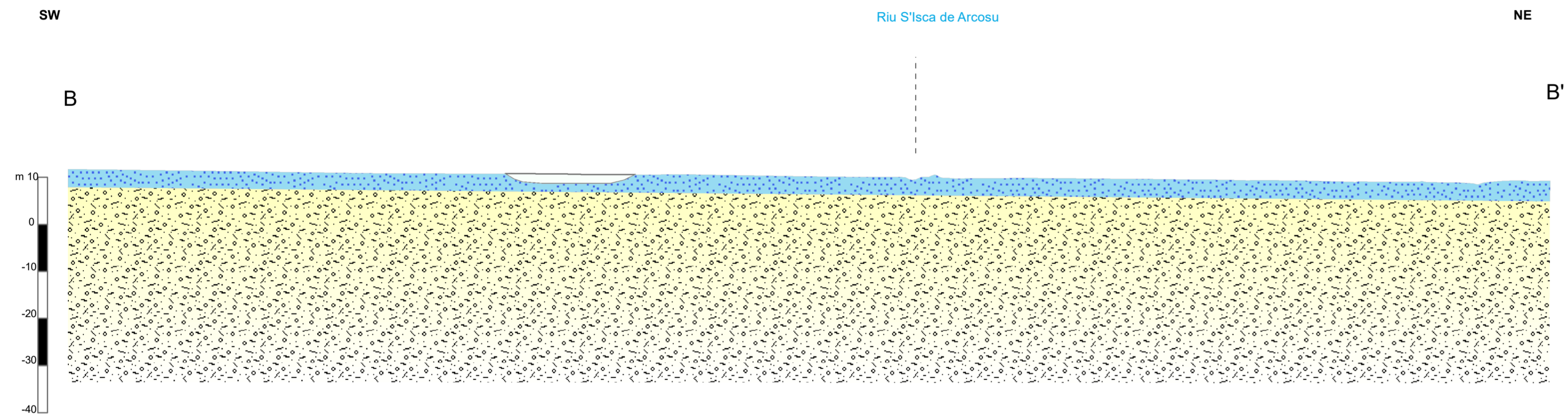
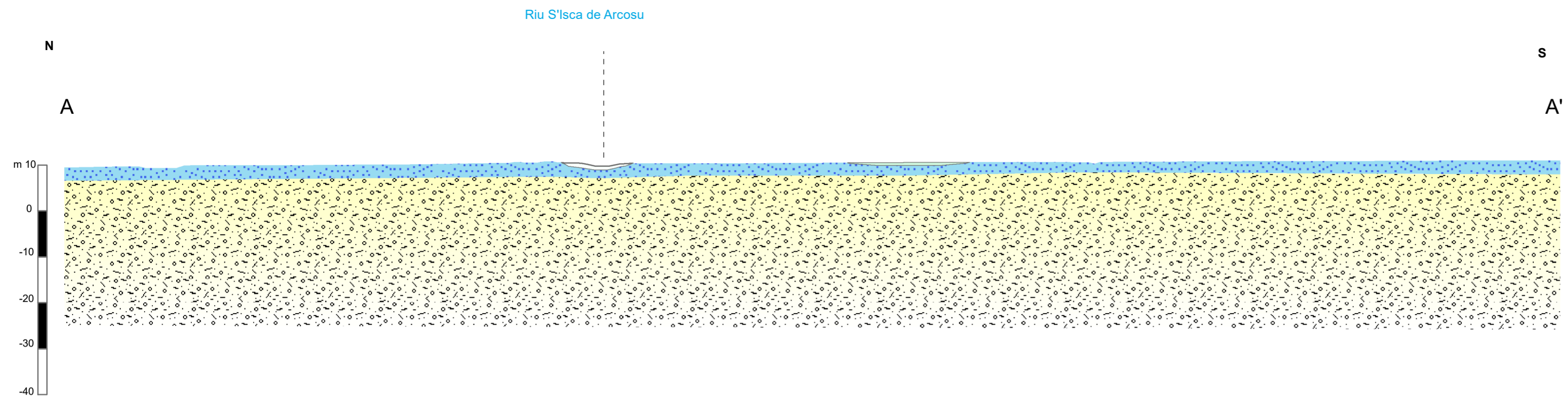


## LEGENDA

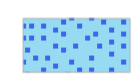
Unità idrogeologica	Litologia	RANGE DI PERMEABILITA' (m/s)
Unità delle Alluvioni Plio-Quaternarie	Depositi alluvionali e terrazzi conglomeratici, argillosi (ba, bna e PVM2a)	

Area di progetto





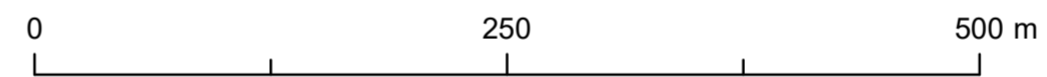
Legenda



bna - depositi alluvionali terrazzati



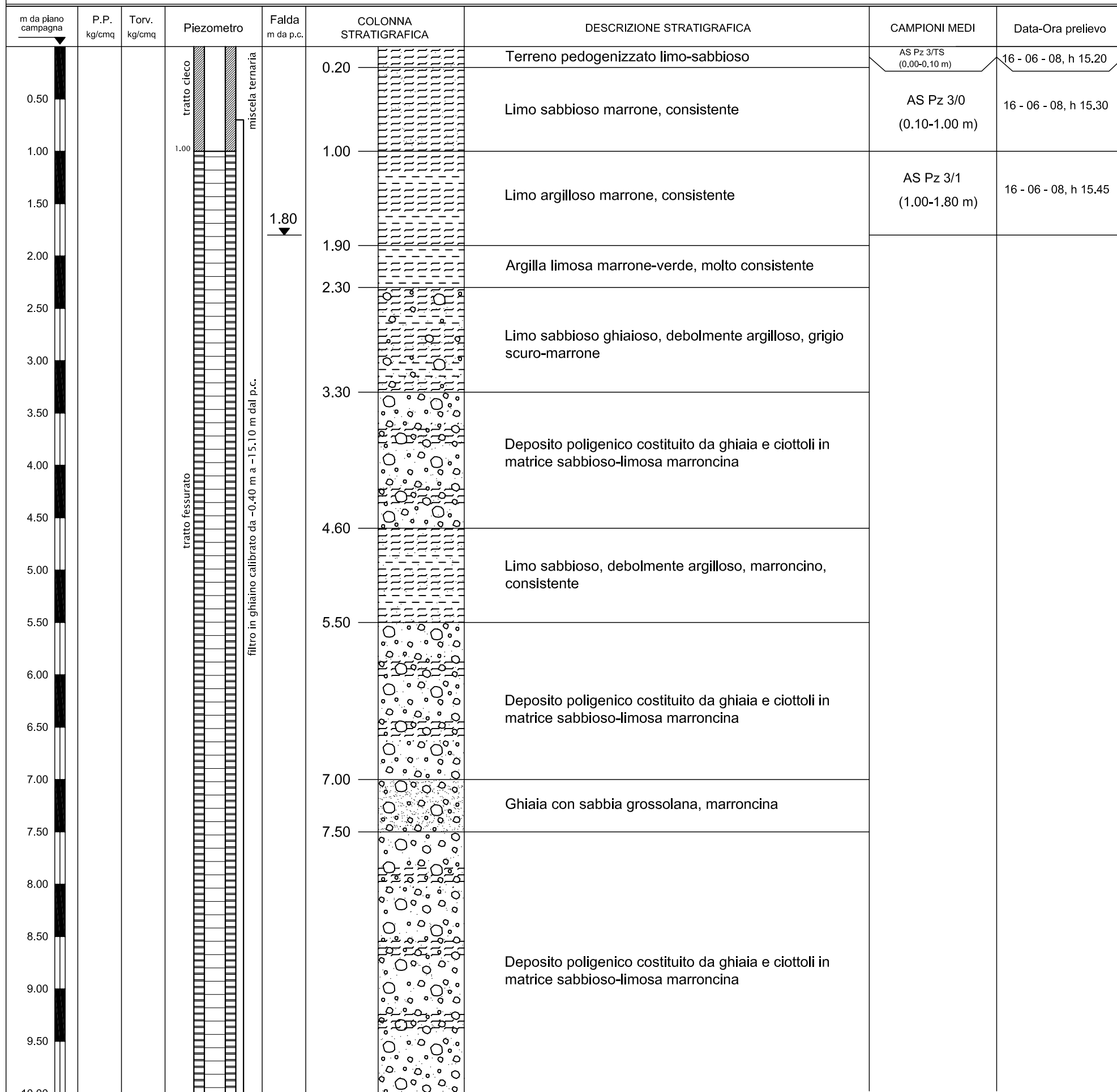
PVM2a - depositi alluvionali



# R.06.5 - Sondaggi geognostici



COMMITTENTE: REGIONE AUTONOMA DELLA SARDEGNA - Assessorato della Difesa dell'Ambiente			
PROGETTO: POR SARDEGNA 2000-2006-ASSE I-MISURA 1.7 - AZIONE C "INTERVENTI DI INDAGINE PRELIMINARE E REALIZZAZIONE DEL SISTEMA DI MONITORAGGIO SITI INQUINATI: AREE INDUSTRIALI DI ASSEMINI, SARROCH, OTTANA E PORTO TORRES"			
SITO: ASSEMINI		SONDAGGIO: AS Pz 3	
Data inizio: 16/06/08	Data fine: 17/06/08	Profondità: -15.00 m p.c.	Quota piano campagna: 1.85 m s.l.m.m.
Coordinate Gauss-Boaga, Fuso Ovest: Est: 1498045.08 Nord: 4346823.56		Livello statico della falda: -1.80 m p.c. (data: 16/06/08 ora: 12:00)	
PIEZOMETRO: T/A in PVC atossico - Ø 4" - microfessurato.		Tratto fessurato: da -1.00 m p.c. a -15.00 m p.c.	
Quota bocca pozzo: 1.81 m s.l.m.m. (riferita 0 IGM)		Profondità piezometro: -15.00 m p.c.	
TIPO DI CAMPIONATORE: Carotiere semplice Øest 101 mm L 150 cm e/o Carotiere ambientale Øest 101 mm L 100 cm Rivestimento Øest 127 mm L 150 cm Alesaggio con rivestimenti Øest 178 mm L 150 cm			



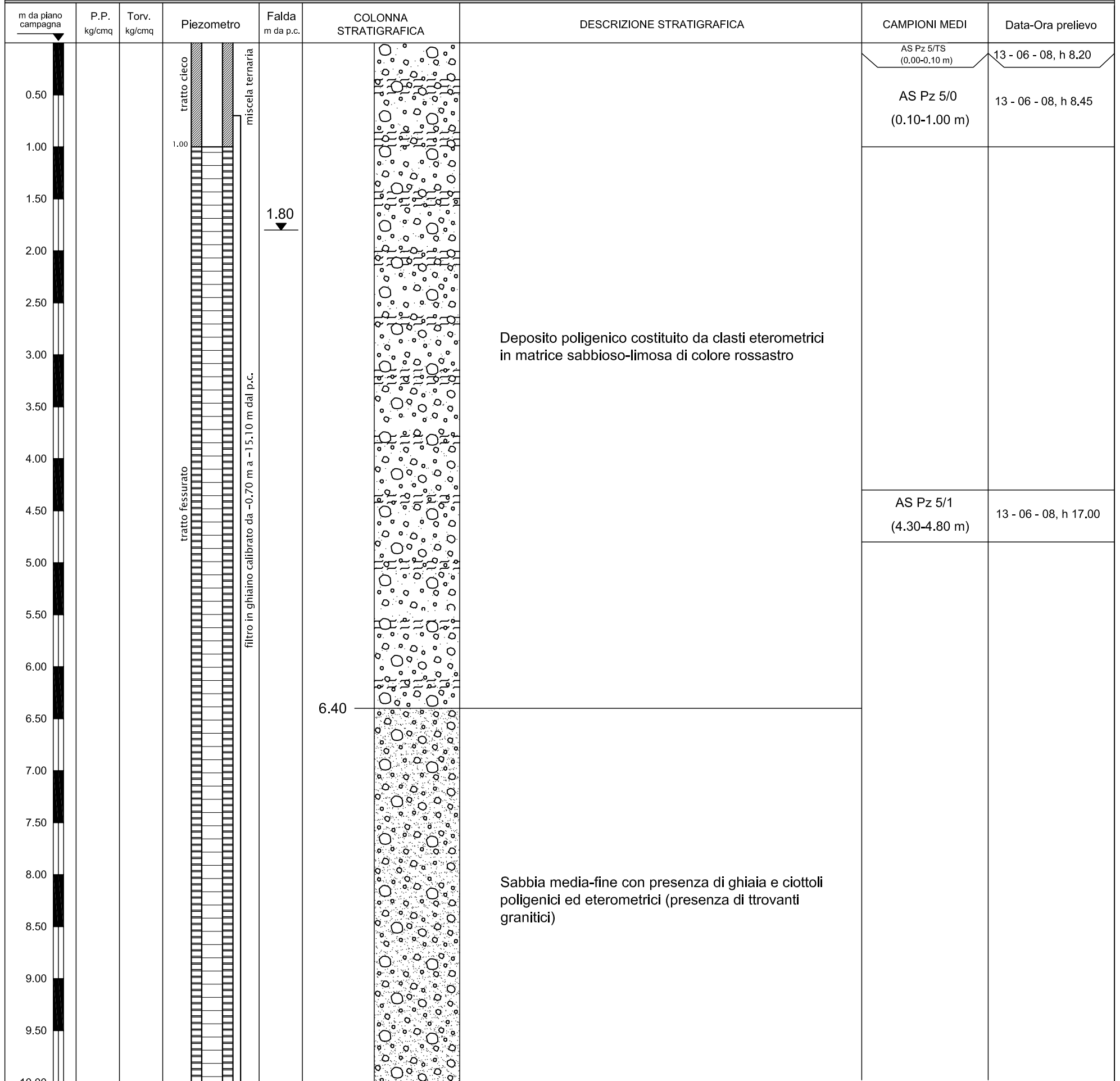
NOTE:





COMMITTENTE: <b>REGIONE AUTONOMA DELLA SARDEGNA - Assessorato della Difesa dell'Ambiente</b>			
PROGETTO: <b>POR SARDEGNA 2000-2006-ASSE I-MISURA 1.7 - AZIONE C "INTERVENTI DI INDAGINE PRELIMINARE E REALIZZAZIONE DEL SISTEMA DI MONITORAGGIO SITI INQUINATI: AREE INDUSTRIALI DI ASSEMINI, SARROCH, OTTANA E PORTO TORRES"</b>			
SITO: <b>ASSEMINI</b>		SONDAGGIO: <b>AS Pz 5</b>	
Data inizio: 13/06/08	Data fine: 17/06/08	Profondità: -15.00 m p.c.	Quota piano campagna: 4.82 m s.l.m.m.
Coordinate Gauss-Boaga, Fuso Ovest: Est: 1496425.71 Nord: 4346251.80		Livello statico della falda: -1.80 m p.c. (data: 13/06/08 ora:15:40)	
PIEZOMETRO: T/A in PVC atossico - Ø 4" - microfessurato.		Tratto fessurato: da -1.00 m p.c. a -15.00 m p.c.	
Quota bocca pozzo: 4.80 m s.l.m.m. (riferita 0 IGM)		Profondità piezometro: -15.00 m p.c.	

TIPO DI CAMPIONATORE: Carotiere semplice Øest 101 mm L 150 cm e/o Carotiere ambientale Øest 101 mm L 100 cm  
 Rivestimento Øest 127 mm L 150 cm Alesaggio con rivestimenti Øest 178 mm L 150 cm



pag. 1/2

(continua)

NOTE:

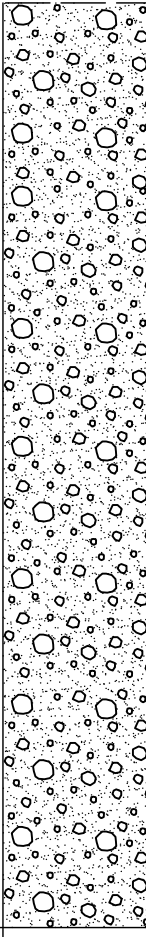
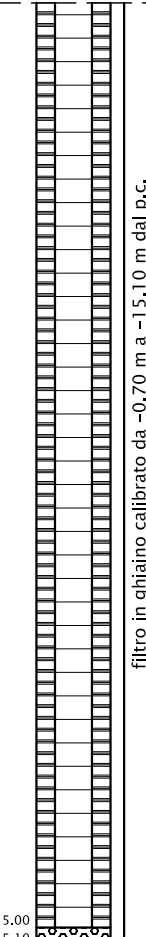


COMMITTENTE: **REGIONE AUTONOMA DELLA SARDEGNA - Assessorato della Difesa dell'Ambiente**

PROGETTO: **POR SARDEGNA 2000-2006-ASSE I-MISURA 1.7 - AZIONE C "INTERVENTI DI INDAGINE PRELIMINARE E REALIZZAZIONE DEL SISTEMA DI MONITORAGGIO SITI INQUINATI: AREE INDUSTRIALI DI ASSEMINI, SARROCH, OTTANA E PORTO TORRES"**

SITO: **ASSEMINI**

SONDAGGIO: **AS Pz 5**

m da piano campagna	P.P. kg/cmq	Torv. kg/cmq	Piezometro	Falda m da p.c.	COLONNA STRATIGRAFICA	DESCRIZIONE STRATIGRAFICA	CAMPIONI MEDI	Data-Ora prelievo
10.50						<p>Sabbia media-fine con presenza di ghiaia e ciottoli poligenici ed eterometrici (presenza di trovanti granitici)</p>		
11.00								
11.50								
12.00								
12.50								
13.00								
13.50								
14.00								
14.50								
15.00			 <p>filtro in ghiaia calibrato da -0.70 m a -15.10 m dal p.c.</p>	15.00				<p>AS Pz 5/2 (14.70-15.00 m)</p>
15.50								
16.00								
16.50								
17.00								
17.50								
18.00								
18.50								
19.00								
19.50								
20.00								
20.50								
21.00								
21.50								
22.00								
22.50								
23.00								

scala quote 1:40





COMMITTENTE: <b>REGIONE AUTONOMA DELLA SARDEGNA - Assessorato della Difesa dell'Ambiente</b>			
PROGETTO: <b>POR SARDEGNA 2000-2006-ASSE I-MISURA 1.7 - AZIONE C "INTERVENTI DI INDAGINE PRELIMINARE E REALIZZAZIONE DEL SISTEMA DI MONITORAGGIO SITI INQUINATI: AREE INDUSTRIALI DI ASSEMINI, SARROCH, OTTANA E PORTO TORRES"</b>			
SITO: <b>ASSEMINI</b>		SONDAGGIO: <b>AS Pz 8</b>	
Data inizio: 24/06/08	Data fine: 27/06/08	Profondità: -32.00 m p.c.	Quota piano campagna: 12.35 m s.l.m.m.
Coordinate Gauss-Boaga, Fuso Ovest: Est: 1496624.73 Nord: 4344805.39		Livello statico della falda: -11.20 m p.c.(data: 27/06/08 ora: 8:30)	
PIEZOMETRO: T/A in PVC atossico - Ø 4" - microfessurato.		Tratto fessurato: da -9.00 m p.c. a -32.00 m p.c.	
Quota bocca pozzo: 12.12 m s.l.m.m. (riferita 0 IGM)		Profondità piezometro: -32.00 m p.c.	

TIPO DI CAMPIONATORE: Carotiere semplice Øest 101 mm L 150 cm e/o Carotiere ambientale Øest 101 mm L 100 cm  
 Rivestimento Øest 127 mm L 150 cm Alesaggio con rivestimenti Øest 178 mm L 150 cm

m da piano campagna	P.P. kg/cmq	Torv. kg/cmq	Piezometro	Falda m da p.c.	COLONNA STRATIGRAFICA	DESCRIZIONE STRATIGRAFICA	CAMPIONI MEDI	Data-Ora prelievo
0.50							AS Pz 8/TS (0.00-0.10 m)	24 - 06 - 08, h 15.00
1.00							AS Pz 8/0 (0.10-1.00 m)	24 - 06 - 08, h 15.30
1.50								
2.00								
2.50						Deposito poligenico costituito da clasti eterometrici in matrice sabbioso-limosa		
3.00								
3.50								
4.00								
4.50								
5.00						Argilla limosa con rari ciottoli		
5.50						Sabbia limosa con ciottoli		
6.00						Argilla limosa con rari ciottoli		
6.50								
7.00								
7.50						Sabbia limosa con ciottoli	AS Pz 8/1 (7.40-7.70 m)	25 - 06 - 08, h 15.10
8.00								
8.50						Argilla con rari ciottoli di piccole dimensioni		
9.00								
9.50						Sabbia fine limosa con rari ciottoli		
10.00								

8/1 - 6ed

NOTE:

scala quote 1:40

tratto cieco  
miscela acqua, cemento e bentonite

tratto fessurato

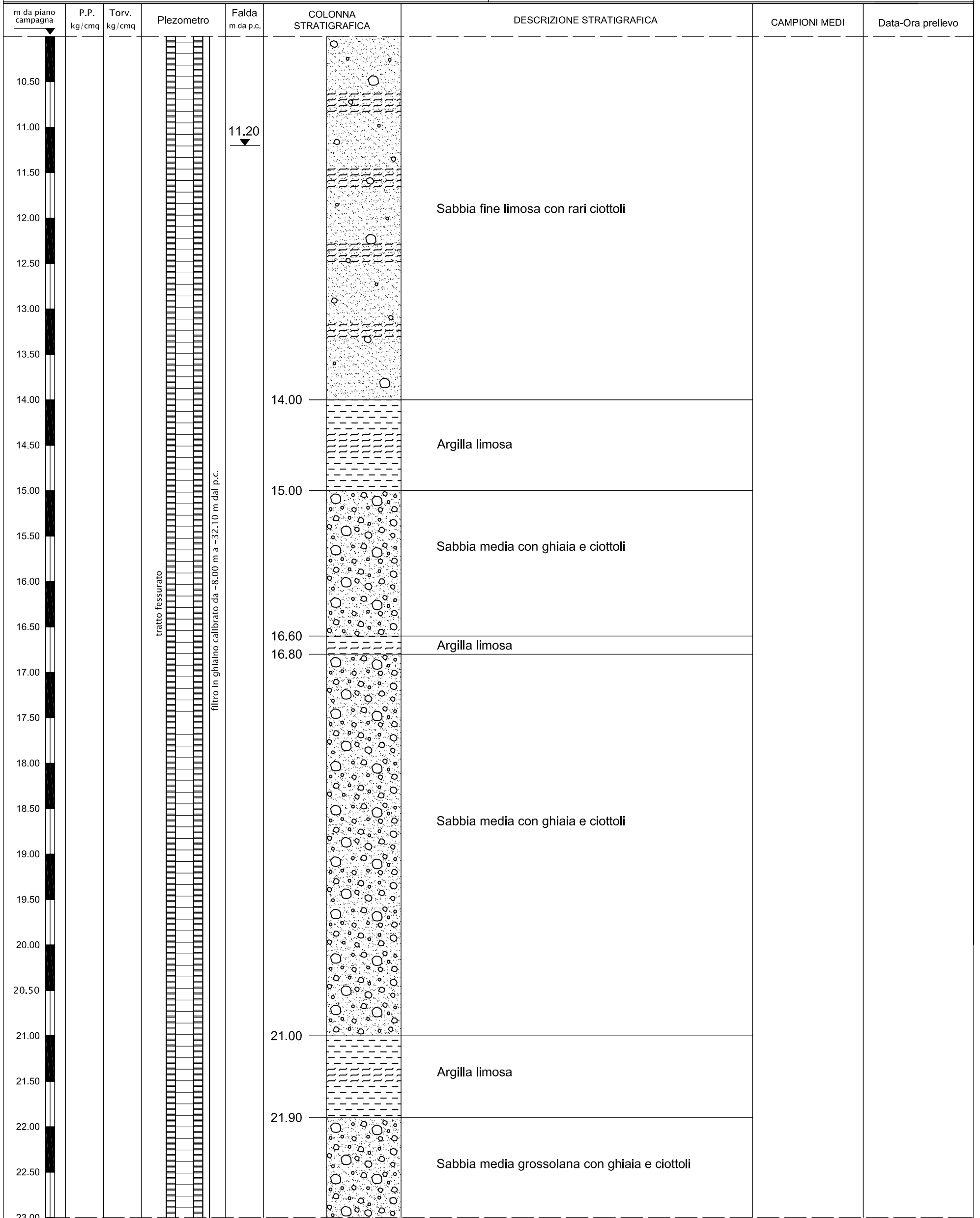


COMMITTENTE: REGIONE AUTONOMA DELLA SARDEGNA - Assessorato della Difesa dell'Ambiente

PROGETTO: POR SARDEGNA 2000-2006-ASSE I-MISURA 1.7 - AZIONE C "INTERVENTI DI INDAGINE PRELIMINARE E REALIZZAZIONE DEL SISTEMA DI MONITORAGGIO SITI INQUINATI: AREE INDUSTRIALI DI ASSEMINI, SARROCH, OTTANA E PORTO TORRES"

SITO: ASSEMINI

SONDAGGIO: AS Pz 8



scala quote 1:40

(continua)



COMMITTENTE: **REGIONE AUTONOMA DELLA SARDEGNA - Assessorato della Difesa dell'Ambiente**

PROGETTO: **POR SARDEGNA 2000-2006-ASSE I-MISURA 1.7 - AZIONE C "INTERVENTI DI INDAGINE PRELIMINARE E REALIZZAZIONE DEL SISTEMA DI MONITORAGGIO SITI INQUINATI: AREE INDUSTRIALI DI ASSEMINI, SARROCH, OTTANA E PORTO TORRES"**

SITO: **ASSEMINI**

SONDAGGIO: **AS Pz 8**

m da piano campagna	P.P. kg/cm <sup>2</sup>	Torv. kg/cm <sup>2</sup>	Piezometro	Falda	COLONNA STRATIGRAFICA	DESCRIZIONE STRATIGRAFICA	CAMPIONI MEDI	Data-Ora prelievo
23.50								
24.00								
24.50						Sabbia media grossolana con ghiaia e ciottoli		
25.00								
25.50								
26.00								
26.35						Argilla di colore grigio		
26.70						Sabbia media con ciottoli		
27.00								
27.20						Argilla di colore grigio		
27.50								
28.00								
28.20						Sabbia media con ciottoli		
28.50								
29.00								
29.30						Argilla di colore grigio		
29.50								
30.00						Sabbia media con ciottoli		
30.50								
31.00						Argilla limosa di colore grigio		
31.50								
31.50						Sabbia fine		
32.00			32.00 32.10				AS Pz 8/2 (31.70-32.00 m)	27 - 06 - 08, h 12.20
32.50								
33.00								
33.50								
34.00								
34.50								
35.00								
35.50								
36.00								

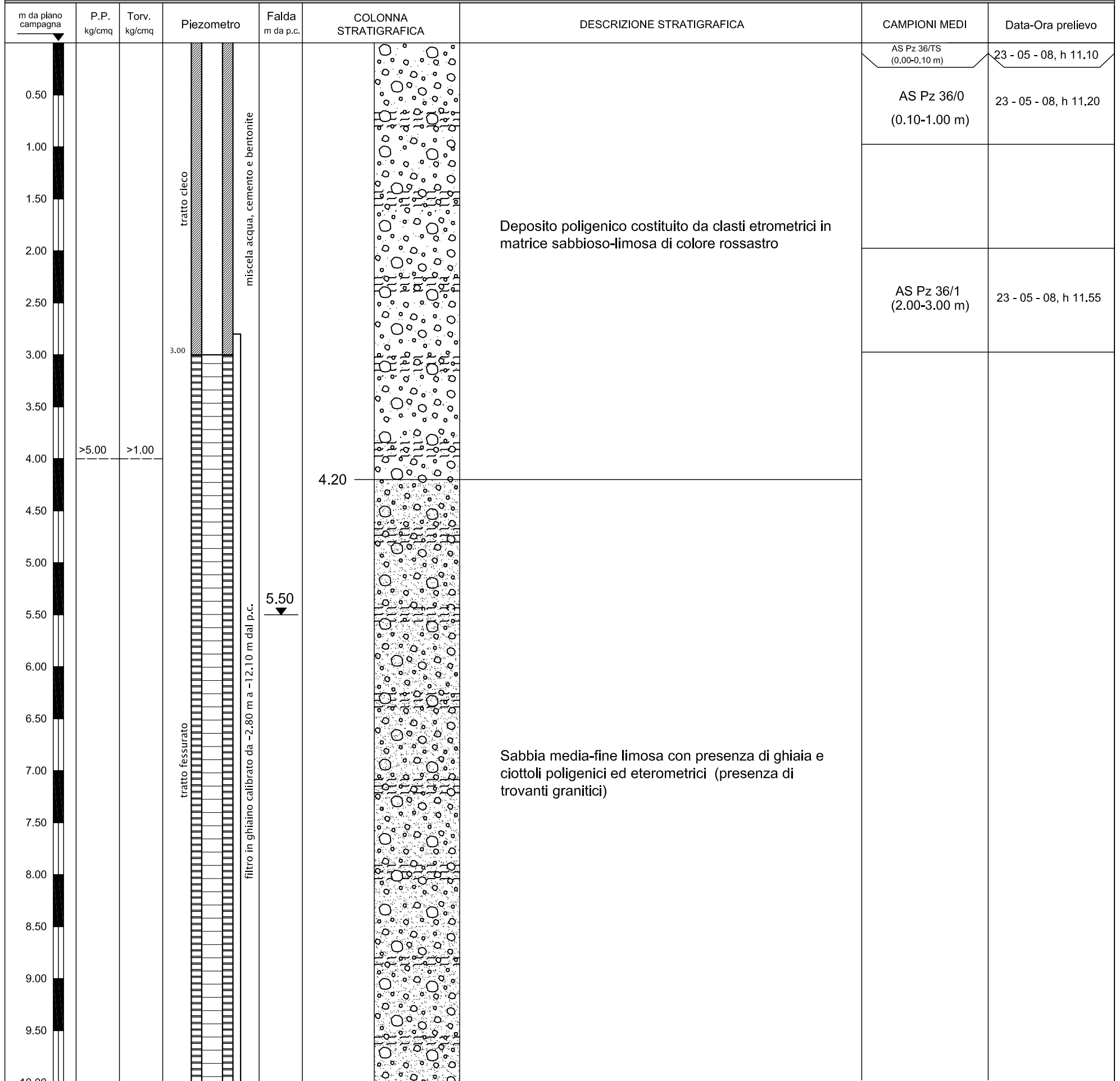
tratto fessurato

filtro in ghiaia calibrato da -8.00 m a -32.10 m dal p.c.



COMMITTENTE: <b>REGIONE AUTONOMA DELLA SARDEGNA - Assessorato della Difesa dell'Ambiente</b>			
PROGETTO: <b>POR SARDEGNA 2000-2006-ASSE I-MISURA 1.7 - AZIONE C "INTERVENTI DI INDAGINE PRELIMINARE E REALIZZAZIONE DEL SISTEMA DI MONITORAGGIO SITI INQUINATI: AREE INDUSTRIALI DI ASSEMINI, SARROCH, OTTANA E PORTO TORRES"</b>			
SITO: <b>ASSEMINI</b>		SONDAGGIO: <b>AS Pz 36</b>	
Data inizio: 23/05/08	Data fine: 26/05/08	Profondità: -12.00 m p.c.	Quota piano campagna: 8.42 m s.l.m.m.
Coordinate Gauss-Boaga, Fuso Ovest: Est: 1497435.50 Nord: 4345265.82		Livello statico della falda: -5.50 m p.c. (data: 26/05/08 ora: 8:30)	
PIEZOMETRO: T/A in PVC atossico - Ø 4" - microfessurato.		Tratto fessurato: da -3.00 m p.c. a -12.00 m p.c.	
Quota bocca pozzo: 8.33 m s.l.m.m. (riferita 0 IGM)		Profondità piezometro: -12.00 m p.c.	

TIPO DI CAMPIONATORE: Carotiere semplice Øest 101 mm L 150 cm e/o Carotiere ambientale Øest 101 mm L 100 cm  
 Rivestimento Øest 127 mm L 150 cm Alesaggio con rivestimenti Øest 178 mm L 150 cm



pag. 1/2

(continua)

NOTE:



COMMITTENTE: **REGIONE AUTONOMA DELLA SARDEGNA - Assessorato della Difesa dell'Ambiente**

PROGETTO: **POR SARDEGNA 2000-2006-ASSE I-MISURA 1.7 - AZIONE C "INTERVENTI DI INDAGINE PRELIMINARE E REALIZZAZIONE DEL SISTEMA DI MONITORAGGIO SITI INQUINATI: AREE INDUSTRIALI DI ASSEMINI, SARROCH, OTTANA E PORTO TORRES"**

SITO: **ASSEMINI**

SONDAGGIO: **AS Pz 36**

m da piano campagna	P.P. kg/cmq	Torv. kg/cmq	Piezometro	Falda m da p.c.	COLONNA STRATIGRAFICA	DESCRIZIONE STRATIGRAFICA	CAMPIONI MEDI	Data-Ora prelievo
10.50						Sabbia media-fine limosa con presenza di ghiaia e ciottoli poligenici ed eterometrici (presenza di trovanti granitici)		
11.00				12.00				
11.50								
12.00								
12.50								
13.00								
13.50								
14.00								
14.50								
15.00								
15.50								
16.00								
16.50								
17.00								
17.50								
18.00								
18.50								
19.00								
19.50								
20.00								
20.50								
21.00								
21.50								
22.00								
22.50								
23.00								

scala quote 1:40

# STRATIGRAFIA S1

SCALA 1 : 33 Pagina 1/1

Riferimento: COMUNE DI UTA	Sondaggio: S1
Località: RIO COCCODI	Quota:
Impresa esecutrice: GEOTEST SRL	Data: 22/01/2019
Coordinate: 8°57'08.27" 39°16'03.55"	Redattore: DOTT. MARIO STRINNA
Perforazione: CAROTAGGIO CONTINUO	

s mm	R v	A s	Pz	m metri m	LITOLOGIA	Campioni	RP	VT	SPT		RQD %		prof m	DESCRIZIONE	
									Prel. % 0-100	SPT	N	0-100			
				1									0,3	Livello alluvionale ciottoloso di copertura, alterato per attività antropica, colore nocciola, con ciottoletti in matrice limosa.	
				2		6									Livello alluvionale sabbioso fine in matrice limosa argillosa, con dispersi ciottoletti, molto addensato, colore nocciola giallognolo per la presenza di screziature ocracee, debolmente umido da 1.20m a 2.50m.
				3		6				38-50/10cm	Rit		2,1	Livello alluvionale ghiaioso con dispersi ciottoletti, in matrice limosa argillosa, colore nocciola bruno chiaro, duro, con presenza di screziature ocracee nella matrice, debolmente umido da 2.10m a 2.50m e da 3.30m a 4.50m.	
				4											
				5						36-50/6cm	Rit				
101				5									5,0		

Depositi terrigeni alluvionali di conoide e piana alluvionale, ghiaie sabbie limi e argille, conglomerati

# STRATIGRAFIA S2

SCALA 1:33 Pagina 1/1

Riferimento: COMUNE DI UTA	Sondaggio: S2
Località: RIO COCCODI	Quota:
Impresa esecutrice: GEOTEST SRL	Data: 22/01/2019
Coordinate: 8°57'20.97" 39°15'45.04"	Redattore: DOTT. MARIO STRINNA
Perforazione: CAROTAGGIO CONTINUO	


m	R	A	Pz	metri	LITOLOGIA	Campioni	RP	VT	Prel. % 0-100	SPT		ROD % 0-100	prof. m	DESCRIZIONE	
										S.P.T.	N				
				1									0,3	Livello ciottoloso di copertura, alterato per attività antropica, colore nocciola, con ciottolotti in matrice limosa.	
				2										0,3	Livello alluvionale sabbioso fine in matrice limosa argillosa, molto addensato, colore nocciola, con presenza di ciottolotti, debolmente umide.
				3		1) Dis	< 2,00 2,50					18-21-32	53	2,0	Idem come sopra, ma con presenza di ghiaia grossa e screziature ocracee, con dispersi ciottolotti. Colore nocciola giallastro, molto consistente.
				4										3,4	Livello alluvionale con ciottoli e ciottolotti, ferrettizzato da 3,60m a 4,0m, e cementato da 4,0m a 4,40m e da 4,80m a 5,0m, colore nocciola, debolmente umido da 3,50m a 4,0m.
101				5							50/10cm	Rif	5,0		

Depositi terrigeni alluvionali di conoide e piana alluvionale, ghiaie sabbie limi e argille, conglomerati

# STRATIGRAFIA S3

SCALA 1:33 Pagina 1/1

Riferimento: COMUNE DI UTA	Sondaggio: S3
Località: RIO COCCODI	Quota:
Impresa esecutrice: GEOTEST SRL	Data: 22/01/2019
Coordinate: 8°57'31.63" 39°15'31.63"	Redattore: DOTT. MARIO STRINNA
Perforazione: CAROTAGGIO CONTINUO	

Ø mm	R v	A z s	Pz	metri latr.	LITOLOGIA	Campioni	RP	VT	Prel. % 0---100	S.P.T.		RQD % 0---100	prof. m	DESCRIZIONE
										S.P.T.	N			
													0,3	Livello ciottoloso di copertura, alterato per attività antropica, colore nocciola, con ciottoletti in matrice limosa.
				1										
													4,1	Livello alluvionale ghiaioso grosso, con intercalata sabbia limosa argillosa, addensato, colore nocciola bruno, umido.
						1) Dis	4.50 5.00	3,8	1		18-28-34	62		
								6	1					
101				5									5,0	

Depositi terrigeni alluvionali di conoide e piana alluvionale, ghiaie sabbie limi e argille, conglomerati



# STRATIGRAFIA S4

SCALA 1 : 33 Pagina 1/1

Riferimento: COMUNE DI UTA										Sondaggio: S4				
Località: RIO COCCODI										Quota:				
Impresa esecutrice: GEOTEST SRL										Data: 22/01/2019				
Coordinate: 8°57'39.33" 39°15'13.01"										Redattore: DOTT. MARIO STRINNA				
Perforazione: CAROTAGGIO CONTINUO														
Ø mm	R z	A s	Pz	metri vert	LITOLOGIA	Campioni	RP	VT	Prel. % 0 -- 100	SPT S.P.T.	ROD % 0 -- 100	prof. m	DESCRIZIONE	
				1								0.4	Livello alluvionale ciottoloso di copertura, alterato per attività antropica, colore nocciola, in matrice limosa.	
				2										Livello alluvionale ciottoloso, anche centimetrico, duro, in matrice limosa scarsamente argillosa, duro, colore nocciola. Si evidenzia a circa 3.60m e da 4.50m a 5.0m una maggiore presenza di ghiaia grossa frammista a ciottolotti, cementato, debolmente umido. Sciolto per rotazione del carotiere
				3										
				4										
				5										
101										32-50/12cm	Rid			
										50/9cm	Rid			
Depositi terrigeni alluvionali di conoide e piana alluvionale, ghiaie sabbie limi e argille, conglomerati														