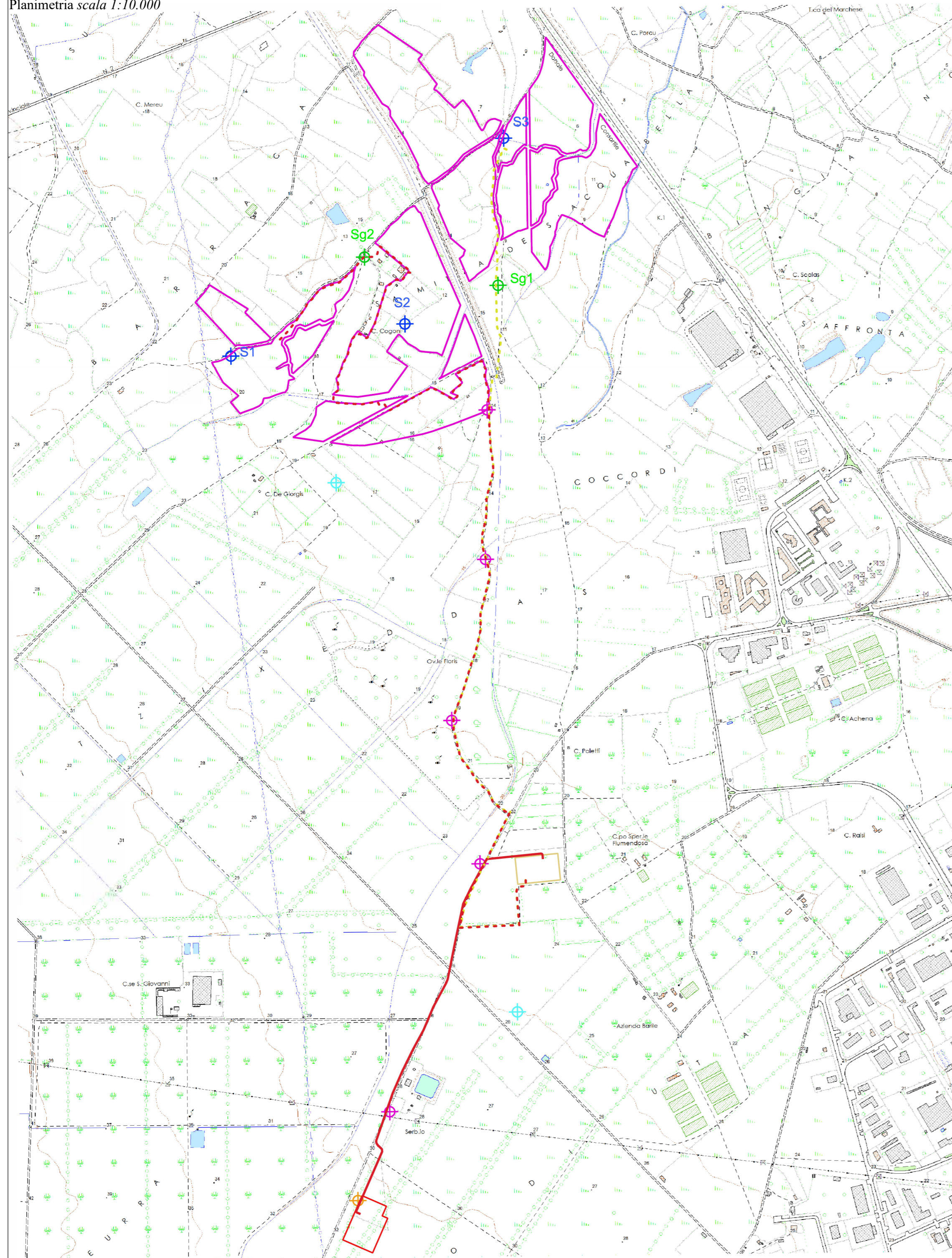


Planimetria scala 1:10.000



Coordinate sondaggi, saggi e piezometri

Saggi	Coordinate WGS 84		Gauss-Boaga Monte Mario	
	N°	Latitudine	Longitudine	N E
1	39.256278	8.961210	4345224.25	1496678.06
2	39.257126	8.956325	4345318.55	1496256.64

Sondaggi	Coordinate WGS 84		Gauss-Boaga Monte Mario	
	N°	Latitudine	Longitudine	N E
S1 (Piezometro)	39.254352	8.951389	4345010.93	1495830.58
S2 (Piezometro)	39.255210	8.957781	4345105.94	1496382.16
S3 (Piezometro)	39.260463	8.961476	4345688.7	1496701.19

Legenda

Saggi con mini escavatore	Precedenti sondaggi	SE	Cavidotto MT (profondità 1.2 m)
Sondaggi da attrezzare a piezometro	Precedenti Saggi con mini escavatore	Stallo utente	Cavidotto AT (profondità 1.8 m)
	Precedenti Sondaggi attrezzati a piezometro	Macchiareddu	

PV ICHNOSOLAR S.R.L.

Via Ettore de Sonnaz n. 19, 10121 Torino (TO) - Italy. P.I. 02379130517 - C.S. 10.000,00 i.v.
 PEC pvichnosolar@pec.it
 REA TO - 1293228

Realizzazione di un impianto fotovoltaico denominato "Macchiareddu".
 Comune di Uta (CA).



TITOLO:

**Tav. 1 Proposta ubicazione saggi sondaggi e piezometri
 REV. 01**

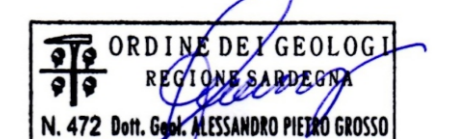
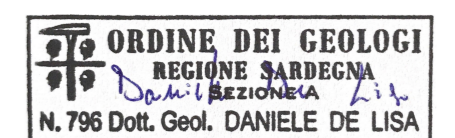
SCALA

1:10.000

FORMATO:

A2

I TECNICI:



Questo documento contiene informazioni di proprietà della PV ICHNOSOLAR S.R.L. e può essere utilizzato esclusivamente dal destinatario in relazione alle finalità per le quali è stato ricevuto. È vietata qualunque forma di riproduzione o divulgazione senza l'esplicito consenso della PV ICHNOSOLAR S.R.L.