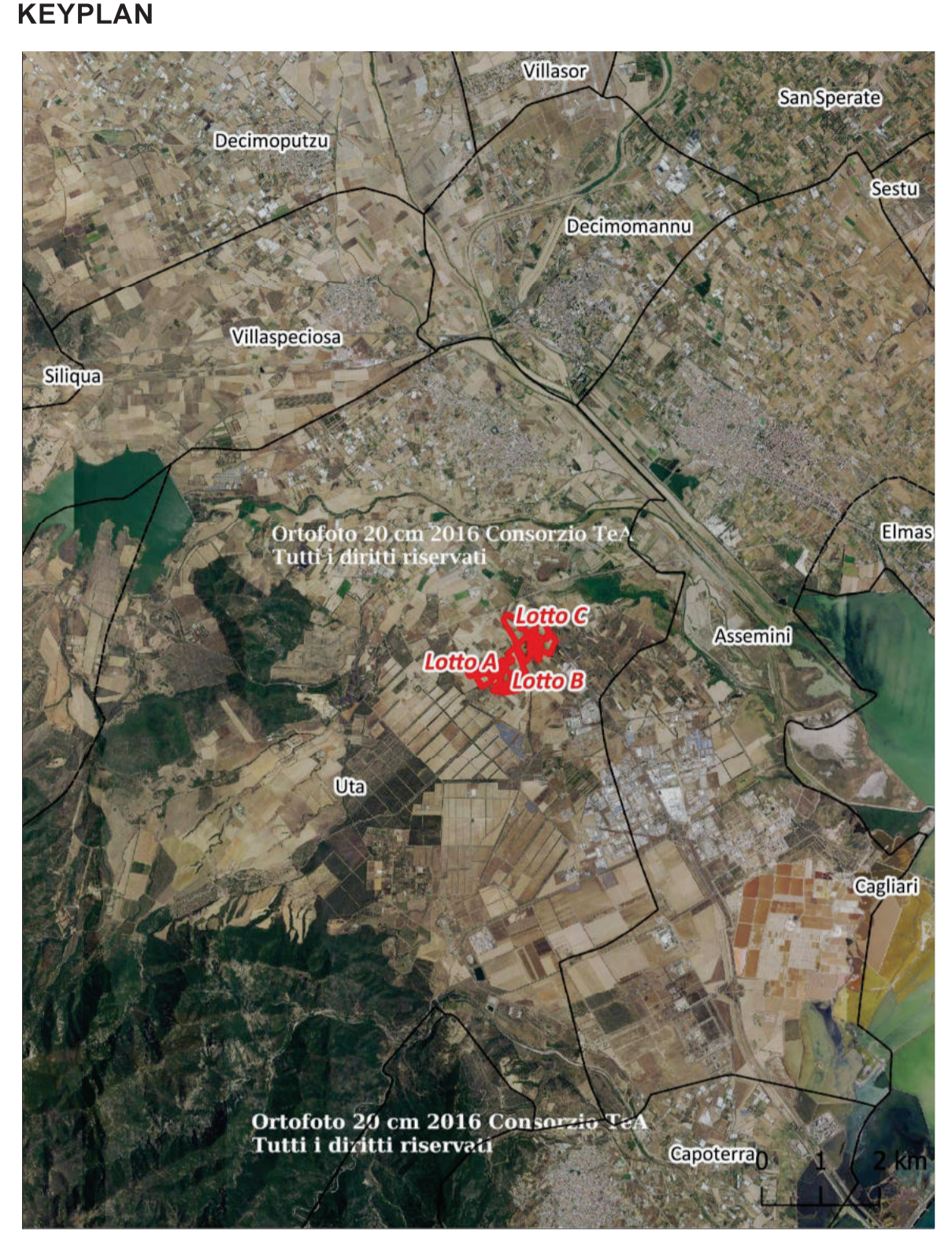


- LEGENDA**
- Aree di progetto
 - Dorsali MT
 - Elettrodotto AT interrato
 - Raccordi AT in aereo



- Limiti comunali
- Grandi Aree Industriali
- Componenti Insediativo (A)**
- Centri di antica e prima formazione
- Espansioni fino agli anni 50
- Espansioni recenti
- Componenti Insediativo (B)**
- Aree estrattive di seconda categoria (cave)
- Aree estrattive di prima categoria (miniere)
- Componenti Insediativo (C)**
- Aree infrastrutture
- Aree speciali e aree militari
- Edificato urbano diffuso
- Grande distribuzione commerciale
- Insediamenti produttivi
- Insediamenti turistici
- Nuclei, case sparse e insediamenti spec.
- Edificato**
- da CTR

PV ICHNOSOLAR S.R.L.

Via Ettore de Sonnaz n. 19, 10121 Torino (TO) - Italy, P.I. 02379130517 - C.S. 10.000,00 i.v.
 PEC pvichnosolar@pec.it
 REA TO - 1293228

Impianto fotovoltaico "Macchiareddu" VALUTAZIONE DI IMPATTO AMBIENTALE



00	05/10/2021	Emissione	Gruppo di progettazione	Ing. Luca DEMONTIS	PV ICHNOSOLAR S.R.L.
REV.	DATA	OGGETTO	PREPARATO	CONTROLLATO	APPROVATO
GRUPPO DI PROGETTAZIONE:		 Arch. Valeria MASALA (consulenza ambientale) Arch. Alessandro MURGIA (consulenza urbanistica) Geol. Alberto PUDDU (consulenza geologica)		Dott. Agr. Marco ATZENI (consulenza agronomica) Dott. Agr. Sebastiano FALCONIO (consulenza agronomica)	
TITOLO:		AREE INDUSTRIALI E COMPONENTI INSEDIATIVI		NOTE: Fonte: Geoportale e PPR Regione Sardegna	
IDENTIFICAZIONE ELABORATO		TAV. 06		SCALA:	FORMATO: A1
				1:7.000	A1