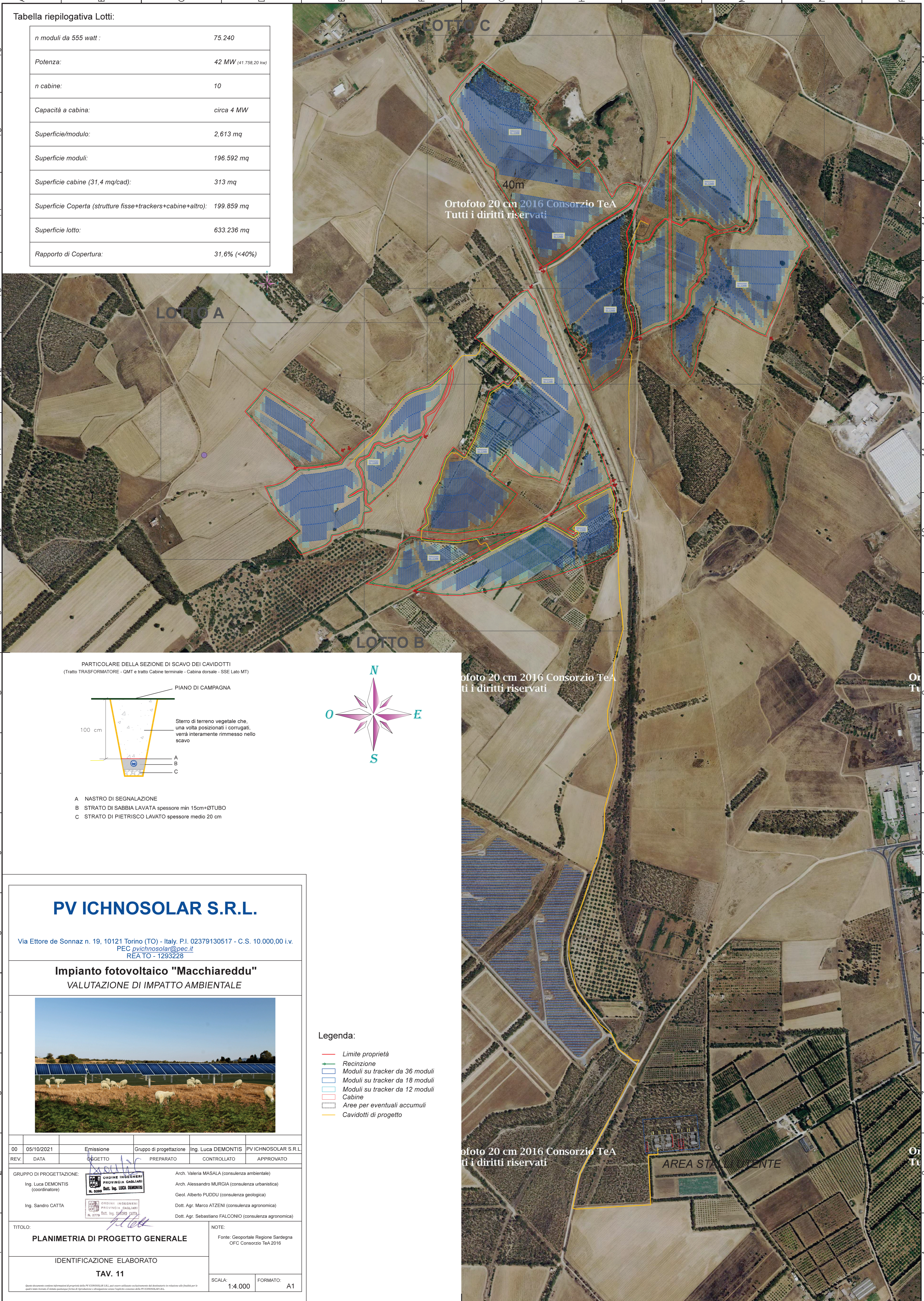
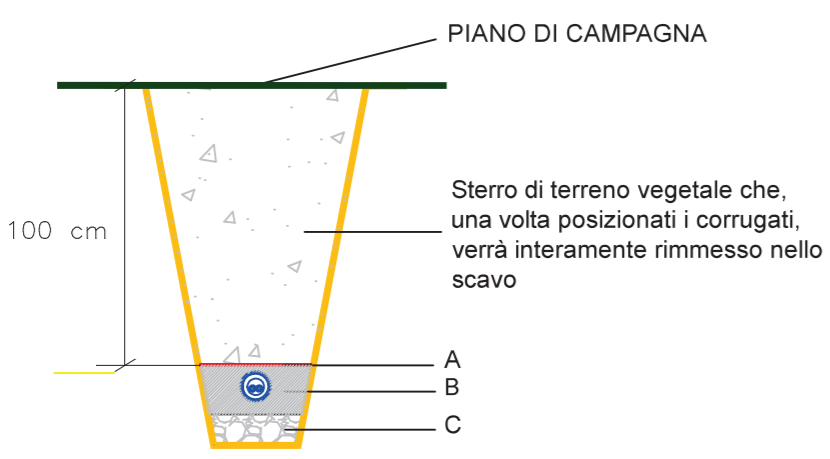


**Tabella riepilogativa Lotti:**

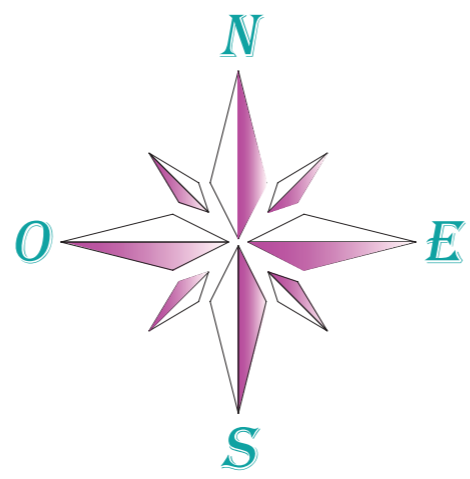
n moduli da 555 watt :	75.240
Potenza:	42 MW (41.758,20 kw)
n cabine:	10
Capacità a cabina:	circa 4 MW
Superficie/modulo:	2,613 mq
Superficie moduli:	196.592 mq
Superficie cabine (31,4 mq/cad):	313 mq
Superficie Coperta (strutture fisse+trackers+cabine+altro):	199.859 mq
Superficie lotto:	633.236 mq
Rapporto di Copertura:	31,6% (<40%)



**PARTICOLARE DELLA SEZIONE DI SCAVO DEI CAVIDOTTI**  
(Tratto TRASFORMATORE - OMT e tratto Cabine terminale - Cabina dorsale - SSE Lato MT)



- A NASTRO DI SEGNALAZIONE
- B STRATO DI SABBIA LAVATA spessore min 15cm+ØTUBO
- C STRATO DI PIETRISCO LAVATO spessore medio 20 cm



**PV ICHNOSOLAR S.R.L.**

Via Ettore de Sonnaz n. 19, 10121 Torino (TO) - Italy. P.I. 02379130517 - C.S. 10.000,00 i.v.  
 PEC [pvinfosolar@pec.it](mailto:pvinfosolar@pec.it)  
 REA TO - 1293228

**Impianto fotovoltaico "Macchiareddu"**  
 VALUTAZIONE DI IMPATTO AMBIENTALE



**Legenda:**

- Limite proprietà
- Recinzione
- Moduli su tracker da 36 moduli
- Moduli su tracker da 18 moduli
- Moduli su tracker da 12 moduli
- Cabine
- Aree per eventuali accumuli
- Cavidotti di progetto

00	05/10/2021	Emissione	Gruppo di progettazione	Ing. Luca DEMONTIS	PV ICHNOSOLAR S.R.L.
REV.	DATA	OGGETTO	PREPARATO	CONTROLLATO	APPROVATO
GRUPPO DI PROGETTAZIONE:		Arch. Valeria MASALA (consulenza ambientale) Arch. Alessandro MURGIA (consulenza urbanistica) Geol. Alberto PUDDU (consulenza geologica) Dott. Agr. Marco ATZENI (consulenza agronomica) Dott. Agr. Sebastiano FALCONIO (consulenza agronomica)			
TITOLO:		NOTE:			
PLANIMETRIA DI PROGETTO GENERALE		Fonte: Geoportale Regione Sardegna OFC Consorzio TeA 2016			
IDENTIFICAZIONE ELABORATO		SCALA: 1:4.000			
TAV. 11		FORMATO: A1			