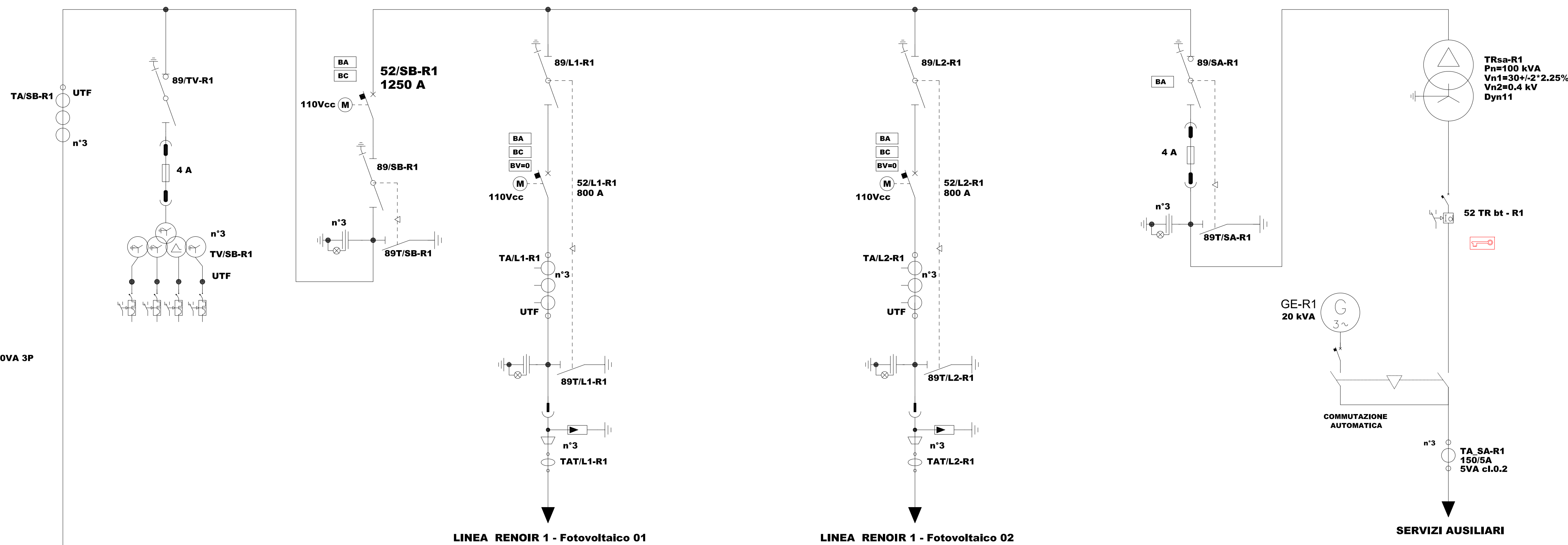


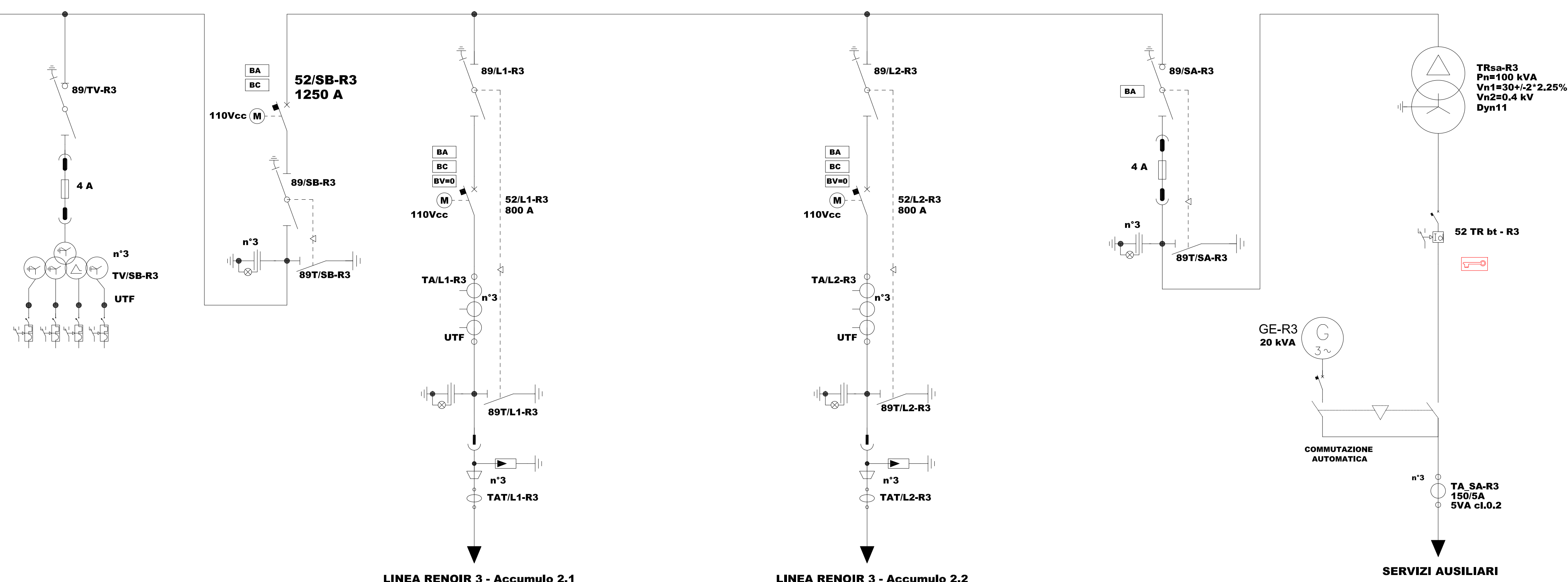
RENOIR 01 - FOTOVOLTAICO - QUADRO MT DI SOTTOSTAZIONE - In=1250[A] Vn=30[kV] 16[kA] 1[sec]



RENOIR 02 - ACCUMULO 1 - QUADRO MT DI SOTTOSTAZIONE - In=1250[A] Vn=30[kV] 16[kA] 1[sec]



RENOIR 03 - ACCUMULO 2 - QUADRO MT DI SOTTOSTAZIONE - In=1250[A] Vn=30[kV] 16[kA] 1[sec]



IMPIANTO DI PRODUZIONE DI ENERGIA DA FONTE SOLARE
"ASCOLI SATRIANO MASSERIA SAN POTTITO" - POTENZA NOMINALE IMPIANTO FOTOVOLTAICO 47,5 MVA
POTENZA NOMINALE SISTEMA DI ACCUMULO ENERGIA 90 MVA

REGIONE PUGLIA
PROVINCIA DI FOGGIA
COMUNE DI ASCOLI SATRIANO
Località: Masseria San Pottito

PROGETTO DEFINITIVO
Id AU 82BKAH2

Tav.: 21 rev2

Schema Elettrico Unifilare SSE

Scala: n.a. Formato Stampa: A0

Progettazione: STC S.r.l.

Verifica: STC S.r.l.

Completamento: WHYSOLE Sviluppo S.r.l.

WHYSOLE Sviluppo S.r.l.

WHYSOLE Sviluppo S.r.l.

Data	Motivo della revisione	Redatto	Controllato	Approvato
Aprile 2020	Prima emissione	STC	FC	WHYSOLE Sviluppo S.r.l.
Giugno 2020	Rev 2 - Progetto Connessione ridistribuito Terni	STC	FC	WHYSOLE Sviluppo S.r.l.