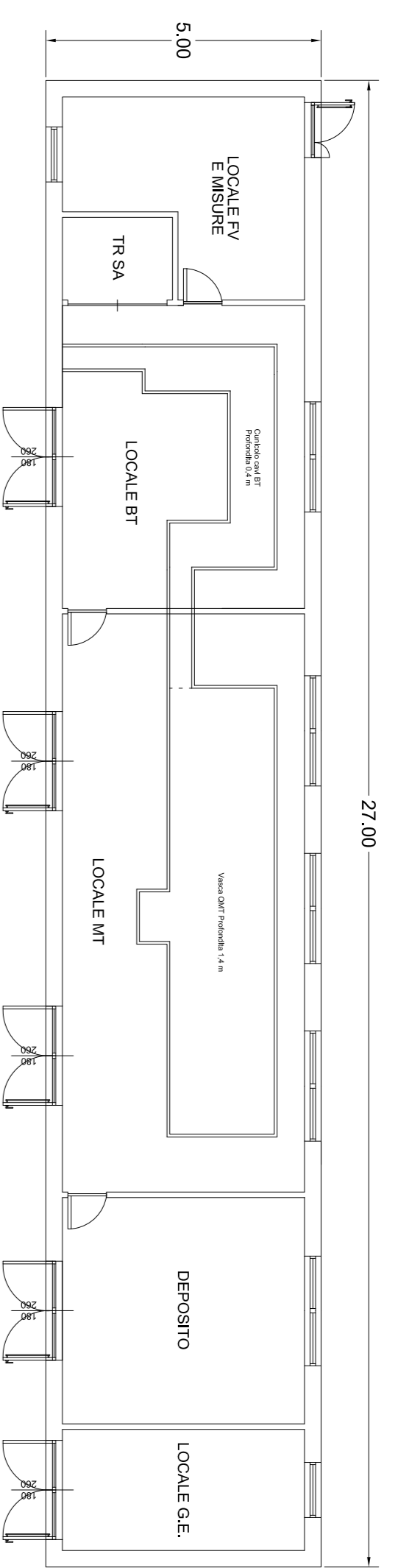
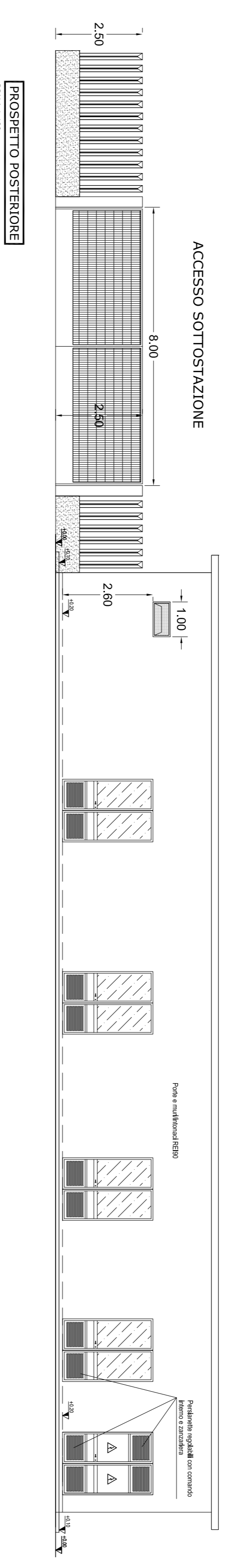


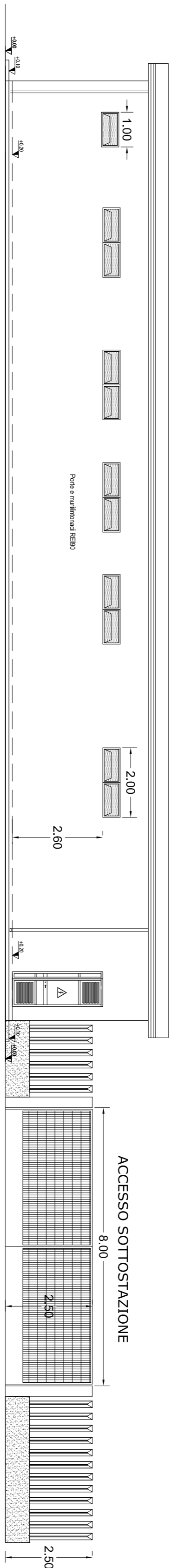
# EDIFICIO COMANDI MONTANTE COMUNE+TR1 PER FV



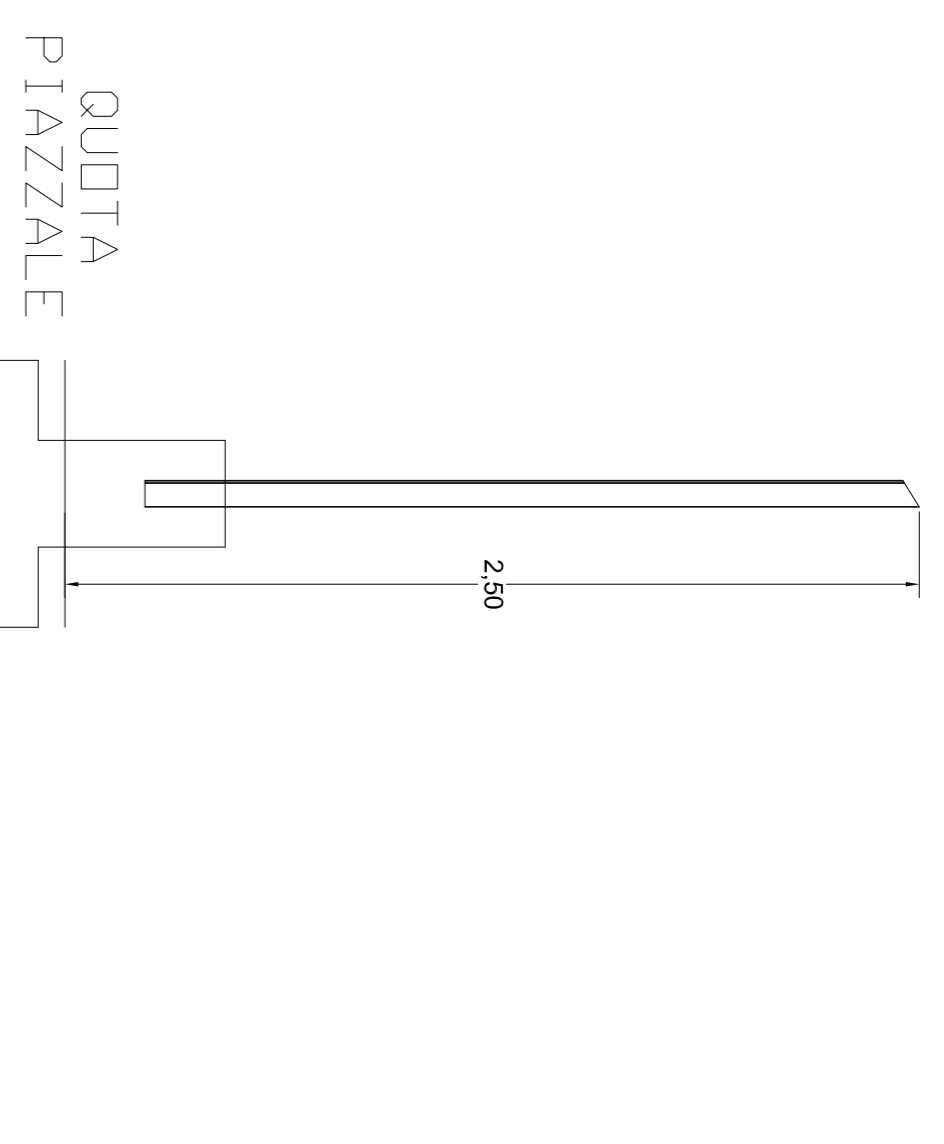
**PROSPETTO FRONTALE**  
SCALA 1:100



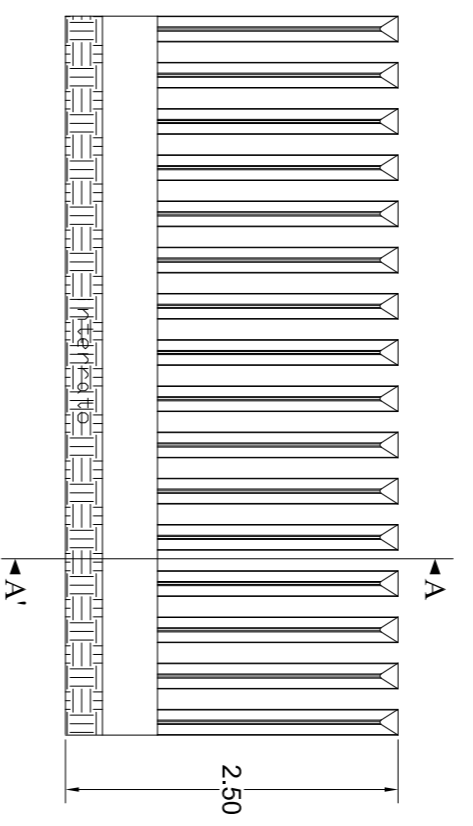
**PROSPETTO POSTERIORE**  
SCALA 1:100



**PROSPETTI LATERALE**  
SCALA 1:100



SCALA 1:20 SEZIONE  
A-A'



RECINZIONE PREFABBRICATA - VISTA FRONTALE MODULI  
SCALA 1:30

quote in m

IMPIANTO DI PRODUZIONE DI ENERGIA DA FONTE SOLARE  
MASSERIA SAN POTTIO - POTENZA NOMINALE IMPIANTO FOTOVOLTAICO 47,5 MVA  
POTENZA NOMINALE SISTEMA DI ACCUMULO ENERGIA 50 MVA

**REGIONE PUGLIA**  
**PROVINCIA di FOGGIA**  
**COMUNE di ASCOLI SATRIANO**  
Località: Masseria San Pottio

PROGETTO DEFINITIVO  
Id AU 82BKAH2

Tav.: Titolo:  
**25**  
**rev3**

**SSE - Pianta e prospetti e particolare  
recinzione con fondazione e cancello  
accesso**

Scale:	Formato Stampo:	Codice Identificativo Elaborato:
1:100	A0	82BKAH2_ElaboratoGrafico_4_25rev3

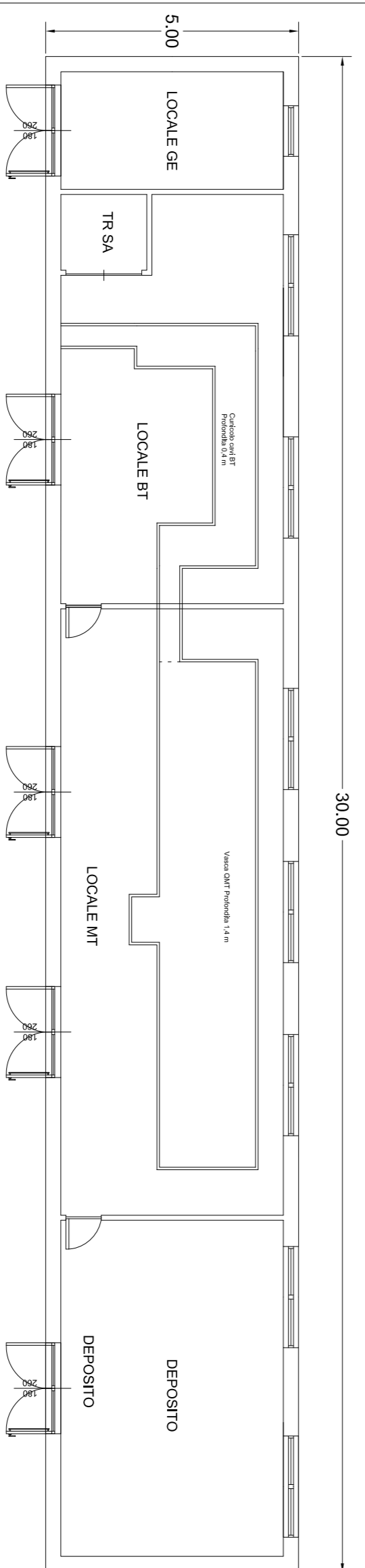
Progettazione:  
**DOTT. ING. Fabio CALCARELLA**

Completamento:  
**WINSOLE Sviluppo S.r.l.**

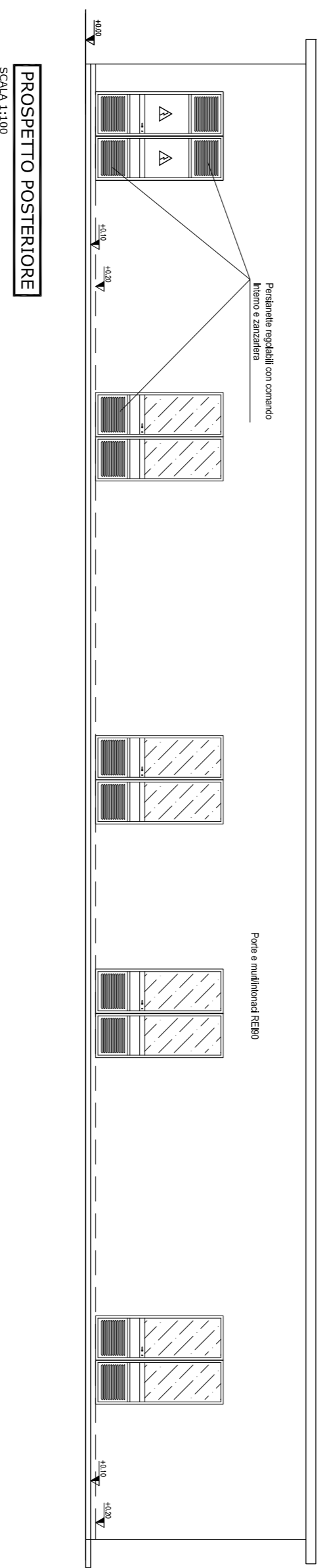


Data	Modificatore	Revisione	Controllato	Approvato
12/01/2021	Primo elaborato	STC	FC	WINSOLE Sviluppo S.r.l.
04/01/2021	Rev. 2 - Aggiunta recinzione e cancello	STC	FC	WINSOLE Sviluppo S.r.l.
04/01/2021	Rev. 3 - Recinzione con fondazione e cancello	STC	FC	WINSOLE Sviluppo S.r.l.

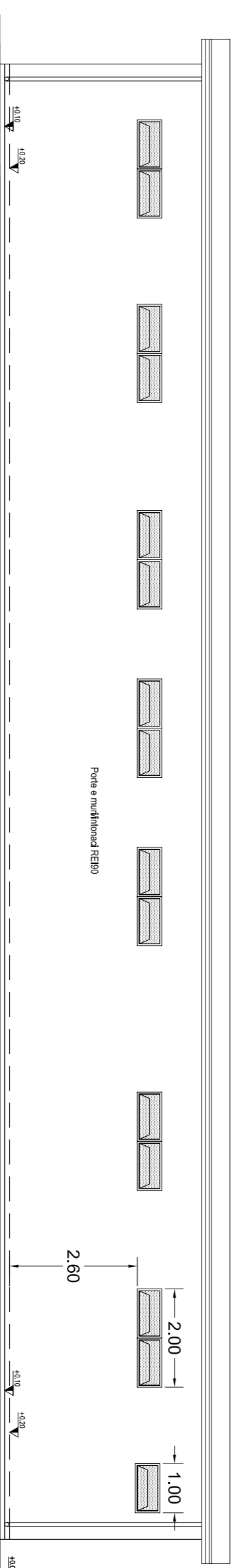
## EDIFICIO COMANDI TR2 e TR3 PER ACCUMULO



**PROSPETTO FRONTALE**  
SCALA 1:100



**PROSPETTO POSTERIORE**  
SCALA 1:100



**PROSPETTO LATERALE**  
SCALA 1:100

