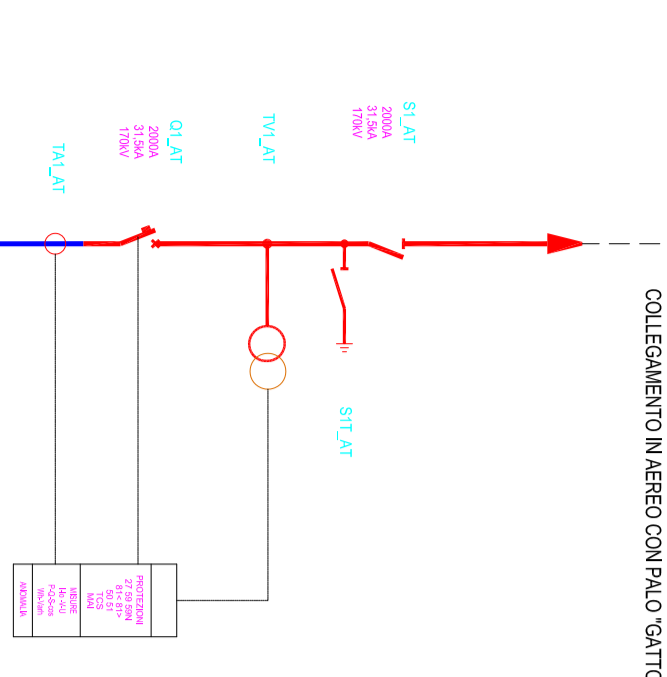


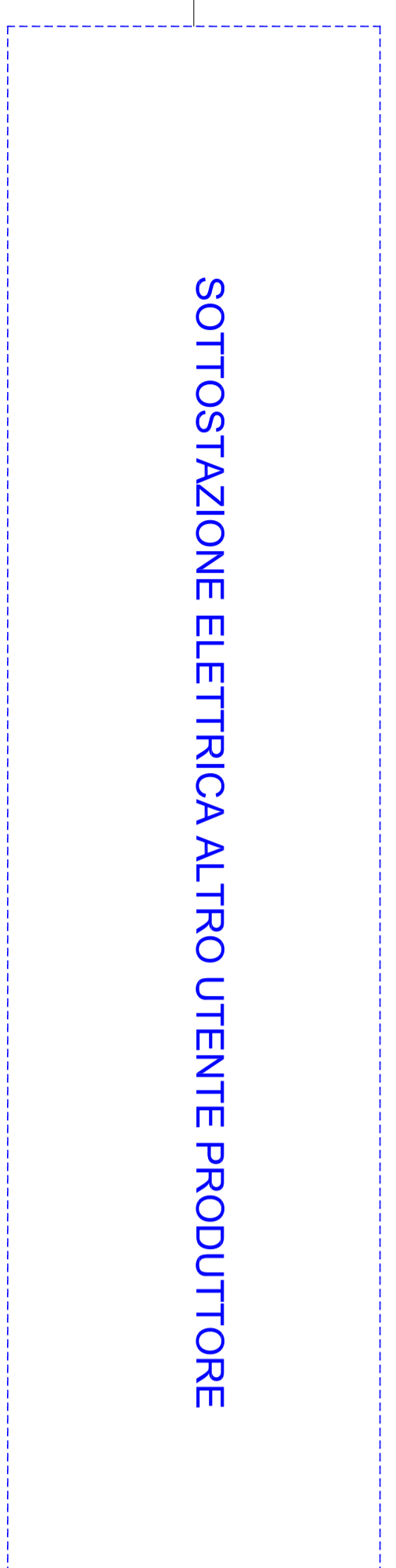
IMPIANTO DI RETE PER LA CONNESSIONE

IMPIANTO DI UTENZA PER LA CONNESSIONE

SOTTOSTAZIONE ELETTRICA UTENTE TOZZI GREEN



SBARRE 150 KV PER CONDIVISIONE STALLO STAZIONE SMISTAMENTO TERNA

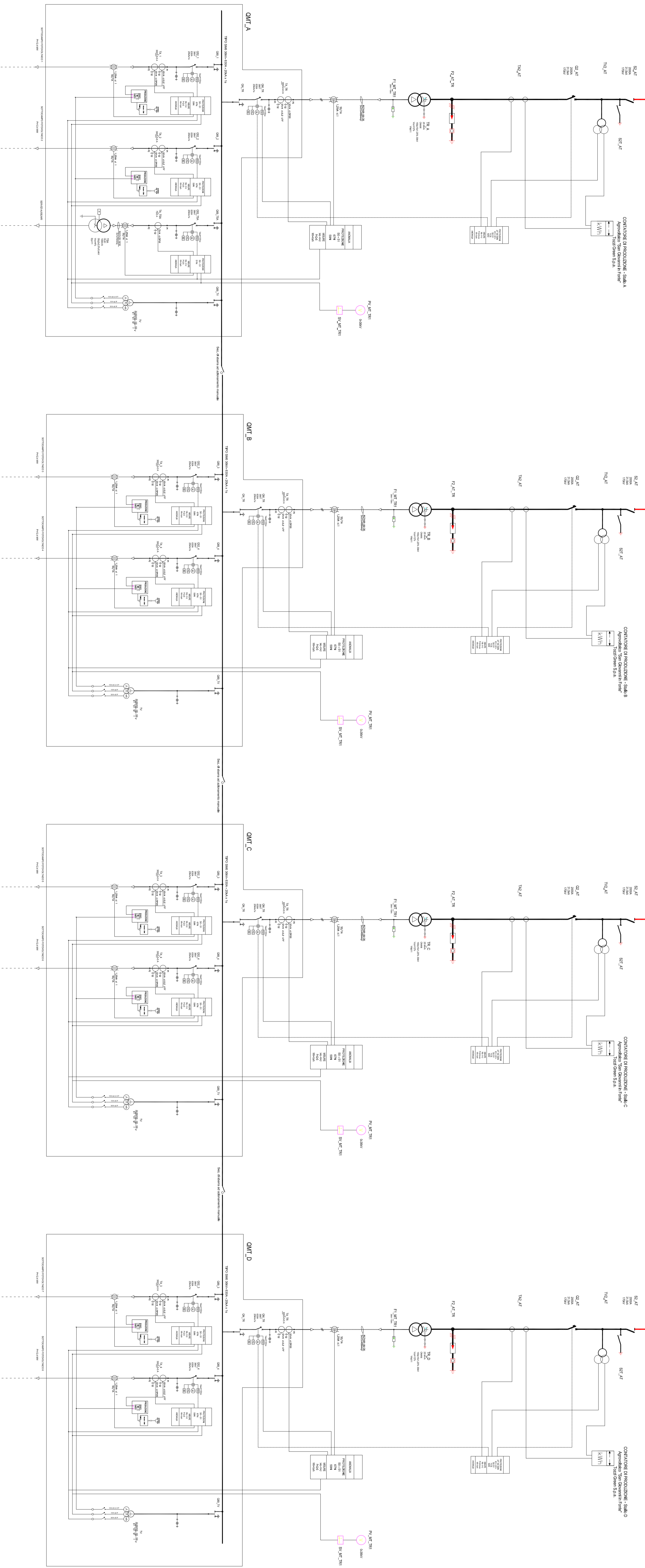


SOTTOSTAZIONE ELETTRICA ALTRO UTENTE PRODUTTORE

SOTTOSTAZIONE ELETTRICA ALTRO UTENTE PRODUTTORE

SOTTOSTAZIONE ELETTRICA ALTRO UTENTE PRODUTTORE

SBARRE 150 KV PER CONNESSIONE STALLO UTENTE TOZZI GREEN "S.GIOVANNI IN FONTE"



**IMPIANTO AGRI-NATURALISTICO-VOLTAICO (ANAV)**  
 PROVINCIA DI FOGGIA  
 COMUNE DI CERIGNOLA

Progetto per la realizzazione dell'impianto (ANAV) per la produzione di energia elettrica da fonte solare della località "San Giovanni in Fonte" e relative opere di connessione nei comuni di Stornarella, Ora Nova e Stornara (FG)

**PROGETTO DEFINITIVO**  
 Schema Unifilare Generale

Scale:	Formato Stampi:	Codice identificativo Documento:
A0	A0	Y1CR140_Elaboratorio_4_15a
<p> </p>		