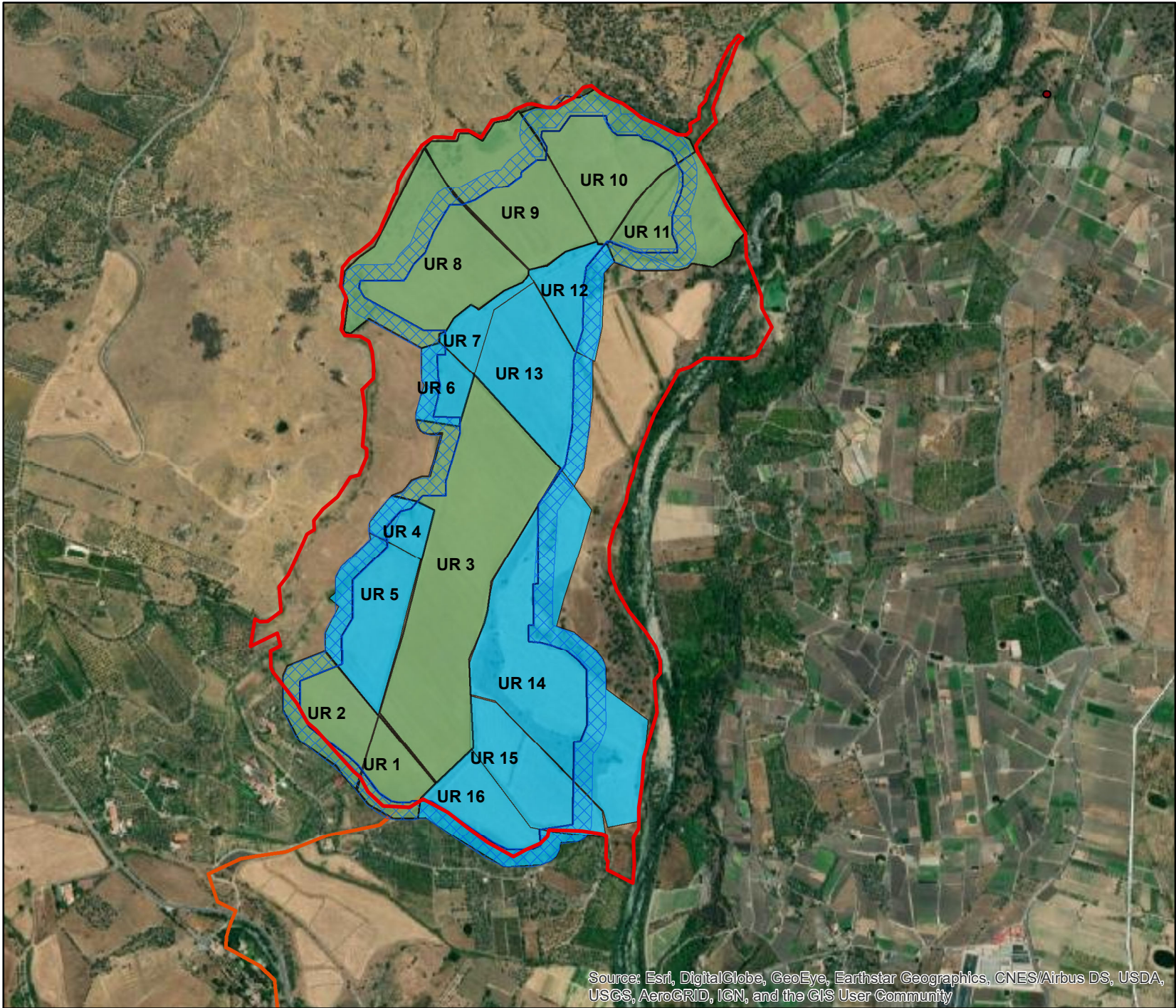
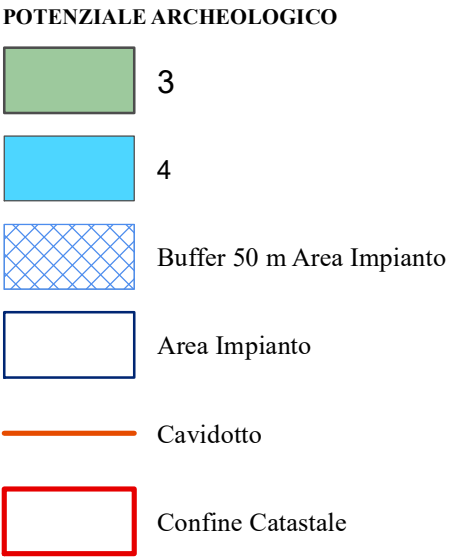


TAVOLA III - Potenziale Archeologico



Progetto per la realizzazione di un Impianto agrovoltaico della potenza complessiva di 40 MWp e relative opere connesse da ubicare in C/da Piana di Mazza nel Comune di Centuripe (EN)

Dottore Andrea Scifo - Archeologo
Revisione: 1
Data: 23 - 09 -2021

Source: Esri, DigitalGlobe, GeoEye, Earthstar Geographics, CNES/Airbus DS, USDA, USGS, AeroGRID, IGN, and the GIS User Community

