



REPUBBLICA ITALIANA
Regione Sicilia
Provincia di Enna
Comune di Centuripe



Progetto per la realizzazione di un impianto agrovoltaiico, denominato "Impianto Agrovoltaiico Centuripe Piana di Mazza", per la produzione di energia elettrica da fonte solare fotovoltaica della potenza complessiva di 40MWp sito nel comune di Centuripe (EN) in località "Piana di Mazza" e delle relative opere connesse nei comuni di Adrano (CT) e Biancavilla (CT) .
- PROGETTO DEFINITIVO -

**COMMITTENTE**

Tozzi Green S.p.A.
 Capitale Sociale € 2.300.000,00 i.v.
 R.E.A. n. RA-174504
 P.IVA e C.F. IT02132890399

Sede legale ed Uffici Amministrativi
 Via Brigata Ebraica, 50 - 48123 Mezzano (RA) Italy
 tozzi.re@legalmail.it

Tel. +39 0544 525311

Fax. +39 0544 525319

www.tozzigreen.com

**PROGETTAZIONE**

I.C.A. engineering s.a.s.
 C.F./ P.IVA 01718630856
 Sede legale Via Malta, 5 - 93100 Caltanissetta (CL)
 tel. 0934-556646\ fax 0934-555464
 e-mail info@icaengineering.it
 www.icaengineering.it

Organizzazione con Sistema di
 Gestione per la Qualità
 Certificato UNI EN ISO
 9001:2015 (certificato n. 3847
 rilasciato da ISE. CERT. SRL)



UNIVERSITÀ
 DEGLI STUDI
 FIRENZE

Università degli Studi di Firenze
 Dr. Enrico Palchetti
 Piazzale delle Cascine, 18 - 50121 Firenze
 Centralino +39 055 2755800
 enrico.palchetti@unifi.it - dagri@pec.unifi.it

PROGETTAZIONE GENERALE
 Ing. Fabio S. Corvo
 Ing. Dario D. Corvo

PROGETTAZIONE STRUTTURALE
 Ing. Fabio Alabiso

STUDIO GEOLOGICO
 dott.geol. Massimiliano M. Rizzo

STUDIO AGRONOMICICO
 dott.for. Giacomo Maria Vincenzo Lo Piccolo
 dott.for. Vincenzo Caruana

COORDINAMENTO PER LA SICUREZZA
 Ing. Dario D. Corvo

VALUTAZIONE IMPATTO ACUSTICO
 Ing. Antonio Lunetta
 Arch. Marco Antonio Cocciadiferro

VALUTAZIONE IMPATTO ARCHEOLOGICO
 dott. Andrea Scifo

Assicurazione qualità
 Ing. Fabio S. Corvo

ELABORATO

MAPPE INTERVIBILITA'

PROGETTAZIONE:



COMMITTENTE

Tozzi Green S.p.A.
 Legale Rappresentante
 Andrea Tozzi

Scala

-

Pratica

224pr

Codice elaborato

RS06SIA0012A0





B						
A	SETTEMBRE 2021	PRIMA EMISSIONE	FABIO S. CORVO	FABIO S. CORVO	DARIO D. CORVO	DARIO D. CORVO
Rev	Data	Motivazione	Redatto	Verificato	Approvato	Autorizzato

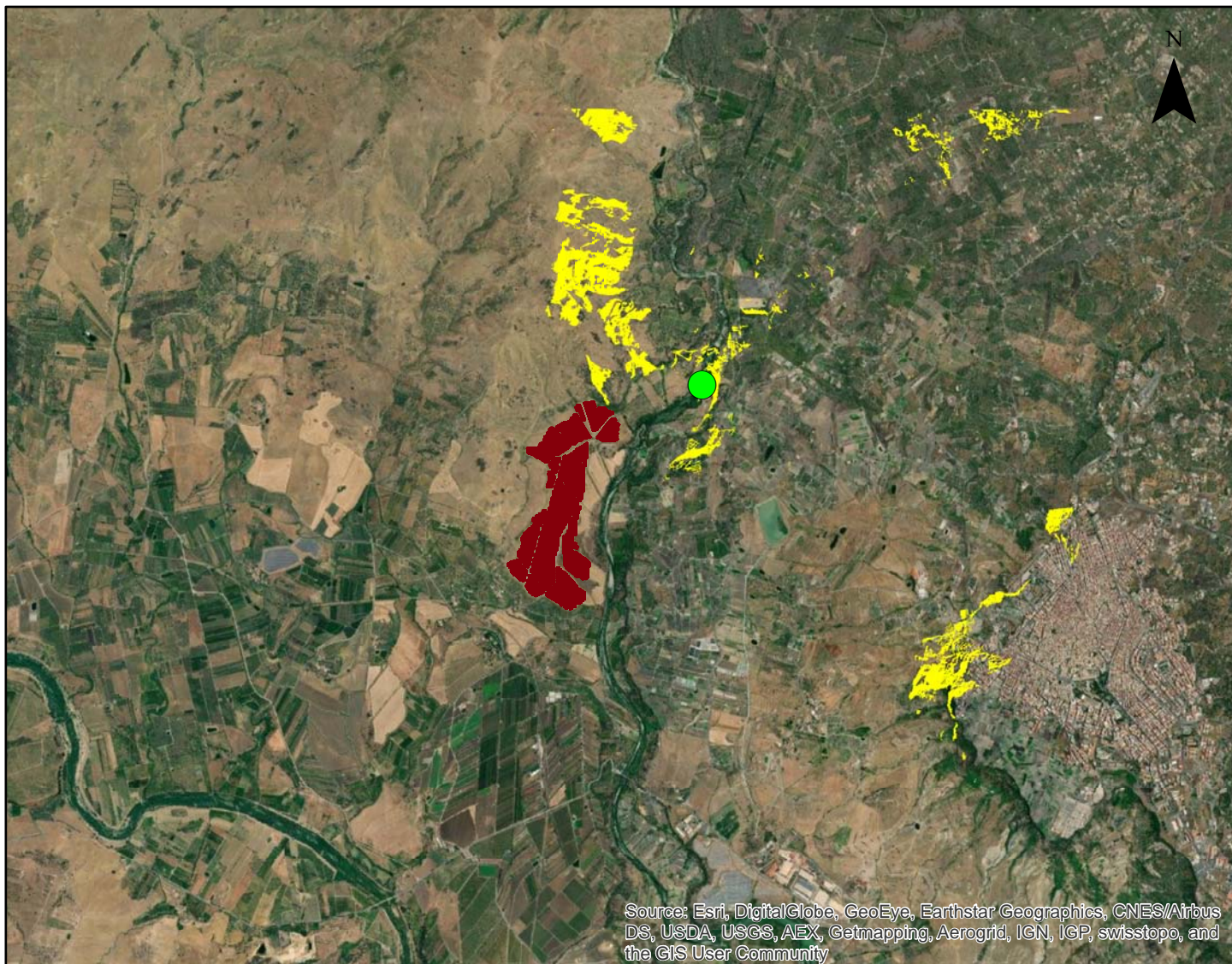
Questo documento e' di nostra proprieta' esclusiva. E' proibita la
 riproduzione anche parziale e la cessione a terzi senza la nostra autorizzazione.

MAPPA INTERVISIBILITA' TEORICA

Impianto Agrovoltaico Centuripe Piana di Mazza

Legenda

-  Punto di vista Simeto 1
-  Pannelli FV
-  Non Visibile
-  Visibile







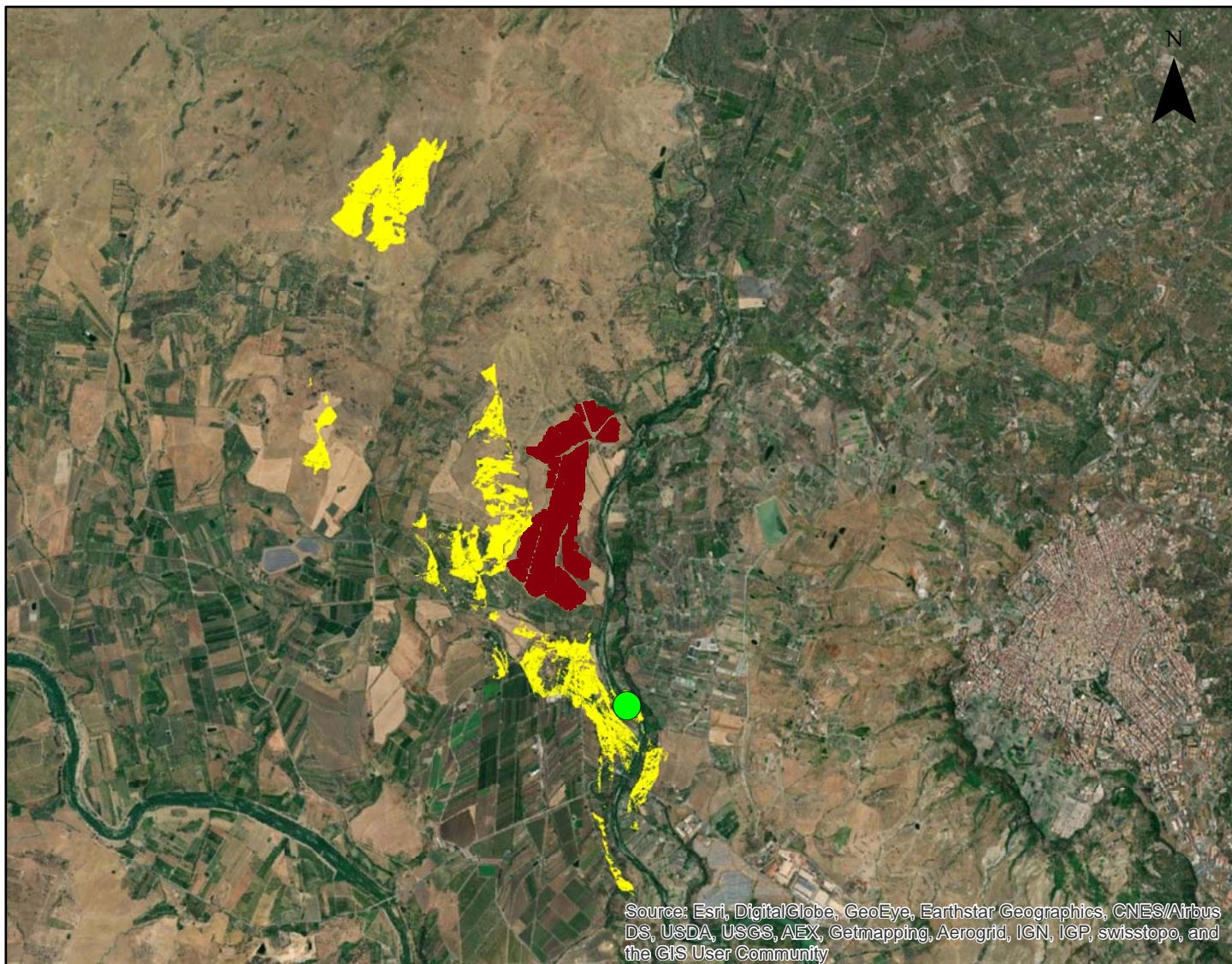
0 0.75 1.5 3
Kilometri

MAPPA INTERVISIBILITA' TEORICA

Impianto Agrovoltaico Centuripe Piana di Mazza

Legenda

-  Punto di vista Simeto 2
-  Pannelli FV
-  Non Visibile
-  Visibile







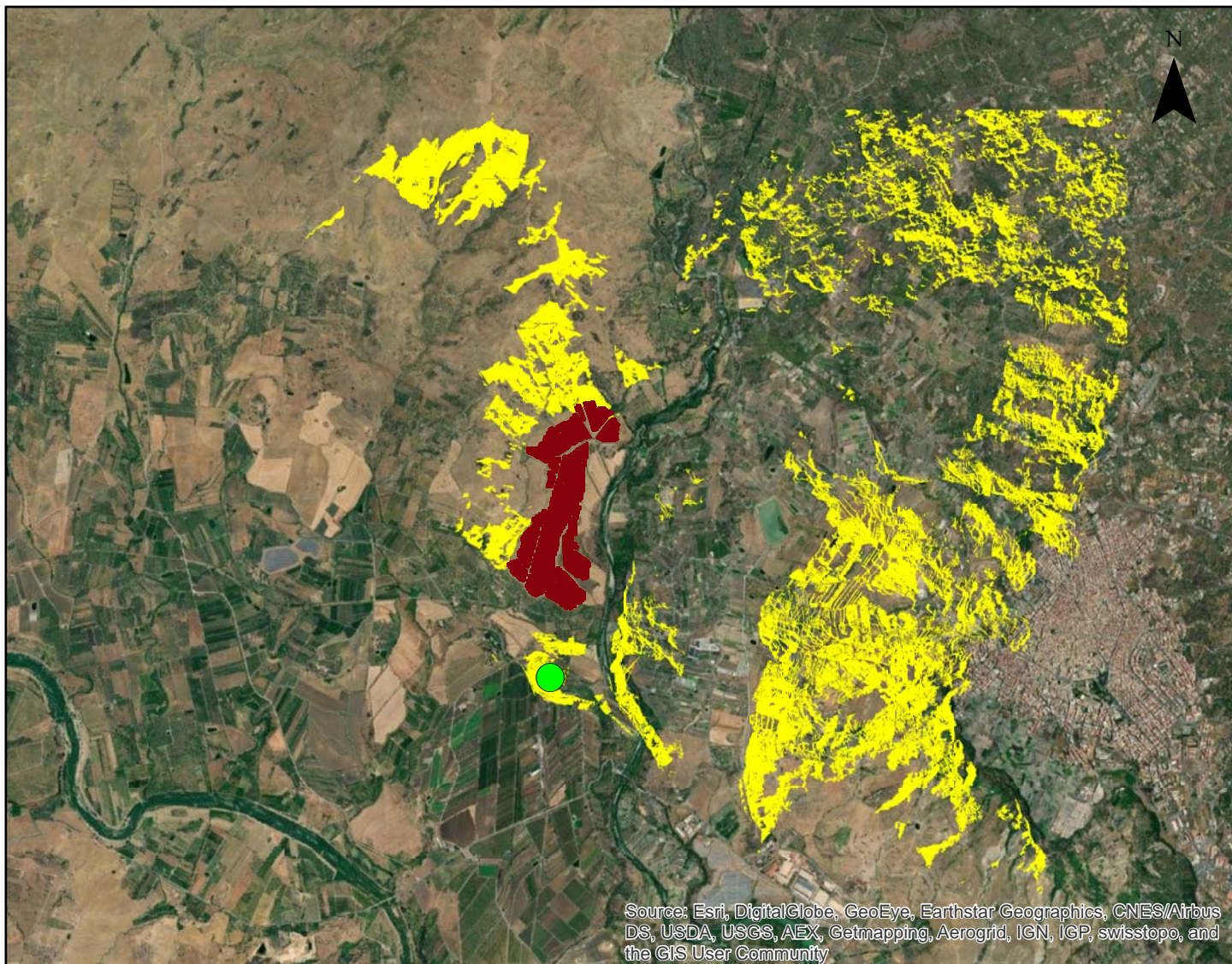
0 0.75 1.5 3
Kilometri

MAPPA INTERVISIBILITA' TEORICA

Impianto Agrovoltaico Centuripe Piana di Mazza

Legenda

-  Punto di vista SS 575
-  Pannelli FV
-  Non Visibile
-  Visibile







Source: Esri, DigitalGlobe, GeoEye, Earthstar Geographics, CNES/Airbus DS, USDA, USGS, AEX, Getmapping, Aerogrid, IGN, IGP, swisstopo, and the GIS User Community

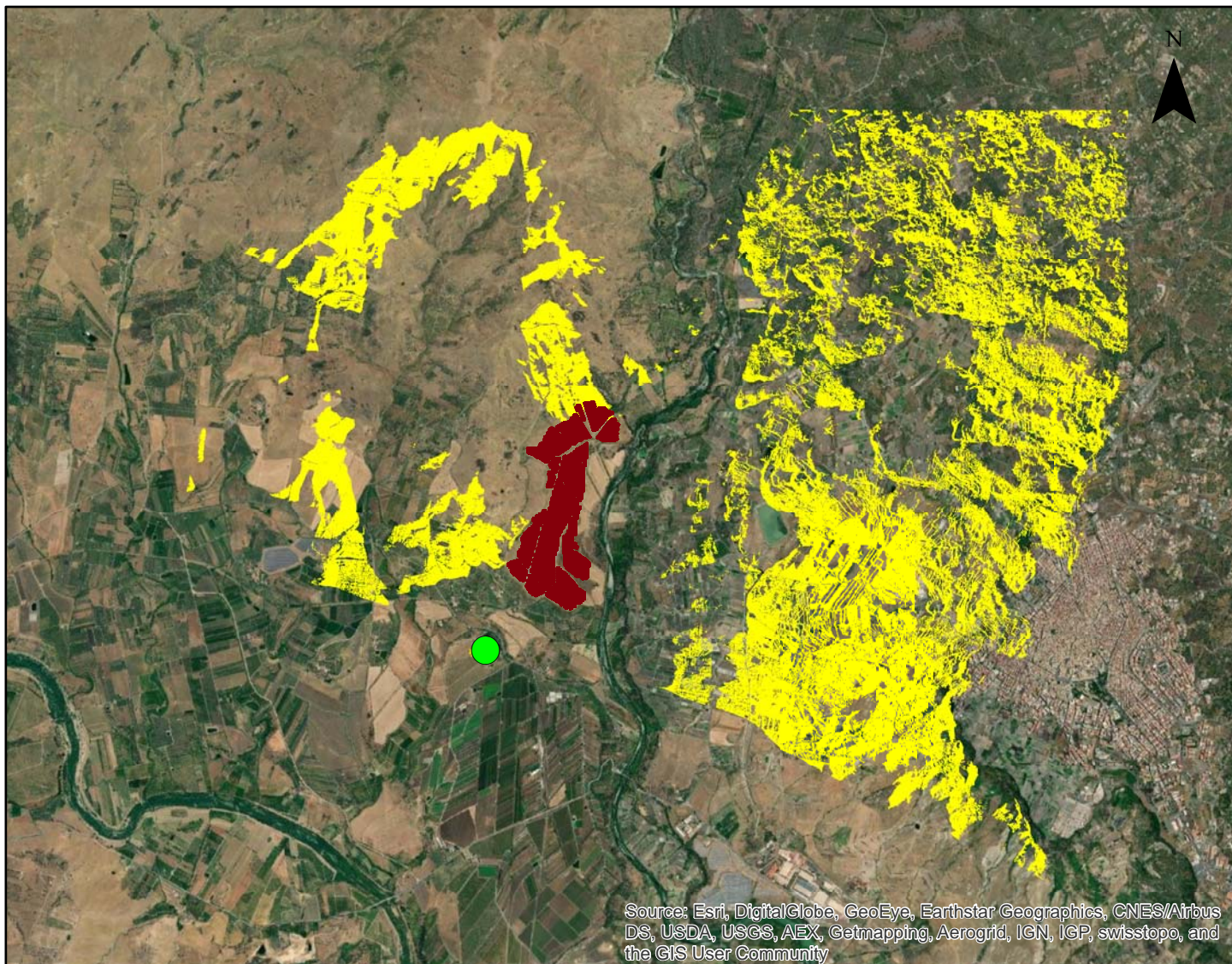
0 0.75 1.5 3 Kilometri

MAPPA INTERVISIBILITA' TEORICA

Impianto Agrovoltaico Centuripe Piana di Mazza

Legenda

-  Punto di vista Carcaci
-  Pannelli FV
-  Non Visibile
-  Visibile



0 0.75 1.5 3
Kilometri