

Nome Azione	Tipo Azione	Priorità
Attualizzazione di cittadini sulle problematiche relative all'abbandono di rifiuti e all'abusivismo edilizio	PD1	Alta
Attualizzazione alla creazione di un'area Marina	PD2	Bassa
Pianificazione della rete di gestione idrica	PD3	Media
Implementazione della politica di educazione ambientale già attivata nella riserva naturale da integrare con nuovi siti comuni nel PGD	PD4	Media
Protezione della zona di protezione delle aziende agricole	PD5	Media
Realizzazione di sentieristica attrezzata	PD6	Media
Definizione della rete di monitoraggio	PD7	Media
Attualizzazione del Piano Natura 2000 nella principale via di accesso e transito	PD8	Media
Individuazione dei controlli attuari da parte del personale preposto alla vigilanza venatoria	PD9	Media
Studio pro capite volte alla zona del CAP. Cap. Simeto, via del Fiume Simeto e piano di derivazione della sua acque ed ampiezza delle acque del bacino di alimentazione	PD10	Alta
Monitoraggio e manutenzione di fontane di pastorelle	PD11	Bassa
Monitoraggio della flora e della vegetazione degli habitat	PD12	Alta
Definizione di un accordo agricolo per la ricerca e gestione di prati e praterie agro-forestali finalizzate alla conservazione e sviluppo degli habitat e delle specie	PD13	Alta
Interventi di manutenzione delle sponde e delle goleni del Simeto	PD14	Media
Regolamentazione della attività di pesca in base alla normativa nazionale e regionale	PD15	Media
Realizzazione di specchie campeggio di sensibilizzazione nei confronti di escursioni ricreative notturne	PD16	Media
Realizzazione di specchie campeggio di sensibilizzazione nei confronti di escursioni ricreative notturne	PD17	Media
Utilizzazione dell'attività venatoria in prossimità dei siti riproduttori delle specie protette L. n. 37 del 1975	PD18	Alta
Monitoraggio e manutenzione delle sponde e delle goleni del Fiume Simeto	PD19	Media
Realizzazione di percorsi pedonali e piste ciclabili e di ripose lungo il fiume, esclusa l'area sportiva già esistente, lungo gli argini e comunque estendendo al di fuori, in caso di interesse, habitat e habitat di specie di particolare interesse conservazionistico	PD20	Media
Monitoraggio della rete idrografica	PD21	Bassa
Consolidamento e incremento dell'habitat '91AA Boschi orientali di Roverella	PD22	Alta
Diversificazione e miglioramento strutturale dell'habitat '91AA Boschi orientali di Roverella	PD23	Alta
Realizzazione di aree dimostrative di interazione al pascolo, creazione di prati e verifica capacità di ampiezza per l'habitat '91AA Boschi orientali di Roverella	PD24	Alta
Propagazione di materiale vegetale autoctono e conservazione del germoplasma	PD25	Alta
Indagine scientifica e monitoraggio sulle specie querce presenti e caratterizzazione fenologica e genetica	PD26	Alta
Realizzazione di Piano-programma di Gestione Forestale e delle attività di Pascolo complementari di Piano AIB	PD27	Bassa
Protezione e definizione di un parco fluviale del Simeto	PD28	Alta
Promozione e definizione di un accordo ambientale per il miglioramento dell'ambiente, della qualità degli agroecosistemi e delle acque del fiume	PD29	Media
Monitoraggio della flora e della vegetazione degli habitat di ambiente vallivo	PD30	Media
Monitoraggio della flora e della vegetazione degli habitat di ambiente collinare ed eguali	PD31	Media
Monitoraggio delle comunità bentoniche del Fiume Simeto	PD32	Media
Caratterizzazione della popolazione di Emys orbicularis "E. rivaroli"	PD33	Media
Monitoraggio della attività acquatica e delle diete	PD34	Media
Monitoraggio della avifauna delle zone aperte e stagionali	PD35	Media
Programma di monitoraggio delle specie di Anfibio presenti nelle zone umide del SIC	PD36	Media
Programma di monitoraggio di micromammiferi all'interno del SIC	PD37	Media
Programma di monitoraggio di invertebrati e programmi di monitoraggio della chiostofauna	PD38	Alta
Monitoraggio delle comunità di invertebrati terrestri	PD39	Media

REGIONE SICILIA
PROVINCIA REGIONALE DI CATANIA

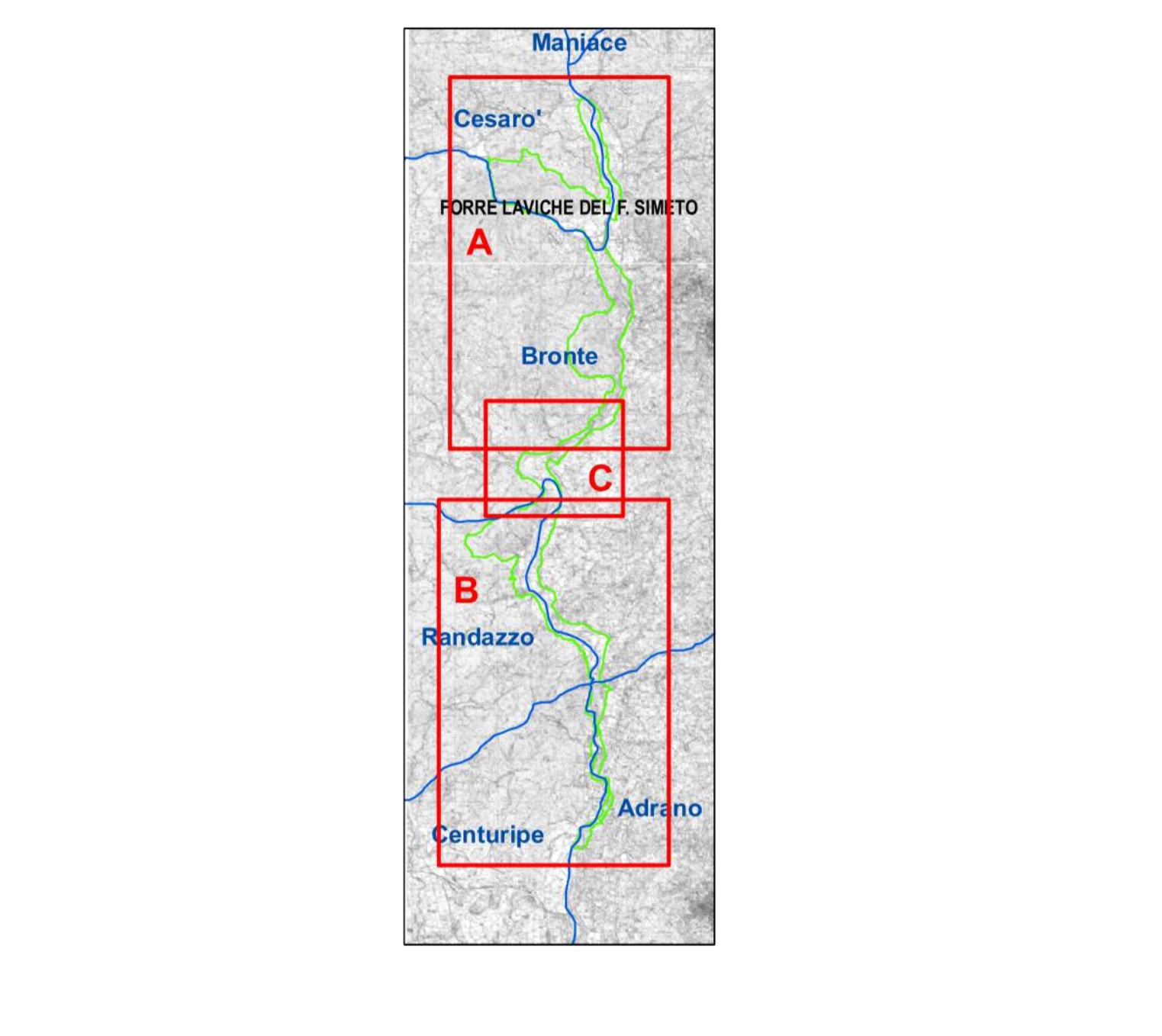
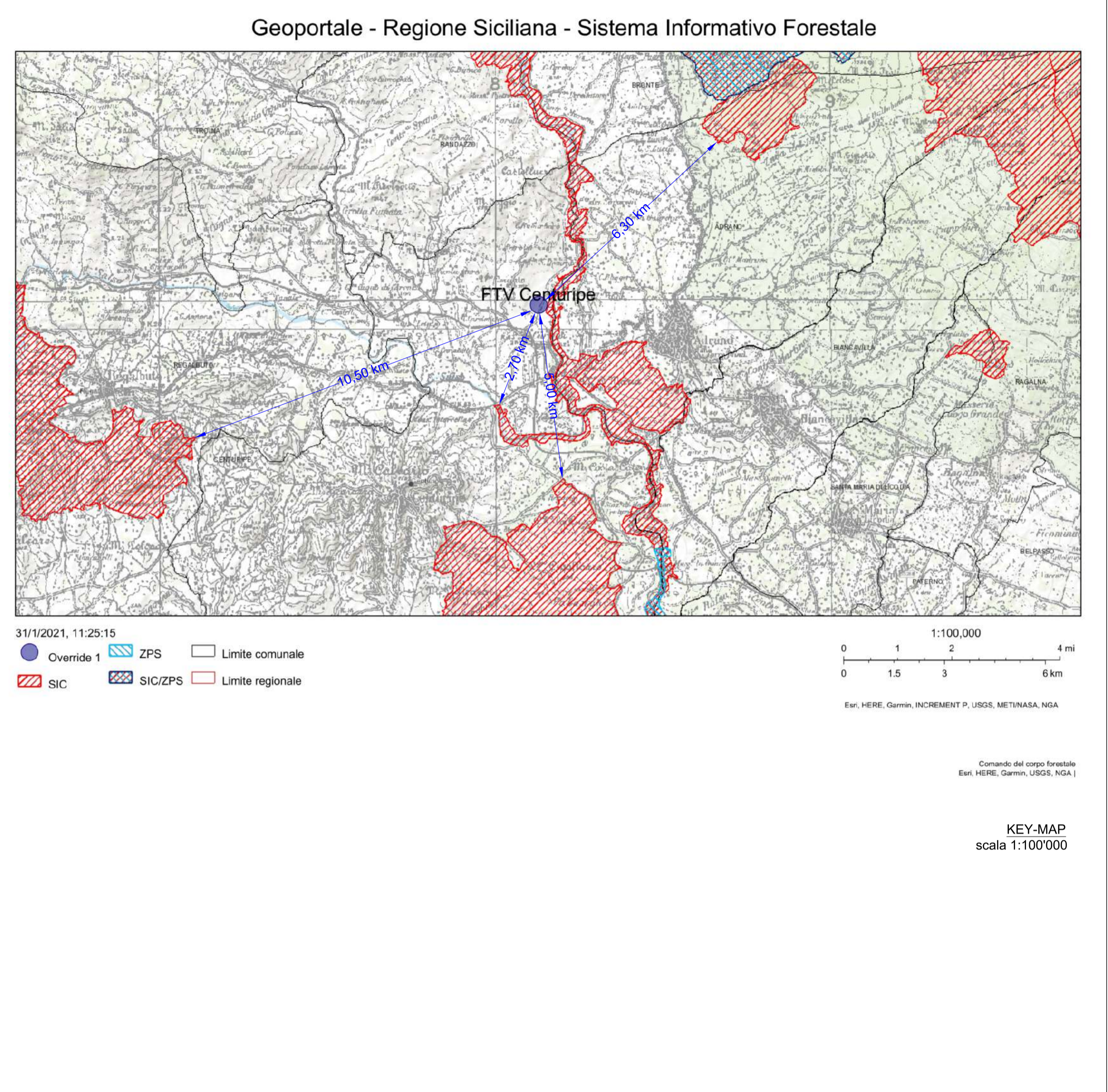
Piano di Gestione del sito "Fiume Simeto"
Comuni: Andrano, Bronte, Centuripe, Cesarò, Randazzo

SCALA 1:10.000 EDIZIONE 3
DATA: 18/07/2009

Tav. 4.C.1. Carta delle azioni e delle strategie gestionali

CTR Sez. 612140
CTR Sez. 624020
CTR Sez. 624060
CTR Sez. 624100

0 0,1250,25 0,5 0,75 1Km



Legenda

- SIC FORRE LAVICHE DEL FIUME SIMETO ITA070026
- Limiti comunali
- AZIONI E STRATEGIE SIMETO
- Beni Archeologici
- Tutela Aree Archeologiche
- Tutela Beni archeologici puntuali
- Tutela avifauna
- Rete Tralicci
- Bonifica discariche abusive
- Tutela Habitat '91AA
- Consolidamento e incremento dell'habitat '91AA Boschi orientali di Roverella
- Diversificazione e miglioramento strutturale dell'habitat '91AA Boschi orientali di Roverella
- Realizzazione di aree dimostrative di interazione al pascolo nell'habitat '91AA
- Propagazione di materiale vegetale autoctono e conservazione del germoplasma
- Indagine scientifica e monitoraggio sulle specie querce con caratterizzazione fenologica-fenologica
- Realizzazione di Piano-programma di Gestione Forestale e delle attività di Pascolo complementari di Piano AIB
- Protezione e definizione di un parco fluviale del Simeto
- Promozione e definizione di un accordo ambientale per il miglioramento dell'ambiente, della qualità degli agroecosistemi e delle acque del fiume
- Monitoraggio della flora e della vegetazione degli habitat di ambiente vallivo
- Monitoraggio della flora e della vegetazione degli habitat di ambiente collinare ed eguali
- Monitoraggio delle comunità bentoniche del Fiume Simeto
- Caratterizzazione della popolazione di Emys orbicularis "E. rivaroli"
- Monitoraggio della attività acquatica e delle diete
- Monitoraggio della avifauna delle zone aperte e stagionali
- Programma di monitoraggio delle specie di Anfibio presenti nelle zone umide del SIC
- Programma di monitoraggio di micromammiferi all'interno del SIC
- Programma di monitoraggio di invertebrati e programmi di monitoraggio della chiostofauna
- Monitoraggio delle comunità di invertebrati terrestri
- Tabellazione limiti delle aree SIC-ZPS
- Aree per la realizzazione di percorsi pedonali ippovie e piste ciclabili

LEGENDA

- Confine comunale
- Area perenni idrografici

REPUBLICA ITALIANA
Regione Siciliana
Provincia di Enna
Comune di Centuripe

Progetto per la realizzazione di un impianto agrovoltaico, denominato "Impianto Agrovoltaico Centuripe Piana di Mazza", per la produzione di energia elettrica da fonte solare fotovoltaica della potenza complessiva di 40MWp sito nel comune di Centuripe (EN) in località "Piana di Mazza" e delle relative opere connesse nei comuni di Andrano (CT) e Biancavilla (CT).
- PROGETTO DEFINITIVO -

TOZZIgreen COMMITTENTE: Sicilagri ed Off. Conservatoriato
Cap. Boccia E. 300.000.01 v. Via Brigata Eritrea, 50 - 48123 Mezzano (RA) Italy
P. IVA e C.F. 170215086090 Tel. +39 0544 520311 Fax: +39 0544 520311 www.tozzigreen.com

ICAg PROGETTAZIONE: ICA Engineering S.p.A.
C.F. PIVA 0116400056 Via Brigata Eritrea, 50 - 48123 Mezzano (RA) Italy
Tel. +39 0544 520311 Fax: +39 0544 520311 www.icaengineering.it

INGUADRAMENTO TERRITORIALE
SIC-ZPS
ITA070026 - FORRE LAVICHE DEL FIUME SIMETO

PROGETTAZIONE:

COMMITTENTE: Sicilagri ed Off. Conservatoriato Scala: 1:10'000 Piatto: 224pr Codice elaborato: RS06EP001240

4 SETTEMBRE 2021 PRIMA DIMISSIONE:

REDAZIONE:

VERIFICA:

APPROVAZIONE:

Questo documento è di nostra proprietà intellettuale. E' proibita la riproduzione anche parziale e la cessione a terzi senza la nostra autorizzazione.